

***Chaerophyllum temulum* – krabilice mámivá**

Teplomilný druh teplejších oblastí, který proniká do vyšších poloh téměř výhradně jen na antropogenní stanoviště, často do nitrofilních porostů v obcích a jejich okolí. Na Šumavu zasahuje zcela okrajově. Na české straně je výskyt znám jen z Kašperských hor (Procházka & Kovářiková 1999). Na bavorské straně je zřejmě častější a historické údaje pocházejí od Zwieslu a pak z osídleného území mezi obcemi Finsterau, Freyung a Grafenau.

***Chaerophyllum temulum* – Hecken-Kälberkropf**

Eine wärmeliebende Art wärmerer Gebiete, die in höhere Lagen fast ausschließlich nur an anthropogene Standorte, oft in nitrophile Bestände in Gemeinden und ihre Umgebung durchdringt. Sie greift in den Böhmerwald völlig randweise ein. Auf tschechischer Seite ist das Vorkommen nur aus Kašperské Hory bekannt (Procházka & Kovářiková 1999). Auf bayerischer Seite ist der Taumel-Kälberkropf wahrscheinlich häufiger und historische Angaben stammen von Zwiesel und dann aus dem besiedelten Gebiet zwischen den Gemeinden Finsterau, Freyung und Grafenau.

Červený seznam Šumavy/Rote Liste des Böhmerwaldes

LC (Least Concern/Neohrožené/Nicht gefährdet)

Literatura/Literatur

Procházka F. & Kovářiková J. (1999) Významnější nové nálezy v květeně české Šumavy a nejvyšších poloh Předšumaví. – Erica 8: 23–74.



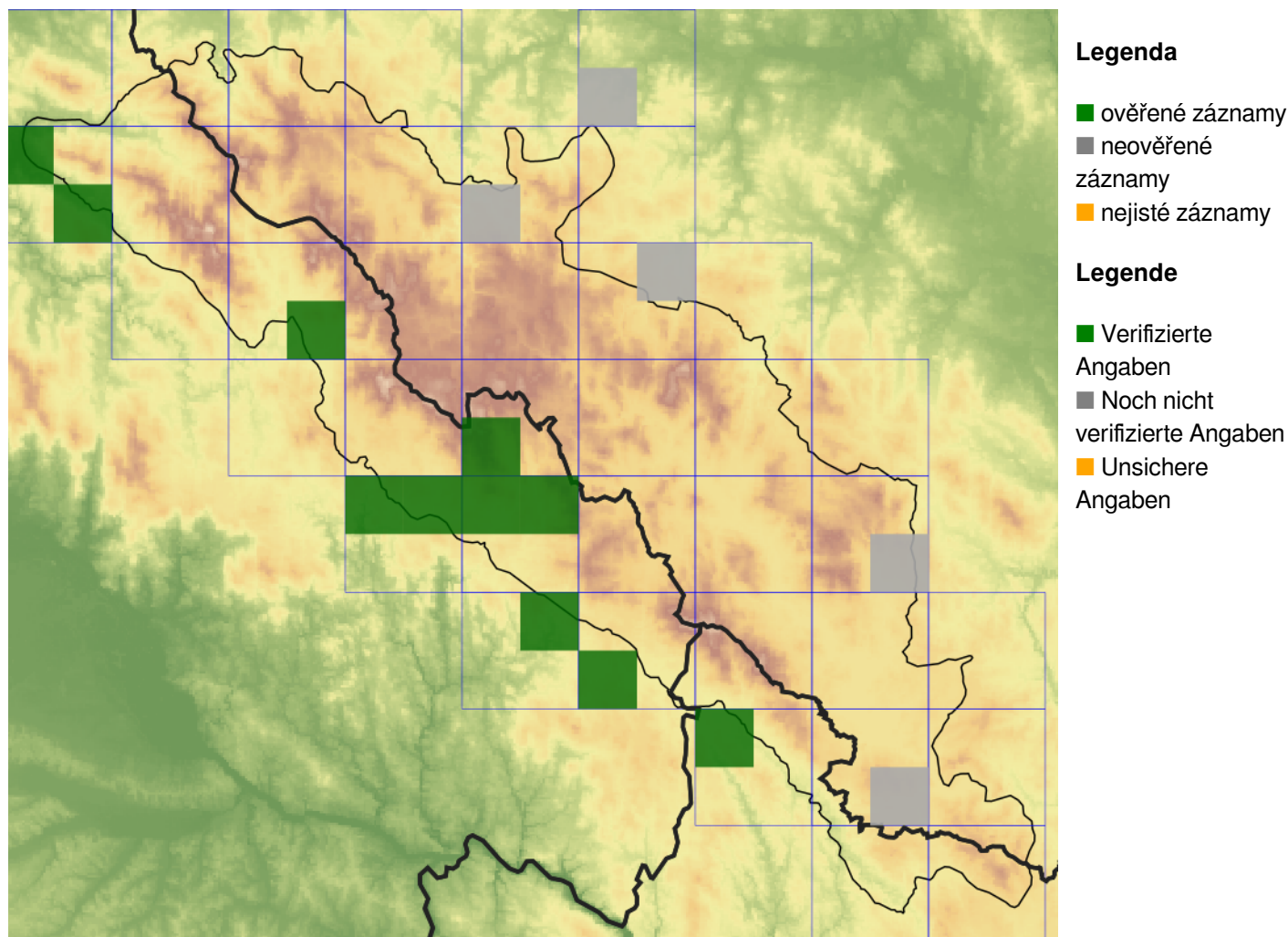
**Europäische Union
Evropská unie**
Europäischer Fonds für
regionale Entwicklung
Evropský fond pro
regionální rozvoj



Ziel ETZ | Cíl EÚS
Freistaat Bayern –
Tschechische Republik
Česká republika –
Svobodný stát Bavorsko
2014 – 2020 (INTERREG V)


**FLORA DES
BÖHMERWALDES**
**KVĚTENA
ŠUMAVY**

Mapa rozšíření/Erweiterungskarte



© Květena Šumavy/Flora des Böhmerwaldes 23/04/2026

Data o rozšíření rostlin pochází z Databáze české flóry a vegetace ([Pladias](#)), bavorské národní databáze ([AFvB](#)) a nově získaných dat v projektu Květena Šumavy. Data jsou zobrazována v síťové mapě založené na kvadrantech středoevropské mapovací sítě 5 × 3 zeměpisné minuty (ca. 5,5 × 5,9 km).

Die Verbreitungsdaten der Pflanzen stammen aus der Datenbank der Tschechischen Flora und Vegetation ([Pladias](#)), der Datenbank zur Flora von Bayern ([AFvB](#)) und neu erfassten Daten aus dem Projekt Flora des Böhmerwaldes. Angaben zur Verbreitung werden basierend auf dem Kartenraster für Mitteleuropa angegeben, abgeleitet von Quadranten mit 5 × 3 Bogenminuten (ca. 5,5 × 5,9 km).

Fotografie/Fotos



**Europäische Union
Evropská unie**
Europäischer Fonds für
regionale Entwicklung
Evropský fond pro
regionální rozvoj



Ziel ETZ | Cíl EÚS
Freistaat Bayern –
Tschechische Republik
Česká republika –
Svobodný stát Bavorsko
2014 – 2020 (INTERREG V)

**FLORA DES
BÖHMERWALDES**  **KVĚTENA
ŠUMAVY**