

Hypericum hirsutum – třezalka chlupatá

Třezalka chlupatá se vyskytuje prakticky v celé Evropě s výjimkou nejjižnějších a nejsevernějších oblastí, izolovaně zasahuje až na Střední Sibiř a Kavkaz. Druh mýtin, křovinatých strání, světlých lesů a lesních lemů. Tento teplomilný druh byl na Šumavě zaznamenán pouze velmi vzácně. Na České straně roste pouze na Vápenném vrchu jižně Černé v Pošumaví (Janáková in Kolektiv 1995–2000).

Höchster Standort: 770 m ü. NHN

Hypericum hirsutum – Behaartes Johanniskraut

Das Behaarte Johanniskraut kommt praktisch in ganz Europa mit der Ausnahme der südlichsten und nördlichsten Gebiete vor, isoliert greift es bis nach Mittelsibirien und in den Kaukasus ein. Eine Art von Lichtungen, staudigen Hängen, lichten Wäldern und Waldsäumen. Diese wärmeliebende Art wurde im Böhmerwald nur sehr selten festgestellt. Auf tschechischer Seite wächst das Behaarte Johanniskraut nur auf dem Hügel Vápenný vrch südlich von Černá v Pošumaví (Janáková in Kolektiv 1995–2000).

Höchster Standort: 770 m ü. NHN

Červený seznam Šumavy/Rote Liste des Böhmerwaldes

NA (Not Applicable/Nevhodné pro hodnocení/Bewertungsungeeignet)

Literatura/Literatur

Kolektiv (zpracovatelů Květeny Šumavy) (1995–2000) Floristická databáze ke květeně Šumavy. – Depon. in: Jihočeská Univerzita, Přírodovědecká fakulta, České Budějovice.



**Europäische Union
Evropská unie**
Europäischer Fonds für
regionale Entwicklung
Evropský fond pro
regionální rozvoj

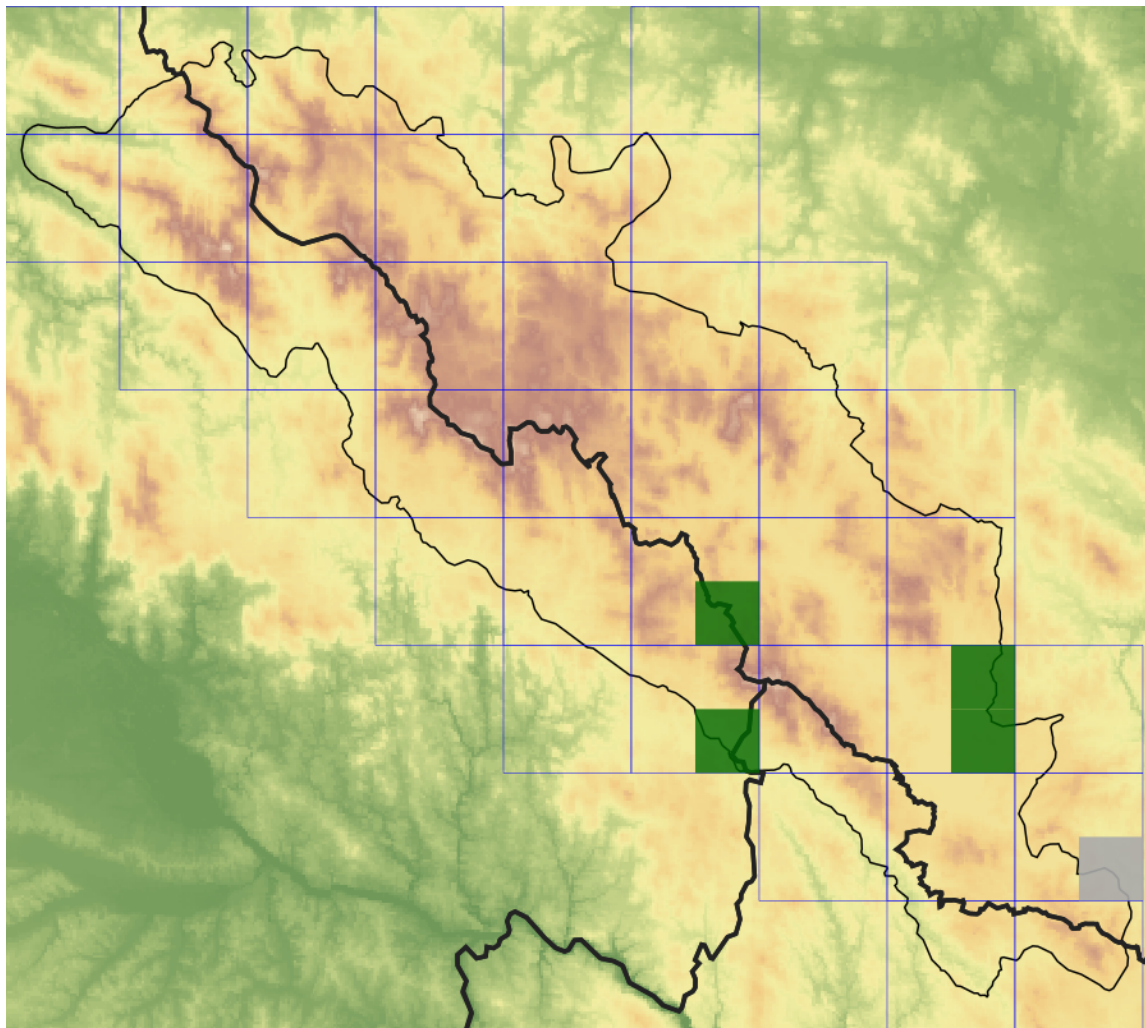


Ziel ETZ | Cíl EÚS
Freistaat Bayern –
Tschechische Republik
Česká republika –
Svobodný stát Bavorsko
2014 – 2020 (INTERREG V)



FLORA DES
BÖHMERWALDES
KVĚTENA
ŠUMAVY

Mapa rozšíření/Erweiterungskarte



Legenda

- ověřené záznamy
- neověřené záznamy
- nejisté záznamy

Legende

- Verifizierte Angaben
- Noch nicht verifizierte Angaben
- Unsichere Angaben

© Květena Šumavy/Flora des Böhmerwaldes 22/04/2026

Data o rozšíření rostlin pochází z Databáze české flóry a vegetace ([Pladias](#)), bavorské národní databáze ([AFvB](#)) a nově získaných dat v projektu Květena Šumavy. Data jsou zobrazována v síťové mapě založené na kvadrantech středoevropské mapovací sítě 5 × 3 zeměpisné minuty (ca. 5,5 × 5,9 km).

Die Verbreitungsdaten der Pflanzen stammen aus der Datenbank der Tschechischen Flora und Vegetation ([Pladias](#)), der Datenbank zur Flora von Bayern ([AFvB](#)) und neu erfassten Daten aus dem Projekt Flora des Böhmerwaldes. Angaben zur Verbreitung werden basierend auf dem Kartenraster für Mitteleuropa angegeben, abgeleitet von Quadranten mit 5 × 3 Bogenminuten (ca. 5,5 × 5,9 km).



Evropská unie
Evropský fond pro regionální rozvoj



Ziel ETZ | Cíl EÚS
Freistaat Bayern –
Tschechische Republik
Česká republika –
Svobodný stát Bavorsko
2014 – 2020 (INTERREG V)



FLORA DES
BÖHMERWALDES

KVĚTENA
ŠUMAVY

Fotografie/Fotos



Hypericum hirsutum – Milan Štech – Černá v Pošumaví.



**Europäische Union
Evropská unie**
Europäischer Fonds für
regionale Entwicklung
Evropský fond pro
regionální rozvoj



Ziel ETZ | Cíl EÚS
Freistaat Bayern –
Tschechische Republik
Česká republika –
Svobodný stát Bavorsko
2014 – 2020 (INTERREG V)

**FLORA DES
BÖHMERWALDES**

**KVĚTENA
ŠUMAVY**



Hypericum hirsutum – Milan Štech – Černá v Pošumaví.



**Europäische Union
Evropská unie**
Europäischer Fonds für
regionale Entwicklung
Evropský fond pro
regionální rozvoj



Ziel ETZ | Cíl EÚS
Freistaat Bayern –
Tschechische Republik
Česká republika –
Svobodný stát Bavorsko
2014 – 2020 (INTERREG V)

FLORA DES
BÖHMERWALDES

KVĚTENA
ŠUMAVY