

## ***Alnus incana* – olše šedá**

Olše šedá je původní ve střední, severní, východní a jihovýchodní Evropě, na Kavkaze a západní Sibiři. Na Šumavě je typickým druhem horských a podhorských potočních olšin, běžná je i na zarůstajících vlhkých loukách a na lesních prameništích. Je druhem charakteristickým také pro reliktní lužní a mokřadní světlé lesy v plochem terénu kotliny Vltavy a jejích přítoků v jv. části české Šumavy, které jsou analogií porostů ve Skandinávii a v evropské části Ruska (Sádlo & Buřková 2002). Někdy bývá v lesních porostech i vysazována. Vystupuje výše než olše lepkavá, je známa např. od vrcholu Poledníku z nadmořské výšky 1313 m (Boublík & Lepší in Wild et al. 2019).

## ***Alnus incana* – Grau-Erle**

Die Grau-Erle ist ursprünglich in Mittel-, Nord-, Ost- und Südosteuropa, im Kaukasus und in Westsibirien heimisch. Im Böhmerwald ist sie eine typische Art der bachbegleitenden Erlenwälder von den Gebirgslagen bis zu den Gebirgs-Ausläufern, verbreitet ist sie auch auf gehölzbestandenen Feuchtwiesen und in Waldquellgebieten. Sie ist eine charakteristische Art für Auwald-Relikte und lichte Feuchtwälder im flachen Gelände des Moldau-Beckens und ihrer Nebenflüsse im südöstlichen Teil des Böhmerwaldes, die vergleichbar mit Beständen in Skandinavien und im europäischen Teil Russlands sind (Sádlo & Buřková 2002). Gelegentlich wird sie forstlich auch gepflanzt. Sie steigt höher als die Schwarz-Erle und ist z. B. vom Gipfel des Poledník aus einer Meereshöhe von 1313 m bekannt (Boublík & Lepší in Wild et al. 2019).

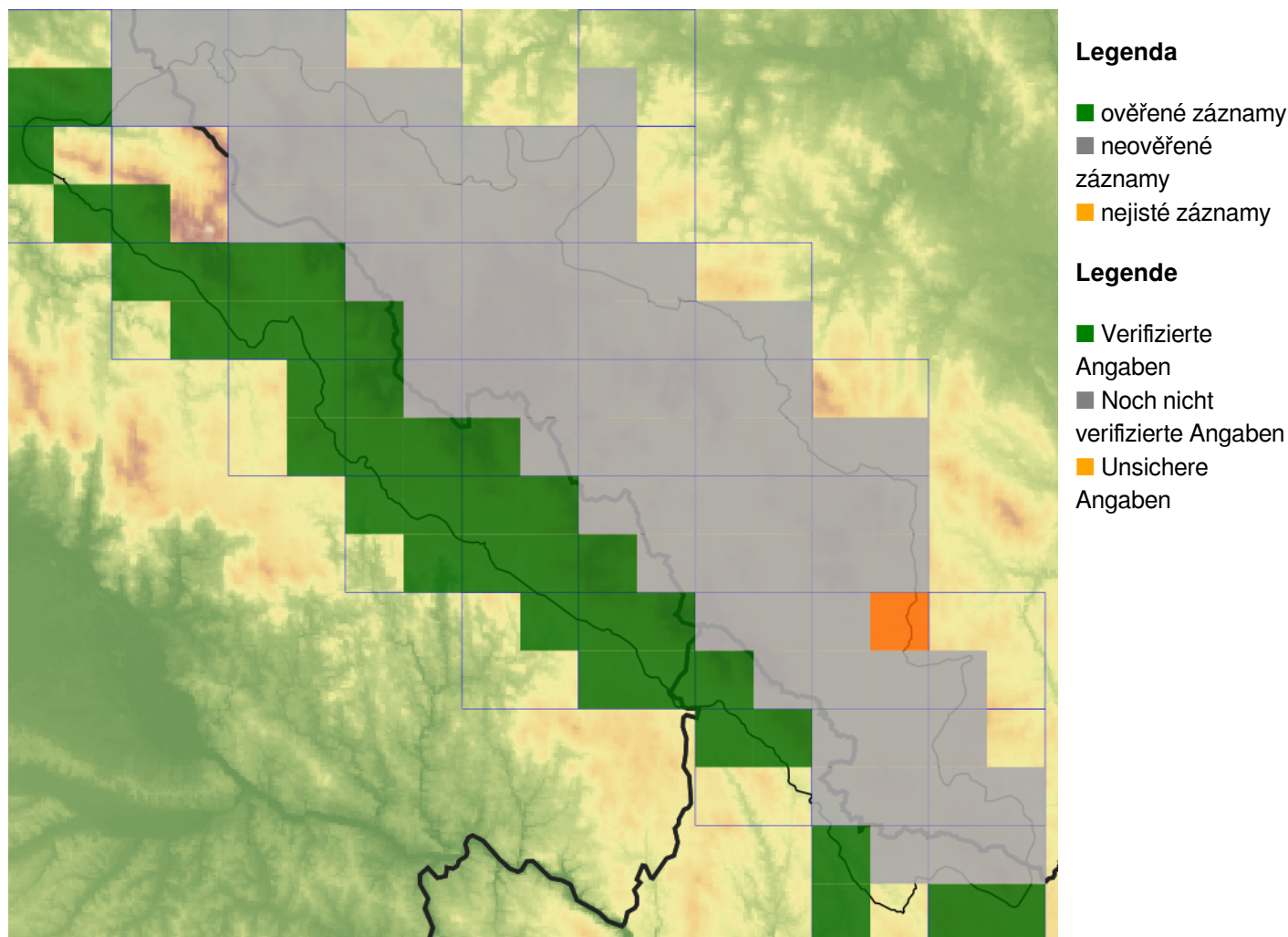
## **Červený seznam Šumavy/Rote Liste des Böhmerwaldes**

LC (Least Concern/Neohrožené/Nicht gefährdet)

## **Literatura/Literatur**

Sádlo J. & Buřková I. (2002) Vegetace Vltavského luhu na Šumavě a problém reliktních praluk. – *Preslia* 74: 67–83.  
Wild J., Kaplan Z., Danihelka J., Petřík P., Chytrý M., Novotný P., Rohn M., Šulc V., Brůna J., Chobot K., Ekrt L., Holubová D., Knollová I., Kocián P., Štech M., Štěpánek J. & Zouhar V. (2019) Plant distribution data for the Czech Republic integrated in the Pladias database. – *Preslia* 91: 1–24. Dostupné z: <https://pladias.cz/> [cit. 2020-22].

## Mapa rozšíření/Erweiterungskarte



© Květena Šumavy/Flora des Böhmerwaldes 15/06/2026

Data o rozšíření rostlin pochází z Databáze české flóry a vegetace ([Pladius](#)), bavorské národní databáze ([AFvB](#)) a nově získaných dat v projektu Květena Šumavy. Data jsou zobrazována v síťové mapě založené na kvadrantech středoevropské mapovací sítě 5 × 3 zeměpisné minuty (ca. 5,5 × 5,9 km).

Die Verbreitungsdaten der Pflanzen stammen aus der Datenbank der Tschechischen Flora und Vegetation ([Pladius](#)), der Datenbank zur Flora von Bayern ([AFvB](#)) und neu erfassten Daten aus dem Projekt Flora des Böhmerwaldes. Angaben zur Verbreitung werden basierend auf dem Kartenraster für Mitteleuropa angegeben, abgeleitet von Quadranten mit 5 × 3 Bogenminuten (ca. 5,5 × 5,9 km).



**Evropská unie**  
Evropský fond pro regionální rozvoj



**Ziel ETZ | Cíl EÚS**  
Freistaat Bayern –  
Tschechische Republik  
Česká republika –  
Svobodný stát Bavorsko  
2014 – 2020 (INTERREG V)

FLORA DES  
BÖHMERWALDES

KVĚTENA  
ŠUMAVY

## Fotografie/Fotos



© Milan Štech

*Alnus incana* – Milan Štech – Boubín.



**Europäische Union  
Evropská unie**  
Europäischer Fonds für  
regionale Entwicklung  
Evropský fond pro  
regionální rozvoj



**Ziel ETZ | Cíl EÚS**  
Freistaat Bayern –  
Tschechische Republik  
Česká republika –  
Svobodný stát Bavorsko  
2014 – 2020 (INTERREG V)

FLORA DES  
BÖHMERWALDES

KVĚTENA  
ŠUMAVY



© Petr Koutecký

*Alnus incana* – Petr Koutecký – Dobrá, Vltavský luh.



**Europäische Union  
Evropská unie**  
Europäischer Fonds für  
regionale Entwicklung  
Evropský fond pro  
regionální rozvoj



**Ziel ETZ | Cíl EÚS**  
Freistaat Bayern –  
Tschechische Republik  
Česká republika –  
Svobodný stát Bavorsko  
2014 – 2020 (INTERREG V)

**FLORA DES  
BÖHMERWALDES**  
  
**KVĚTENA  
ŠUMAVY**