

***Genista germanica* – kručinka německá**

Evropský druh, jehož areál se táhne od střední Francie po Černou Horu, na sever po jižní Skandinávii a na východ do Ruska. Ve střední části kontinentu roste převážně v pahorkatinách a podhůří. Na Šumavě roste především v nižších, okrajových částech území, a to jak na české, tak na bavorské straně, na rakouské straně existují jen údaje těsně za hranicí oblasti. Provází především sušší a světlejší listnaté lesy (doubravy a bučiny) a lesní okraje, vždy na kyselejším podkladě. Občas je zavlékán i do vyšších poloh, kde roste u cest nebo na složištích dřeva (např. v masivu Smrčiny v 1010 m n. m., u Bučiny dokonce v 1220 m n. m.).

Nejvyšší výskyt: 1220 m n. m.

***Genista germanica* – Deutscher Ginster**

Evropský druh, jehož areál se táhne od střední Francie po Černou Horu, na sever po jižní Skandinávii a na východ do Ruska. Ve střední části kontinentu roste převážně v pahorkatinách a podhůří. Na Šumavě roste především v nižších, okrajových částech území, a to jak na české, tak na bavorské straně, na rakouské straně existují jen údaje těsně za hranicí oblasti. Provází především sušší a světlejší listnaté lesy (doubravy a bučiny) a lesní okraje, vždy na kyselejším podkladě. Občas je zavlékán i do vyšších poloh, kde roste u cest nebo na složištích dřeva (např. v masivu Smrčiny v 1010 m n. m., u Bučiny dokonce v 1220 m n. m.).

Nejvyšší výskyt: 1220 m n. m.

Červený seznam Šumavy/Rote Liste des Böhmerwaldes

LC (Least Concern/Neohrožené/Nicht gefährdet)

Literatura/Literatur



**Europäische Union
Evropská unie**
Europäischer Fonds für
regionale Entwicklung
Evropský fond pro
regionální rozvoj



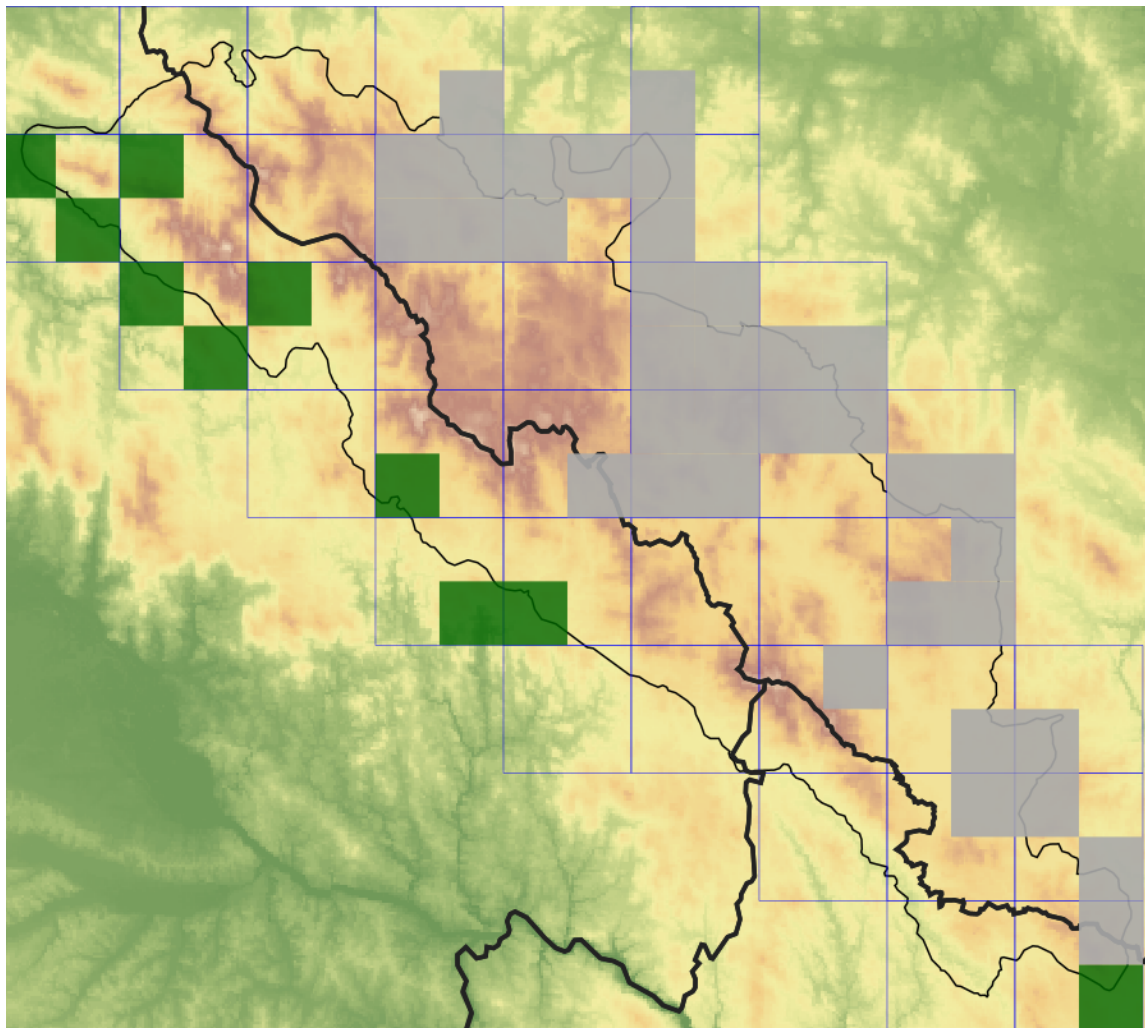
Ziel ETZ | Cíl EÚS
Freistaat Bayern –
Tschechische Republik
Česká republika –
Svobodný stát Bavorsko
2014 – 2020 (INTERREG V)



FLORA DES
BÖHMERWALDES

KVĚTENA
ŠUMAVY

Mapa rozšíření/Erweiterungskarte



Legenda

- ověřené záznamy
- neověřené záznamy
- nejisté záznamy

Legende

- Verifizierte Angaben
- Noch nicht verifizierte Angaben
- Unsichere Angaben

© Květena Šumavy/Flora des Böhmerwaldes 21/04/2026

Data o rozšíření rostlin pochází z Databáze české flóry a vegetace ([Pladias](#)), bavorské národní databáze ([AFvB](#)) a nově získaných dat v projektu Květena Šumavy. Data jsou zobrazována v síťové mapě založené na kvadrantech středoevropské mapovací sítě 5 × 3 zeměpisné minuty (ca. 5,5 × 5,9 km).

Die Verbreitungsdaten der Pflanzen stammen aus der Datenbank der Tschechischen Flora und Vegetation ([Pladias](#)), der Datenbank zur Flora von Bayern ([AFvB](#)) und neu erfassten Daten aus dem Projekt Flora des Böhmerwaldes. Angaben zur Verbreitung werden basierend auf dem Kartenraster für Mitteleuropa angegeben, abgeleitet von Quadranten mit 5 × 3 Bogenminuten (ca. 5,5 × 5,9 km).



Evropská unie
Evropský fond pro regionální rozvoj



Ziel ETZ | Cíl EÚS
Freistaat Bayern –
Tschechische Republik
Česká republika –
Svobodný stát Bavorsko
2014 – 2020 (INTERREG V)



Fotografie/Fotos



© Libor Ekrť

Genista germanica – Libor Ekrť – Jelení Vrchy.



**Europäische Union
Evropská unie**
Europäischer Fonds für
regionale Entwicklung
Evropský fond pro
regionální rozvoj



Ziel ETZ | Cíl EÚS
Freistaat Bayern –
Tschechische Republik
Česká republika –
Svobodný stát Bavorsko
2014 – 2020 (INTERREG V)

FLORA DES
BÖHMERWALDES



KVĚTENA
ŠUMAVY



© Libor Ekrť

***Genista germanica* – Libor Ekrť – Strážný, Světlé Hory.**



**Europäische Union
Evropská unie**
Europäischer Fonds für
regionale Entwicklung
Evropský fond pro
regionální rozvoj



Ziel ETZ | Cíl EÚS
Freistaat Bayern –
Tschechische Republik
Česká republika –
Svobodný stát Bavorsko
2014 – 2020 (INTERREG V)

**FLORA DES
BÖHMERWALDES**
**KVĚTENA
ŠUMAVY**