

## ***Galium odoratum* – svízel vonný, mařinka vonná**

Svízel vonný je rozšířen především v Evropě, izolovaně roste i v severním Turecku, na Kavkaze, ve Střední Asii a Japonsku. Na Šumavě se vyskytuje roztroušeně až vzácně v květnatých bučinách a suťových lesích i v kulturních smrčínách na živinami bohatších půdách asi do 1130 m n. m. Poněkud hojnější je na živinami bohatých granitech a granodioritech v jv. části.

## ***Galium odoratum* – Wohlriechendes Labkraut, Waldmeister**

Der Waldmeister ist vor allem in Europa verbreitet, isoliert wächst er auch in der Nordtürkei, im Kaukasus, in Mittelasien und Japan. Im Böhmerwald kommt er zerstreut bis selten in humosen Buchenwäldern und Blockschuttwäldern sowie in Fichtenforsten auf nährstoffreicheren Böden etwa bis zu einer Meereshöhe von 1130 Metern vor. Ein bisschen häufiger ist er auf nährstoffreichen Graniten und Granodioriten im südöstlichen Teil des Gebietes

## **Červený seznam Šumavy/Rote Liste des Böhmerwaldes**

LC (Least Concern/Neohrožené/Nicht gefährdet)

## **Literatura/Literatur**



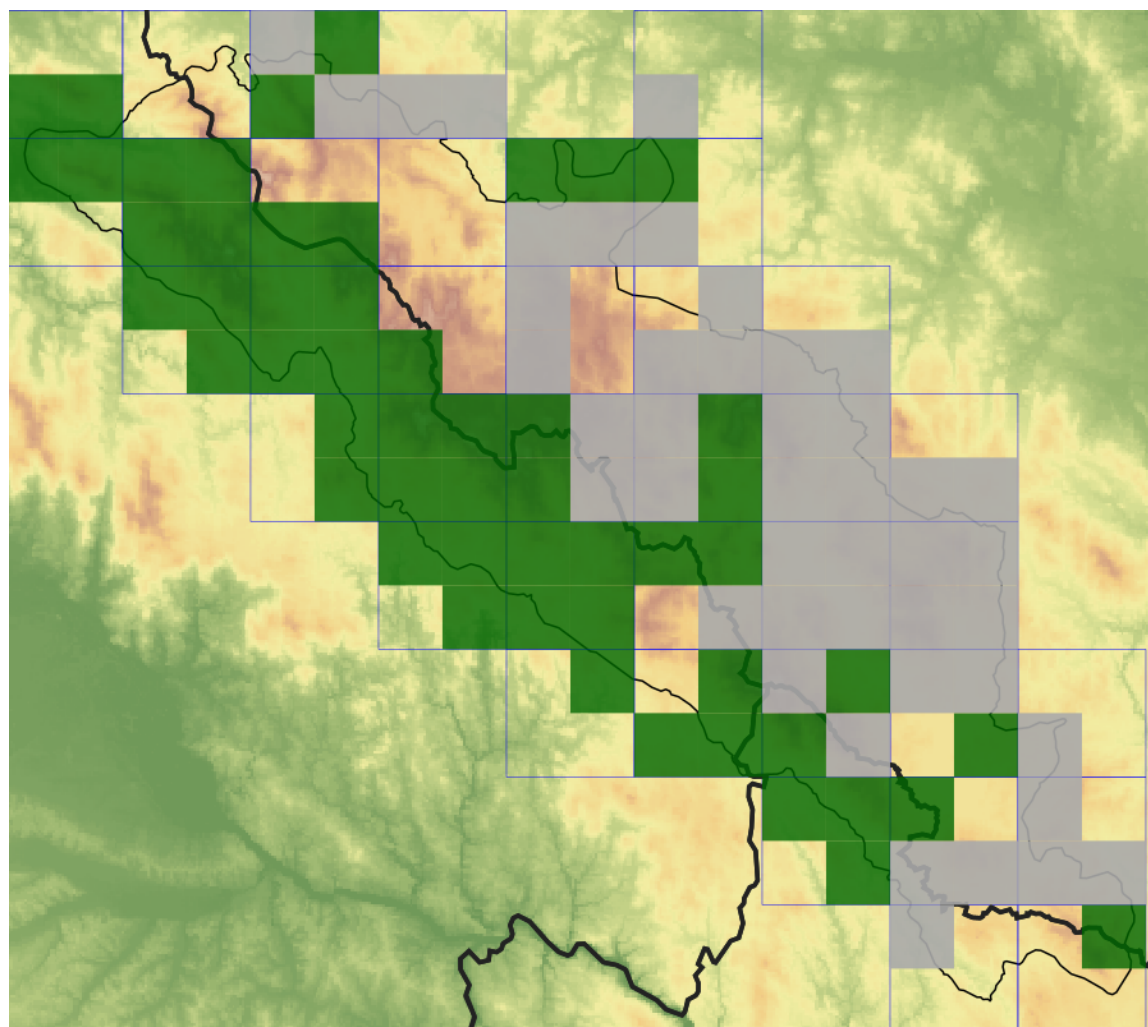
**Europäische Union  
Evropská unie**  
Europäischer Fonds für  
regionale Entwicklung  
Evropský fond pro  
regionální rozvoj



**Ziel ETZ | Cíl EÚS**  
Freistaat Bayern –  
Tschechische Republik  
Česká republika –  
Svobodný stát Bavorsko  
2014 – 2020 (INTERREG V)

  
**FLORA DES  
BÖHMERWALDES** **KVĚTENA  
ŠUMAVY**

## Mapa rozšíření/Erweiterungskarte



### Legenda

- ověřené záznamy
- neověřené záznamy
- nejisté záznamy

### Legende

- Verifizierte Angaben
- Noch nicht verifizierte Angaben
- Unsichere Angaben

© Květena Šumavy/Flora des Böhmerwaldes 21/04/2026

Data o rozšíření rostlin pochází z Databáze české flóry a vegetace ([Pladias](#)), bavorské národní databáze ([AFvB](#)) a nově získaných dat v projektu Květena Šumavy. Data jsou zobrazována v síťové mapě založené na kvadrantech středoevropské mapovací sítě 5 × 3 zeměpisné minuty (ca. 5,5 × 5,9 km).

Die Verbreitungsdaten der Pflanzen stammen aus der Datenbank der Tschechischen Flora und Vegetation ([Pladias](#)), der Datenbank zur Flora von Bayern ([AFvB](#)) und neu erfassten Daten aus dem Projekt Flora des Böhmerwaldes. Angaben zur Verbreitung werden basierend auf dem Kartenraster für Mitteleuropa angegeben, abgeleitet von Quadranten mit 5 × 3 Bogenminuten (ca. 5,5 × 5,9 km).



**Evropská unie**  
Evropský fond pro regionální rozvoj



**Ziel ETZ | Cíl EÚS**  
Freistaat Bayern –  
Tschechische Republik  
Česká republika –  
Svobodný stát Bavorsko  
2014 – 2020 (INTERREG V)

**FLORA DES BÖHMERWALDES**  
KVĚTENA ŠUMAVY

## Fotografie/Fotos



© Libor Ekrť

***Galium odoratum* – Libor Ekrť – Spáleníšť.**



**Europäische Union  
Evropská unie**  
Europäischer Fonds für  
regionale Entwicklung  
Evropský fond pro  
regionální rozvoj



**Ziel ETZ | Cíl EÚS**  
Freistaat Bayern –  
Tschechische Republik  
Česká republika –  
Svobodný stát Bavorsko  
2014 – 2020 (INTERREG V)

**FLORA DES  
BÖHMERWALDES**



**KVĚTENA  
ŠUMAVY**