

Galium intermedium – svízel Schultesův

Svízel Schultesův se vyskytuje především ve východní a jihovýchodní Evropě s významným přesahem do středoevropského prostoru. Na západ je rozšířen až do východního Polska, východních a severních Čech a izolovaně se vyskytuje ještě v Bavorsku. Biotopem druhu jsou mezofilní lesy, jejich okraje a světliny (Štěpánková 2000). Na Šumavě byl nalezen pouze v Čechách v roce 2010 v údolí Vydry mezi Turnerovou chatou a Čeňkovou pilou ve fytochorionu Šumavské pláně. Druh se vyskytuje na okraji lesní cesty, kam byl zřejmě zavlečen lesní technikou. V úvahu připadá i zavlečení turisty, neboť cesta je oblíbenou výletní trasou (Lepší & Lepší 2015). V roce 2020 se na lokalitě vyskytovalo několik desítek ramet, tj. zhruba stejné množství jako v době prvotního objevení naleziště (not. M. Lepší).

Nejvyšší výskyt: 755 m n. m.

Galium intermedium – Glattes Labkraut

Svízel Schultesův se vyskytuje především ve východní a jihovýchodní Evropě s významným přesahem do středoevropského prostoru. Na západ je rozšířen až do východního Polska, východních a severních Čech a izolovaně se vyskytuje ještě v Bavorsku. Biotopem druhu jsou mezofilní lesy, jejich okraje a světliny (Štěpánková 2000). Na Šumavě byl nalezen pouze v Čechách v roce 2010 v údolí Vydry mezi Turnerovou chatou a Čeňkovou pilou ve fytochorionu Šumavské pláně. Druh se vyskytuje na okraji lesní cesty, kam byl zřejmě zavlečen lesní technikou. V úvahu připadá i zavlečení turisty, neboť cesta je oblíbenou výletní trasou (Lepší & Lepší 2015). V roce 2020 se na lokalitě vyskytovalo několik desítek ramet, tj. zhruba stejné množství jako v době prvotního objevení naleziště (not. M. Lepší).

Nejvyšší výskyt: 755 m n. m.

Červený seznam Šumavy/Rote Liste des Böhmerwaldes

NA (Not Applicable/Nevhodné pro hodnocení/Bewertungsungeeignet)

Literatura/Literatur



**Europäische Union
Evropská unie**
Europäischer Fonds für
regionale Entwicklung
Evropský fond pro
regionální rozvoj



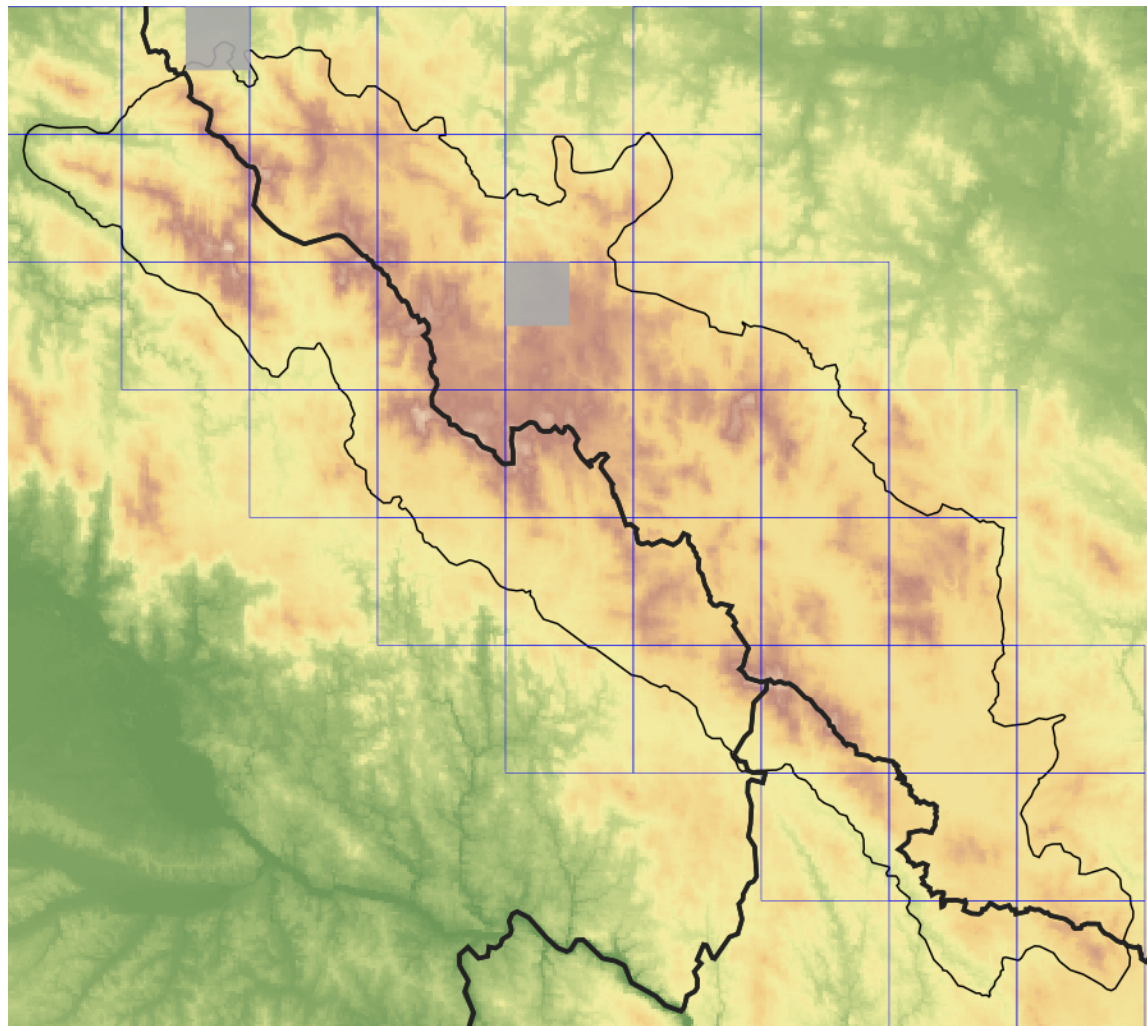
Ziel ETZ | Cíl EÚS
Freistaat Bayern –
Tschechische Republik
Česká republika –
Svobodný stát Bavorsko
2014 – 2020 (INTERREG V)



FLORA DES
BÖHMERWALDES

KVĚTENA
ŠUMAVY

Mapa rozšíření/Erweiterungskarte



Legenda

- ověřené záznamy
- neověřené záznamy
- nejisté záznamy

Legende

- Verifizierte Angaben
- Noch nicht verifizierte Angaben
- Unsichere Angaben

© Květena Šumavy/Flora des Böhmerwaldes 21/04/2026

Data o rozšíření rostlin pochází z Databáze české flóry a vegetace ([Pladias](#)), bavorské národní databáze ([AFvB](#)) a nově získaných dat v projektu Květena Šumavy. Data jsou zobrazována v síťové mapě založené na kvadrantech středoevropské mapovací sítě 5 × 3 zeměpisné minuty (ca. 5,5 × 5,9 km).

Die Verbreitungsdaten der Pflanzen stammen aus der Datenbank der Tschechischen Flora und Vegetation ([Pladias](#)), der Datenbank zur Flora von Bayern ([AFvB](#)) und neu erfassten Daten aus dem Projekt Flora des Böhmerwaldes. Angaben zur Verbreitung werden basierend auf dem Kartenraster für Mitteleuropa angegeben, abgeleitet von Quadranten mit 5 × 3 Bogenminuten (ca. 5,5 × 5,9 km).



Evropská unie
Evropský fond pro regionální rozvoj



Ziel ETZ | Cíl EÚS
Freistaat Bayern –
Tschechische Republik
Česká republika –
Svobodný stát Bavorsko
2014 – 2020 (INTERREG V)

FLORA DES
BÖHMERWALDES

KVĚTENA
ŠUMAVY

Fotografie/Fotos



**Europäische Union
Evropská unie**
Europäischer Fonds für
regionale Entwicklung
Evropský fond pro
regionální rozvoj



Ziel ETZ | Cíl EÚS
Freistaat Bayern –
Tschechische Republik
Česká republika –
Svobodný stát Bavorsko
2014 – 2020 (INTERREG V)


FLORA DES
BÖHMERWALDES }
KVĚTENA
ŠUMAVY