

## ***Equisetum palustre* – přeslička bahenní**

Přeslička bahenní je široce rozšířený cirkumtemperátní druh Severní polokoule. Na Šumavě se vyskytuje na celém území hojně v nižších a středních polohách a roztroušeně až vzácně ve vyšších polohách přibližně do nadmořské výšky 1100 m. Přeslička bahenní na Šumavě roste především v potočnících a zrašelinělých nivách jak na zachovalých, tak i dlouhodobě neobhospodařovaných vlhkých a rašelinných loukách. V zachovalých porostech rašelinných luk dokonce může tvořit subdominantu bylinného porostu. Dále místy roste také na vrchovištích, rašeliníštích, rašelinných prameništích, v rašelinných světlých borech a březinách, při okrajích vodních nádrží, ledovcových jezer a vodních toků a také ve vlhkých příkopech komunikací.

Höchster Standort: 1150 m ü. NHN

## ***Equisetum palustre* – Sumpf-Schachtelhalm**

Přeslička bahenní je široce rozšířený cirkumtemperátní druh Severní polokoule. Na Šumavě se vyskytuje na celém území hojně v nižších a středních polohách a roztroušeně až vzácně ve vyšších polohách přibližně do nadmořské výšky 1100 m. Přeslička bahenní na Šumavě roste především v potočnících a zrašelinělých nivách jak na zachovalých, tak i dlouhodobě neobhospodařovaných vlhkých a rašelinných loukách. V zachovalých porostech rašelinných luk dokonce může tvořit subdominantu bylinného porostu. Dále místy roste také na vrchovištích, rašeliníštích, rašelinných prameništích, v rašelinných světlých borech a březinách, při okrajích vodních nádrží, ledovcových jezer a vodních toků a také ve vlhkých příkopech komunikací.

Höchster Standort: 1150 m ü. NHN

## **Červený seznam Šumavy/Rote Liste des Böhmerwaldes**

LC (Least Concern/Neohrožené/Nicht gefährdet)

## **Literatura/Literatur**



**Europäische Union  
Evropská unie**  
Europäischer Fonds für  
regionale Entwicklung  
Evropský fond pro  
regionální rozvoj



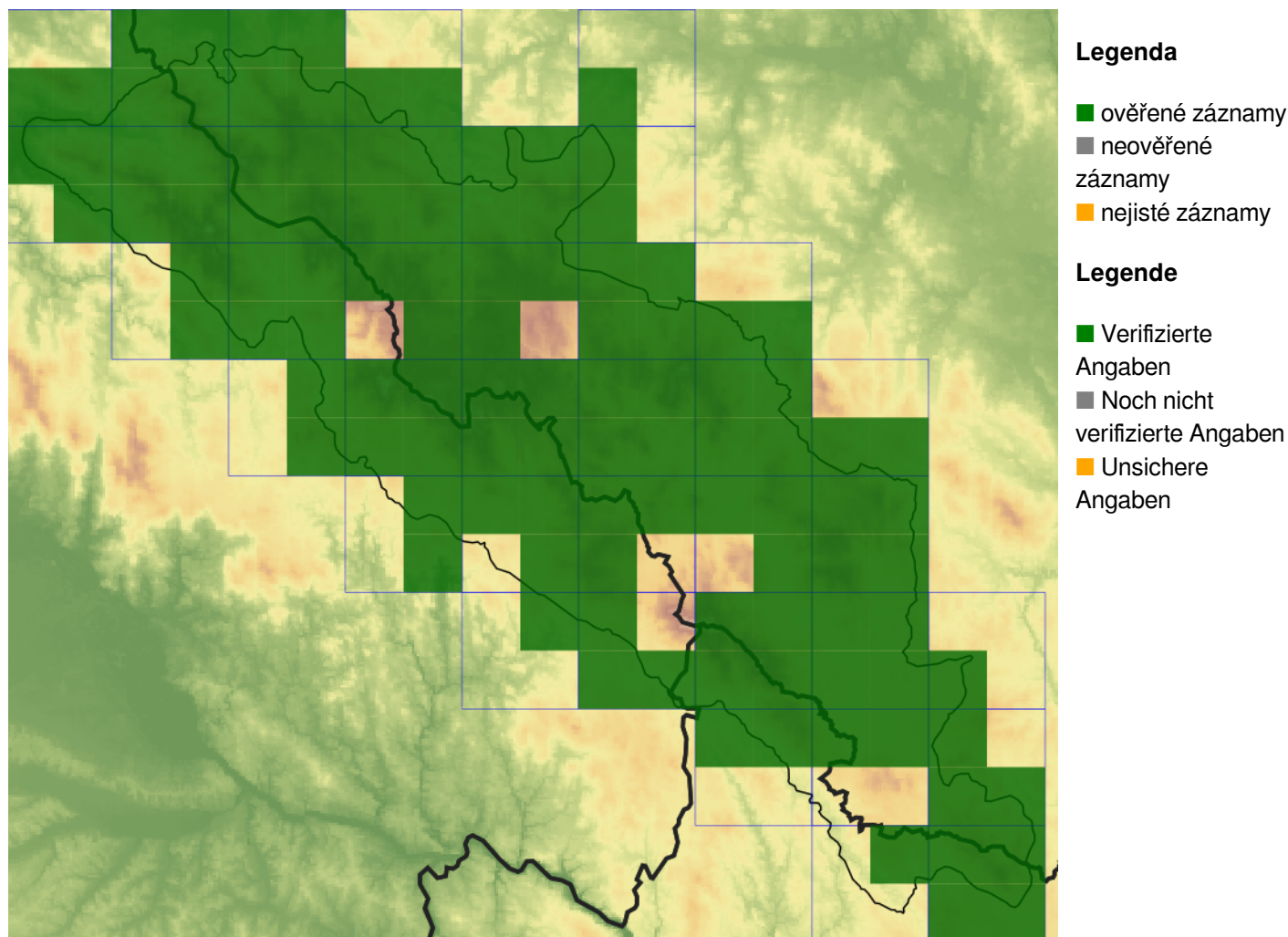
**Ziel ETZ | Cíl EÚS**  
Freistaat Bayern –  
Tschechische Republik  
Česká republika –  
Svobodný stát Bavorsko  
2014 – 2020 (INTERREG V)



FLORA DES  
BÖHMERWALDES

KVĚTENA  
ŠUMAVY

## Mapa rozšíření/Erweiterungskarte



© Květena Šumavy/Flora des Böhmerwaldes 21/04/2026

Data o rozšíření rostlin pochází z Databáze české flóry a vegetace ([Pladias](#)), bavorské národní databáze ([AFvB](#)) a nově získaných dat v projektu Květena Šumavy. Data jsou zobrazována v síťové mapě založené na kvadrantech středoevropské mapovací sítě 5 × 3 zeměpisné minuty (ca. 5,5 × 5,9 km).

Die Verbreitungsdaten der Pflanzen stammen aus der Datenbank der Tschechischen Flora und Vegetation ([Pladias](#)), der Datenbank zur Flora von Bayern ([AFvB](#)) und neu erfassten Daten aus dem Projekt Flora des Böhmerwaldes. Angaben zur Verbreitung werden basierend auf dem Kartenraster für Mitteleuropa angegeben, abgeleitet von Quadranten mit 5 × 3 Bogenminuten (ca. 5,5 × 5,9 km).



**Evropská unie**  
Evropská unie  
Europäischer Fonds für  
regionale Entwicklung  
Evropský fond pro  
regionální rozvoj



**Ziel ETZ | Cíl EÚS**  
Freistaat Bayern –  
Tschechische Republik  
Česká republika –  
Svobodný stát Bavorsko  
2014 – 2020 (INTERREG V)

**FLORA DES  
BÖHMERWALDES**  
KVĚTENA  
ŠUMAVY

## Fotografie/Fotos



© Libor Ekrť

*Equisetum palustre* – Libor Ekrť – Černá v Pošumaví.



Europäische Union  
Evropská unie  
Europäischer Fonds für  
regionale Entwicklung  
Evropský fond pro  
regionální rozvoj



Ziel ETZ | Cíl EÚS  
Freistaat Bayern –  
Tschechische Republik  
Česká republika –  
Svobodný stát Bavorsko  
2014 – 2020 (INTERREG V)

FLORA DES  
BÖHMERWALDES



KVĚTENA  
ŠUMAVY



© Libor Ekrť

***Equisetum palustre* – Libor Ekrť – Házlův kříž.**



**Europäische Union  
Evropská unie**  
Europäischer Fonds für  
regionale Entwicklung  
Evropský fond pro  
regionální rozvoj



**Ziel ETZ | Cíl EÚS**  
Freistaat Bayern –  
Tschechische Republik  
Česká republika –  
Svobodný stát Bavorsko  
2014 – 2020 (INTERREG V)

**FLORA DES  
BÖHMERWALDES**  
  
**KVĚTENA  
ŠUMAVY**



© Libor Ekrť

***Equisetum palustre* – Libor Ekrť – Házlův kříž.**



**Europäische Union  
Evropská unie**  
Europäischer Fonds für  
regionale Entwicklung  
Evropský fond pro  
regionální rozvoj



**Ziel ETZ | Cíl EÚS**  
Freistaat Bayern –  
Tschechische Republik  
Česká republika –  
Svobodný stát Bavorsko  
2014 – 2020 (INTERREG V)

**FLORA DES  
BÖHMERWALDES**  
  
**KVĚTENA  
ŠUMAVY**