

***Alchemilla reniformis* – kontryhel ledvinitý**

Kontryhel ledvinitý byl ze Šumavy udáván z řady lokalit jak na bavorské, tak české straně pohoří. Na základě revize herbářových položek bylo zjištěno, že šlo ve všech případech o záměny s *A. glabra* nebo *A. obtusa* (podrobněji viz Havlíček et al. 2003).

***Alchemilla reniformis* – Nierenblättriger Frauenmantel**

Der Nierenblättrige Frauenmantel wurde aus dem Böhmerwald von einer Reihe von Lokalitäten sowohl auf bayerischer als auch tschechischer Seite des Gebirges angegeben. Aufgrund der Revision von Herbariumspostitionen wurde festgestellt, dass es in allen Fällen um Verwechslungen mit *A. glabra* oder *A. obtusa* ging (ausführlicher siehe Havlíček et al. 2003).

Červený seznam Šumavy/Rote Liste des Böhmerwaldes

Literatura/Literatur

Havlíček P., Fröhner S. E. & Procházka F. (2003) Kritische Bemerkungen zu den *Alchemilla*-Arten im Böhmerwald. – *Preslia* 75: 29–37.



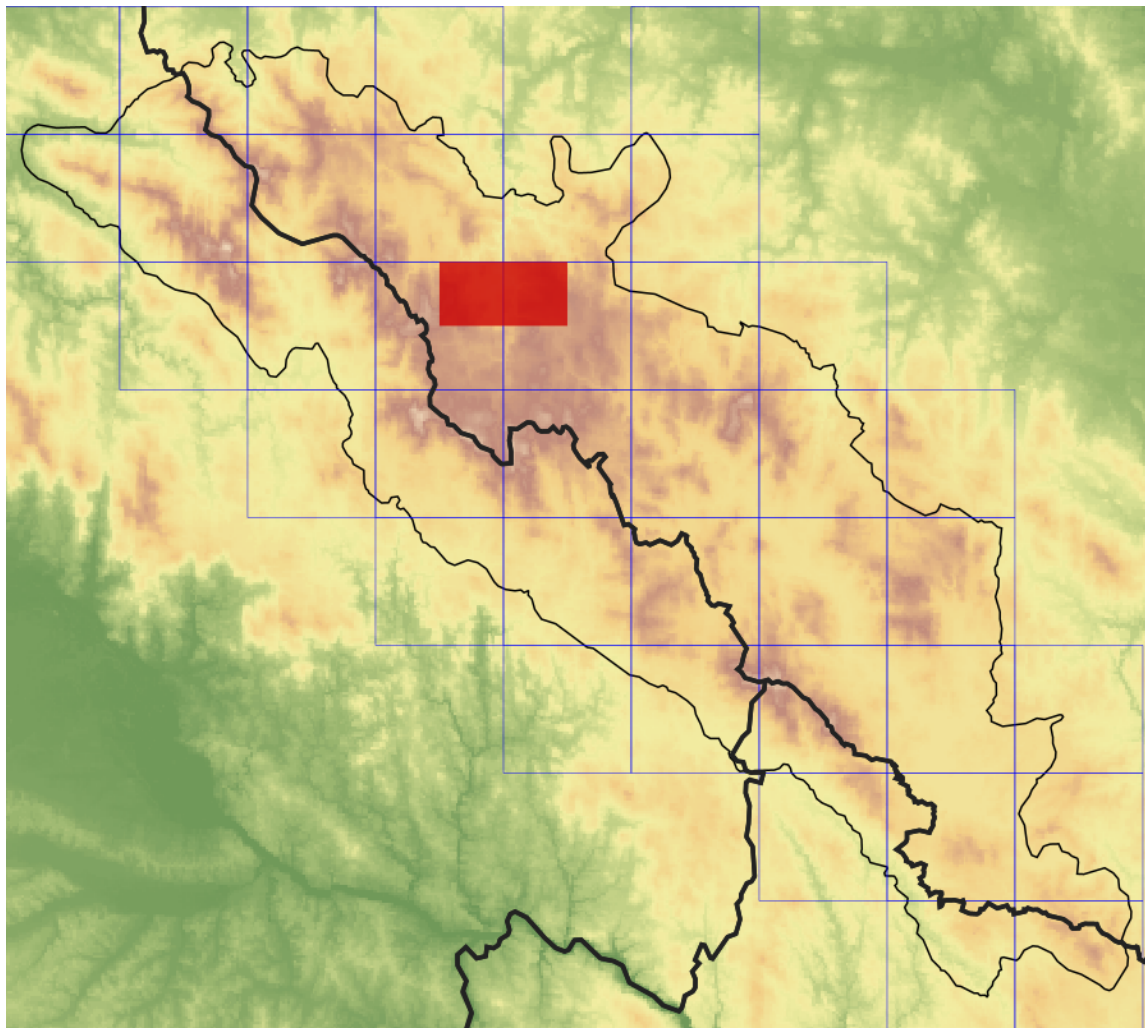
**Europäische Union
Evropská unie**
Europäischer Fonds für
regionale Entwicklung
Evropský fond pro
regionální rozvoj



Ziel ETZ | Cíl EÚS
Freistaat Bayern –
Tschechische Republik
Česká republika –
Svobodný stát Bavorsko
2014 – 2020 (INTERREG V)



Mapa rozšíření/Erweiterungskarte



Legenda

- ověřené záznamy
- neověřené záznamy
- nejisté záznamy

Legende

- Verifizierte Angaben
- Noch nicht verifizierte Angaben
- Unsichere Angaben

© Květena Šumavy/Flora des Böhmerwaldes 15/06/2026

Data o rozšíření rostlin pochází z Databáze české flóry a vegetace ([Pladias](#)), bavorské národní databáze ([AFvB](#)) a nově získaných dat v projektu Květena Šumavy. Data jsou zobrazována v síťové mapě založené na kvadrantech středoevropské mapovací sítě 5 × 3 zeměpisné minuty (ca. 5,5 × 5,9 km).

Die Verbreitungsdaten der Pflanzen stammen aus der Datenbank der Tschechischen Flora und Vegetation ([Pladias](#)), der Datenbank zur Flora von Bayern ([AFvB](#)) und neu erfassten Daten aus dem Projekt Flora des Böhmerwaldes. Angaben zur Verbreitung werden basierend auf dem Kartenraster für Mitteleuropa angegeben, abgeleitet von Quadranten mit 5 × 3 Bogenminuten (ca. 5,5 × 5,9 km).



Evropská unie
Evropský fond pro regionální rozvoj



Ziel ETZ | Cíl EÚS
Freistaat Bayern –
Tschechische Republik
Česká republika –
Svobodný stát Bavorsko
2014 – 2020 (INTERREG V)

FLORA DES
BÖHMERWALDES



KVĚTENA
ŠUMAVY

Fotografie/Fotos



**Europäische Union
Evropská unie**
Europäischer Fonds für
regionale Entwicklung
Evropský fond pro
regionální rozvoj



Ziel ETZ | Cíl EÚS
Freistaat Bayern –
Tschechische Republik
Česká republika –
Svobodný stát Bavorsko
2014 – 2020 (INTERREG V)

**FLORA DES
BÖHMERWALDES**
**KVĚTENA
ŠUMAVY**