

***Equisetum fluviatile* – přeslička poříční**

Přeslička poříční je druh s širokým cirkumboreálním areálem na Severní polokouli. Na Šumavě se vyskytuje na celém zájmovém území roztroušeně až místy hojně od nižších poloh po vyšší partie. V nejvyšších polohách je vzácná nebo místy může chybět. Druh zpravidla roste na bezlesí v zamokřených až bažinatých stanovištích nebo i přímo ve stojaté vodě. Přeslička poříční je typickým druhem okrajů vodních nádrží i přirozených vodních tůňek a zvodnělých pramenišť v nivách toků, také roste podél bažinatých břehů tekoucích vod, na místech se stojatou vodou v místě vlhkých, rašelinných luk i rašelinišť. Vzácněji se může vyskytovat i ve zvodnělých místech ve světlých podmáčených až rašelinných lesích.

***Equisetum fluviatile* – Teich-Schachtelhalm**

Přeslička poříční je druh s širokým cirkumboreálním areálem na Severní polokouli. Na Šumavě se vyskytuje na celém zájmovém území roztroušeně až místy hojně od nižších poloh po vyšší partie. V nejvyšších polohách je vzácná nebo místy může chybět. Druh zpravidla roste na bezlesí v zamokřených až bažinatých stanovištích nebo i přímo ve stojaté vodě. Přeslička poříční je typickým druhem okrajů vodních nádrží i přirozených vodních tůňek a zvodnělých pramenišť v nivách toků, také roste podél bažinatých břehů tekoucích vod, na místech se stojatou vodou v místě vlhkých, rašelinných luk i rašelinišť. Vzácněji se může vyskytovat i ve zvodnělých místech ve světlých podmáčených až rašelinných lesích.

Červený seznam Šumavy/Rote Liste des Böhmerwaldes

LC (Least Concern/Neohrožené/Nicht gefährdet)

Literatura/Literatur



**Europäische Union
Evropská unie**
Europäischer Fonds für
regionale Entwicklung
Evropský fond pro
regionální rozvoj



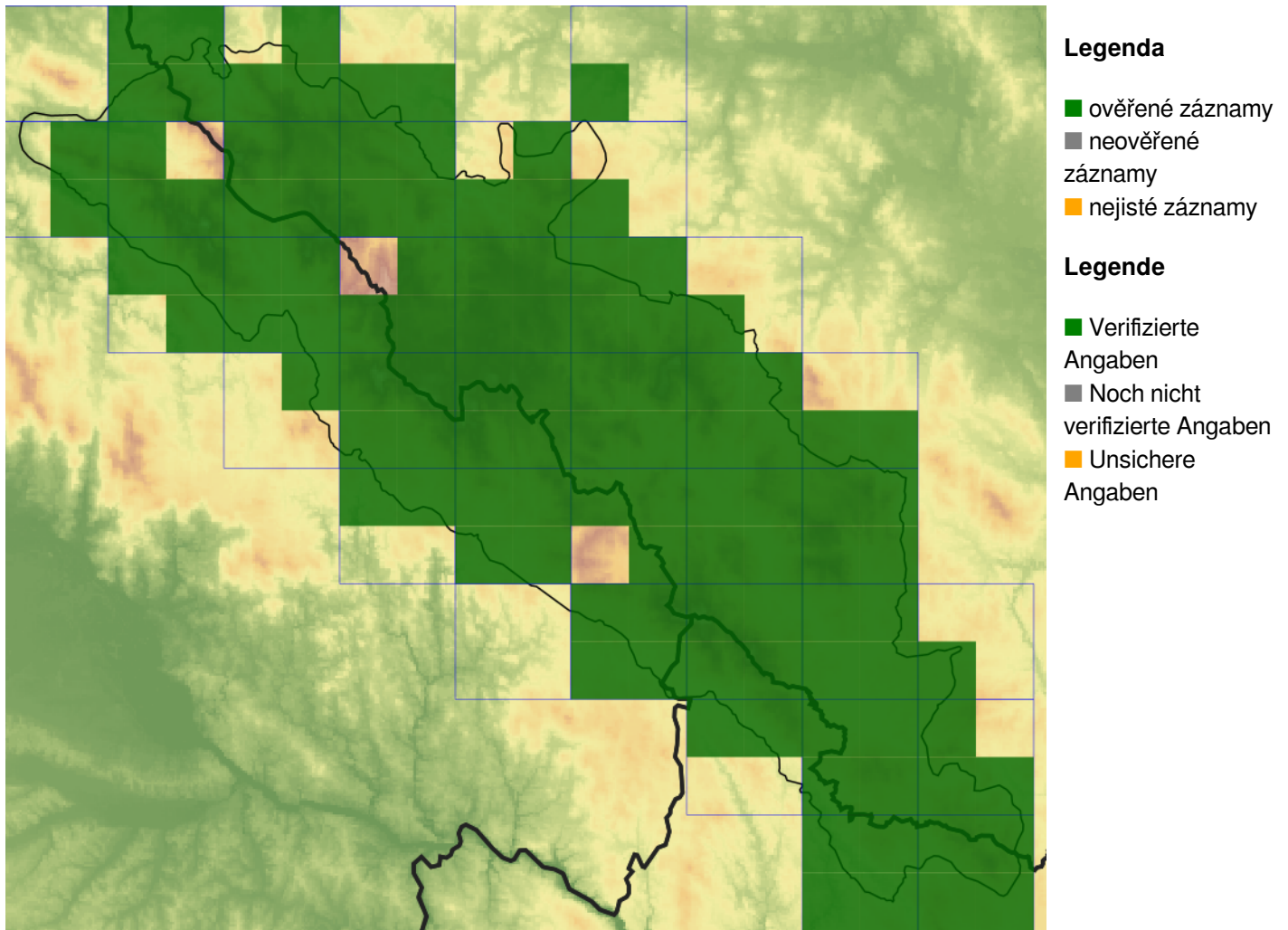
Ziel ETZ | Cíl EÚS
Freistaat Bayern –
Tschechische Republik
Česká republika –
Svobodný stát Bavorsko
2014 – 2020 (INTERREG V)



FLORA DES
BÖHMERWALDES

KVĚTENA
ŠUMAVY

Mapa rozšíření/Erweiterungskarte



© Květena Šumavy/Flora des Böhmerwaldes 18/06/2026

Data o rozšíření rostlin pochází z Databáze české flóry a vegetace ([Pladias](#)), bavorské národní databáze ([AFvB](#)) a nově získaných dat v projektu Květena Šumavy. Data jsou zobrazována v síťové mapě založené na kvadrantech středoevropské mapovací sítě 5 × 3 zeměpisné minuty (ca. 5,5 × 5,9 km).

Die Verbreitungsdaten der Pflanzen stammen aus der Datenbank der Tschechischen Flora und Vegetation ([Pladias](#)), der Datenbank zur Flora von Bayern ([AFvB](#)) und neu erfassten Daten aus dem Projekt Flora des Böhmerwaldes. Angaben zur Verbreitung werden basierend auf dem Kartenraster für Mitteleuropa angegeben, abgeleitet von Quadranten mit 5 × 3 Bogenminuten (ca. 5,5 × 5,9 km).



Evropská unie
Evropský fond pro regionální rozvoj



Ziel ETZ | Cíl EÚS
Freistaat Bayern –
Tschechische Republik
Česká republika –
Svobodný stát Bavorsko
2014 – 2020 (INTERREG V)



Fotografie/Fotos



Equisetum fluviatile – Petr Koučeký – Horní Sněžná.



**Europäische Union
Evropská unie**
Europäischer Fonds für
regionale Entwicklung
Evropský fond pro
regionální rozvoj



Ziel ETZ | Cíl EÚS
Freistaat Bayern –
Tschechische Republik
Česká republika –
Svobodný stát Bavorsko
2014 – 2020 (INTERREG V)

**FLORA DES
BÖHMERWALDES**
**KVĚTEN A
ŠUMAVY**



© Libor Ekrt

***Equisetum fluviatile* – Libor Ekrt – Volary.**



**Europäische Union
Evropská unie**
Europäischer Fonds für
regionale Entwicklung
Evropský fond pro
regionální rozvoj



Ziel ETZ | Cíl EÚS
Freistaat Bayern –
Tschechische Republik
Česká republika –
Svobodný stát Bavorsko
2014 – 2020 (INTERREG V)

**FLORA DES
BÖHMERWALDES**

**KVĚTENA
ŠUMAVY**