

## *Alchemilla propinqua* – kontryhel příbuzný

Kontryhel příbuzný je široce rozšířený druh vyskytující se od jižního Uralu po Německo. Severní hranice jeho rozšíření probíhá severní Skandinávií a na jih zasahuje až do severovýchodního Rumunska a Dolomitů (Fröhner 1995, Plocek 1995). Na Šumavě se vyskytuje velmi vzácně. Na české straně Šumavy a v Předšumaví nebyl výskyt druhu donedávna znám, existovaly odtud pouze mylné historické údaje (Plocek 1995, Havlíček et al. 2003). V roce 2016 a 2019 se druh podařilo M. a P. Lepšímu objevit nedaleko hranic vymezeného území u Chvalšín a Vyššího Brodu (Lepší & Lepší 2018, Lepší et al. 2020) a konečně v roce 2020 přímo na Šumavě u Černé v Pošumaví v Hornovltavské kotlině a u Železné Rudy v Královském Hvozdu. Druh na Šumavě roste v kulturních a polopřirozených vlhkých a mezofilních loukách. Z bavorské Šumavy existuje jediný údaj J. Ralfa z roku 1989 ze čtverce 6844d (AFvB), avšak druh je v tomto poli považován za vyhynulý (Kurtto et al. 2007). Vzhledem k aktuálnímu výskytu v Železné Rudě, která spadá do sousedního čtverce, je pravděpodobné, že se druh vyskytuje i na bavorské straně pohoří. V rakouské části Šumavy nalezen dosud nebyl.

## *Alchemilla propinqua* – Verwandter Frauenmantel, Schwachfilziger Frauenmantel

Der schwachfilzige Frauenmantel ist eine weit verbreitete Art, die vom südlichen Ural nach Deutschland vorkommt. Die Nordgrenze seiner Verbreitung verläuft durch Nordskandinavien und greift nach Süden bis ins nordöstliche Rumänien und die Dolomiten ein (Fröhner 1995, Plocek 1995). Im Böhmerwald kommt er sehr selten vor. Auf tschechischer Seite des Böhmerwaldes und im Vorböhmerwald wurde das Vorkommen bis vor kurzem nicht bekannt, es gab von dort nur falsche historische Angaben (Plocek 1995, Havlíček et al. 2003). In den Jahren 2016 und 2019 gelang es M. und P. Lepší die Art nicht weit von der Grenze des definierten Gebiets bei Chvalšiny und Vyšší Brod (Lepší & Lepší 2018, Lepší et al. 2020) und schließlich 2020 direkt im Böhmerwald bei Černá v Pošumaví im Oberen Moldaubecken und bei Železná Ruda im Künischen Gebirge zu finden. Die Art wächst im Böhmerwald auf kulturellen und halbnatürlichen feuchten und mesophilen Wiesen. Vom bayerischen Böhmerwald gibt es nur die einzige Angabe J. Ralfs aus 1989 aus dem Quadrat 6844d (AFvB), die Art wird jedoch in diesem Feld für ausgestorben gehalten (Kurtto et al. 2007). Angesichts des aktuellen Vorkommens in Železná Ruda, das zum Nachbarquadrat gehört, ist es wahrscheinlich, dass die Art auch auf bayerischer Gebirgsseite vorkommt. In österreichischem Teil des Böhmerwaldes wurde er bisher nicht gefunden.

## Červený seznam Šumavy/Rote Liste des Böhmerwaldes

CR (Critically Endangered/Kriticky ohrožené/Vom Aussterben bedroht) [B1b(iii)+2b(iii); C; D]

## Literatura/Literatur

Arbeitsgemeinschaft Flora von Bayern (online) Botanischer Informationsknoten Bayern. Daten-Hrsg.: Staatliche Naturwissenschaftliche Sammlungen Bayerns. Fortlaufend 2018. Dostupné z:  
<http://wiki.bayernflora.de/web/Verbreitungskarten> [cit. 2020-22].

Fröhner S. (1995) 12. *Alchemilla*. – In: Conert H. J., Jäger E. J., Kadereit J. W., Schultze-Motel W., Wagenitz G. & Weber H. E. (eds), *Gustav Hegi, Illustrierte Flora von Mitteleuropa*, Band IV, Teil 2 B: 13–242, Blackwell Wissenschafts-Verlag Berlin, Wien.

Havlíček P., Fröhner S. E. & Procházka F. (2003) Kritische Bemerkungen zu den *Alchemilla*-Arten im Böhmerwald. – *Preslia* 75: 29–37.

Kurtto A., Fröhner S. E. & Lampinen R. (eds) (2007) *Atlas Florae Europaeae. Distribution of Vascular Plants in Europe*. 14. Rosaceae (*Alchemilla* and *Aphanes*). The Committee for Mapping the Flora of Europe & Societas Biologica Fennica Vanamo. – 200 p., Helsinki.

Lepší M., Lepší P. & Boublík K. (eds) (2020) *Nálezy zajímavých a nových druhů v květeně jižní části Čech XXVI*. – Sborník Jihočeského muzea v Českých Budějovicích, *Přírodní vědy* 60: 29–64.

Lepší M. & Lepší P. (eds) (2018) *Nálezy zajímavých a nových druhů v květeně jižní části Čech XXIV*. – Sborník Jihočeského muzea v Českých Budějovicích, *Přírodní vědy* 58: 5–26.

Plocek A. (1995) *Alchemilla* L. – In: Slavík B. (ed.), *Květena České republiky* 4: 247–270, Academia, Praha.



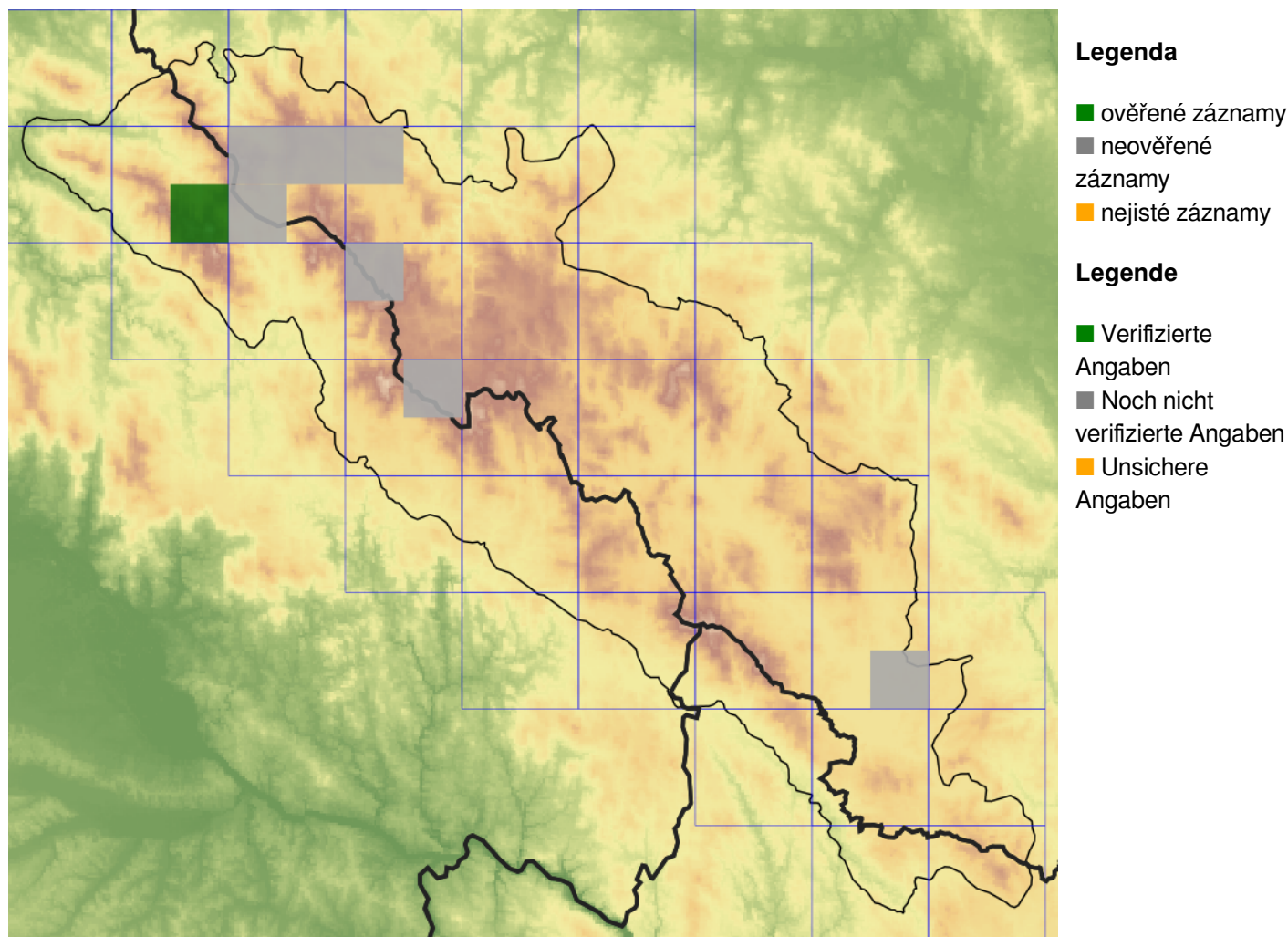
Evropská unie  
Evropský fond pro  
regionální rozvoj



Ziel ETZ | Cíl EÚS  
Evropský fond pro  
regionální rozvoj  
Tschechische Republik  
Česká republika –  
Svobodný stát Bavorsko  
2014 – 2020 (INTERREG V)

FLORA DES  
BÖHMERWALDES  
KVĚTENA  
ŠUMAVY

## Mapa rozšíření/Erweiterungskarte



© Květena Šumavy/Flora des Böhmerwaldes 21/04/2026

Data o rozšíření rostlin pochází z Databáze české flóry a vegetace ([Pladias](#)), bavorské národní databáze ([AFvB](#)) a nově získaných dat v projektu Květena Šumavy. Data jsou zobrazována v síťové mapě založené na kvadrantech středoevropské mapovací sítě 5 × 3 zeměpisné minuty (ca. 5,5 × 5,9 km).

Die Verbreitungsdaten der Pflanzen stammen aus der Datenbank der Tschechischen Flora und Vegetation ([Pladias](#)), der Datenbank zur Flora von Bayern ([AFvB](#)) und neu erfassten Daten aus dem Projekt Flora des Böhmerwaldes. Angaben zur Verbreitung werden basierend auf dem Kartenraster für Mitteleuropa angegeben, abgeleitet von Quadranten mit 5 × 3 Bogenminuten (ca. 5,5 × 5,9 km).



**Evropská unie**  
Evropský fond pro regionální rozvoj



**Ziel ETZ | Cíl EÚS**  
Freistaat Bayern –  
Tschechische Republik  
Česká republika –  
Svobodný stát Bavorsko  
2014 – 2020 (INTERREG V)

FLORA DES  
BÖHMERWALDES

KVĚTENA  
ŠUMAVY

## Fotografie/Fotos



© David Průša

*Alchemilla propinqua* – David Průša – Černá v Pošumaví.



**Europäische Union  
Evropská unie**  
Europäischer Fonds für  
regionale Entwicklung  
Evropský fond pro  
regionální rozvoj



**Ziel ETZ | Cíl EÚS**  
Freistaat Bayern –  
Tschechische Republik  
Česká republika –  
Svobodný stát Bavorsko  
2014 – 2020 (INTERREG V)

**FLORA DES  
BÖHMERWALDES**  
**KVĚTENÁ  
ŠUMAVY**



***Alchemilla propinqua* – David Průša – Černá v Pošumaví.**



**Europäische Union  
Evropská unie**  
Europäischer Fonds für  
regionale Entwicklung  
Evropský fond pro  
regionální rozvoj

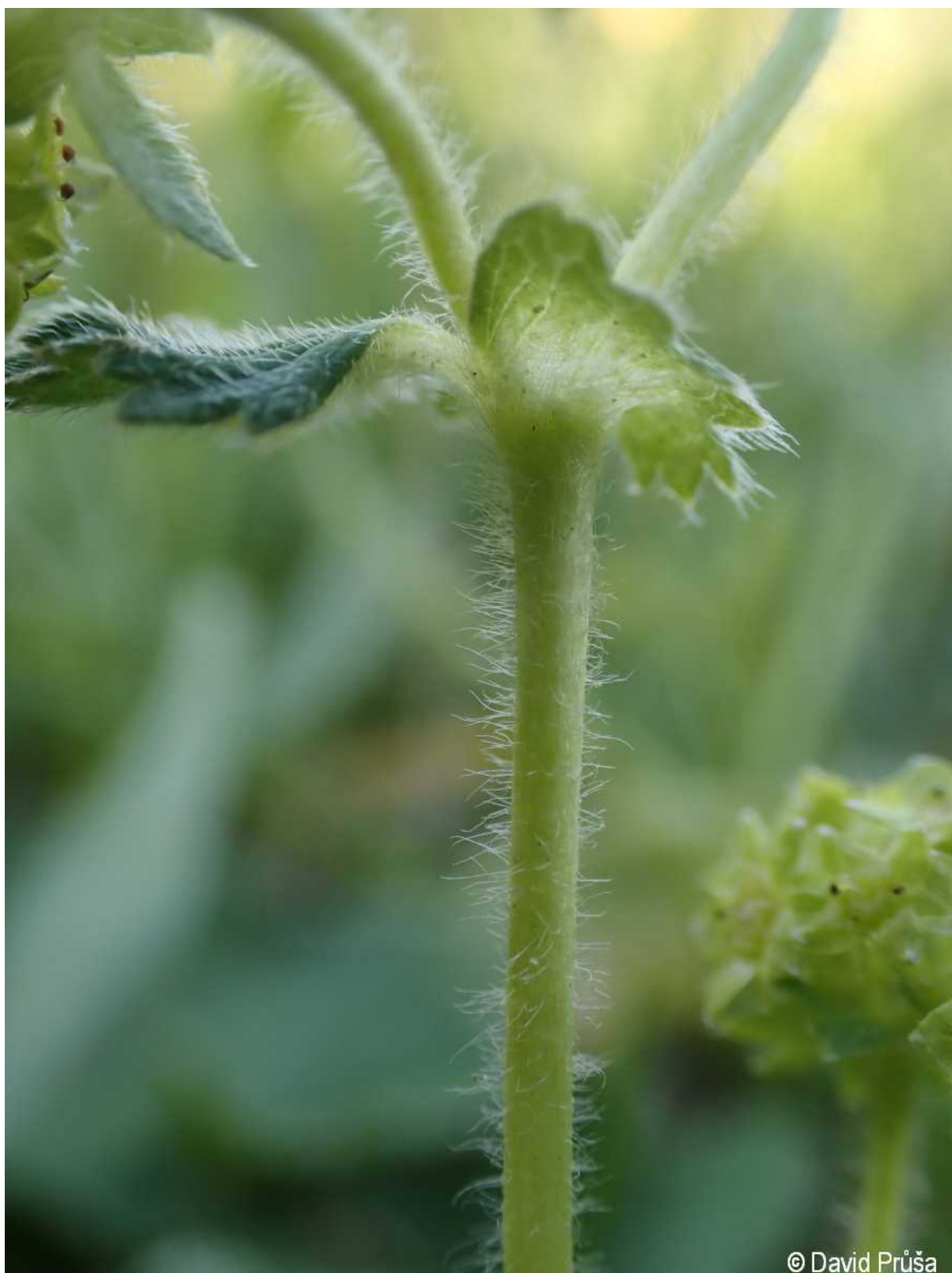


**Ziel ETZ | Cíl EÚS**  
Freistaat Bayern –  
Tschechische Republik  
Česká republika –  
Svobodný stát Bavorsko  
2014 – 2020 (INTERREG V)

**FLORA DES  
BÖHMERWALDES**



**KVĚTENA  
ŠUMAVY**



© David Průša

*Alchemilla propinqua* – David Průša – Černá v Pošumaví.



**Europäische Union  
Evropská unie**  
Europäischer Fonds für  
regionale Entwicklung  
Evropský fond pro  
regionální rozvoj



**Ziel ETZ | Cíl EÚS**  
Freistaat Bayern –  
Tschechische Republik  
Česká republika –  
Svobodný stát Bavorsko  
2014 – 2020 (INTERREG V)

**FLORA DES  
BÖHMERWALDES**  
**KVĚTENA  
ŠUMAVY**



© David Průša

*Alchemilla propinqua* – David Průša – Černá v Pošumaví.



**Europäische Union  
Evropská unie**  
Europäischer Fonds für  
regionale Entwicklung  
Evropský fond pro  
regionální rozvoj



**Ziel ETZ | Cíl EÚS**  
Freistaat Bayern –  
Tschechische Republik  
Česká republika –  
Svobodný stát Bavorsko  
2014 – 2020 (INTERREG V)

FLORA DES  
BÖHMERWALDES

KVĚTENA  
ŠUMAVY



© David Průša

*Alchemilla propinqua* – David Průša – Černá v Pošumaví.



Europäische Union  
Evropská unie  
Europäischer Fonds für  
regionale Entwicklung  
Evropský fond pro  
regionální rozvoj



Ziel ETZ | Cíl EÚS  
Freistaat Bayern –  
Tschechische Republik  
Česká republika –  
Svobodný stát Bavorsko  
2014 – 2020 (INTERREG V)

FLORA DES  
BÖHMERWALDES



KVĚTENA  
ŠUMAVY



© David Průša

*Alchemilla propinqua* – David Průša – Černá v Pošumaví.



**Europäische Union  
Evropská unie**  
Europäischer Fonds für  
regionale Entwicklung  
Evropský fond pro  
regionální rozvoj



**Ziel ETZ | Cíl EÚS**  
Freistaat Bayern –  
Tschechische Republik  
Česká republika –  
Svobodný stát Bavorsko  
2014 – 2020 (INTERREG V)

**FLORA DES  
BÖHMERWALDES**  
**KVĚTENÁ  
ŠUMAVY**