

Eleocharis ovata – bahnička vejčitá

Jednoletý druh vlhkých písčitých nebo bahnitých substrátů. Nejčastěji roste na obnažených dnech a březích rybníků, vzácněji i na březích přehrad a drobných pískoven a dalších vlhkých místech s narušeným půdním povrchem, v říčních tůních nebo na náplavech vodních toků. Jednotlivé výskyty jsou většinou jen dočasné a druh objevuje nepravidelně, pokud nastanou vhodné podmínky, nepříznivé období (sucho nebo naopak zatopení vodou) přežívá v semenech, pomocí nich také může kolonizovat nové lokality. Těžiště výskytu má v rybníkatých oblastech. Na Šumavě se vyskytuje pouze v jihovýchodní části. Větší množství lokalit bylo zaznamenáno na březích lipenské přehrad. Dále byla bahnička vejčitá nalezena v rybníčcích a na ruderalním stanovišti u Nové Pece, v odchovných rybníčcích u Černé v Pošumaví, na okraji vytěženého rašeliniště u Světlíku, v malém rybníčku u bývalého Krásného Pole jižně od Loučovic, a na více místech ve Vojenském výcvikovém prostoru Boletice (menší rybníčky, ale i místa narušovaná vojenskou technikou).

Eleocharis ovata – Eiförmige Sumpfbirse

Eine einjährige Art feuchter sandiger oder schlammiger Substrate. Sie wächst am häufigsten auf entblößten Teichböden und an Teichufeln, seltener auch an Ufern von Stauseen und kleinen Baggerseen und weiteren Feuchtstellen mit der gestörten Bodenoberfläche, in Flusstümpeln oder auf Aufschwemmungen von Wasserläufen. Das einzelne Vorkommen ist meistens nur zeitweilig und die Art erscheint unregelmäßig, wenn die geeigneten Bedingungen eintreten, sie überlebt ungünstige Perioden (Dürre oder umgekehrt Überflutung mit Wasser) in Samen, mit deren Hilfe sie auch neue Lokalitäten kolonisieren kann. Sie hat den Schwerpunkt des Vorkommens in den Teichgebieten. Im Böhmerwald kommt sie nur im südöstlichen Teil vor. Eine größere Menge von Lokalitäten wurde an Ufern des Lipno-Stausees registriert. Die eiförmige Sumpfbirse wurde weiter in kleinen Teichen und im ruderalen Standort bei Nová Pec, in kleinen Zuchtteichen bei Černá v Pošumaví, am Rande des ausgebeuteten Moores bei Světlík, in einem kleinen Teich bei der ehemaligen Gemeinde Krásná Pole südlich von Loučovice und an mehreren Stellen im Truppenübungsplatz Boletice gefunden (kleinere Teiche, aber auch Stellen, die mit der Militärtechnik gestört werden).

Červený seznam Šumavy/Rote Liste des Böhmerwaldes

NT (Near Threatened/Blízké ohrožení/Potenziell gefährdet)

Literatura/Literatur



**Europäische Union
Evropská unie**
Europäischer Fonds für
regionale Entwicklung
Evropský fond pro
regionální rozvoj



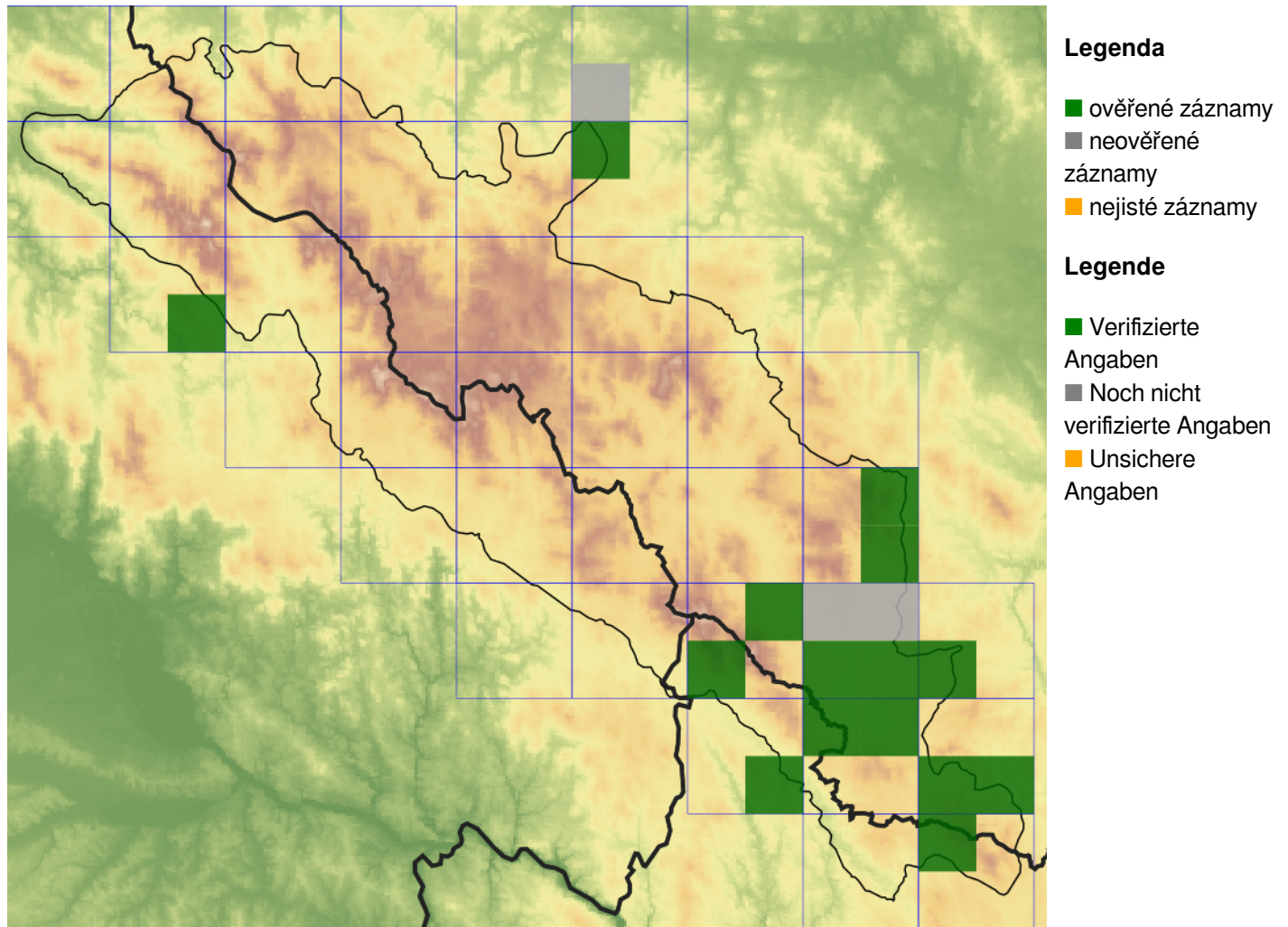
Ziel ETZ | Cíl EÚS
Freistaat Bayern –
Tschechische Republik
Česká republika –
Svobodný stát Bavorsko
2014 – 2020 (INTERREG V)



FLORA DES
BÖHMERWALDES

 KVĚTENA
ŠUMAVY

Mapa rozšíření/Erweiterungskarte



© Květena Šumavy/Flora des Böhmerwaldes 18/05/2026

Data o rozšíření rostlin pochází z Databáze české flóry a vegetace ([Pladias](#)), bavorské národní databáze ([AFvB](#)) a nově získaných dat v projektu Květena Šumavy. Data jsou zobrazována v síťové mapě založené na kvadrantech středoevropské mapovací sítě 5 × 3 zeměpisné minuty (ca. 5,5 × 5,9 km).

Die Verbreitungsdaten der Pflanzen stammen aus der Datenbank der Tschechischen Flora und Vegetation ([Pladias](#)), der Datenbank zur Flora von Bayern ([AFvB](#)) und neu erfassten Daten aus dem Projekt Flora des Böhmerwaldes. Angaben zur Verbreitung werden basierend auf dem Kartenraster für Mitteleuropa angegeben, abgeleitet von Quadranten mit 5 × 3 Bogenminuten (ca. 5,5 × 5,9 km).



Evropská unie
Evropský fond pro regionální rozvoj



Ziel ETZ | Cíl EÚS
Freistaat Bayern –
Tschechische Republik
Česká republika –
Svobodný stát Bavorsko
2014 – 2020 (INTERREG V)

FLORA DES
BÖHMERWALDES

KVĚTENA
ŠUMAVY

Fotografie/Fotos



Eleocharis ovata – David Půbal – Kyselov, Lipno.



Europäische Union
Evropská unie
Europäischer Fonds für
regionale Entwicklung
Evropský fond pro
regionální rozvoj



Ziel ETZ | Cíl EÚS
Freistaat Bayern –
Tschechische Republik
Česká republika –
Svobodný stát Bavorsko
2014 – 2020 (INTERREG V)

FLORA DES
BÖHMERWALDES



KVĚTENA
ŠUMAVY



© David Půbal

***Eleocharis ovata* – David Půbal – Volary, Pivovarský rybník.**



**Europäische Union
Evropská unie**
Europäischer Fonds für
regionale Entwicklung
Evropský fond pro
regionální rozvoj



Ziel ETZ | Cíl EÚS
Freistaat Bayern –
Tschechische Republik
Česká republika –
Svobodný stát Bavorsko
2014 – 2020 (INTERREG V)

**FLORA DES
BÖHMERWALDES**

**KVĚTENA
ŠUMAVY**



© David Půbal

Eleocharis ovata – David Půbal – Volary, Pivovarský rybník.



**Europäische Union
Evropská unie**
Europäischer Fonds für
regionale Entwicklung
Evropský fond pro
regionální rozvoj



Ziel ETZ | Cíl EÚS
Freistaat Bayern –
Tschechische Republik
Česká republika –
Svobodný stát Bavorsko
2014 – 2020 (INTERREG V)

FLORA DES
BÖHMERWALDES

KVĚTENA
ŠUMAVY



***Eleocharis ovata* – David Půbal – Volary, Pivovarský rybník.**



**Europäische Union
Evropská unie**
Europäischer Fonds für
regionale Entwicklung
Evropský fond pro
regionální rozvoj



Ziel ETZ | Cíl EÚS
Freistaat Bayern –
Tschechische Republik
Česká republika –
Svobodný stát Bavorsko
2014 – 2020 (INTERREG V)

**FLORA DES
BÖHMERWALDES**



**KVĚTENA
ŠUMAVY**



© David Půbal

***Eleocharis ovata* – David Půbal – Volary, Pivovarský rybník.**



**Europäische Union
Evropská unie**
Europäischer Fonds für
regionale Entwicklung
Evropský fond pro
regionální rozvoj



Ziel ETZ | Cíl EÚS
Freistaat Bayern –
Tschechische Republik
Česká republika –
Svobodný stát Bavorsko
2014 – 2020 (INTERREG V)

FLORA DES
BÖHMERWALDES

KVĚTENA
ŠUMAVY