

Eleocharis acicularis – bahnička jehlovitá

Drobná rostlina vytvářející porosty na obnažených dnech rybníků nebo na jejich březích a v mělké pobřežní zóně rybníků, přehrad, nivních tůň a vzácně i v pomalu tekoucích úsecích řek. Roste vždy na místech s kolísající hladinou, kde dochází alespoň občas k obnažení substrátu, i když je schopná v nekvetoucím stavu dlouhodobě přežít i pod vodní hladinou. Těžiště výskytu má v rybníkatých oblastech nižších poloh. Stejně jako jiné druhy s podobnými nároky se na Šumavě vyskytuje především v jihovýchodní části v kotlině Horní Vltavy na březích Vodní nádrže Lipno, v některých rybnících (Olšina, Pláničský a rybníky jižně od Nové Pece) a v několika tůňích a slepých ramenech Vltavy mezi Novou Pecí a Dobrou. Mimo Hornovltavskou kotlinu pak roste na několika místech ve vojenském prostoru Boletice (Horní Polečnický rybník a vodní nádrž Loutka). Ojedinělý a zřejmě jen dočasný výskyt byl doložen na břehu Černého jezera v Královském hvozdu (F. Maloch 1914 BRNU, viz Bureš in Kaplan et al. 2015).

Eleocharis acicularis – Nadel-Sumpfbirse

Eine subtile Pflanze, die Bestände auf entblößten Böden von Teichen oder deren Ufern und in der seichten Uferzone von Teichen, Stauseen, Auentümpeln und selten auch in langsam fließenden Flussabschnitten bildet. Sie wächst immer an Stellen mit schwankendem Wasserspiegel, wo das Substrat mindestens ab und zu entblößt wird, auch wenn sie imstande ist, im nichtblühenden Zustand auch unter dem Wasserspiegel langfristig zu überleben. Der Schwerpunkt des Vorkommens hat sie in Teichgebieten niedrigerer Lagen. Genauso wie andere Arten mit ähnlichen Ansprüchen kommt sie im Böhmerwald insbesondere im südöstlichen Teil im Oberen Moldaubecken an Ufern des Stausees Lipno, in einigen Teichen (Olšina, Pláničský-Teich und Teiche südlich von Nová Pec) und in einigen Tümpeln und Altwasser der Moldau zwischen Nová Pec und Dobrá vor. Außer dem Oberen Moldaubecken wächst sie an einigen Stellen im Militärsprengel Boletice (Teich Horní Polečnický rybník und Wasserreservoir Loutka). Das vereinzelte und wahrscheinlich nur zeitweilige Vorkommen wurde am Ufer des Schwarzen Sees im Künischen Gebirge belegt (F. Maloch 1914 BRNU, siehe Bureš in Kaplan et al. 2015).

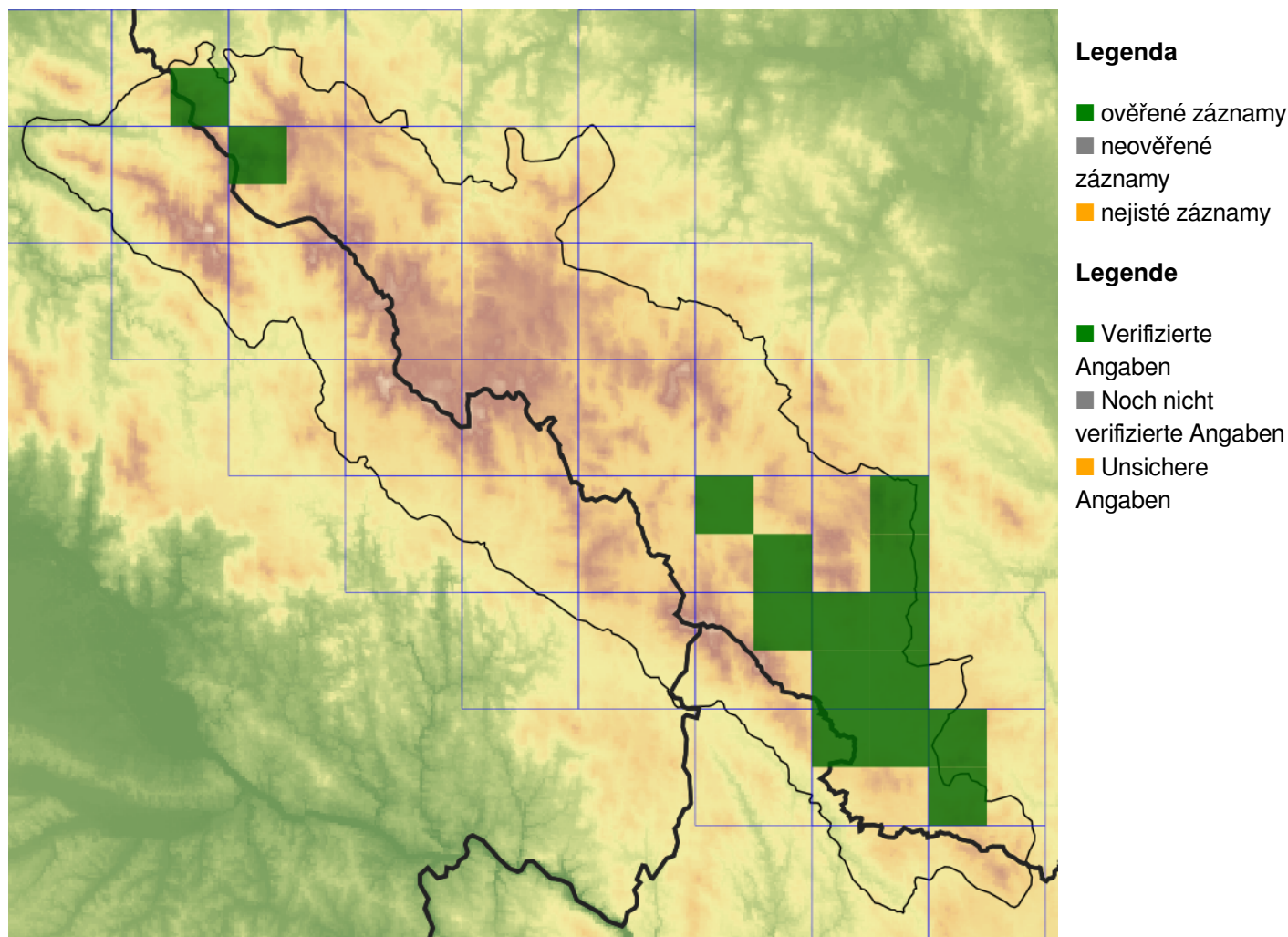
Červený seznam Šumavy/Rote Liste des Böhmerwaldes

NT (Near Threatened/Blízké ohrožení/Potenziell gefährdet)

Literatura/Literatur

Kaplan Z., Danihelka J., Štěpánková J., Bureš P., Zázvorka J., Hroudová Z., Ducháček M., Grulich V., Řepka R., Dančák M., Prančl J., Šumberová K., Wild J. & Trávníček B. (2015) Distributions of vascular plants in the Czech Republic. Part 1. – Preslia 87: 417–500.

Mapa rozšíření/Erweiterungskarte



© Květena Šumavy/Flora des Böhmerwaldes 21/04/2026

Data o rozšíření rostlin pochází z Databáze české flóry a vegetace ([Pladias](#)), bavorské národní databáze ([AFvB](#)) a nově získaných dat v projektu Květena Šumavy. Data jsou zobrazována v síťové mapě založené na kvadrantech středoevropské mapovací sítě 5 × 3 zeměpisné minuty (ca. 5,5 × 5,9 km).

Die Verbreitungsdaten der Pflanzen stammen aus der Datenbank der Tschechischen Flora und Vegetation ([Pladias](#)), der Datenbank zur Flora von Bayern ([AFvB](#)) und neu erfassten Daten aus dem Projekt Flora des Böhmerwaldes. Angaben zur Verbreitung werden basierend auf dem Kartenraster für Mitteleuropa angegeben, abgeleitet von Quadranten mit 5 × 3 Bogenminuten (ca. 5,5 × 5,9 km).



Evropská unie
Evropský fond pro regionální rozvoj



Ziel ETZ | Cíl EÚS
Freistaat Bayern –
Tschechische Republik
Česká republika –
Svobodný stát Bavorsko
2014 – 2020 (INTERREG V)

FLORA DES
BÖHMERWALDES

KVĚTENA
ŠUMAVY

Fotografie/Fotos



© David Půbal

Eleocharis acicularis – David Půbal – Kyselov, Lipno.



Europäische Union
Evropská unie
Europäischer Fonds für
regionale Entwicklung
Evropský fond pro
regionální rozvoj



Ziel ETZ | Cíl EÚS
Freistaat Bayern –
Tschechische Republik
Česká republika –
Svobodný stát Bavorsko
2014 – 2020 (INTERREG V)

FLORA DES
BÖHMERWALDES

KVĚTENA
ŠUMAVY



© David Půbal

Eleocharis acicularis – David Půbal – Kyselov, Lipno.



**Europäische Union
Evropská unie**
Europäischer Fonds für
regionale Entwicklung
Evropský fond pro
regionální rozvoj



Ziel ETZ | Cíl EÚS
Freistaat Bayern –
Tschechische Republik
Česká republika –
Svobodný stát Bavorsko
2014 – 2020 (INTERREG V)

**FLORA DES
BÖHMERWALDES**
 **KVĚTENA
ŠUMAVY**