

## *Alchemilla micans* – kontryhel třpytivý

Kontryhel třpytivý je široce rozšířený druh s areálem táhnoucím se od východní Francie po východní Sibiř, na sever je rozšířen až po severní Norsko, Švédsko a Finsko a na jih zasahuje do hor Balkánského poloostrova. Na Šumavě patří k nejběžnějším kontryhelům. Roste hojně až roztroušeně v nižších partiích pohoří na mezofilních, krátkostébelných i vlhkých loukách, pastvinách, intenzivně obhospodařovaných loukách a v trávnicích v obcích. Směrem do centra pohoří se vlivem absence nelesních biotopů výskyt stává vzácnější a do výše položených míst se šíří podél příkopů a v travnatých okrajích lesních cest. Neobsazené čtverce v jižní bavorské a celé rakouské části území souvisí spíše s nízkou intenzitou průzkumu, než se skutečnou absencí druhu.

Nejvyšší výskyt: 1440 m n. m.

## *Alchemilla micans* – Zierlicher Frauenmantel

Der Zierliche Frauenmantel ist eine weit verbreitete Art mit dem Areal von Ostfrankreich nach Ostsibirien, im Norden ist er bis ins nördliche Norwegen, Schweden und Finnland verbreitet und in den Süden greift er in die Berge der Balkanhalbinsel ein. Im Böhmerwald gehört er zu den gewöhnlichsten Frauenmantelarten. Er wächst häufig bis zerstreut in niedrigeren Gebirgspartien auf mesophilen, kurzstängeligen sowie feuchten Wiesen, Weiden, intensiv bearbeiteten Wiesen und in Rasen der Gemeinden. Ins Zentrum des Gebirges wird er infolge der Absenz von Nichtwaldbiotopen seltener und verbreitet sich in höher gelegene Stellen entlang Gräben und in grasigen Waldwegrändern. Die nicht besetzten Quadrate im südlichen bayerischen und ganzen österreichischen Teil des Gebietes hängen eher mit einer niedrigen Untersuchungsintensität als mit der tatsächlichen Absenz dieser Art zusammen.

Nejvyšší výskyt: 1440 m n. m.

## Červený seznam Šumavy/Rote Liste des Böhmerwaldes

LC (Least Concern/Neohrožené/Nicht gefährdet)

## Literatura/Literatur



Europäische Union  
Evropská unie  
Europäischer Fonds für  
regionale Entwicklung  
Evropský fond pro  
regionální rozvoj



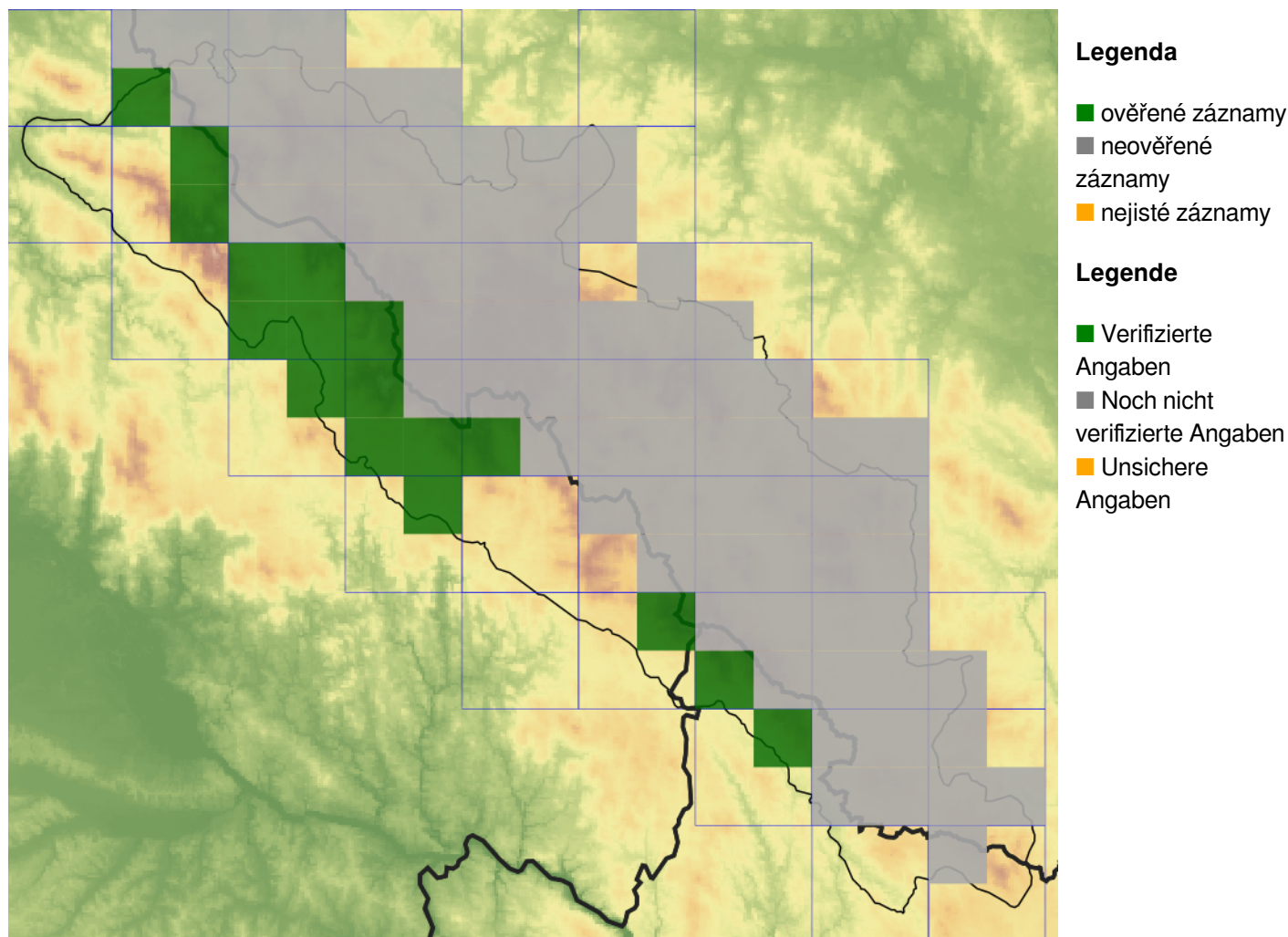
Ziel ETZ | Cíl EÚS  
Freistaat Bayern –  
Tschechische Republik  
Česká republika –  
Svobodný stát Bavorsko  
2014 – 2020 (INTERREG V)



FLORA DES  
BÖHMERWALDES

KVĚTENA  
ŠUMAVY

## Mapa rozšíření/Erweiterungskarte



© Květena Šumavy/Flora des Böhmerwaldes 21/04/2026

Data o rozšíření rostlin pochází z Databáze české flóry a vegetace ([Pladias](#)), bavorské národní databáze ([AFvB](#)) a nově získaných dat v projektu Květena Šumavy. Data jsou zobrazována v síťové mapě založené na kvadrantech středoevropské mapovací sítě 5 × 3 zeměpisné minuty (ca. 5,5 × 5,9 km).

Die Verbreitungsdaten der Pflanzen stammen aus der Datenbank der Tschechischen Flora und Vegetation ([Pladias](#)), der Datenbank zur Flora von Bayern ([AFvB](#)) und neu erfassten Daten aus dem Projekt Flora des Böhmerwaldes. Angaben zur Verbreitung werden basierend auf dem Kartenraster für Mitteleuropa angegeben, abgeleitet von Quadranten mit 5 × 3 Bogenminuten (ca. 5,5 × 5,9 km).



**Evropská unie**  
Evropský fond pro regionální rozvoj



**Ziel ETZ | Cíl EÚS**  
Freistaat Bayern –  
Tschechische Republik  
Česká republika –  
Svobodný stát Bavorsko  
2014 – 2020 (INTERREG V)

FLORA DES  
BÖHMERWALDES

KVĚTENA  
ŠUMAVY

## Fotografie/Fotos



*Alchemilla micans* – Milan Štech – Hartmanice.



**Europäische Union  
Evropská unie**  
Europäischer Fonds für  
regionale Entwicklung  
Evropský fond pro  
regionální rozvoj



**Ziel ETZ | Cíl EÚS**  
Freistaat Bayern –  
Tschechische Republik  
Česká republika –  
Svobodný stát Bavorsko  
2014 – 2020 (INTERREG V)

FLORA DES  
BÖHMERWALDES



KVĚTENA  
ŠUMAVY



© David Průša

*Alchemilla micans* – David Průša – Černá v Pošumaví.



**Europäische Union  
Evropská unie**  
Europäischer Fonds für  
regionale Entwicklung  
Evropský fond pro  
regionální rozvoj



**Ziel ETZ | Cíl EÚS**  
Freistaat Bayern –  
Tschechische Republik  
Česká republika –  
Svobodný stát Bavorsko  
2014 – 2020 (INTERREG V)

**FLORA DES  
BÖHMERWALDES**  
  
**KVĚTENÁ  
ŠUMAVY**



***Alchemilla micans* – Alena Lepší – Kašperské Hory.**



**Europäische Union  
Evropská unie**  
Europäischer Fonds für  
regionale Entwicklung  
Evropský fond pro  
regionální rozvoj



**Ziel ETZ | Cíl EÚS**  
Freistaat Bayern –  
Tschechische Republik  
Česká republika –  
Svobodný stát Bavorsko  
2014 – 2020 (INTERREG V)

  
**FLORA DES  
BÖHMERWALDES** **KVĚTENA  
ŠUMAVY**



© Alena Lepší

***Alchemilla micans* – Alena Lepší – Kašperské Hory.**



**Europäische Union  
Evropská unie**  
Europäischer Fonds für  
regionale Entwicklung  
Evropský fond pro  
regionální rozvoj



**Ziel ETZ | Cíl EÚS**  
Freistaat Bayern –  
Tschechische Republik  
Česká republika –  
Svobodný stát Bavorsko  
2014 – 2020 (INTERREG V)

**FLORA DES  
BÖHMERWALDES**  
 **KVĚTENA  
ŠUMAVY**