

## *Dryopteris carthusiana* – kaprad' osténkatá

Kaprad' osténkatá je tetraploidním druhem široce rozšířeným v boreálně-temperátní zóně téměř celé severní polokoule. Na Šumavě se vyskytuje roztroušeně, místy hojně v celém území. Častěji se druh vyskytuje v nižších polohách území a roztroušeně až ojediněle roste ve vyšších polohách. Jedná se spíše o stínomilný druh podrostu listnatých, smíšených, případně i jehličnatých lesů. S větší četností se vyskytuje v lužních porostech, zejména v olšinách. Dále také roste v horských potočních olšinách, na prameništích nebo místy při okrajích bažin, rašeliništ' a rašelinných luk.

## *Dryopteris carthusiana* – Gewöhnlicher Dornfarn

Der Gewöhnliche Dornfarn ist eine tetraploide Art, die in der boreal-temperaten Zone fast der ganzen Nordhalbkugel weit verbreitet ist. Im Böhmerwald kommt er zerstreut, stellenweise häufig auf dem ganzen Gebiet vor. Die Art kommt häufiger in niedrigeren Lagen des Gebietes vor und zerstreut bis vereinzelt wächst sie in höheren Lagen. Es handelt sich eher um eine schattenliebende Art des Unterwuchses von Laub-, Misch- bzw. auch Nadelwäldern. Häufiger kommt der Gewöhnliche Dornfarn in Auenbeständen, vor allem in Erlenbeständen vor. Er wächst weiter auch in gebirgigen Bacherlenbeständen, an Quellgebieten oder stellenweise an Rändern von Sümpfen, Mooren und Torfmoorwiesen.

## Červený seznam Šumavy/Rote Liste des Böhmerwaldes

LC (Least Concern/Neohrožené/Nicht gefährdet)

## Literatura/Literatur



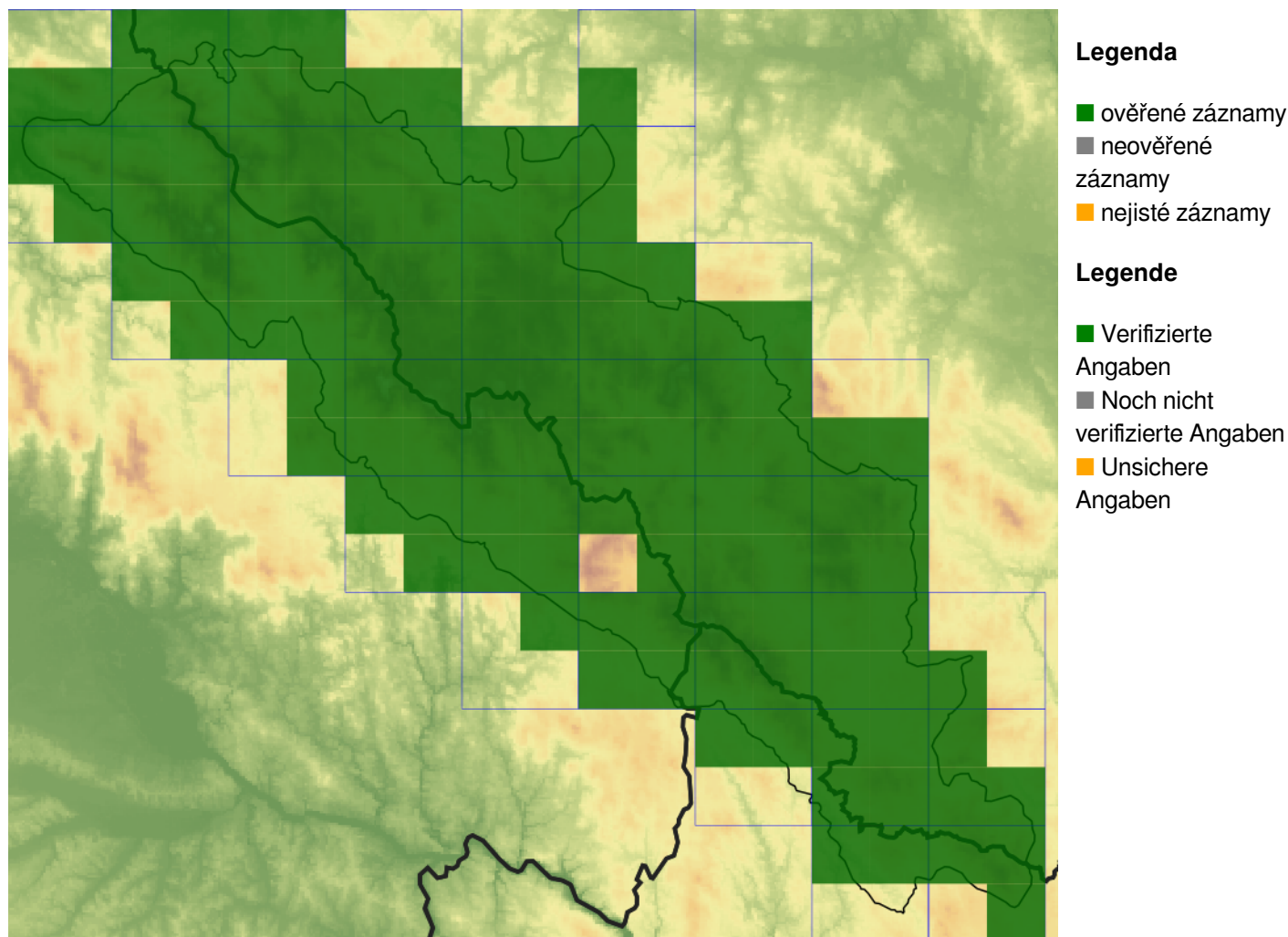
**Europäische Union  
Evropská unie**  
Europäischer Fonds für  
regionale Entwicklung  
Evropský fond pro  
regionální rozvoj



**Ziel ETZ | Cíl EÚS**  
Freistaat Bayern –  
Tschechische Republik  
Česká republika –  
Svobodný stát Bavorsko  
2014 – 2020 (INTERREG V)



## Mapa rozšíření/Erweiterungskarte



© Květena Šumavy/Flora des Böhmerwaldes 22/04/2026

Data o rozšíření rostlin pochází z Databáze české flóry a vegetace ([Pladias](#)), bavorské národní databáze ([AFvB](#)) a nově získaných dat v projektu Květena Šumavy. Data jsou zobrazována v síťové mapě založené na kvadrantech středoevropské mapovací sítě 5 × 3 zeměpisné minuty (ca. 5,5 × 5,9 km).

Die Verbreitungsdaten der Pflanzen stammen aus der Datenbank der Tschechischen Flora und Vegetation ([Pladias](#)), der Datenbank zur Flora von Bayern ([AFvB](#)) und neu erfassten Daten aus dem Projekt Flora des Böhmerwaldes. Angaben zur Verbreitung werden basierend auf dem Kartenraster für Mitteleuropa angegeben, abgeleitet von Quadranten mit 5 × 3 Bogenminuten (ca. 5,5 × 5,9 km).



**Evropská unie**  
Evropský fond pro regionální rozvoj



**Ziel ETZ | Cíl EÚS**  
Freistaat Bayern –  
Tschechische Republik  
Česká republika –  
Svobodný stát Bavorsko  
2014 – 2020 (INTERREG V)

FLORA DES  
BÖHMERWALDES

KVĚTENA  
ŠUMAVY

## Fotografie/Fotos



© Milan Štech

*Dryopteris carthusiana* – Milan Štech – .



**Europäische Union  
Evropská unie**  
Europäischer Fonds für  
regionale Entwicklung  
Evropský fond pro  
regionální rozvoj



**Ziel ETZ | Cíl EÚS**  
Freistaat Bayern –  
Tschechische Republik  
Česká republika –  
Svobodný stát Bavorsko  
2014 – 2020 (INTERREG V)

**FLORA DES  
BÖHMERWALDES**

**KVĚTENA  
ŠUMAVY**



© Milan Štech

*Dryopteris carthusiana* – Milan Štech – .



**Europäische Union  
Evropská unie**  
Europäischer Fonds für  
regionale Entwicklung  
Evropský fond pro  
regionální rozvoj



**Ziel ETZ | Cíl EÚS**  
Freistaat Bayern –  
Tschechische Republik  
Česká republika –  
Svobodný stát Bavorsko  
2014 – 2020 (INTERREG V)

**FLORA DES  
BÖHMERWALDES**

**KVĚTENA  
ŠUMAVY**