

## ***Dianthus sylvaticus* – hvozdík lesní**

Druh s nevelkým středoevropským areálem, který zahrnuje jen jižní a střední Německo a Čechy; výskyt ve Švýcarsku je nejistý. Šumavské lokality leží na jihovýchodní hranici areálu. Vzácný druh, známý jen z údolí Vltavy. Těžiště výskytu na Šumavě leží v kotlině horní Vltavy od Chlumu a Černého kříže do okolí Nové Pece. Jediný záznam pochází od Spáleného luhu poblíž Stožce (Řepka et Lustyk 1998), více lokalit leží na okraji Želnavských hor, zejména v okolí zaniklé obce Uhlíkov, také pod Jeleními vrchy, pod Josefovým dolem u Zvonkové a nejdále k jihovýchodu u osady Nové Domky u Lipna. Na více místech rostl i v místech dnešní Lipenské nádrže. Bavorské lokality do studovaného území již nezasahují, v Rakousku neroste. Charakteristickým stanovištěm jsou smilkové trávníky na živinami chudých stanovištích, např. na okrajích lesních porostů, na pastvinách i agradačních valech podél vodních toků, také roste v chudších typech bezkolencových luk. Druh ohrožuje dlouhodobá absence obhospodařování provázená hromaděním stařiny, stejně tak šíření expanzních rostlin, např. ostřice třeslicovité (*Carex brizoides*).

## ***Dianthus sylvaticus* – Busch-Nelke**

Druh s nevelkým středoevropským areálem, který zahrnuje jen jižní a střední Německo a Čechy; výskyt ve Švýcarsku je nejistý. Šumavské lokality leží na jihovýchodní hranici areálu. Vzácný druh, známý jen z údolí Vltavy. Těžiště výskytu na Šumavě leží v kotlině horní Vltavy od Chlumu a Černého kříže do okolí Nové Pece. Jediný záznam pochází od Spáleného luhu poblíž Stožce (Řepka et Lustyk 1998), více lokalit leží na okraji Želnavských hor, zejména v okolí zaniklé obce Uhlíkov, také pod Jeleními vrchy, pod Josefovým dolem u Zvonkové a nejdále k jihovýchodu u osady Nové Domky u Lipna. Na více místech rostl i v místech dnešní Lipenské nádrže. Bavorské lokality do studovaného území již nezasahují, v Rakousku neroste. Charakteristickým stanovištěm jsou smilkové trávníky na živinami chudých stanovištích, např. na okrajích lesních porostů, na pastvinách i agradačních valech podél vodních toků, také roste v chudších typech bezkolencových luk. Druh ohrožuje dlouhodobá absence obhospodařování provázená hromaděním stařiny, stejně tak šíření expanzních rostlin, např. ostřice třeslicovité (*Carex brizoides*).

## **Červený seznam Šumavy/Rote Liste des Böhmerwaldes**

EN (Endangered/Ohrožený/Stark gefährdet) [C2a(i)]

## **Literatura/Literatur**



Europäische Union  
Evropská unie  
Europäischer Fonds für  
regionale Entwicklung  
Evropský fond pro  
regionální rozvoj

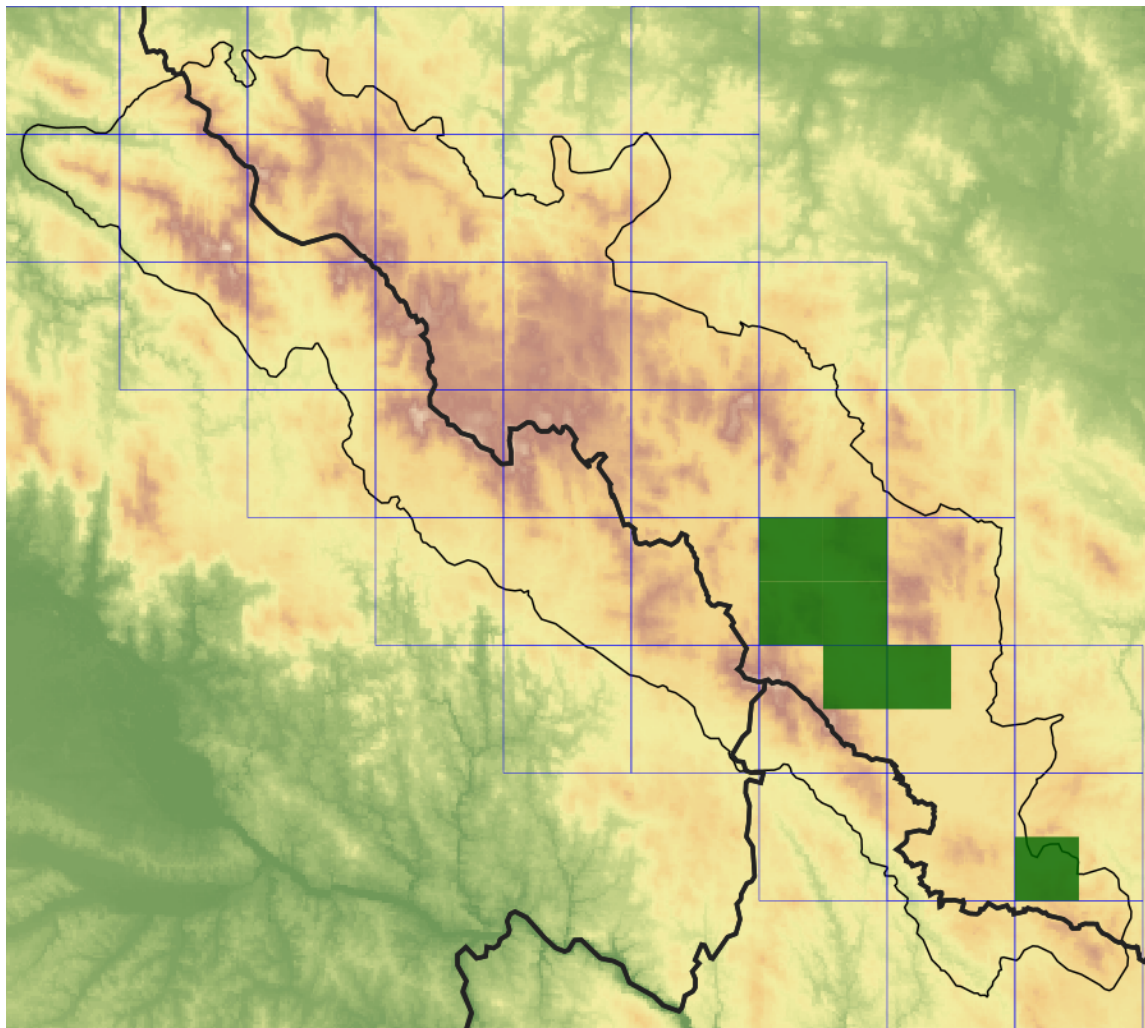


Ziel ETZ | Cíl EÚS  
Freistaat Bayern –  
Tschechische Republik  
Česká republika –  
Svobodný stát Bavorsko  
2014 – 2020 (INTERREG V)



FLORA DES  
BÖHMERWALDES  
KVĚTENA  
ŠUMAVY

## Mapa rozšíření/Erweiterungskarte



### Legenda

- ověřené záznamy
- neověřené záznamy
- nejisté záznamy

### Legende

- Verifizierte Angaben
- Noch nicht verifizierte Angaben
- Unsichere Angaben

© Květena Šumavy/Flora des Böhmerwaldes 22/04/2026

Data o rozšíření rostlin pochází z Databáze české flóry a vegetace ([Pladias](#)), bavorské národní databáze ([AFvB](#)) a nově získaných dat v projektu Květena Šumavy. Data jsou zobrazována v síťové mapě založené na kvadrantech středoevropské mapovací sítě 5 × 3 zeměpisné minuty (ca. 5,5 × 5,9 km).

Die Verbreitungsdaten der Pflanzen stammen aus der Datenbank der Tschechischen Flora und Vegetation ([Pladias](#)), der Datenbank zur Flora von Bayern ([AFvB](#)) und neu erfassten Daten aus dem Projekt Flora des Böhmerwaldes. Angaben zur Verbreitung werden basierend auf dem Kartenraster für Mitteleuropa angegeben, abgeleitet von Quadranten mit 5 × 3 Bogenminuten (ca. 5,5 × 5,9 km).



**Evropská unie**  
Evropský fond pro regionální rozvoj



**Ziel ETZ | Cíl EÚS**  
Freistaat Bayern –  
Tschechische Republik  
Česká republika –  
Svobodný stát Bavorsko  
2014 – 2020 (INTERREG V)



## Fotografie/Fotos



*Dianthus sylvaticus* – Petr Koutecký – Záhvozdí.



**Europäische Union  
Evropská unie**  
Europäischer Fonds für  
regionale Entwicklung  
Evropský fond pro  
regionální rozvoj



**Ziel ETZ | Cíl EÚS**  
Freistaat Bayern –  
Tschechische Republik  
Česká republika –  
Svobodný stát Bavorsko  
2014 – 2020 (INTERREG V)

**FLORA DES  
BÖHMERWALDES**  
**KVĚTENA  
ŠUMAVY**



© Libor Ekrť

*Dianthus sylvaticus* – Libor Ekrť – Pěkná.



**Europäische Union  
Evropská unie**  
Europäischer Fonds für  
regionale Entwicklung  
Evropský fond pro  
regionální rozvoj



**Ziel ETZ | Cíl EÚS**  
Freistaat Bayern –  
Tschechische Republik  
Česká republika –  
Svobodný stát Bavorsko  
2014 – 2020 (INTERREG V)

FLORA DES  
BÖHMERWALDES

The logo for the Flora of the Bohemian Paradise, featuring a stylized map of the region and the text 'KVĚTENA ŠUMAVY'.

KVĚTENA  
ŠUMAVY



*Dianthus sylvaticus* – Libor Ekrť – Pěkná.



**Europäische Union  
Evropská unie**  
Europäischer Fonds für  
regionale Entwicklung  
Evropský fond pro  
regionální rozvoj



**Ziel ETZ | Cíl EÚS**  
Freistaat Bayern –  
Tschechische Republik  
Česká republika –  
Svobodný stát Bavorsko  
2014 – 2020 (INTERREG V)

**FLORA DES  
BÖHMERWALDES**  
KVĚTENA  
ŠUMAVY



© Petr Koutecký

***Dianthus sylvaticus* – Petr Koutecký – Záhvozdí.**



**Europäische Union  
Evropská unie**  
Europäischer Fonds für  
regionale Entwicklung  
Evropský fond pro  
regionální rozvoj



**Ziel ETZ | Cíl EÚS**  
Freistaat Bayern –  
Tschechische Republik  
Česká republika –  
Svobodný stát Bavorsko  
2014 – 2020 (INTERREG V)

**FLORA DES  
BÖHMERWALDES**  
KVĚTENA  
ŠUMAVY



***Dianthus sylvaticus* – Petr Kouček – Záhvozdí.**



**Europäische Union  
Evropská unie**  
Europäischer Fonds für  
regionale Entwicklung  
Evropský fond pro  
regionální rozvoj



**Ziel ETZ | Cíl EÚS**  
Freistaat Bayern –  
Tschechische Republik  
Česká republika –  
Svobodný stát Bavorsko  
2014 – 2020 (INTERREG V)

**FLORA DES  
BÖHMERWALDES**  
**KVĚTENA  
ŠUMAVY**