

***Corydalis cava* – dymnivka dutá**

Převážně středoevropský teplomilnější druh, který se v horské části Šumavy nevyskytuje (cf. Smejkal in Hejný et Slavík 1988). V nižších polohách poměrně věrně kopíruje hranici vymezeného území, kde upřednostňuje především humózní listnaté porosty bučin, suťových lesů nebo lískového křoví. Na české straně území byl jeho výskyt zaznamenán u Hartmanic (Štech in Pladias 2022), v širším okolí Řetenic (Ekrt et Půbal 2009), u Pravětína na Vimpersku nebo v okolí Trpína na Prachaticku (Půbal 2006). Častější výskyt druhu byl pozorován v jihovýchodní části území ve VÚ Boletice (např. Grulich et Vydrová 2002–2020 in Pladias 2022). Ze svahu vrchu Jedlová (kóta 1089) na Volarsku existuje jediný, později však nepotvrzený údaj od Pišty (1982). Rovněž z nižších nadmořských výšek bavorské strany je známo několik roztroušených lokalit (např. Riedlhütte – Sendtner 1860, Prantl 1884, Vollmann 1914; Zwiesel – Graf 1938). Druh je ohrožen nevhodnou změnou druhového složení lesních porostů či expanzí konkurenčně silnějších druhů v podrostu.

***Corydalis cava* – Hohler Lerchensporn**

Převážně středoevropský teplomilnější druh, který se v horské části Šumavy nevyskytuje (cf. Smejkal in Hejný et Slavík 1988). V nižších polohách poměrně věrně kopíruje hranici vymezeného území, kde upřednostňuje především humózní listnaté porosty bučin, suťových lesů nebo lískového křoví. Na české straně území byl jeho výskyt zaznamenán u Hartmanic (Štech in Pladias 2022), v širším okolí Řetenic (Ekrt et Půbal 2009), u Pravětína na Vimpersku nebo v okolí Trpína na Prachaticku (Půbal 2006). Častější výskyt druhu byl pozorován v jihovýchodní části území ve VÚ Boletice (např. Grulich et Vydrová 2002–2020 in Pladias 2022). Ze svahu vrchu Jedlová (kóta 1089) na Volarsku existuje jediný, později však nepotvrzený údaj od Pišty (1982). Rovněž z nižších nadmořských výšek bavorské strany je známo několik roztroušených lokalit (např. Riedlhütte – Sendtner 1860, Prantl 1884, Vollmann 1914; Zwiesel – Graf 1938). Druh je ohrožen nevhodnou změnou druhového složení lesních porostů či expanzí konkurenčně silnějších druhů v podrostu.

Červený seznam Šumavy/Rote Liste des Böhmerwaldes

LC (Least Concern/Neohrožené/Nicht gefährdet)

Literatura/Literatur



**Europäische Union
Evropská unie**
Europäischer Fonds für
regionale Entwicklung
Evropský fond pro
regionální rozvoj



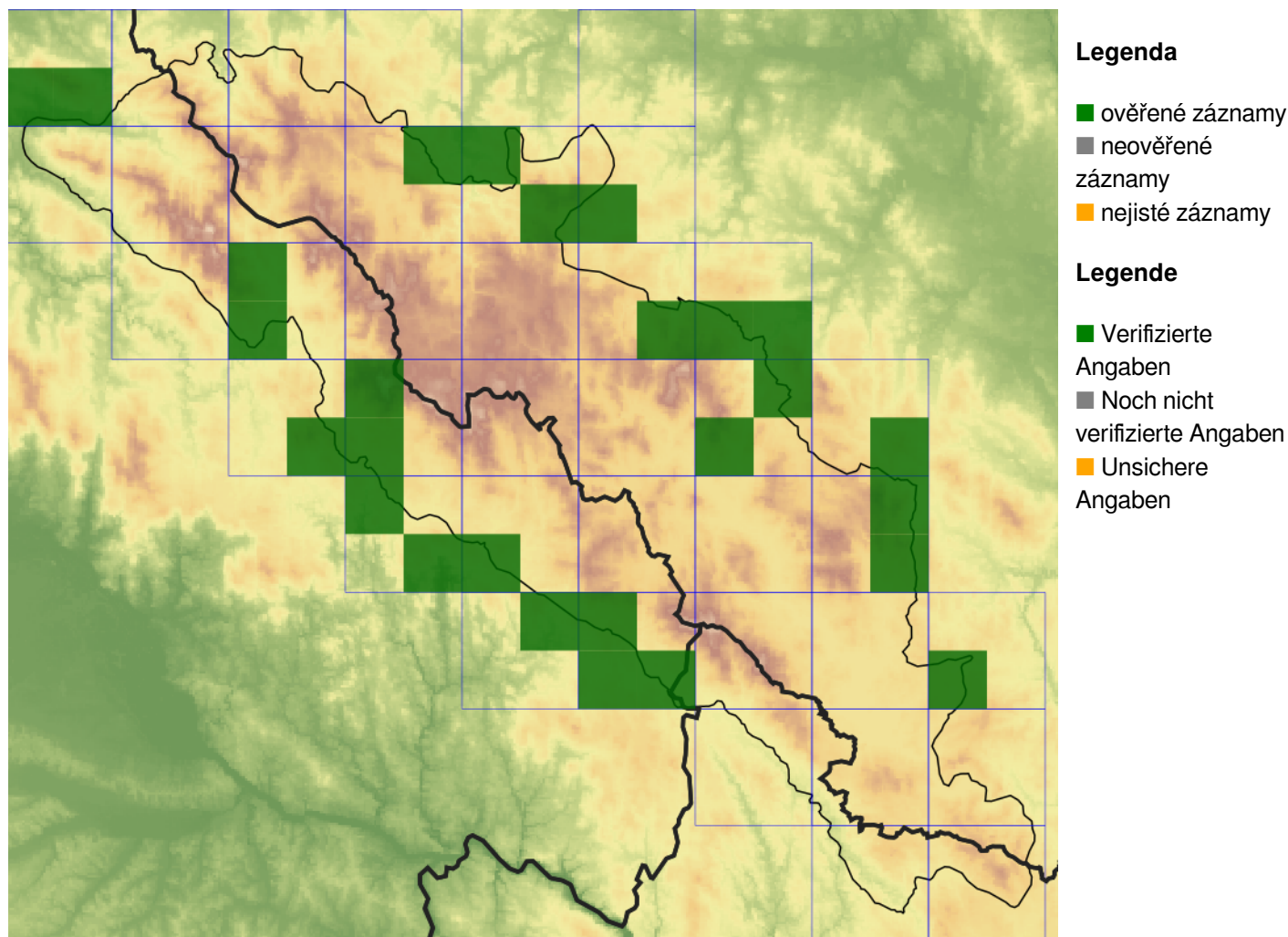
Ziel ETZ | Cíl EÚS
Freistaat Bayern –
Tschechische Republik
Česká republika –
Svobodný stát Bavorsko
2014 – 2020 (INTERREG V)



FLORA DES
BÖHMERWALDES

KVĚTENA
ŠUMAVY

Mapa rozšíření/Erweiterungskarte

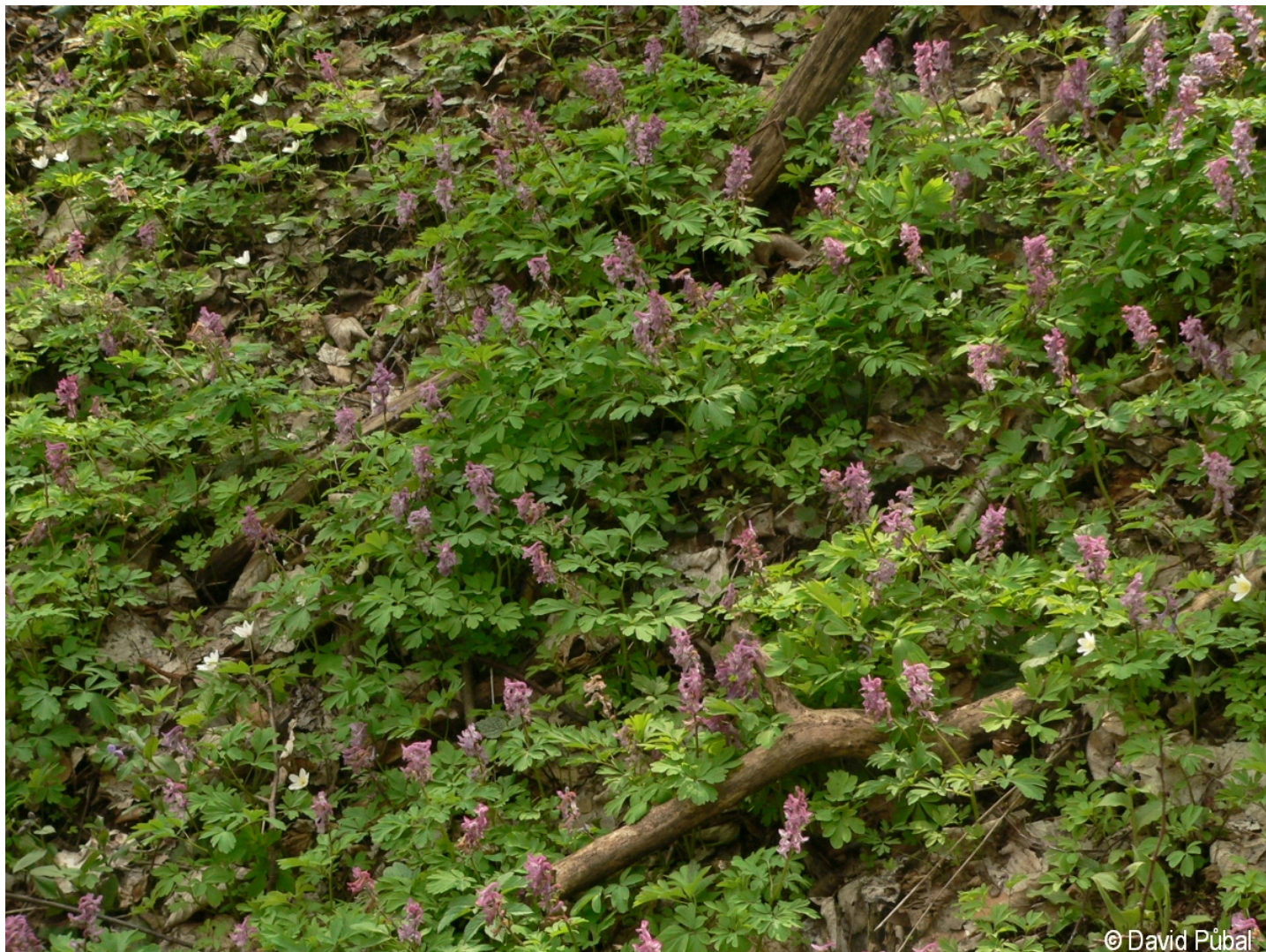


© Květena Šumavy/Flora des Böhmerwaldes 21/04/2026

Data o rozšíření rostlin pochází z Databáze české flóry a vegetace ([Pladias](#)), bavorské národní databáze ([AFvB](#)) a nově získaných dat v projektu Květena Šumavy. Data jsou zobrazována v síťové mapě založené na kvadrantech středoevropské mapovací sítě 5 × 3 zeměpisné minuty (ca. 5,5 × 5,9 km).

Die Verbreitungsdaten der Pflanzen stammen aus der Datenbank der Tschechischen Flora und Vegetation ([Pladias](#)), der Datenbank zur Flora von Bayern ([AFvB](#)) und neu erfassten Daten aus dem Projekt Flora des Böhmerwaldes. Angaben zur Verbreitung werden basierend auf dem Kartenraster für Mitteleuropa angegeben, abgeleitet von Quadranten mit 5 × 3 Bogenminuten (ca. 5,5 × 5,9 km).

Fotografie/Fotos



Corydalis cava – David Půbal – Řetenice.



Corydalis cava – David Půbal – U Zikmundů.



Europäische Union
Evropská unie
Europäischer Fonds für
regionale Entwicklung
Evropský fond pro
regionální rozvoj



Ziel ETZ | Cíl EÚS
Freistaat Bayern –
Tschechische Republik
Česká republika –
Svobodný stát Bavorsko
2014 – 2020 (INTERREG V)

FLORA DES
BÖHMERWALDES

KVĚTENA
ŠUMAVY



***Corydalis cava* – Romana Roučková – Peklo.**



**Europäische Union
Evropská unie**
Europäischer Fonds für
regionale Entwicklung
Evropský fond pro
regionální rozvoj



Ziel ETZ | Cíl EÚS
Freistaat Bayern –
Tschechische Republik
Česká republika –
Svobodný stát Bavorsko
2014 – 2020 (INTERREG V)

**FLORA DES
BÖHMERWALDES**
**KVĚTENÁ
ŠUMAVY**