

***Centaurea pseudophrygia* × *C. stenolepis* – chrpa parukářka × ch. úzkoperá pravá**

Plodný kříženec, který vytváří rozsáhlé populace v hybridní zóně na styku areálu obou druhů v severních a východních Čechách, na jihozápadní Moravě a ve východním Rakousku a západním Maďarsku na kontaktu Panonské nížiny a Alp. Podobně jako jiné druhy chrp je vzácně a nejspíš jen přechodně zavlékán do jiných území. Na Šumavě byl nalezen jednou u na okraji lesa nad silnicí u Horní Vltavice (R. Paulič 2007 CB, viz Koutecký in Kaplan et al. 2017).

***Centaurea pseudophrygia* × *C. stenolepis* – Perücken-Flockenblume × Schmalschuppige Flockenblume**

Die fruchtbare Hybride bildet ausgedehnte Populationen in der Überlappungszone an der Grenze der Areale beider Arten in Nord- und Ostböhmen, im südwestlichen Mähren sowie in Ostösterreich und Westungarn im Kontaktbereich der Pannonischen Tiefebene mit den Alpen. Ähnlich wie andere Flockenblumensippen wird sie selten und wahrscheinlich nur vorübergehend in andere Gebiete verschleppt. Im Böhmerwald wurde sie einmal am Waldrand oberhalb der Straße bei Horní Vltavice gefunden (R. Paulič 2007 CB, siehe Koutecký in Kaplan et al. 2017).

Červený seznam Šumavy/Rote Liste des Böhmerwaldes

NE (Not Evaluated/Nehodnocené/Nicht beurteilt)

Literatura/Literatur

Kaplan Z., Danihelka J., Koutecký P., Šumberová K., Ekrt L., Grulich V., Řepka R., Hroudová Z., Štěpánková J., Dvořák V., Dančák M., Dřevojan P. & Wild J. (2017) Distributions of vascular plants in the Czech Republic. Part 4. – *Preslia* 89: 115–201.



**Europäische Union
Evropská unie**
Europäischer Fonds für
regionale Entwicklung
Evropský fond pro
regionální rozvoj



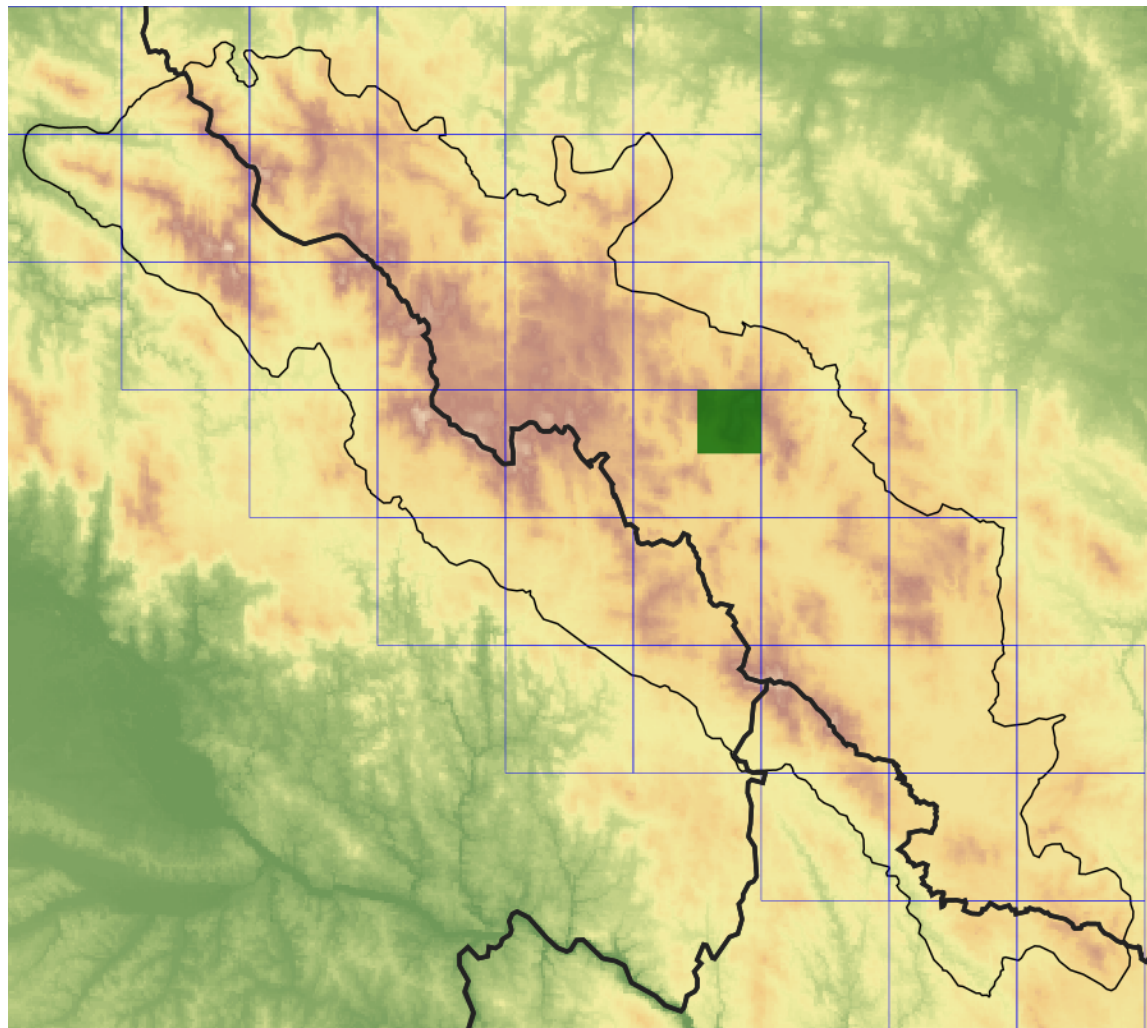
Ziel ETZ | Cíl EÚS
Freistaat Bayern –
Tschechische Republik
Česká republika –
Svobodný stát Bavorsko
2014 – 2020 (INTERREG V)



FLORA DES
BÖHMERWALDES

KVĚTENA
ŠUMAVY

Mapa rozšíření/Erweiterungskarte



Legenda

- ověřené záznamy
- neověřené záznamy
- nejisté záznamy

Legende

- Verifizierte Angaben
- Noch nicht verifizierte Angaben
- Unsichere Angaben

© Květena Šumavy/Flora des Böhmerwaldes 22/04/2026

Data o rozšíření rostlin pochází z Databáze české flóry a vegetace ([Pladias](#)), bavorské národní databáze ([AFvB](#)) a nově získaných dat v projektu Květena Šumavy. Data jsou zobrazována v síťové mapě založené na kvadrantech středoevropské mapovací sítě 5 × 3 zeměpisné minuty (ca. 5,5 × 5,9 km).

Die Verbreitungsdaten der Pflanzen stammen aus der Datenbank der Tschechischen Flora und Vegetation ([Pladias](#)), der Datenbank zur Flora von Bayern ([AFvB](#)) und neu erfassten Daten aus dem Projekt Flora des Böhmerwaldes. Angaben zur Verbreitung werden basierend auf dem Kartenraster für Mitteleuropa angegeben, abgeleitet von Quadranten mit 5 × 3 Bogenminuten (ca. 5,5 × 5,9 km).



Evropská unie
Evropský fond pro regionální rozvoj



Ziel ETZ | Cíl EÚS
Freistaat Bayern –
Tschechische Republik
Česká republika –
Svobodný stát Bavorsko
2014 – 2020 (INTERREG V)

FLORA DES
BÖHMERWALDES



KVĚTENA
ŠUMAVY

Fotografie/Fotos



**Europäische Union
Evropská unie**
Europäischer Fonds für
regionale Entwicklung
Evropský fond pro
regionální rozvoj



Ziel ETZ | Cíl EÚS
Freistaat Bayern –
Tschechische Republik
Česká republika –
Svobodný stát Bavorsko
2014 – 2020 (INTERREG V)

FLORA DES
BÖHMERWALDES



KVĚTENA
ŠUMAVY