

## ***Centaurea nigra* – chrpa černá**

Západoevropský druh, který je do střední Evropy pouze zavlékaný. Na Šumavě je známa jediná populace v louce a přilehlém okraji křovin u železniční zastávky Hojsova Stráž – Brčálník, která se zde ale udržuje již desítky let (nejstarší doklad V. Vacek 1966 PL, viz Koutecký in Kaplan et al. 2017).

Nejnižší výskyt: 800 m n. m.

Nejvyšší výskyt: 800 m n. m.

## ***Centaurea nigra* – Schwarze Flockenblume**

Es handelt sich um eine westeuropäische Art, die nach Mitteleuropa nur verschleppt wird. Im Böhmerwald ist eine einzige Population auf der Wiese und am anliegenden Gebüschrand bei der Eisenbahnstation Hojsova Stráž – Brčálník bekannt, die sich hier aber schon seit Jahrzehnten hält (der älteste Nachweis V. Vacek 1966 PL, siehe Koutecký in Kaplan et al. 2017).

Nejnižší výskyt: 800 m n. m.

Nejvyšší výskyt: 800 m n. m.

## **Červený seznam Šumavy/Rote Liste des Böhmerwaldes**

NA (Not Applicable/Nevhodné pro hodnocení/Bewertungsungeeignet)

## **Literatura/Literatur**

Kaplan Z., Danihelka J., Koutecký P., Šumberová K., Ekrt L., Grulich V., Řepka R., Hroudová Z., Štěpánková J., Dvořák V., Dančák M., Dřevojan P. & Wild J. (2017) Distributions of vascular plants in the Czech Republic. Part 4. – *Preslia* 89: 115–201.



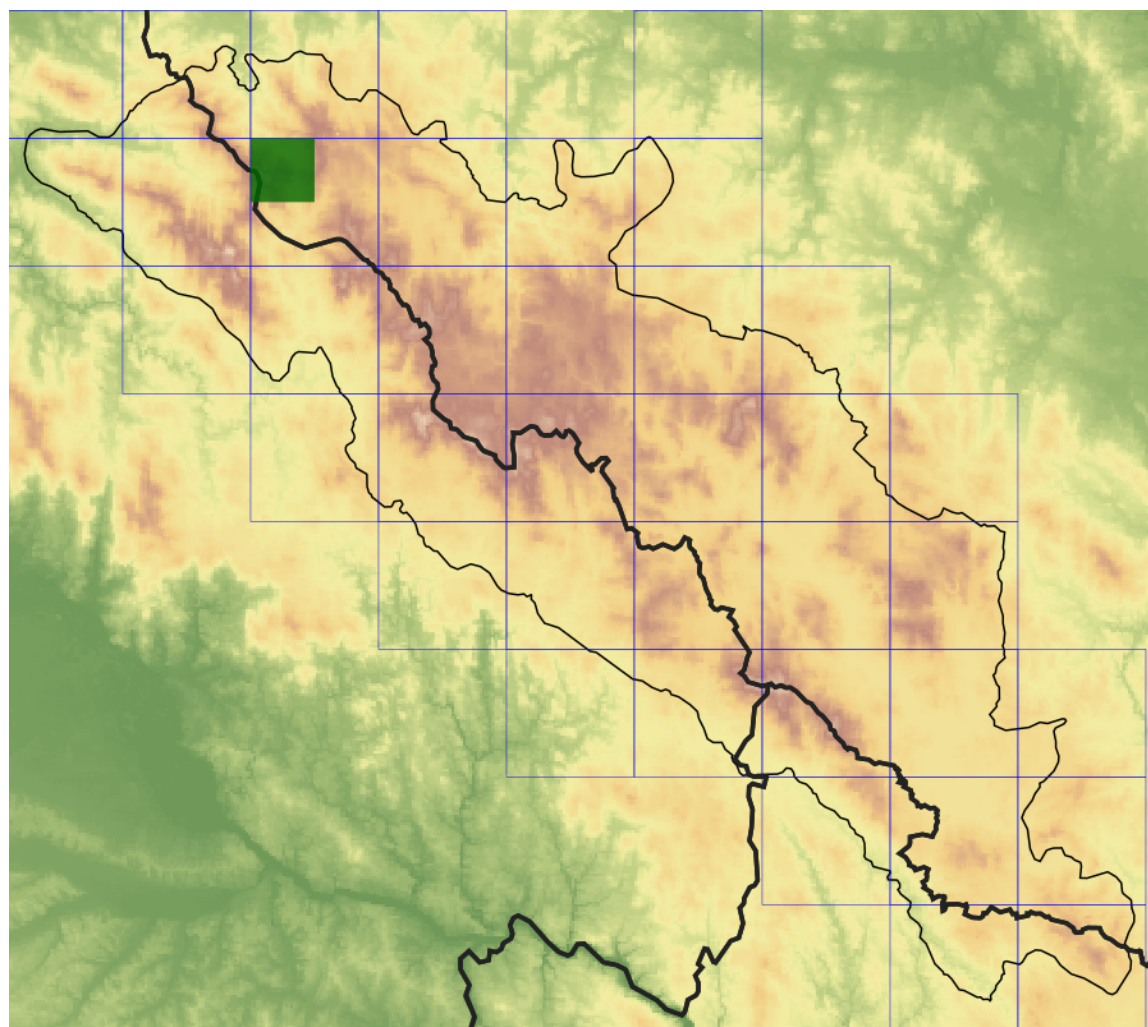
**Europäische Union  
Evropská unie**  
Europäischer Fonds für  
regionale Entwicklung  
Evropský fond pro  
regionální rozvoj



**Ziel ETZ | Cíl EÚS**  
Freistaat Bayern –  
Tschechische Republik  
Česká republika –  
Svobodný stát Bavorsko  
2014 – 2020 (INTERREG V)

  
**FLORA DES  
BÖHMERWALDES**  
**KVĚTENA  
ŠUMAVY**

## Mapa rozšíření/Erweiterungskarte



### Legenda

- ověřené záznamy
- neověřené záznamy
- nejisté záznamy

### Legende

- Verifizierte Angaben
- Noch nicht verifizierte Angaben
- Unsichere Angaben

© Květena Šumavy/Flora des Böhmerwaldes 24/04/2026

Data o rozšíření rostlin pochází z Databáze české flóry a vegetace ([Pladias](#)), bavorské národní databáze ([AFvB](#)) a nově získaných dat v projektu Květena Šumavy. Data jsou zobrazována v síťové mapě založené na kvadrantech středoevropské mapovací sítě 5 × 3 zeměpisné minuty (ca. 5,5 × 5,9 km).

Die Verbreitungsdaten der Pflanzen stammen aus der Datenbank der Tschechischen Flora und Vegetation ([Pladias](#)), der Datenbank zur Flora von Bayern ([AFvB](#)) und neu erfassten Daten aus dem Projekt Flora des Böhmerwaldes. Angaben zur Verbreitung werden basierend auf dem Kartenraster für Mitteleuropa angegeben, abgeleitet von Quadranten mit 5 × 3 Bogenminuten (ca. 5,5 × 5,9 km).



**Evropská unie**  
Evropský fond pro regionální rozvoj



**Ziel ETZ | Cíl EÚS**  
Freistaat Bayern –  
Tschechische Republik  
Česká republika –  
Svobodný stát Bavorsko  
2014 – 2020 (INTERREG V)



FLORA DES  
BÖHMERWALDES

KVĚTEN  
ŠUMAVY

## Fotografie/Fotos



© Petr Koutecký

*Centaurea nigra* – Petr Koutecký – Hojsova Stráž, Brčálník.



Europäische Union  
Evropská unie  
Europäischer Fonds für  
regionale Entwicklung  
Evropský fond pro  
regionální rozvoj



Ziel ETZ | Cíl EÚS  
Freistaat Bayern –  
Tschechische Republik  
Česká republika –  
Svobodný stát Bavorsko  
2014 – 2020 (INTERREG V)

FLORA DES  
BÖHMERWALDES

KVĚTENA  
ŠUMAVY



© Petr Koutecký

*Centaurea nigra* – Petr Koutecký – Hojsova Stráž, Brčálník.



**Europäische Union  
Evropská unie**  
Europäischer Fonds für  
regionale Entwicklung  
Evropský fond pro  
regionální rozvoj



**Ziel ETZ | Cíl EÚS**  
Freistaat Bayern –  
Tschechische Republik  
Česká republika –  
Svobodný stát Bavorsko  
2014 – 2020 (INTERREG V)

**KVĚTENA  
ŠUMAVY**  
FLORA DES  
BÖHMERWALDES



© Petr Koutecký

*Centaurea nigra* – Petr Koutecký – Hojsova Stráž, Brčálník.



**Europäische Union  
Evropská unie**  
Europäischer Fonds für  
regionale Entwicklung  
Evropský fond pro  
regionální rozvoj



**Ziel ETZ | Cíl EÚS**  
Freistaat Bayern –  
Tschechische Republik  
Česká republika –  
Svobodný stát Bavorsko  
2014 – 2020 (INTERREG V)

**FLORA DES  
BÖHMERWALDES**  
  
**KVĚTENA  
ŠUMAVY**