

Carex pauciflora – ostřice chudokvětá

Cirkumboreální druh s rozsáhlým areálem na severu Eurasie i v Severní Americe, jižněji se ostrůvkovitě vyskytuje až po Francouzské středohoří, Alpy a rumunské Karpaty. V ČR se vyskytuje především v pohraničních pohořích; z vnitrozemí a z nižších poloh jsou známy jen historické lokality (Grulich & Řepka in Kaplan et al. 2015). V Bavorsku je druh znám téměř výhradně z Alp a jejich podhůří a z východobavorských pohraničních pohoří. Na Šumavě je dosti velká koncentrace lokalit v centrální části pohoří, a to na české i bavorské straně. V okrajových partiích pohoří je vzácná, roste v masivu Javoru, Falkensteinu, Roklanu, Luzného, Plechého, Smrčiny, na Svatotomášsku a v oblasti Knížecího stolce; roztroušené lokality leží v Hornovltavské kotlině. V masivu Plechého a Smrčiny se velmi vzácně vyskytuje i na hornorakouské straně. Ostřice chudokvětá provází dystrofní vegetaci otevřených vrchovišť, otevřené plošky v porostech kleče, případně světliny v rašelinných lesích; vyhledává hlavně zamechovaná místa na bultech s malou konkurencí vzrůstnějších cévnatých rostlin. Je velmi citlivá vůči sukcesi vegetace na stanovištích s narušeným vodním režimem i v důsledku eutrofizace; populace na lokalitách v okrajových částech pohoří jsou dnes velmi slabé.

Carex pauciflora – Armlütige Segge

Eine zirkumboreale Art mit einem ausgedehnten Verbreitungsgebiet im Norden Eurasiens sowie in Nordamerika; südlicher kommt sie inselartig bis ins französische Zentralmassiv, die Alpen und die rumänischen Karpaten vor. In Tschechien ist sie vor allem in den Grenzgebirgen zu finden; vom Landesinneren und niedrigeren Lagen sind nur historische Wuchsorte bekannt (Grulich & Řepka in Kaplan et al. 2015). In Bayern ist die Art fast ausschließlich aus den Alpen, dem Alpenvorland und dem ostbayerischen Grenzgebirge bekannt. Im Böhmerwald gibt es eine ziemlich große Konzentration von Fundorten im Zentralteil des Gebirges, und zwar sowohl auf tschechischer als auch auf bayerischer Seite. In den Randgebieten des Gebirges ist die Armlütige Segge selten. Sie wächst im Arber-, Falkenstein-, Rachel-, Lusen-, Plöckenstein- und Hochficht-Massiv, im Gebiet von Svatý Tomáš und des Berges Knížecí stolec (dt. Fürstenstuhl); zerstreute Fundorte liegen im Oberen Moldaubecken. Im Plöckenstein- und Hochficht-Massiv kommt sie auch auf oberösterreichischer Seite sehr selten vor. Die Armlütige Segge begleitet die dystrophe Vegetation offener Hochmoore, offener Flächen in Latschenfilzen, bzw. lichter Stellen in Moorbäldern; sie bevorzugt mit Moos bewachsene Stellen auf Bulden mit wenig Konkurrenz höherwüchsiger Gefäßpflanzen. Sie reagiert gegenüber einer Vegetationsveränderung durch Störung des Wasserhaushalts oder Nährstoffeintrag sehr empfindlich; die Populationen an den Wuchsorten in den Randgebieten des Gebirges sind derzeit sehr schwach.

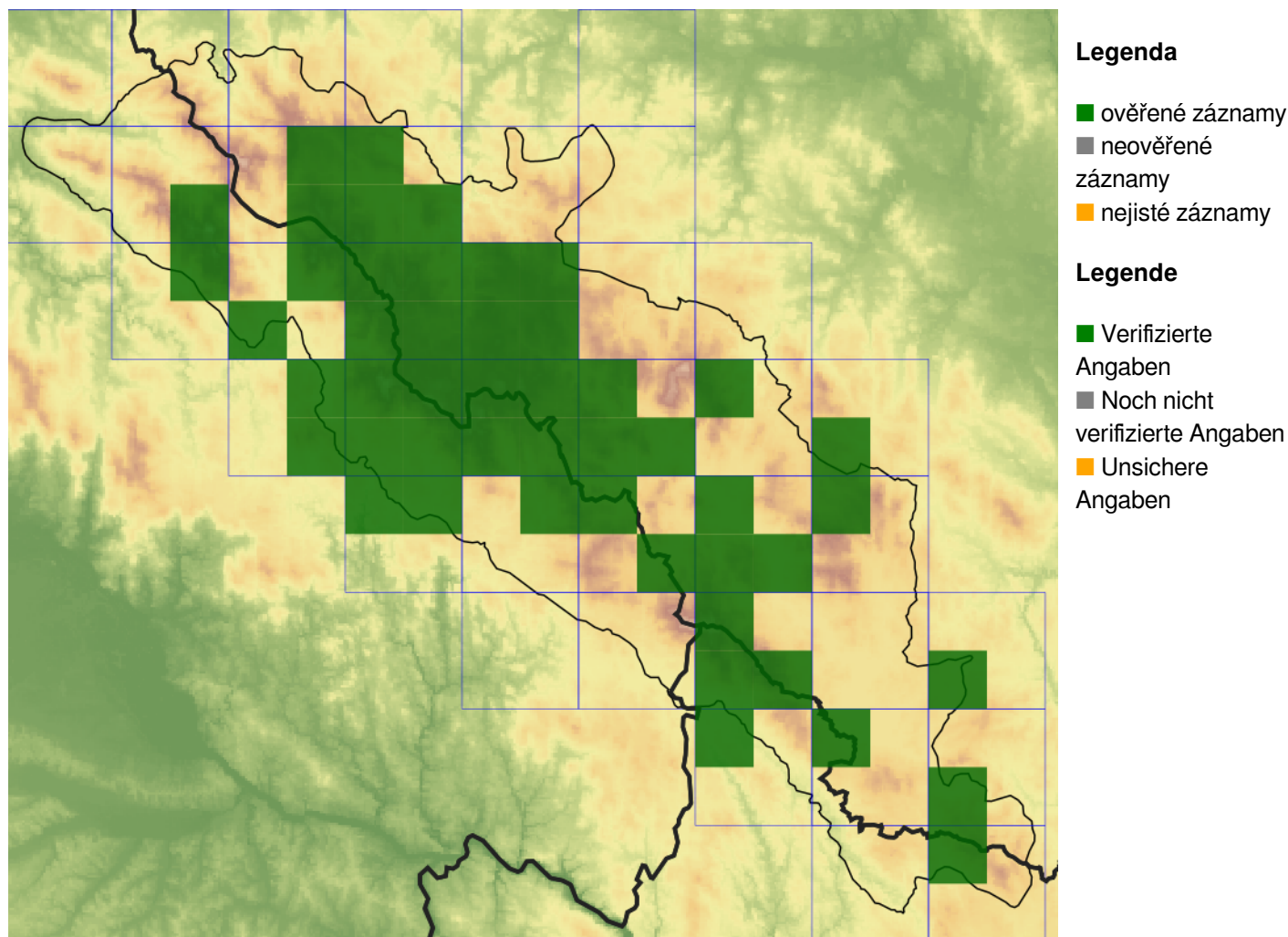
Červený seznam Šumavy/Rote Liste des Böhmerwaldes

NT (Near Threatened/Blízké ohrožení/Potenziell gefährdet)

Literatura/Literatur

Kaplan Z., Danihelka J., Štěpánková J., Bureš P., Zázvorka J., Hroudová Z., Ducháček M., Grulich V., Řepka R., Dančák M., Prančl J., Šumberová K., Wild J. & Trávníček B. (2015) Distributions of vascular plants in the Czech Republic. Part 1. – *Preslia* 87: 417–500.

Mapa rozšíření/Erweiterungskarte



© Květena Šumavy/Flora des Böhmerwaldes 22/04/2026

Data o rozšíření rostlin pochází z Databáze české flóry a vegetace ([Pladias](#)), bavorské národní databáze ([AFvB](#)) a nově získaných dat v projektu Květena Šumavy. Data jsou zobrazována v síťové mapě založené na kvadrantech středoevropské mapovací sítě 5 × 3 zeměpisné minuty (ca. 5,5 × 5,9 km).

Die Verbreitungsdaten der Pflanzen stammen aus der Datenbank der Tschechischen Flora und Vegetation ([Pladias](#)), der Datenbank zur Flora von Bayern ([AFvB](#)) und neu erfassten Daten aus dem Projekt Flora des Böhmerwaldes. Angaben zur Verbreitung werden basierend auf dem Kartenraster für Mitteleuropa angegeben, abgeleitet von Quadranten mit 5 × 3 Bogenminuten (ca. 5,5 × 5,9 km).



Evropská unie
Evropský fond pro regionální rozvoj



Ziel ETZ | Cíl EÚS
Freistaat Bayern –
Tschechische Republik
Česká republika –
Svobodný stát Bavorsko
2014 – 2020 (INTERREG V)

FLORA DES
BÖHMERWALDES

KVĚTENA
ŠUMAVY

Fotografie/Fotos



***Carex pauciflora* – Libor Ekrť – Kepelské Zhůří.**



**Europäische Union
Evropská unie**
Europäischer Fonds für
regionale Entwicklung
Evropský fond pro
regionální rozvoj



Ziel ETZ | Cíl EÚS
Freistaat Bayern –
Tschechische Republik
Česká republika –
Svobodný stát Bavorsko
2014 – 2020 (INTERREG V)


**FLORA DES
BÖHMERWALDES** **KVĚTENA
ŠUMAVY**



© Libor Ekrť

***Carex pauciflora* – Libor Ekrť – Kepelské Zhůří.**



**Europäische Union
Evropská unie**
Europäischer Fonds für
regionale Entwicklung
Evropský fond pro
regionální rozvoj



Ziel ETZ | Cíl EÚS
Freistaat Bayern –
Tschechische Republik
Česká republika –
Svobodný stát Bavorsko
2014 – 2020 (INTERREG V)

**FLORA DES
BÖHMERWALDES**
KVĚTENA
ŠUMAVY



© Libor Ekrť

***Carex pauciflora* – Libor Ekrť – Kepelské Zhůří.**



**Europäische Union
Evropská unie**
Europäischer Fonds für
regionale Entwicklung
Evropský fond pro
regionální rozvoj



Ziel ETZ | Cíl EÚS
Freistaat Bayern –
Tschechische Republik
Česká republika –
Svobodný stát Bavorsko
2014 – 2020 (INTERREG V)

**FLORA DES
BÖHMERWALDES**
 **KVĚTENA
ŠUMAVY**



© Petr Kouček

***Carex pauciflora* – Petr Kouček – Knížecí Pláně.**



**Europäische Union
Evropská unie**
Europäischer Fonds für
regionale Entwicklung
Evropský fond pro
regionální rozvoj



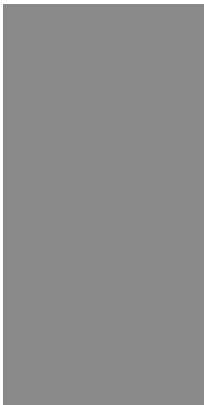
Ziel ETZ | Cíl EÚS
Freistaat Bayern –
Tschechische Republik
Česká republika –
Svobodný stát Bavorsko
2014 – 2020 (INTERREG V)

**FLORA DES
BÖHMERWALDES**
 **KVĚTENA
ŠUMAVY**



© Milan Štech

***Carex pauciflora* – Milan Štech – Modrava, býv Rybárna.**



***Carex pauciflora* – Petr Koutecký – Březník.**



**Europäische Union
Evropská unie**
Europäischer Fonds für
regionale Entwicklung
Evropský fond pro
regionální rozvoj



Ziel ETZ | Cíl EÚS
Freistaat Bayern –
Tschechische Republik
Česká republika –
Svobodný stát Bavorsko
2014 – 2020 (INTERREG V)

**FLORA DES
BÖHMERWALDES**
**KVĚTEN
ŠUMAVY**