

***Carex otomana* – ostřice Chabertova**

Evropský druh s areálem od Německa po Balkánský poloostrov, také roste v Turecku a v Zakavkazí. Ve střední Evropě se vyskytuje roztroušeně, především v nižších a středních polohách, ale rozšíření je dosud nedokonale známo. Na Šumavě byla zjištěna jen na několika místech ve vojenském újezdu Boletice v širším okolí zaniklých obcí Sádlno, Pražačka a Jablonec, tyto lokality navazují na výskyt na Českokrumlovsku. Není vyloučeno, že právě k tomuto druhu se rovněž vztahují nálezy *C. leersii* v okrajových částech území na bavorské straně, které pocházejí z doby, kdy oba druhy nebyly rozlišovány. Druh na Šumavě provází především mezofilní trávníky s náletovými dřevinami a okraje křovin, zejména na úživnějších horninách. Bude třeba mu věnovat další pozornost.

***Carex otomana* – Segge**

Evropský druh s areálem od Německa po Balkánský poloostrov, také roste v Turecku a v Zakavkazí. Ve střední Evropě se vyskytuje roztroušeně, především v nižších a středních polohách, ale rozšíření je dosud nedokonale známo. Na Šumavě byla zjištěna jen na několika místech ve vojenském újezdu Boletice v širším okolí zaniklých obcí Sádlno, Pražačka a Jablonec, tyto lokality navazují na výskyt na Českokrumlovsku. Není vyloučeno, že právě k tomuto druhu se rovněž vztahují nálezy *C. leersii* v okrajových částech území na bavorské straně, které pocházejí z doby, kdy oba druhy nebyly rozlišovány. Druh na Šumavě provází především mezofilní trávníky s náletovými dřevinami a okraje křovin, zejména na úživnějších horninách. Bude třeba mu věnovat další pozornost.

Červený seznam Šumavy/Rote Liste des Böhmerwaldes

VU (Vulnerable/Zranitelné/Gefährdet) [C2a(i)]

Literatura/Literatur



**Europäische Union
Evropská unie**
Europäischer Fonds für
regionale Entwicklung
Evropský fond pro
regionální rozvoj



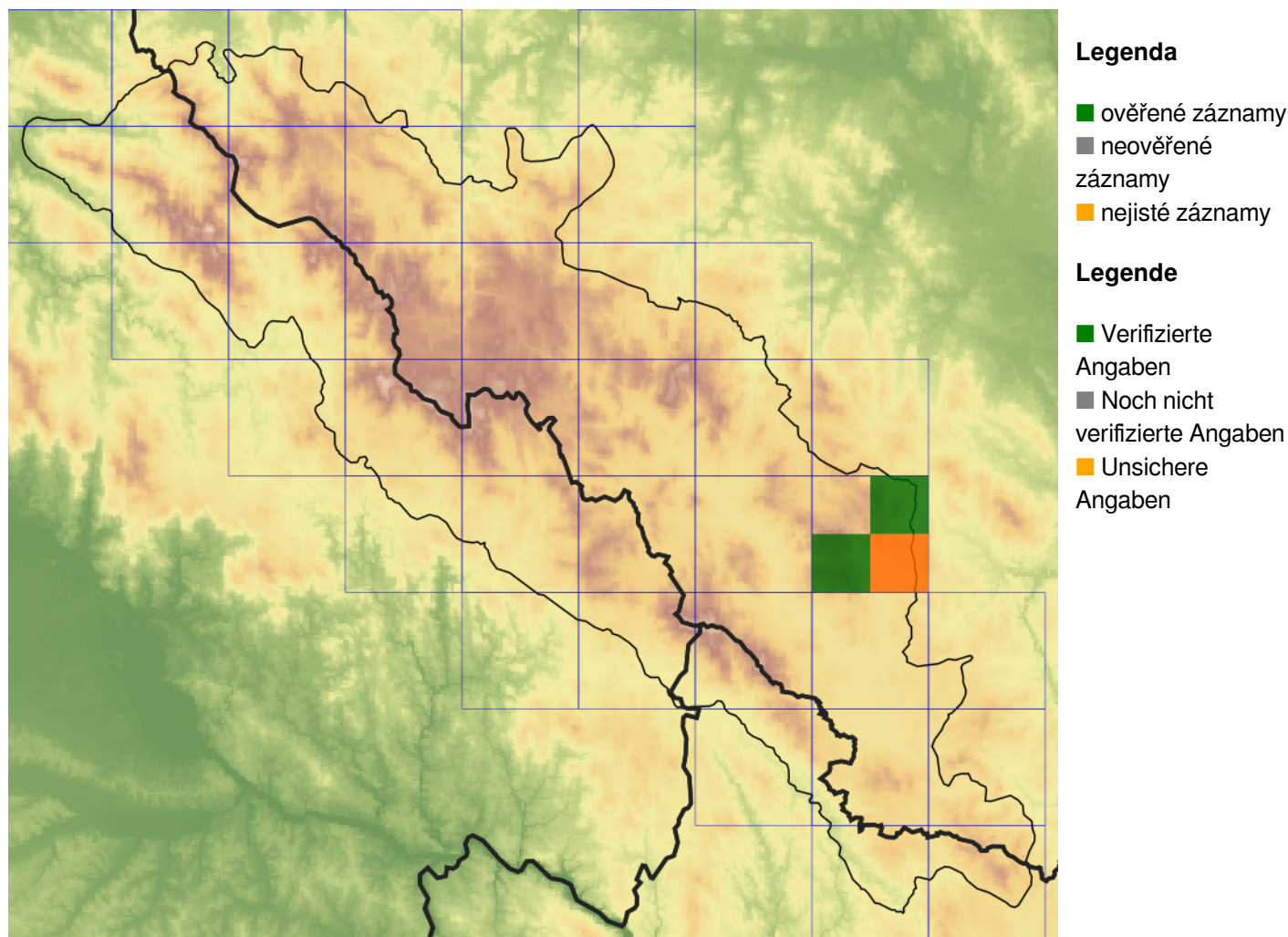
Ziel ETZ | Cíl EÚS
Freistaat Bayern –
Tschechische Republik
Česká republika –
Svobodný stát Bavorsko
2014 – 2020 (INTERREG V)



FLORA DES
BÖHMERWALDES

KVĚTENA
ŠUMAVY

Mapa rozšíření/Erweiterungskarte



© Květena Šumavy/Flora des Böhmerwaldes 21/04/2026

Data o rozšíření rostlin pochází z Databáze české flóry a vegetace ([Pladias](#)), bavorské národní databáze ([AFvB](#)) a nově získaných dat v projektu Květena Šumavy. Data jsou zobrazována v síťové mapě založené na kvadrantech středoevropské mapovací sítě 5 × 3 zeměpisné minuty (ca. 5,5 × 5,9 km).

Die Verbreitungsdaten der Pflanzen stammen aus der Datenbank der Tschechischen Flora und Vegetation ([Pladias](#)), der Datenbank zur Flora von Bayern ([AFvB](#)) und neu erfassten Daten aus dem Projekt Flora des Böhmerwaldes. Angaben zur Verbreitung werden basierend auf dem Kartenraster für Mitteleuropa angegeben, abgeleitet von Quadranten mit 5 × 3 Bogenminuten (ca. 5,5 × 5,9 km).

Fotografie/Fotos



**Europäische Union
Evropská unie**
Europäischer Fonds für
regionale Entwicklung
Evropský fond pro
regionální rozvoj



Ziel ETZ | Cíl EÚS
Freistaat Bayern –
Tschechische Republik
Česká republika –
Svobodný stát Bavorsko
2014 – 2020 (INTERREG V)

**FLORA DES
BÖHMERWALDES**
**KVĚTENA
ŠUMAVY**