

## **Carex lepidocarpa – ostřice šupinoplodá**

Ostřice z příbuzenského okruhu *C. flava* agg., zřejmě s evropským areálem táhnoucím se od Pyrenejského a Balkánského poloostrova až po jižní Skandinávii. Výskyt v severní Africe a v Asii je nejistý. Ve střední Evropě patří k lokálním druhům s vazbou spíše na nížiny a nižší pahorkatiny, ale hojná je v podhůří Alp. Na Šumavě je velmi vzácná. V území byla zaznamenána pouze na slatinném rašeliništi u zaniklé osady Pražачka ve vojenském výcvikovém prostoru (2008, leg. L. Ekrt, CB, rev. J. Štěpánková). Ze severu bavorské části Šumavy pochází jeden záznam z údolí řeky Weiße Regen, který vyžaduje revizi. Typicky roste na slatinných loukách na minerálně bohatých, neutrálních až zásaditých půdách s organickým podílem.

## **Carex lepidocarpa – Schuppenfrüchtige Gelb-Segge**

Eine Segge aus dem Verwandtschaftskreis von *C. flava* agg., wahrscheinlich mit dem europäischen Areal, das sich von der Iberischen Halbinsel und Balkanhalbinsel bis nach Südsandinavien zieht. Das Vorkommen in Nordafrika und Asien ist unsicher. In Mitteleuropa gehört sie zu den lokalen Arten mit der Bindung eher an Tiefebene und niedrigere Hügelländer, aber häufig ist sie auch im Alpenvorland. Im Böhmerwald ist sie sehr selten. Im Gebiet wurde sie nur im Niedermoor bei der verschwundenen Ortschaft Pražачka im Militärübungsplatz festgestellt (2008, leg. L. Ekrt, CB, rev. J. Štěpánková). Vom Norden des bayerischen Teils des Böhmerwaldes stammt eine Eintragung aus dem Tal des Weißen Regen, die revisionsbedürftig ist. Typisch wächst sie auf Sumpfwiesen auf mineralreichen, neutralen bis basischen Böden mit organischem Anteil.

## **Červený seznam Šumavy/Rote Liste des Böhmerwaldes**

CR (Critically Endangered/Kriticky ohrožené/Vom Aussterben bedroht) [D]

## **Literatura/Literatur**



**Europäische Union  
Evropská unie**  
Europäischer Fonds für  
regionale Entwicklung  
Evropský fond pro  
regionální rozvoj



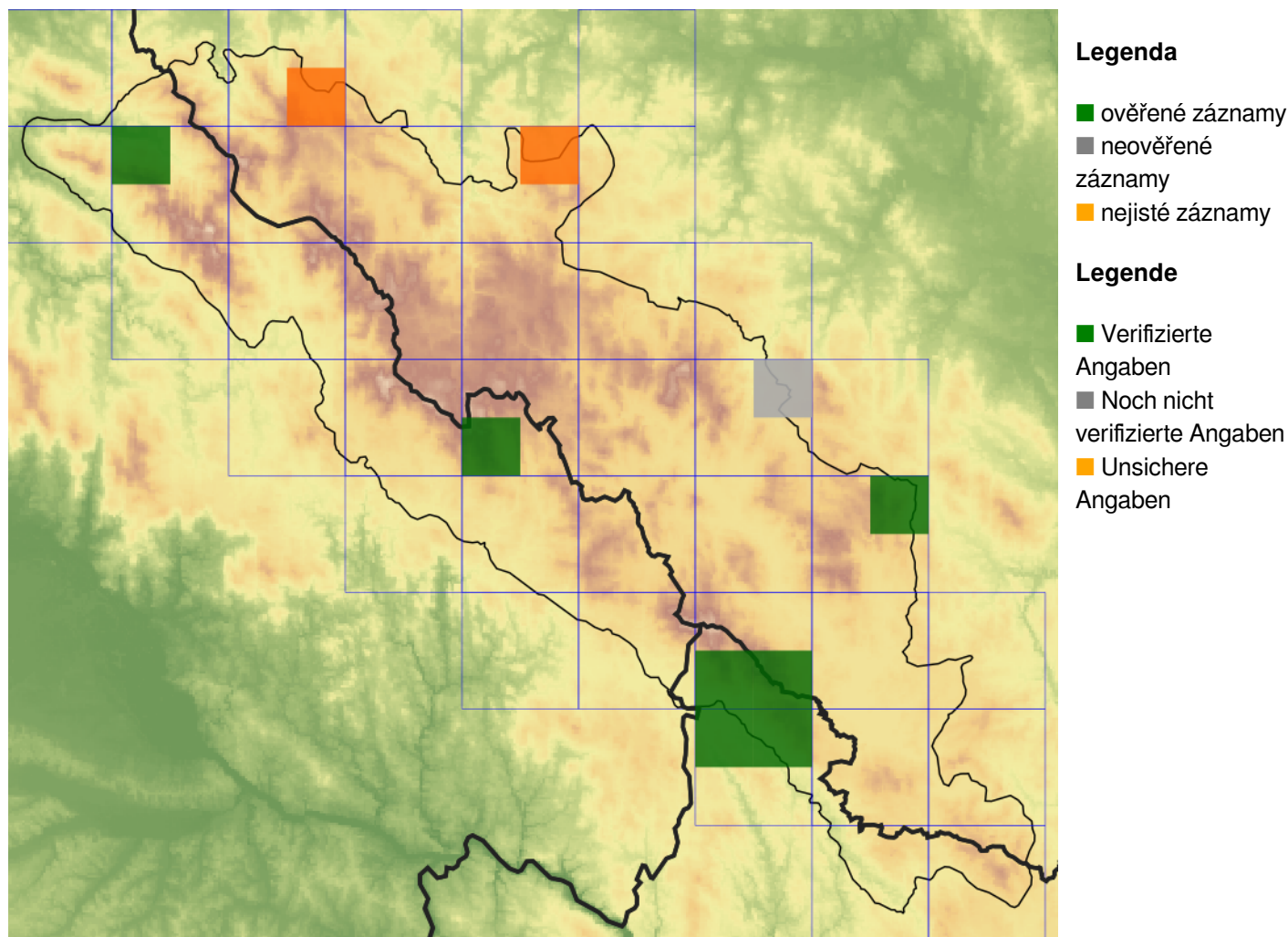
**Ziel ETZ | Cíl EÚS**  
Freistaat Bayern –  
Tschechische Republik  
Česká republika –  
Svobodný stát Bavorsko  
2014 – 2020 (INTERREG V)



FLORA DES  
BÖHMERWALDES

KVĚTENA  
ŠUMAVY

## Mapa rozšíření/Erweiterungskarte



© Květena Šumavy/Flora des Böhmerwaldes 22/04/2026

Data o rozšíření rostlin pochází z Databáze české flóry a vegetace ([Pladias](#)), bavorské národní databáze ([AFvB](#)) a nově získaných dat v projektu Květena Šumavy. Data jsou zobrazována v síťové mapě založené na kvadrantech středoevropské mapovací sítě 5 × 3 zeměpisné minuty (ca. 5,5 × 5,9 km).

Die Verbreitungsdaten der Pflanzen stammen aus der Datenbank der Tschechischen Flora und Vegetation ([Pladias](#)), der Datenbank zur Flora von Bayern ([AFvB](#)) und neu erfassten Daten aus dem Projekt Flora des Böhmerwaldes. Angaben zur Verbreitung werden basierend auf dem Kartenraster für Mitteleuropa angegeben, abgeleitet von Quadranten mit 5 × 3 Bogenminuten (ca. 5,5 × 5,9 km).



**Evropská unie**  
Evropský fond pro regionální rozvoj



**Ziel ETZ | Cíl EÚS**  
Freistaat Bayern –  
Tschechische Republik  
Česká republika –  
Svobodný stát Bavorsko  
2014 – 2020 (INTERREG V)

FLORA DES  
BÖHMERWALDES

KVĚTENA  
ŠUMAVY

## Fotografie/Fotos



**Europäische Union  
Evropská unie**  
Europäischer Fonds für  
regionale Entwicklung  
Evropský fond pro  
regionální rozvoj



**Ziel ETZ | Cíl EÚS**  
Freistaat Bayern –  
Tschechische Republik  
Česká republika –  
Svobodný stát Bavorsko  
2014 – 2020 (INTERREG V)

**FLORA DES  
BÖHMERWALDES**  **KVĚTENA  
ŠUMAVY**