

***Agrostis stolonifera* – psineček výběžkatý**

Poměrně běžný šumavský druh, který je však podstatně vzácnější než druhy *Agrostis capillaris* a *A. canina*, se kterými je často zaměňován. Roste zejména na mírně živinami bohatých narušených vlhkých místech. Typicky roste ve vlhkých depresích na lučních nebo lesních cestách, ale také kolem potoků a na loukách a pastvinách. Svými výběžky je schopen zasahovat až do vody a plavat po vodní hladině.

Nejvyšší výskyt: 1350 m n. m.

***Agrostis stolonifera* – Weißes Straußgras**

Eine ziemlich häufige Art des Böhmerwaldes, die jedoch deutlich seltener ist als die Arten *Agrostis capillaris* und *A. canina*, mit denen sie oft verwechselt wird. Das Weiße Straußgras wächst besonders an mäßig nährstoffreichen gestörten feuchten Stellen. Typisch wächst es in feuchten Vertiefungen an Wiesen- oder Waldwegen, aber auch entlang von Bächen und auf Wiesen und Weiden. Mit seinen Ausläufern kann es ins Wasser wachsen und Schwimmdecken bilden.

Nejvyšší výskyt: 1350 m n. m.

Červený seznam Šumavy/Rote Liste des Böhmerwaldes

LC (Least Concern/Neohrožené/Nicht gefährdet)

Literatura/Literatur



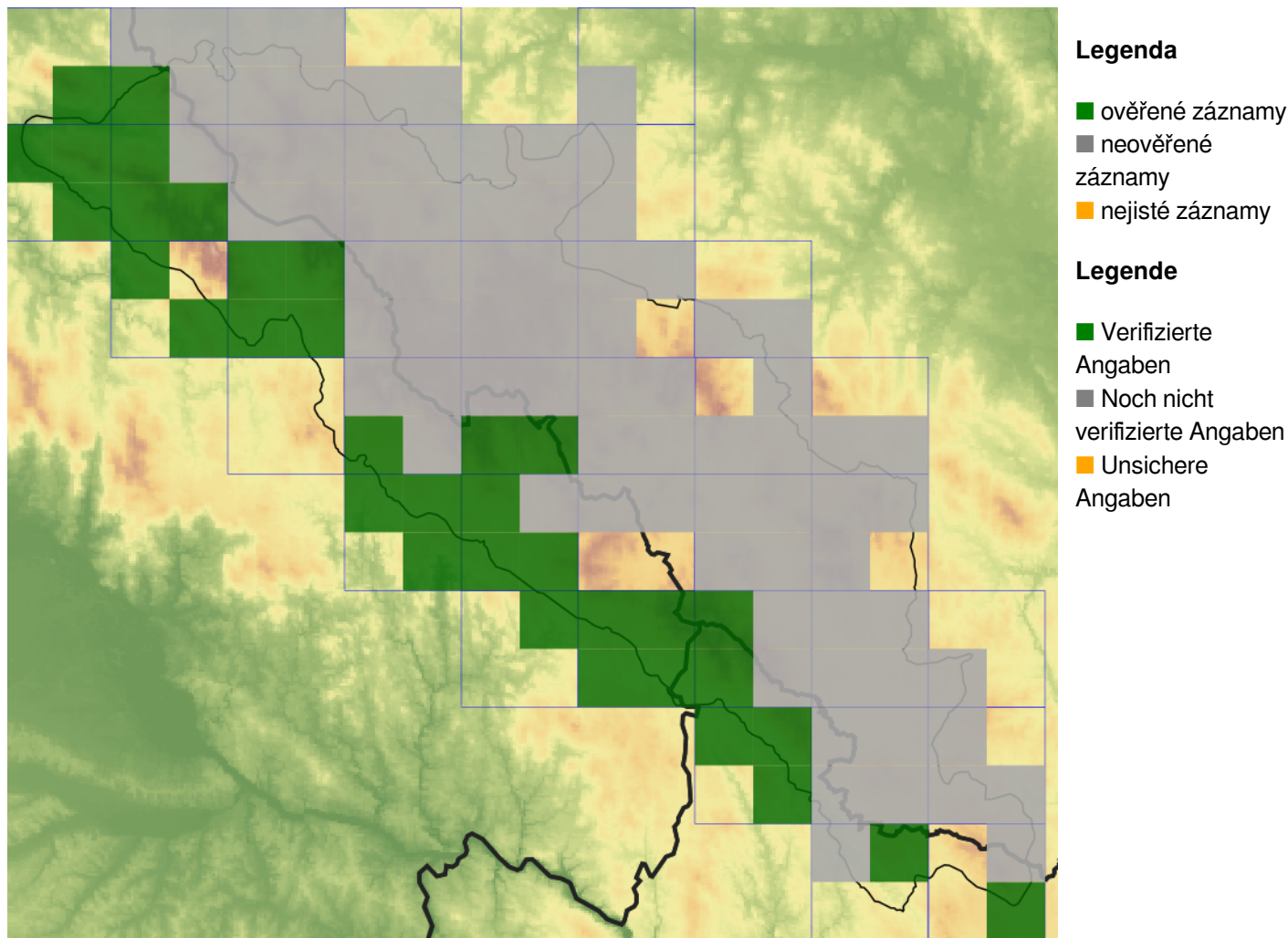
**Europäische Union
Evropská unie**
Europäischer Fonds für
regionale Entwicklung
Evropský fond pro
regionální rozvoj



Ziel ETZ | Cíl EÚS
Freistaat Bayern –
Tschechische Republik
Česká republika –
Svobodný stát Bavorsko
2014 – 2020 (INTERREG V)



Mapa rozšíření/Erweiterungskarte



© Květena Šumavy/Flora des Böhmerwaldes 22/04/2026

Data o rozšíření rostlin pochází z Databáze české flóry a vegetace ([Pladias](#)), bavorské národní databáze ([AFvB](#)) a nově získaných dat v projektu Květena Šumavy. Data jsou zobrazována v síťové mapě založené na kvadrantech středoevropské mapovací sítě 5 × 3 zeměpisné minuty (ca. 5,5 × 5,9 km).

Die Verbreitungsdaten der Pflanzen stammen aus der Datenbank der Tschechischen Flora und Vegetation ([Pladias](#)), der Datenbank zur Flora von Bayern ([AFvB](#)) und neu erfassten Daten aus dem Projekt Flora des Böhmerwaldes. Angaben zur Verbreitung werden basierend auf dem Kartenraster für Mitteleuropa angegeben, abgeleitet von Quadranten mit 5 × 3 Bogenminuten (ca. 5,5 × 5,9 km).



Evropská unie
Evropský fond pro regionální rozvoj



Ziel ETZ | Cíl EÚS
Freistaat Bayern –
Tschechische Republik
Česká republika –
Svobodný stát Bavorsko
2014 – 2020 (INTERREG V)

FLORA DES
BÖHMERWALDES

KVĚTENA
ŠUMAVY

Fotografie/Fotos



Agrostis stolonifera – Milan Štech – Stará Huť u Zhůří.



**Europäische Union
Evropská unie**
Europäischer Fonds für
regionale Entwicklung
Evropský fond pro
regionální rozvoj



Ziel ETZ | Cíl EÚS
Freistaat Bayern –
Tschechische Republik
Česká republika –
Svobodný stát Bavorsko
2014 – 2020 (INTERREG V)

**FLORA DES
BÖHMERWALDES**

KVĚTENA
ŠUMAVY



***Agrostis stolonifera* – Milan Štech – Stará Huť u Zhůří.**



**Europäische Union
Evropská unie**
Europäischer Fonds für
regionale Entwicklung
Evropský fond pro
regionální rozvoj



Ziel ETZ | Cíl EÚS
Freistaat Bayern –
Tschechische Republik
Česká republika –
Svobodný stát Bavorsko
2014 – 2020 (INTERREG V)

**FLORA DES
BÖHMERWALDES**
 **KVĚTENA
ŠUMAVY**