

## Carex acutiformis – ostřice ostrá, ostřice kalužní

Eurasijský druh s areálem od Maroka a Pyrenejského poloostrova až po Bajkal a západní Himálaj. Ve střední Evropě patří mezi druhy široce rozšířené v nižších a středních polohách. Na Šumavě patří k vzácným druhům. Na českou stranu vzácně vyznívá z Předšumaví, zaznamenána byla u Snří, Arnoštova, Polné na Šumavě a Pláničky. Na straně bavorské, kam vyznívá z Podunají, bylo zjištěno několik lokalit v povodí Weiße Regen, u Spiegelau a Haidmühle. Z hornorakouské strany je uváděna z kvadrantu 7350a. Stanovištěm jsou nelesní mokřady i olšiny, především na minerálně poněkud lépe zásobených místech.

## Carex acutiformis – Sumpf-Segge

Eine euroasiatische Art mit dem Areal von Marokko und der Iberischen Halbinsel bis an den Baikalsee und den westlichen Himalaya. In Mitteleuropa gehört sie zu den in niederen und mittleren Lagen weit verbreiteten Arten. Im Böhmerwald handelt es sich um eine seltene Art. Auf tschechische Seite klingt sie aus dem Vorböhmerwaldes selten aus, wurde festgestellt bei Snří, Arnoštov, Polná na Šumavě und Plánička. Auf bayerischer Seite, wo sie aus dem Donautal ausklingt, wurden einige Lokalitäten im Einzugsgebiet des Weißen Regen, bei Spiegelau und Haidmühle festgestellt. Von der oberösterreichischen Seite wird sie aus dem Quadranten 7350a angeführt. Standorte sind nichtwaldartige Sümpfe sowie Erlenbestände, vor allem auf ein bisschen besser mineralmäßig versorgten Stellen.

## Červený seznam Šumavy/Rote Liste des Böhmerwaldes

NT (Near Threatened/Blízké ohrožení/Potenziell gefährdet)

## Literatura/Literatur



**Europäische Union  
Evropská unie**  
Europäischer Fonds für  
regionale Entwicklung  
Evropský fond pro  
regionální rozvoj



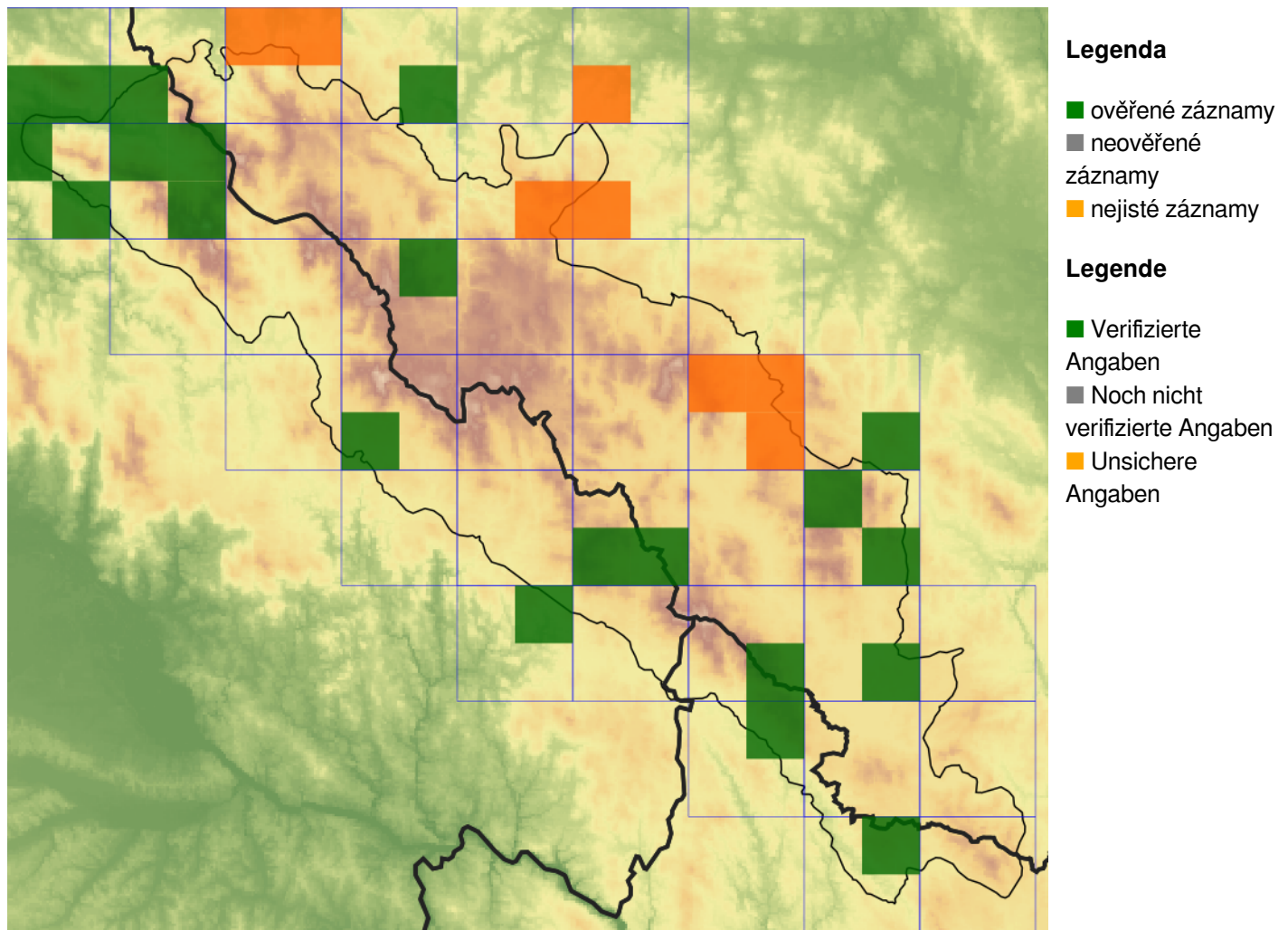
**Ziel ETZ | Cíl EÚS**  
Freistaat Bayern –  
Tschechische Republik  
Česká republika –  
Svobodný stát Bavorsko  
2014 – 2020 (INTERREG V)



FLORA DES  
BÖHMERWALDES

KVĚTENA  
ŠUMAVY

## Mapa rozšíření/Erweiterungskarte



© Květena Šumavy/Flora des Böhmerwaldes 21/04/2026

Data o rozšíření rostlin pochází z Databáze české flóry a vegetace ([Pladias](#)), bavorské národní databáze ([AFvB](#)) a nově získaných dat v projektu Květena Šumavy. Data jsou zobrazována v síťové mapě založené na kvadrantech středoevropské mapovací sítě 5 × 3 zeměpisné minuty (ca. 5,5 × 5,9 km).

Die Verbreitungsdaten der Pflanzen stammen aus der Datenbank der Tschechischen Flora und Vegetation ([Pladias](#)), der Datenbank zur Flora von Bayern ([AFvB](#)) und neu erfassten Daten aus dem Projekt Flora des Böhmerwaldes. Angaben zur Verbreitung werden basierend auf dem Kartenraster für Mitteleuropa angegeben, abgeleitet von Quadranten mit 5 × 3 Bogenminuten (ca. 5,5 × 5,9 km).



**Evropská unie**  
Evropský fond pro regionální rozvoj



**Ziel ETZ | Cíl EÚS**  
Freistaat Bayern –  
Tschechische Republik  
Česká republika –  
Svobodný stát Bavorsko  
2014 – 2020 (INTERREG V)

FLORA DES  
BÖHMERWALDES

KVĚTENA  
ŠUMAVY

## Fotografie/Fotos



**Europäische Union  
Evropská unie**  
Europäischer Fonds für  
regionale Entwicklung  
Evropský fond pro  
regionální rozvoj



**Ziel ETZ | Cíl EÚS**  
Freistaat Bayern –  
Tschechische Republik  
Česká republika –  
Svobodný stát Bavorsko  
2014 – 2020 (INTERREG V)

  
FLORA DES  
BÖHMERWALDES }  
KVĚTENA  
ŠUMAVY