

## ***Carduus nutans* – bodlák nicí**

Teplomilný druh, rostoucí na různých typech narušovaných stanovišť s nezapojenou vegetací (okraje cest, navážky, rumišť v okolí obcí, úhory, paseky, extenzivní pastviny, apod.), často, ale ne výhradně, na vápnatých půdách. Na Šumavu je opakovaně zavlékán z nižších poloh, nejčastěji na okraje cest nebo na narušované plochy v sídlech, jednotlivé výskyty jsou ale vzhledem ke krátkověkosti druhu (je dvouletý) pouze přechodné. Zaznamenán byl přibližně na 20 lokalitách, častěji v severní části pohoří v návaznosti na výskyt na vápencích v podhůří.

## ***Carduus nutans* – Nickende Distel**

Eine der wärmeliebenden Arten, die an verschiedenen Ruderalstandorten wächst, welche aufgrund von Störungen weitgehend vegetationsfrei oder nur spärlich bewachsen sind (Wegränder, Aufschüttungen, Schuttplätze, Brachen, Lichtungen, extensive Weiden usw.). Dabei handelt es sich oft, aber nicht ausschließlich, um kalkhaltige Böden. Die Nickende Distel wird in den Böhmerwald immer wieder aus niedrigeren Lagen eingeschleppt, am häufigsten an Wegrändern oder Störungsflächen in Siedlungen. Die jeweiligen Vorkommen sind jedoch angesichts der Kurzlebigkeit der Art (zweijährig) nur vorübergehend. Sie wurde an ca. 20 Lokalitäten registriert, häufiger im nördlichen Gebirgsabschnitt, wo in den Gebirgsausläufern Kalkböden vorkommen.

## **Červený seznam Šumavy/Rote Liste des Böhmerwaldes**

NA (Not Applicable/Nevhodné pro hodnocení/Bewertungsungeeignet )

## **Literatura/Literatur**



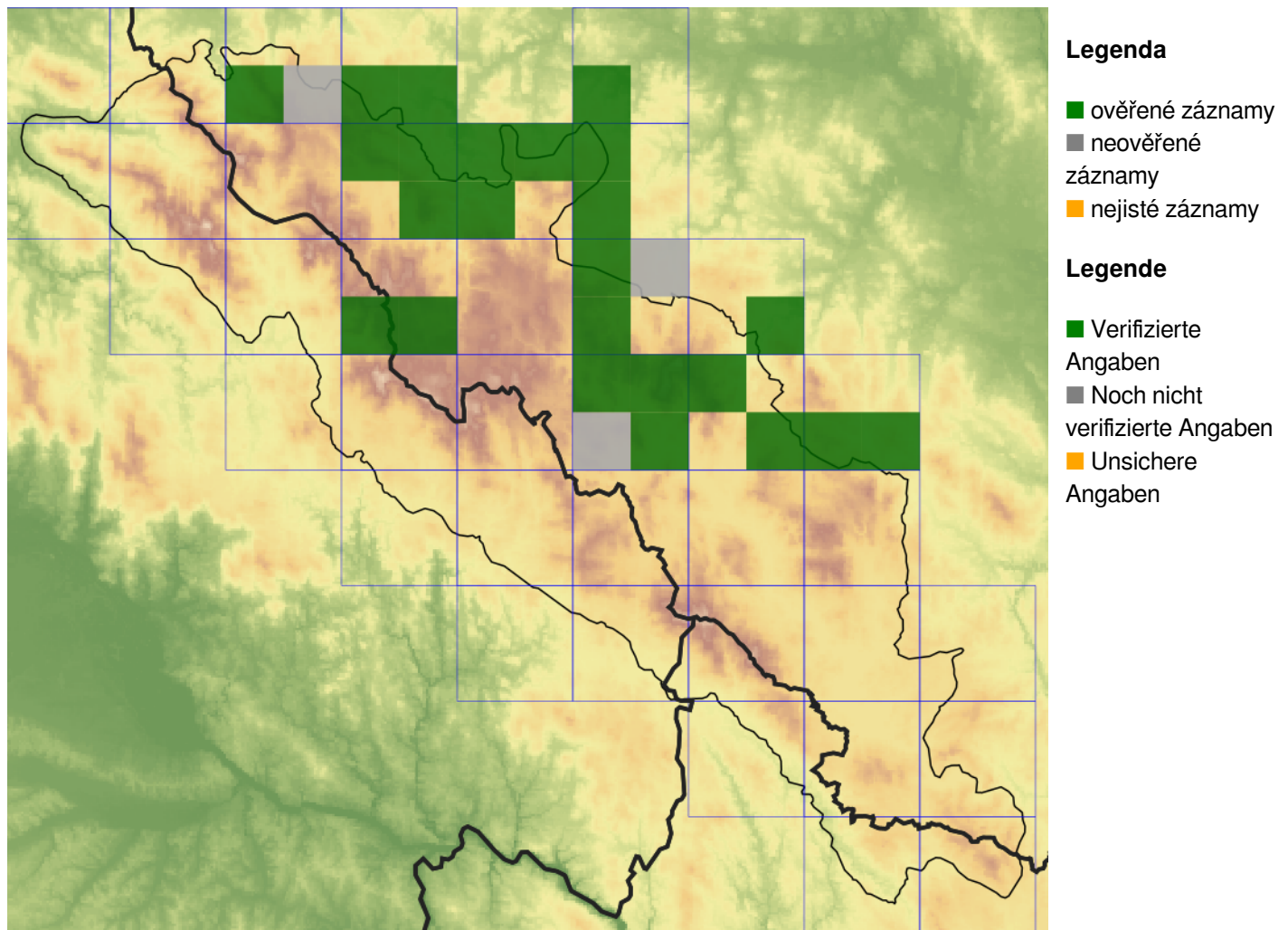
**Europäische Union  
Evropská unie**  
Europäischer Fonds für  
regionale Entwicklung  
Evropský fond pro  
regionální rozvoj



**Ziel ETZ | Cíl EÚS**  
Freistaat Bayern –  
Tschechische Republik  
Česká republika –  
Svobodný stát Bavorsko  
2014 – 2020 (INTERREG V)

  
**FLORA DES  
BÖHMERWALDES** **KVĚTENA  
ŠUMAVY**

## Mapa rozšíření/Erweiterungskarte



© Květena Šumavy/Flora des Böhmerwaldes 21/04/2026

Data o rozšíření rostlin pochází z Databáze české flóry a vegetace ([Pladias](#)), bavorské národní databáze ([AFvB](#)) a nově získaných dat v projektu Květena Šumavy. Data jsou zobrazována v síťové mapě založené na kvadrantech středoevropské mapovací sítě 5 × 3 zeměpisné minuty (ca. 5,5 × 5,9 km).

Die Verbreitungsdaten der Pflanzen stammen aus der Datenbank der Tschechischen Flora und Vegetation ([Pladias](#)), der Datenbank zur Flora von Bayern ([AFvB](#)) und neu erfassten Daten aus dem Projekt Flora des Böhmerwaldes. Angaben zur Verbreitung werden basierend auf dem Kartenraster für Mitteleuropa angegeben, abgeleitet von Quadranten mit 5 × 3 Bogenminuten (ca. 5,5 × 5,9 km).



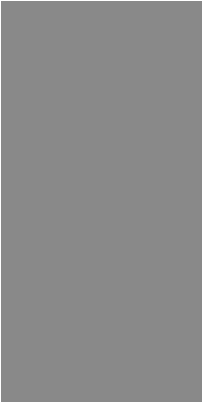
**Evropská unie**  
Evropský fond pro regionální rozvoj



**Ziel ETZ | Cíl EÚS**  
Freistaat Bayern –  
Tschechische Republik  
Česká republika –  
Svobodný stát Bavorsko  
2014 – 2020 (INTERREG V)



## Fotografie/Fotos



*Carduus nutans* – David Půbal – Šindlov.



© Libor Ekrť

*Carduus nutans* – Libor Ekrť – Paště.



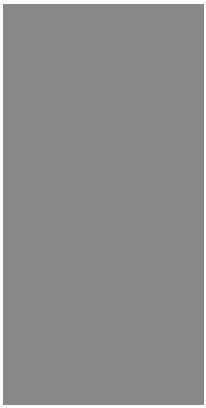
Europäische Union  
Evropská unie  
Europäischer Fonds für  
regionale Entwicklung  
Evropský fond pro  
regionální rozvoj



Ziel ETZ | Cíl EÚS  
Freistaat Bayern –  
Tschechische Republik  
Česká republika –  
Svobodný stát Bavorsko  
2014 – 2020 (INTERREG V)

FLORA DES  
BÖHMERWALDES

KVĚTENA  
ŠUMAVY



***Carduus nutans* – David Půbal – Šindlov.**



**Europäische Union  
Evropská unie**  
Europäischer Fonds für  
regionale Entwicklung  
Evropský fond pro  
regionální rozvoj



**Ziel ETZ | Cíl EÚS**  
Freistaat Bayern –  
Tschechische Republik  
Česká republika –  
Svobodný stát Bavorsko  
2014 – 2020 (INTERREG V)

  
FLORA DES  
BÖHMERWALDES }  
KVĚTEN  
ŠUMAVY



© Libor Ekrť

*Carduus nutans* – Libor Ekrť – Paště.



**Europäische Union  
Evropská unie**  
Europäischer Fonds für  
regionale Entwicklung  
Evropský fond pro  
regionální rozvoj



**Ziel ETZ | Cíl EÚS**  
Freistaat Bayern –  
Tschechische Republik  
Česká republika –  
Svobodný stát Bavorsko  
2014 – 2020 (INTERREG V)

**FLORA DES  
BÖHMERWALDES**  
 **KVĚTENA  
ŠUMAVY**