

## **Campanula trachelium – zvonek kopřivolistý**

Zvonek kopřivolistý se vyskytuje prakticky v celé Evropě s výjimkou severní Skandinávie a větší části Pyrenejského poloostrova. Na Šumavě se s ním setkáme především v níže položených okrajových částech území, kde postupně vyznívá jeho hojnější výskyt v Předšumaví. Vyhledává světlé lesy a křoviny a jejich lemy, skalnaté svahy, okraje cest a náspy. Preferuje vlhké až slabě vysychavé, živinami bohaté půdy neutrální až alkalické reakce.

Nejvyšší výskyt: 900 m n. m.

## **Campanula trachelium – Nesselblättrige Glockenblume**

Die Nesselblättrige Glockenblume kommt praktisch in ganz Europa mit Ausnahme von Nordskandinavien und einem größeren Teil der Iberischen Halbinsel vor. Im Böhmerwald begegnen wir ihr vor allem in niedriger gelegenen Randteilen des Gebietes, wo ihr häufigeres Vorkommen im Vorböhmerwald allmählich ausklingt. Sie sucht sich lichte Wälder und Sträucher und deren Säume, felsige Hänge, Straßenränder und Böschungen aus. Sie bevorzugt feuchte bis schwach austrocknende, nährstoffreiche Böden neutraler bis alkalischer Reaktion.

Nejvyšší výskyt: 900 m n. m.

## **Červený seznam Šumavy/Rote Liste des Böhmerwaldes**

LC (Least Concern/Neohrožené/Nicht gefährdet)

## **Literatura/Literatur**



**Europäische Union  
Evropská unie**  
Europäischer Fonds für  
regionale Entwicklung  
Evropský fond pro  
regionální rozvoj



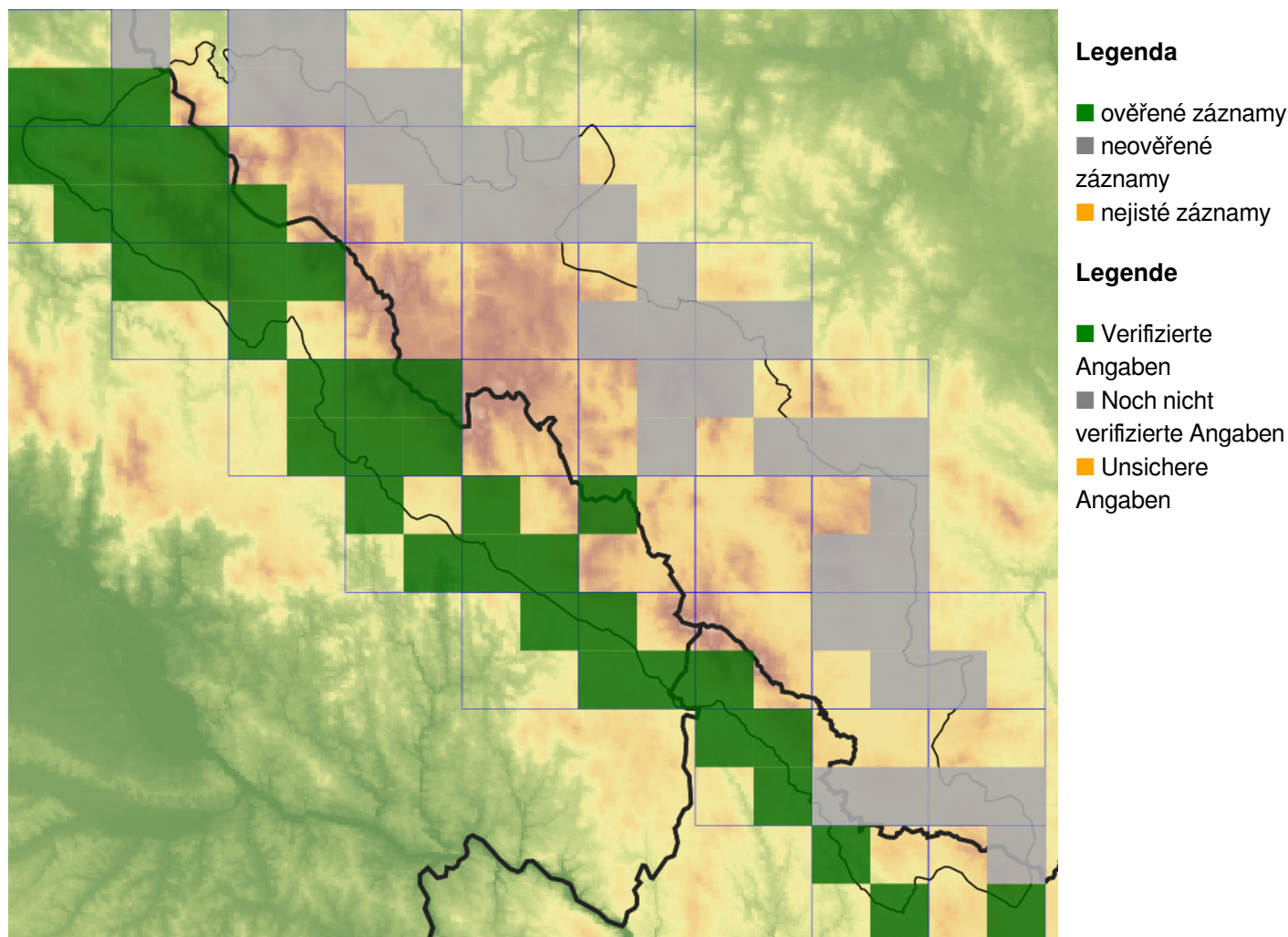
**Ziel ETZ | Cíl EÚS**  
Freistaat Bayern –  
Tschechische Republik  
Česká republika –  
Svobodný stát Bavorsko  
2014 – 2020 (INTERREG V)



FLORA DES  
BÖHMERWALDES

KVĚTENA  
ŠUMAVY

## Mapa rozšíření/Erweiterungskarte



© Květena Šumavy/Flora des Böhmerwaldes 21/04/2026

Data o rozšíření rostlin pochází z Databáze české flóry a vegetace ([Pladias](#)), bavorské národní databáze ([AFvB](#)) a nově získaných dat v projektu Květena Šumavy. Data jsou zobrazována v síťové mapě založené na kvadrantech středoevropské mapovací sítě 5 × 3 zeměpisné minuty (ca. 5,5 × 5,9 km).

Die Verbreitungsdaten der Pflanzen stammen aus der Datenbank der Tschechischen Flora und Vegetation ([Pladias](#)), der Datenbank zur Flora von Bayern ([AFvB](#)) und neu erfassten Daten aus dem Projekt Flora des Böhmerwaldes. Angaben zur Verbreitung werden basierend auf dem Kartenraster für Mitteleuropa angegeben, abgeleitet von Quadranten mit 5 × 3 Bogenminuten (ca. 5,5 × 5,9 km).



**Evropská unie**  
Evropský fond pro regionální rozvoj



**Ziel ETZ | Cíl EÚS**  
Freistaat Bayern –  
Tschechische Republik  
Česká republika –  
Svobodný stát Bavorsko  
2014 – 2020 (INTERREG V)

FLORA DES  
BÖHMERWALDES

KVĚTENA  
ŠUMAVY

## Fotografie/Fotos



© Libor Ekrť

***Campanula trachelium* – Libor Ekrť – Paště.**



**Europäische Union  
Evropská unie**  
Europäischer Fonds für  
regionale Entwicklung  
Evropský fond pro  
regionální rozvoj



**Ziel ETZ | Cíl EÚS**  
Freistaat Bayern –  
Tschechische Republik  
Česká republika –  
Svobodný stát Bavorsko  
2014 – 2020 (INTERREG V)

**FLORA DES  
BÖHMERWALDES**  
  
**KVĚTENA  
ŠUMAVY**



*Campanula trachelium* – Milan Štech – Černá v Pošumaví.



**Europäische Union  
Evropská unie**  
Europäischer Fonds für  
regionale Entwicklung  
Evropský fond pro  
regionální rozvoj



**Ziel ETZ | Cíl EÚS**  
Freistaat Bayern –  
Tschechische Republik  
Česká republika –  
Svobodný stát Bavorsko  
2014 – 2020 (INTERREG V)

**FLORA DES  
BÖHMERWALDES**  
  
**KVĚTENA  
ŠUMAVY**