

## **Campanula persicifolia – zvonek broskvolistý**

Zvonek broskvolistý se vyskytuje v západní a střední Evropě, od severovýchodního Španělska až po střední Rusko, na sever zasahuje až po střední Skandinávii a Finsko. Tento spíše teplomilný druh se na Šumavě nevyskytuje hojně. Většina údajů pochází z okrajových částí území, kde postupně vyznívá jeho hojný výskyt v Předšumaví. Vzácně, hlavně v širším okolí Prášíl, vystupuje i do vyšších poloh. Roste ve světlých lesích, křovinách, na stráních a mezích. Vyhledává výhřevné, humózní, čerstvé až vysychavé půdy slabě kyselé až zásadité reakce.

## **Campanula persicifolia – Pfirsichblättrige Glockenblume**

Zvonek broskvolistý se vyskytuje v západní a střední Evropě, od severovýchodního Španělska až po střední Rusko, na sever zasahuje až po střední Skandinávii a Finsko. Tento spíše teplomilný druh se na Šumavě nevyskytuje hojně. Většina údajů pochází z okrajových částí území, kde postupně vyznívá jeho hojný výskyt v Předšumaví. Vzácně, hlavně v širším okolí Prášíl, vystupuje i do vyšších poloh. Roste ve světlých lesích, křovinách, na stráních a mezích. Vyhledává výhřevné, humózní, čerstvé až vysychavé půdy slabě kyselé až zásadité reakce.

## **Červený seznam Šumavy/Rote Liste des Böhmerwaldes**

LC (Least Concern/Neohrožené/Nicht gefährdet)

## **Literatura/Literatur**



**Europäische Union  
Evropská unie**  
Europäischer Fonds für  
regionale Entwicklung  
Evropský fond pro  
regionální rozvoj



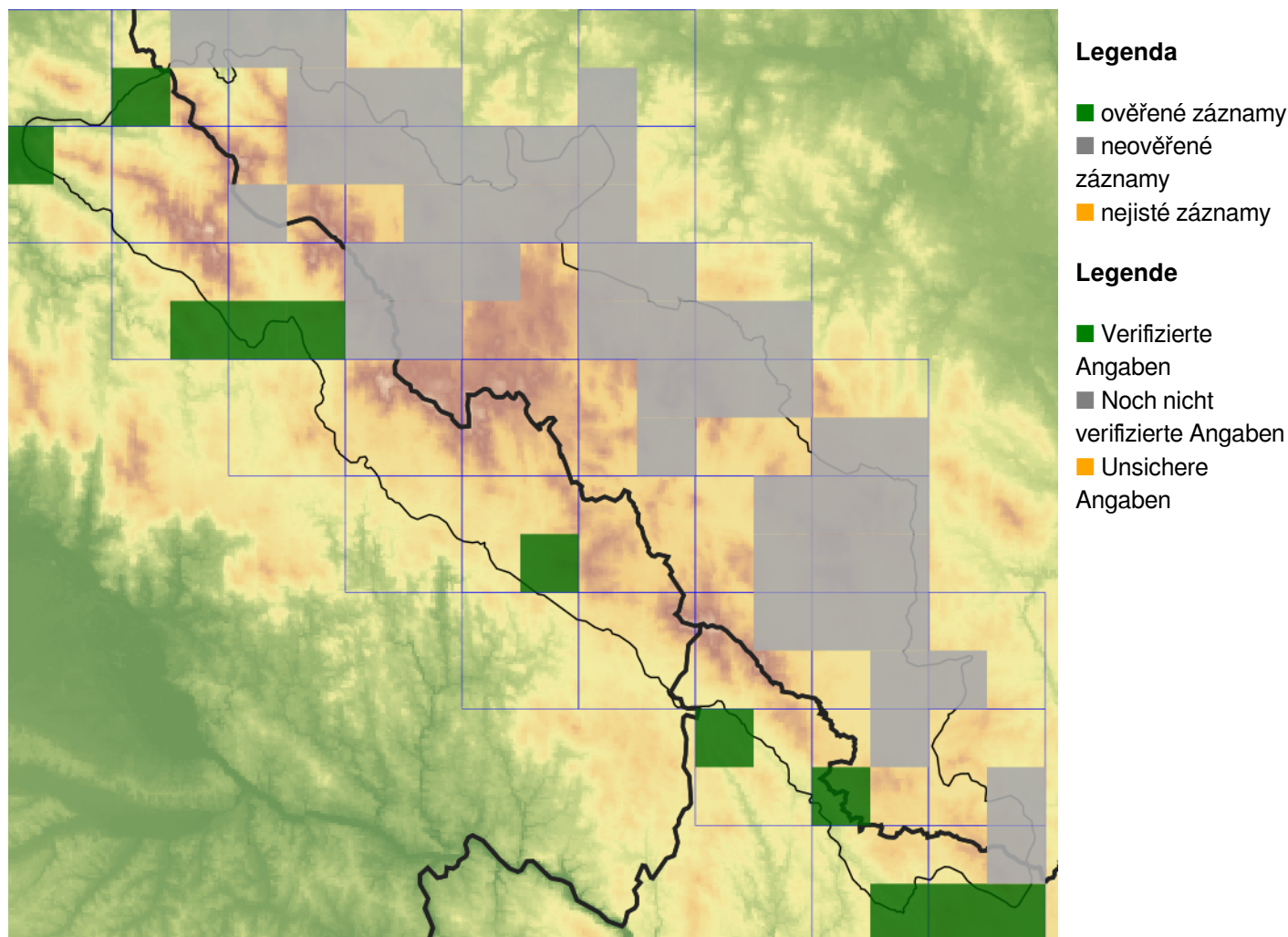
**Ziel ETZ | Cíl EÚS**  
Freistaat Bayern –  
Tschechische Republik  
Česká republika –  
Svobodný stát Bavorsko  
2014 – 2020 (INTERREG V)



FLORA DES  
BÖHMERWALDES

 KVĚTENA  
ŠUMAVY

## Mapa rozšíření/Erweiterungskarte



© Květena Šumavy/Flora des Böhmerwaldes 24/04/2026

Data o rozšíření rostlin pochází z Databáze české flóry a vegetace ([Pladias](#)), bavorské národní databáze ([AFvB](#)) a nově získaných dat v projektu Květena Šumavy. Data jsou zobrazována v síťové mapě založené na kvadrantech středoevropské mapovací sítě 5 × 3 zeměpisné minuty (ca. 5,5 × 5,9 km).

Die Verbreitungsdaten der Pflanzen stammen aus der Datenbank der Tschechischen Flora und Vegetation ([Pladias](#)), der Datenbank zur Flora von Bayern ([AFvB](#)) und neu erfassten Daten aus dem Projekt Flora des Böhmerwaldes. Angaben zur Verbreitung werden basierend auf dem Kartenraster für Mitteleuropa angegeben, abgeleitet von Quadranten mit 5 × 3 Bogenminuten (ca. 5,5 × 5,9 km).



**Evropská unie**  
Evropský fond pro regionální rozvoj



**Ziel ETZ | Cíl EÚS**  
Freistaat Bayern –  
Tschechische Republik  
Česká republika –  
Svobodný stát Bavorsko  
2014 – 2020 (INTERREG V)

FLORA DES  
BÖHMERWALDES

KVĚTENA  
ŠUMAVY

## Fotografie/Fotos



***Campanula persicifolia* – Libor Ekrť – Rejštejn.**



**Europäische Union  
Evropská unie**  
Europäischer Fonds für  
regionale Entwicklung  
Evropský fond pro  
regionální rozvoj



**Ziel ETZ | Cíl EÚS**  
Freistaat Bayern –  
Tschechische Republik  
Česká republika –  
Svobodný stát Bavorsko  
2014 – 2020 (INTERREG V)

**FLORA DES  
BÖHMERWALDES**  
  
**KVĚTENA  
ŠUMAVY**



***Campanula persicifolia* – Petr Koutecký – Poledník.**



**Europäische Union  
Evropská unie**  
Europäischer Fonds für  
regionale Entwicklung  
Evropský fond pro  
regionální rozvoj



**Ziel ETZ | Cíl EÚS**  
Freistaat Bayern –  
Tschechische Republik  
Česká republika –  
Svobodný stát Bavorsko  
2014 – 2020 (INTERREG V)

**FLORA DES  
BÖHMERWALDES**  
  
**KVĚTENA  
ŠUMAVY**