

***Taraxacum breitfeldii* – pampeliška Breitfeldova**

Poměrně nedávno ze Saska popsáný druh, dosud nalezený také v Bavorsku a v ČR, kde se vyskytuje roztroušeně v Čechách a vzácně na Moravě (Uhlemann 2012, Trávníček et al 2015, Trávníček et al. ined.). Na Šumavě byl zaznamenán v bohatší populaci v trávníku obce Borová Lada, nedaleko obecního úřadu. Těsně za hranicí vymezeného území byla ještě objevena lokalita v obci Jaroškov (u Stachů).

***Taraxacum breitfeldii* – Löwenzahn**

Eine ziemlich vor kurzem aus Sachsen beschriebene Art, bisher auch in Bayern und Tschechien gefunden, wo sie in Böhmen und selten auch in Mähren zerstreut vorkommt (Uhlemann 2012, Trávníček et al 2015, Trávníček et al. ined.). Im Böhmerwald wurde sie in einer reicheren Population im Rasen der Gemeinde Borová Lada nicht weit vom Gemeindeamt festgestellt. Unmittelbar hinter der Grenze des definierten Gebietes wurde noch eine Lokalität in der Gemeinde Jaroškov (bei Stachy) gefunden.

Červený seznam Šumavy/Rote Liste des Böhmerwaldes

DD (Data Deficient/Nedostatečně známé/Ungenügende Datengrundlage)

Literatura/Literatur



**Europäische Union
Evropská unie**
Europäischer Fonds für
regionale Entwicklung
Evropský fond pro
regionální rozvoj



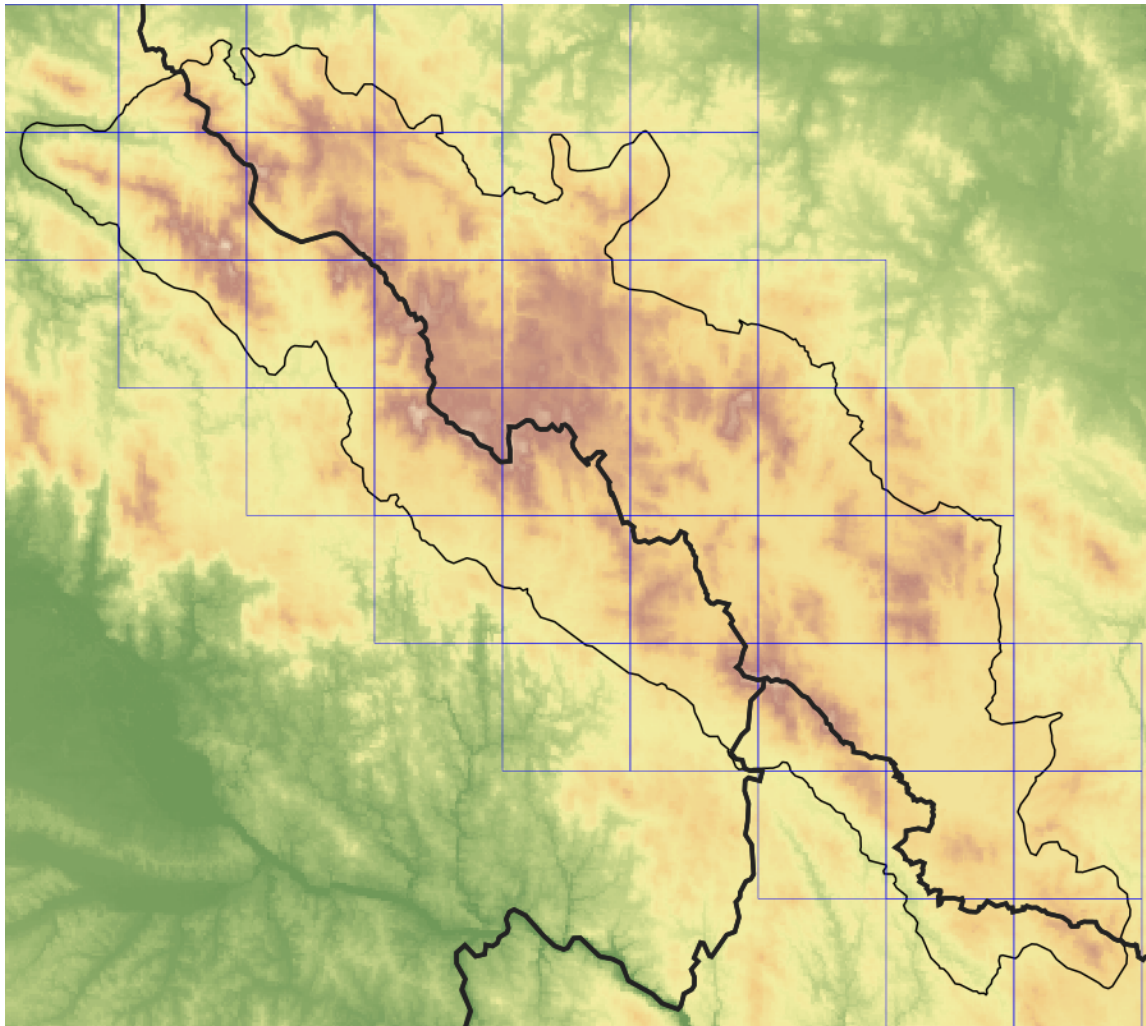
Ziel ETZ | Cíl EÚS
Freistaat Bayern –
Tschechische Republik
Česká republika –
Svobodný stát Bavorsko
2014 – 2020 (INTERREG V)



FLORA DES
BÖHMERWALDES

KVĚTENA
ŠUMAVY

Mapa rozšíření/Erweiterungskarte



Legenda

- ověřené záznamy
- neověřené záznamy
- nejisté záznamy

Legende

- Verifizierte Angaben
- Noch nicht verifizierte Angaben
- Unsichere Angaben

© Květena Šumavy/Flora des Böhmerwaldes 23/04/2026

Data o rozšíření rostlin pochází z Databáze české flóry a vegetace ([Pladias](#)), bavorské národní databáze ([AFvB](#)) a nově získaných dat v projektu Květena Šumavy. Data jsou zobrazována v síťové mapě založené na kvadrantech středoevropské mapovací sítě 5 × 3 zeměpisné minuty (ca. 5,5 × 5,9 km).

Die Verbreitungsdaten der Pflanzen stammen aus der Datenbank der Tschechischen Flora und Vegetation ([Pladias](#)), der Datenbank zur Flora von Bayern ([AFvB](#)) und neu erfassten Daten aus dem Projekt Flora des Böhmerwaldes. Angaben zur Verbreitung werden basierend auf dem Kartenraster für Mitteleuropa angegeben, abgeleitet von Quadranten mit 5 × 3 Bogenminuten (ca. 5,5 × 5,9 km).



Evropská unie
Evropský fond pro regionální rozvoj



Ziel ETZ | Cíl EÚS
Freistaat Bayern –
Tschechische Republik
Česká republika –
Svobodný stát Bavorsko
2014 – 2020 (INTERREG V)



FLORA DES
BÖHMERWALDES

KVĚTEN
ŠUMAVY

Fotografie/Fotos



**Europäische Union
Evropská unie**
Europäischer Fonds für
regionale Entwicklung
Evropský fond pro
regionální rozvoj



Ziel ETZ | Cíl EÚS
Freistaat Bayern –
Tschechische Republik
Česká republika –
Svobodný stát Bavorsko
2014 – 2020 (INTERREG V)


**FLORA DES
BÖHMERWALDES** **KVĚTENA
ŠUMAVY**