

## ***Aira praecox* – ovsíček časný**

Zádoevropský druh dosahující nejdále na východ do jižního Švédska, Polska a ČR. Do dalších zemí byl zavlečen. Ve střeoevropském prostoru se objevuje především v nížinách a pánevních oblastech (Kaplan 2015). Na Šumavě byl zjištěn poprvé v roce 2020 u rybníka Olšina, kam byl zřejmě zavlečen s pískem – zřejmě původem z Třeboňska – na upravovanou pláž. Druh provází oligotrofní kyselé písky s nezapojenou vegetací, nevyhýbá se ani narušovaným místům.

## ***Aira praecox* – Frühe Haferschmiele**

Eine westeuropäische Art, die am weitesten in den Osten nach Südschweden, Polen und Tschechien eingreift. In weitere Länder wurde sie verschleppt. Im mitteleuropäischen Raum erscheint sie vor allem in Tiefebene und Beckengebieten (Kaplan 2015). Im Böhmerwald wurde die Frühe Haferschmiele das erste Mal im Jahr 2020 am Teich Olšina festgestellt, wohin sie wahrscheinlich mit dem Sand – wahrscheinlich aus der Region von Třeboň – an den umgestalteten Strand verschleppt wurde. Die Art begleitet oligotrophe saure Sande mit einer nicht eingebundenen Vegetation, meidet nicht einmal gestörte Stellen.

## **Červený seznam Šumavy/Rote Liste des Böhmerwaldes**

NA (Not Applicable/Nevhodné pro hodnocení/Bewertungsungeeignet)

## **Literatura/Literatur**



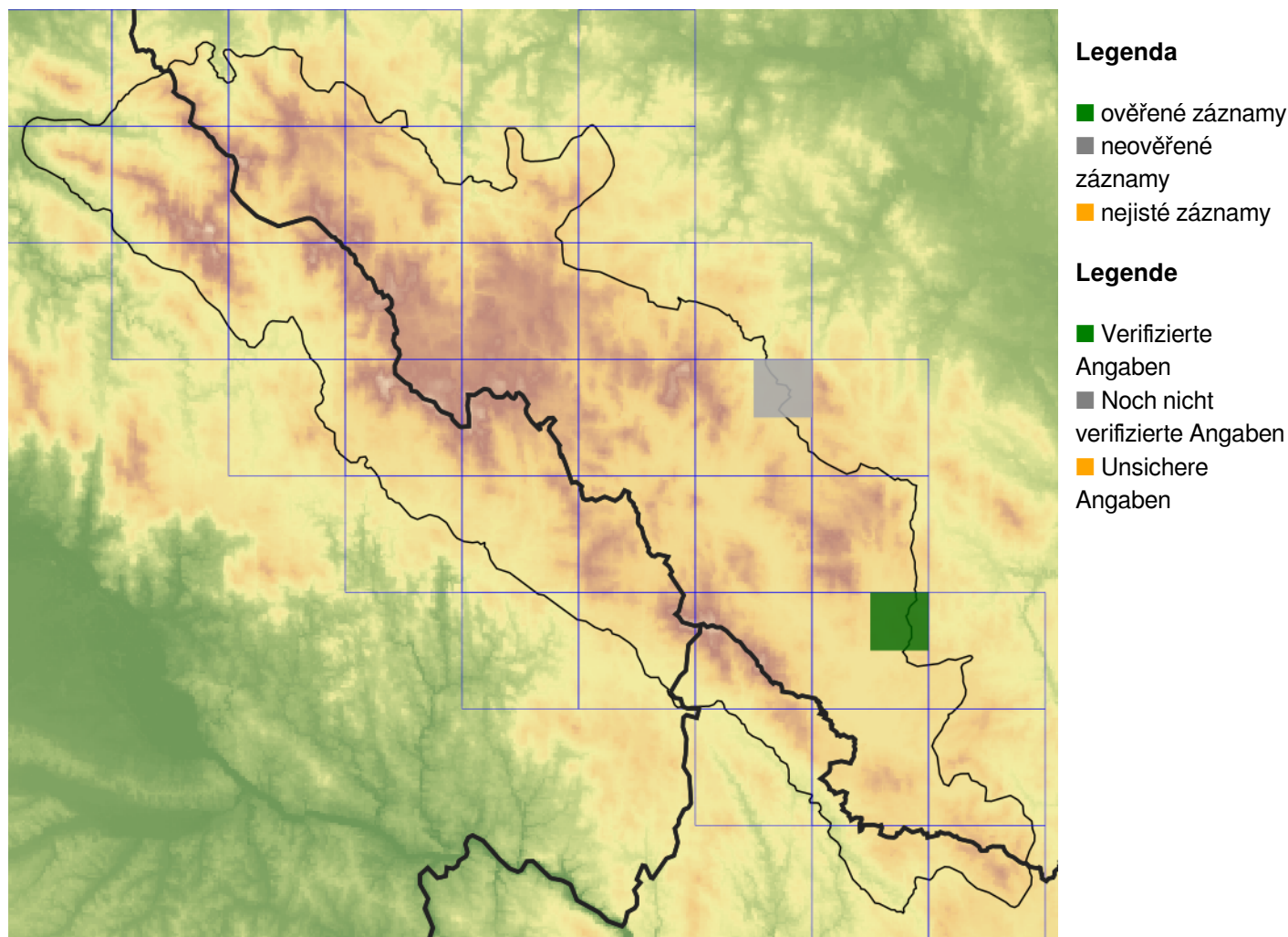
**Europäische Union  
Evropská unie**  
Europäischer Fonds für  
regionale Entwicklung  
Evropský fond pro  
regionální rozvoj



**Ziel ETZ | Cíl EÚS**  
Freistaat Bayern –  
Tschechische Republik  
Česká republika –  
Svobodný stát Bavorsko  
2014 – 2020 (INTERREG V)



## Mapa rozšíření/Erweiterungskarte

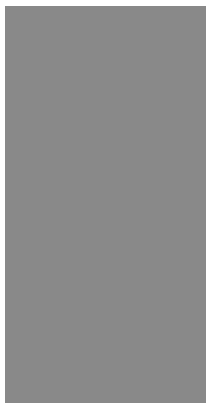


© Květena Šumavy/Flora des Böhmerwaldes 21/04/2026

Data o rozšíření rostlin pochází z Databáze české flóry a vegetace ([Pladias](#)), bavorské národní databáze ([AFvB](#)) a nově získaných dat v projektu Květena Šumavy. Data jsou zobrazována v síťové mapě založené na kvadrantech středoevropské mapovací sítě 5 × 3 zeměpisné minuty (ca. 5,5 × 5,9 km).

Die Verbreitungsdaten der Pflanzen stammen aus der Datenbank der Tschechischen Flora und Vegetation ([Pladias](#)), der Datenbank zur Flora von Bayern ([AFvB](#)) und neu erfassten Daten aus dem Projekt Flora des Böhmerwaldes. Angaben zur Verbreitung werden basierend auf dem Kartenraster für Mitteleuropa angegeben, abgeleitet von Quadranten mit 5 × 3 Bogenminuten (ca. 5,5 × 5,9 km).

## Fotografie/Fotos



***Aira praecox* – Alena Vydrová – Olšina.**



**Europäische Union  
Evropská unie**  
Europäischer Fonds für  
regionale Entwicklung  
Evropský fond pro  
regionální rozvoj



**Ziel ETZ | Cíl EÚS**  
Freistaat Bayern –  
Tschechische Republik  
Česká republika –  
Svobodný stát Bavorsko  
2014 – 2020 (INTERREG V)

**FLORA DES  
BÖHMERWALDES**  
**KVĚTENA  
ŠUMAVY**



© Alena Vydrová

***Aira praecox* – Alena Vydrová – Olšina.**



**Europäische Union  
Evropská unie**  
Europäischer Fonds für  
regionale Entwicklung  
Evropský fond pro  
regionální rozvoj



**Ziel ETZ | Cíl EÚS**  
Freistaat Bayern –  
Tschechische Republik  
Česká republika –  
Svobodný stát Bavorsko  
2014 – 2020 (INTERREG V)

**FLORA DES  
BÖHMERWALDES**



**KVĚTENA  
ŠUMAVY**