

***Setaria italica* – bér italský**

Bér italský je kulturní rostlina vyšlechtěná z b. zeleného (*S. viridis*), která se pěstuje jako píce nebo obilovina a příležitostně zplaňuje (Kaplan et al. 2019, Anonymus 2021, FloraWeb 2021). Ve sledovaném území byl druh zaznamenán jako plevel v kukuřičném poli nedaleko obce Grainet v Bavorsku v roce 2020 (BIB 2021). Na lokalitě se vyskytovalo pouze několik jedinců.

Nejvyšší výskyt: 660 m n. m.

***Setaria italica* – Italienische Borstenhirse, Kolbenhirse, Fennich**

Bér italský je kulturní rostlina vyšlechtěná z b. zeleného (*S. viridis*), která se pěstuje jako píce nebo obilovina a příležitostně zplaňuje (Kaplan et al. 2019, Anonymus 2021, FloraWeb 2021). Ve sledovaném území byl druh zaznamenán jako plevel v kukuřičném poli nedaleko obce Grainet v Bavorsku v roce 2020 (BIB 2021). Na lokalitě se vyskytovalo pouze několik jedinců.

Nejvyšší výskyt: 660 m n. m.

Červený seznam Šumavy/Rote Liste des Böhmerwaldes

NA (Not Applicable/Nevhodné pro hodnocení/Bewertungsungeeignet)

Literatura/Literatur



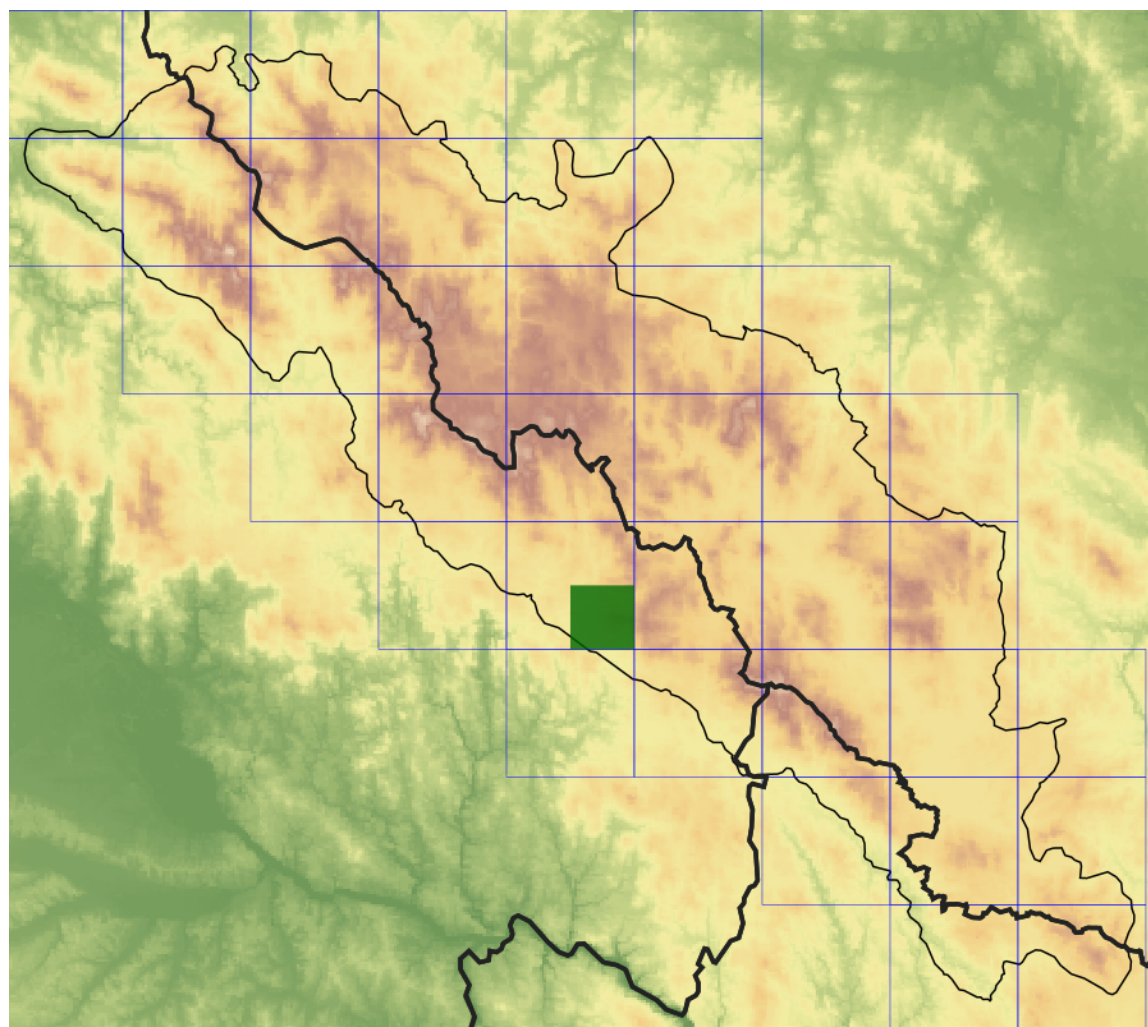
**Europäische Union
Evropská unie**
Europäischer Fonds für
regionale Entwicklung
Evropský fond pro
regionální rozvoj



Ziel ETZ | Cíl EÚS
Freistaat Bayern –
Tschechische Republik
Česká republika –
Svobodný stát Bavorsko
2014 – 2020 (INTERREG V)


**FLORA DES
BÖHMERWALDES**
**KVĚTENA
ŠUMAVY**

Mapa rozšíření/Erweiterungskarte



Legenda

- ověřené záznamy
- neověřené záznamy
- nejisté záznamy

Legende

- Verifizierte Angaben
- Noch nicht verifizierte Angaben
- Unsichere Angaben

© Květena Šumavy/Flora des Böhmerwaldes 21/04/2026

Data o rozšíření rostlin pochází z Databáze české flóry a vegetace ([Pladias](#)), bavorské národní databáze ([AFvB](#)) a nově získaných dat v projektu Květena Šumavy. Data jsou zobrazována v síťové mapě založené na kvadrantech středoevropské mapovací sítě 5 × 3 zeměpisné minuty (ca. 5,5 × 5,9 km).

Die Verbreitungsdaten der Pflanzen stammen aus der Datenbank der Tschechischen Flora und Vegetation ([Pladias](#)), der Datenbank zur Flora von Bayern ([AFvB](#)) und neu erfassten Daten aus dem Projekt Flora des Böhmerwaldes. Angaben zur Verbreitung werden basierend auf dem Kartenraster für Mitteleuropa angegeben, abgeleitet von Quadranten mit 5 × 3 Bogenminuten (ca. 5,5 × 5,9 km).



Evropská unie
Evropský fond pro regionální rozvoj



Ziel ETZ | Cíl EÚS
Freistaat Bayern –
Tschechische Republik
Česká republika –
Svobodný stát Bavorsko
2014 – 2020 (INTERREG V)

FLORA DES
BÖHMERWALDES

KVĚTENA
ŠUMAVY

Fotografie/Fotos



**Europäische Union
Evropská unie**
Europäischer Fonds für
regionale Entwicklung
Evropský fond pro
regionální rozvoj



Ziel ETZ | Cíl EÚS
Freistaat Bayern –
Tschechische Republik
Česká republika –
Svobodný stát Bavorsko
2014 – 2020 (INTERREG V)


FLORA DES
BÖHMERWALDES }
KVĚTENA
ŠUMAVY