

Botrychium matricariifolium – vratička heřmánkolistá

Vratička heřmánkolistá je konkurenčně slabý tetraploidní druh se suboceánickým rozšířením v Evropě a Severní Americe. Tento vzácný druh má na Šumavě překvapivě relativně vysokou koncentraci jak historických tak i recentních lokalit. Stále však zůstává vzácným druhem. Roste v květnatých krátkostébelných (zejména pasených) porostech smilkových trávníků, narušovaných smilkových okrajích cest, zemnicích a na dnech lůmků. Na české straně Šumavy je známa řada lokalit především z oblastí centrálních Šumavských plání, Boubínsko-stožecké hornatiny, Javorníku a přilehlého Volyňského Předšumaví. Ojedinelé nálezy jsou známé z Královského hvozdu, Trojmezenské a Svatotomášské hornatiny. Z Hornovltavské kotliny nálezy prakticky chybí (Pavličko & Procházka 1999, Kaplan et al. 2017). Na bavorské straně Šumavy jsou roztroušeně známy lokality zejména v sz. části území v NP Bayerischer Wald a jeho širším okolí (např. Schönfelder & Bresinsky 1990). Na rakouské části území je znám pouze historicky v okolí obce Bad Leonfelden (Kraml & Linbichler 1997). Na stávajících lokalitách zpravidla roste jen velmi omezený počet jedinců (do 10 ks), pouze na ojedinelých lokalitách lze nalézt populace o několika desítkách jedinců. Celkově je dnes v regionu zaznamenáno asi 30 lokalit výskytu tohoto vzácného druhu chráněného také mezinárodní Bernskou úmluvou. To znamená, že Šumava a její podhůří dnes představují největší koncentraci lokalit na tak malém území v celé střední Evropě (Bennert 1999, Kaplan et al. 2017).

Botrychium matricariifolium – Ästiger Rautenfarn, Astige Mondraute



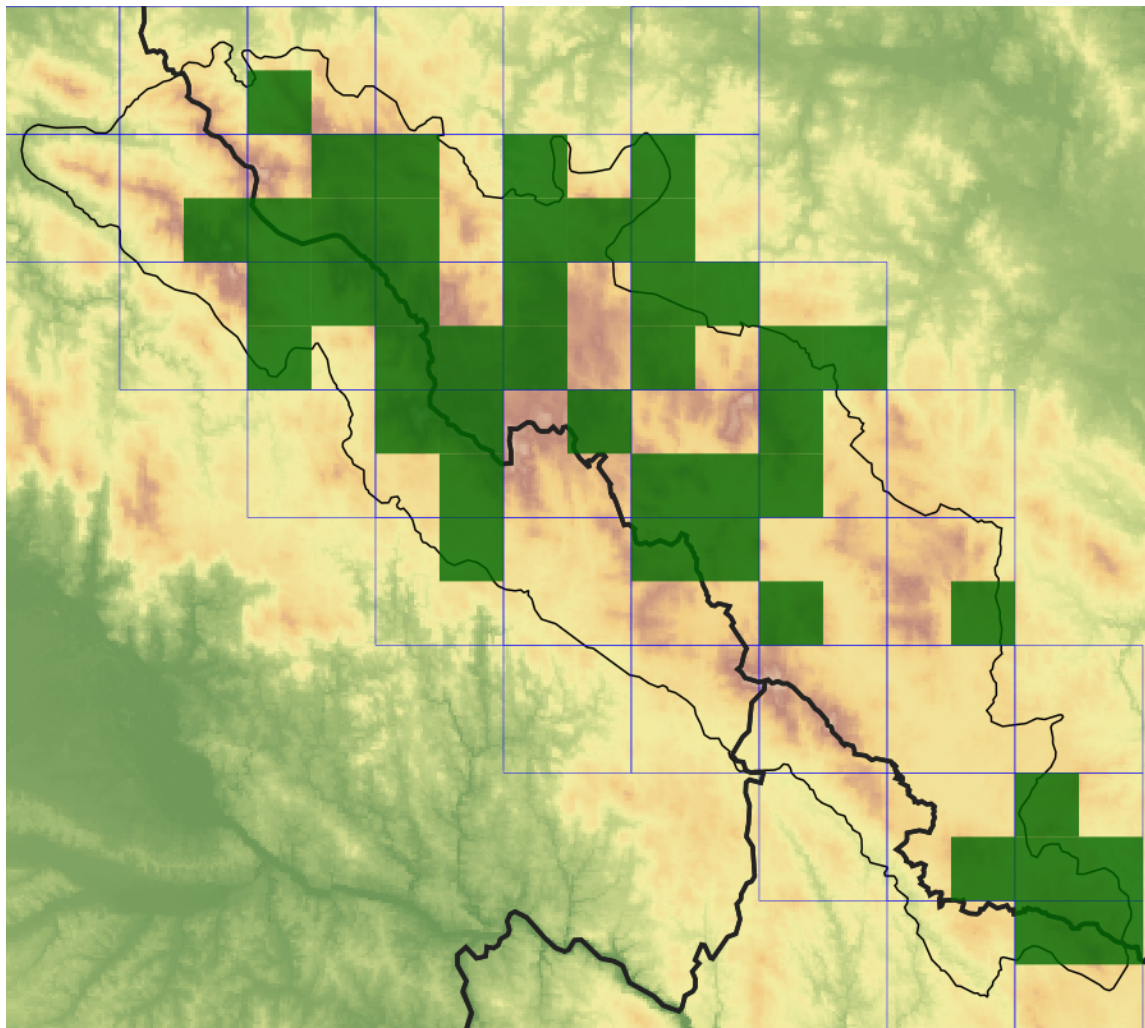
Die Astige Mondraute ist eine konkurrenzmäßig schwache tetraploide Art mit der subozeanischen Verbreitung in Europa und Nordamerika. Diese seltene Art hat im Böhmerwald eine relativ überraschend hohe Konzentration sowohl historischer, als auch rezenter Lokalitäten. Sie bleibt jedoch nach wie vor eine seltene Art. Sie wächst in krautreichen kurzhalmgigen (besonders geweideten) Borstgrasrasenbeständen, an gestörten Straßenrändern mit Borstgras und auf Steinbruchsohlen. Auf tschechischer Seite des Böhmerwaldes ist eine Reihe von Lokalitäten vor allem aus den zentralen Böhmerwald Ebenen, dem Hügelland Boubínsko-stožecká hornatina, Javorník und dem anliegenden Vorböhmerwaldes von Volyně bekannt. Vereinzelte Funde sind aus dem Künischen Gebirge, den Hügelländern, Trojmezenská und Svatotomášská hornatina bekannt. Aus dem Oberen Moldaubecken fehlen praktisch Funde (Pavličko & Procházka 1999, Kaplan et al. 2017). Auf bayerischer Seite des Böhmerwaldes sind zerstreute Lokalitäten besonders im nordwestlichen Teil des Gebietes im NP Bayerischer Wald und dessen breiter Umgebung bekannt (z. B. Schönfelder & Bresinsky 1990). Im österreichischen Teil des Gebietes ist sie nur historisch in der Umgebung der Gemeinde Bad Leonfelden bekannt (Kraml & Linbichler 1997). Auf den bestehenden Lokalitäten wächst in der Regel nur eine sehr beschränkte Zahl der Einzelpflanzen (bis 10 Stück), nur in den vereinzelt Lokalitäten können Populationen mit einigen Dutzend Einzelpflanzen festgestellt werden. Insgesamt werden etwa 30 Lokalitäten des Vorkommens dieser seltenen Art in der Gegenwart in der Region registriert, die auch durch das internationale Berner Übereinkommen geschützt wird. Das bedeutet, dass der Böhmerwald und sein Vorgebirge heute die größte Konzentration der Lokalitäten in einem so kleinen Gebiet in ganz Europa darstellen (Bennert 1999, Kaplan et al. 2017).

Červený seznam Šumavy/Rote Liste des Böhmerwaldes

EN (Endangered/Ohrožený/Stark gefährdet) [B2b(iii)+c(iv)]

Literatura/Literatur

Mapa rozšíření/Erweiterungskarte



Legenda

- ověřené záznamy
- neověřené záznamy
- nejisté záznamy

Legende

- Verifizierte Angaben
- Noch nicht verifizierte Angaben
- Unsichere Angaben

© Květena Šumavy/Flora des Böhmerwaldes 21/04/2026

Data o rozšíření rostlin pochází z Databáze české flóry a vegetace ([Pladias](#)), bavorské národní databáze ([AFvB](#)) a nově získaných dat v projektu Květena Šumavy. Data jsou zobrazována v síťové mapě založené na kvadrantech středoevropské mapovací sítě 5 × 3 zeměpisné minuty (ca. 5,5 × 5,9 km).

Die Verbreitungsdaten der Pflanzen stammen aus der Datenbank der Tschechischen Flora und Vegetation ([Pladias](#)), der Datenbank zur Flora von Bayern ([AFvB](#)) und neu erfassten Daten aus dem Projekt Flora des Böhmerwaldes. Angaben zur Verbreitung werden basierend auf dem Kartenraster für Mitteleuropa angegeben, abgeleitet von Quadranten mit 5 × 3 Bogenminuten (ca. 5,5 × 5,9 km).



Evropská unie
Evropský fond pro regionální rozvoj

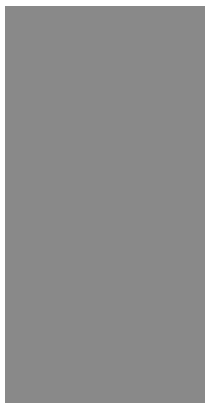


Ziel ETZ | Cíl EÚS
Freistaat Bayern –
Tschechische Republik
Česká republika –
Svobodný stát Bavorsko
2014 – 2020 (INTERREG V)

FLORA DES
BÖHMERWALDES

KVĚTENA
ŠUMAVY

Fotografie/Fotos



***Botrychium matricariifolium* – David Půbal – Gerlova Huť.**



**Europäische Union
Evropská unie**
Europäischer Fonds für
regionale Entwicklung
Evropský fond pro
regionální rozvoj



Ziel ETZ | Cíl EÚS
Freistaat Bayern –
Tschechische Republik
Česká republika –
Svobodný stát Bavorsko
2014 – 2020 (INTERREG V)

**FLORA DES
BÖHMERWALDES**  **KVĚTEN
ŠUMAVY**



© Romana Roučková

***Botrychium matricariifolium* – Romana Roučková – Nová Hůrka, Höhal.**



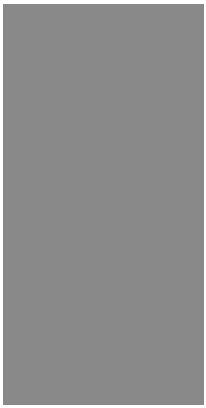
**Europäische Union
Evropská unie**
Europäischer Fonds für
regionale Entwicklung
Evropský fond pro
regionální rozvoj



Ziel ETZ | Cíl EÚS
Freistaat Bayern –
Tschechische Republik
Česká republika –
Svobodný stát Bavorsko
2014 – 2020 (INTERREG V)

**FLORA DES
BÖHMERWALDES**

**KVĚTENA
ŠUMAVY**



***Botrychium matricariifolium* – David Půbal – Linda u Pasečné.**



**Europäische Union
Evropská unie**
Europäischer Fonds für
regionale Entwicklung
Evropský fond pro
regionální rozvoj



Ziel ETZ | Cíl EÚS
Freistaat Bayern –
Tschechische Republik
Česká republika –
Svobodný stát Bavorsko
2014 – 2020 (INTERREG V)


FLORA DES
BÖHMERWALDES }
KVĚTENA
ŠUMAVY



© Radek Janák

***Botrychium matricariifolium* – Radek Janák – Vyšebrodsko.**



**Europäische Union
Evropská unie**
Europäischer Fonds für
regionale Entwicklung
Evropský fond pro
regionální rozvoj



Ziel ETZ | Cíl EÚS
Freistaat Bayern –
Tschechische Republik
Česká republika –
Svobodný stát Bavorsko
2014 – 2020 (INTERREG V)

**FLORA DES
BÖHMERWALDES**
**KVĚTENA
ŠUMAVY**