

## *Ulmus laevis* – jilm vaz

Roste převážně ve střední a východní Evropě v listnatých lesích nižších poloh, ve střední Evropě zejména v lužních lesích podél nížinných řek. Na Šumavě je nepůvodním druhem, vysazeným nebo zplanělým na několika lokalitách v lesích i mimo les – Popelná, Horní Vltavice, Kepelské Zhůří (Ekrt et Půbal 2008), Borová Lada (Boublík K. et al. in PLADIAS 2020), Červená (Douda J. in PLADIAS 2020) a Mokrý (Lepší M. et Lepší P. in PLADIAS 2020).

## *Ulmus laevis* – Flatter-Ulme

Die Flatter-Ulme wächst überwiegend in Mittel- und Osteuropa in Laubwäldern niedrigerer Lagen, in Mitteleuropa insbesondere in Auwäldern entlang Flachlandflüsse. Im Böhmerwald ist sie keine ursprüngliche Art, die in einigen Lokalitäten in Wäldern oder außerhalb dieser gepflanzt wurde oder verwilderte – Popelná, Horní Vltavice, Kepelské Zhůří (Ekrt et Půbal 2008), Borová Lada (Boublík K. et al. in PLADIAS 2020), Červená (Douda J. in PLADIAS 2020) und Mokrý (Lepší M. et Lepší P. in PLADIAS 2020).

## Červený seznam Šumavy/Rote Liste des Böhmerwaldes

NA (Not Applicable/Nevhodné pro hodnocení/Bewertungsungeeignet )

## Literatura/Literatur



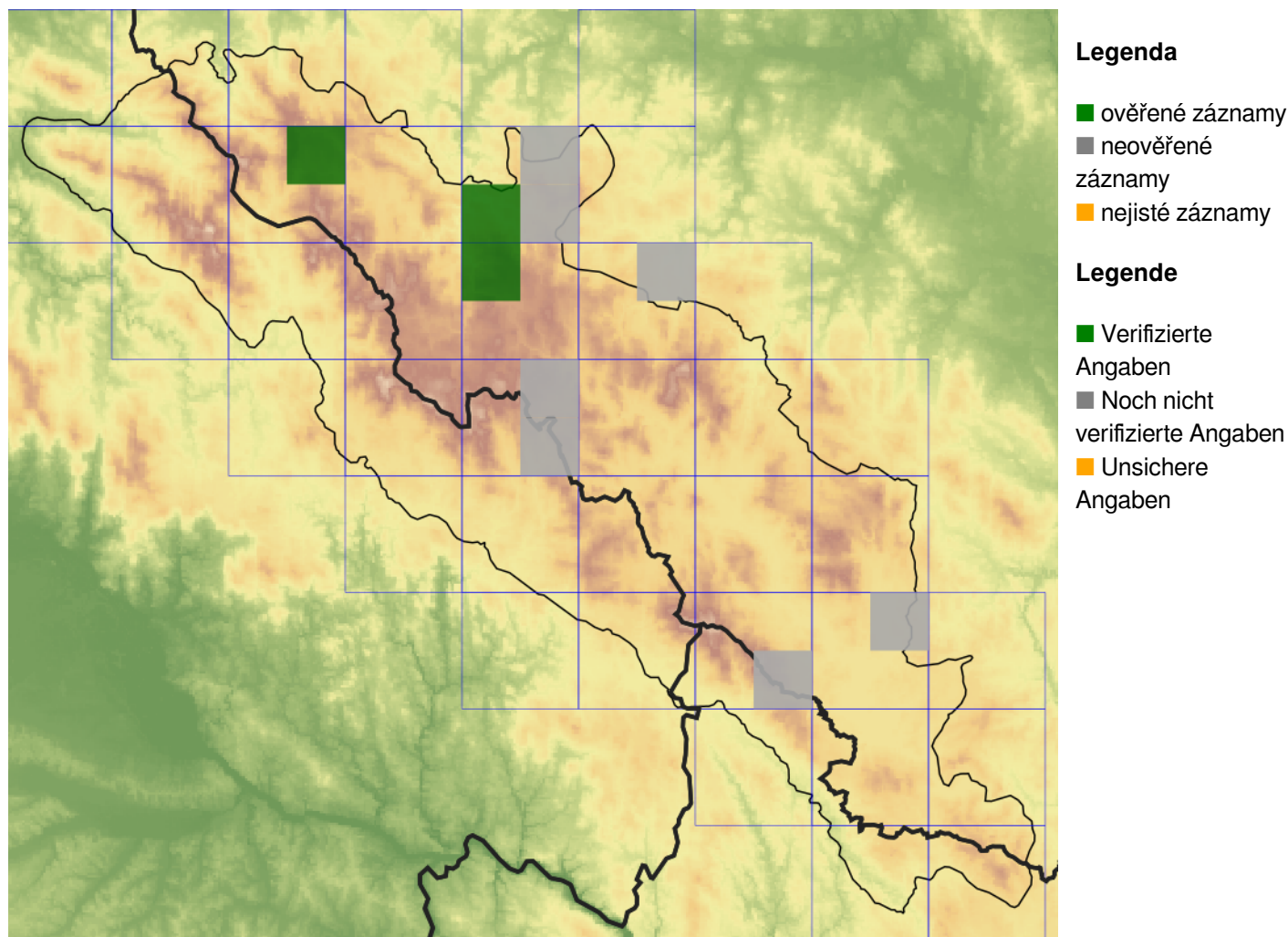
**Europäische Union  
Evropská unie**  
Europäischer Fonds für  
regionale Entwicklung  
Evropský fond pro  
regionální rozvoj



**Ziel ETZ | Cíl EÚS**  
Freistaat Bayern –  
Tschechische Republik  
Česká republika –  
Svobodný stát Bavorsko  
2014 – 2020 (INTERREG V)

  
FLORA DES  
BÖHMERWALDES  
KVĚTENA  
ŠUMAVY

## Mapa rozšíření/Erweiterungskarte



© Květena Šumavy/Flora des Böhmerwaldes 16/06/2026

Data o rozšíření rostlin pochází z Databáze české flóry a vegetace ([Pladias](#)), bavorské národní databáze ([AFvB](#)) a nově získaných dat v projektu Květena Šumavy. Data jsou zobrazována v síťové mapě založené na kvadrantech středoevropské mapovací sítě 5 × 3 zeměpisné minuty (ca. 5,5 × 5,9 km).

Die Verbreitungsdaten der Pflanzen stammen aus der Datenbank der Tschechischen Flora und Vegetation ([Pladias](#)), der Datenbank zur Flora von Bayern ([AFvB](#)) und neu erfassten Daten aus dem Projekt Flora des Böhmerwaldes. Angaben zur Verbreitung werden basierend auf dem Kartenraster für Mitteleuropa angegeben, abgeleitet von Quadranten mit 5 × 3 Bogenminuten (ca. 5,5 × 5,9 km).



**Evropská unie**  
Evropský fond pro regionální rozvoj



**Ziel ETZ | Cíl EÚS**  
Freistaat Bayern –  
Tschechische Republik  
Česká republika –  
Svobodný stát Bavorsko  
2014 – 2020 (INTERREG V)

FLORA DES  
BÖHMERWALDES

KVĚTENA  
ŠUMAVY

## Fotografie/Fotos



*Ulmus laevis* – Libor Ekrt – Pěňivý potok.



Europäische Union  
Evropská unie  
Europäischer Fonds für  
regionale Entwicklung  
Evropský fond pro  
regionální rozvoj



Ziel ETZ | Cíl EÚS  
Freistaat Bayern –  
Tschechische Republik  
Česká republika –  
Svobodný stát Bavorsko  
2014 – 2020 (INTERREG V)

FLORA DES  
BÖHMERWALDES

KVĚTENA  
ŠUMAVY



© Libor Ekrť

*Ulmus laevis* – Libor Ekrť – Svojše.



**Europäische Union  
Evropská unie**  
Europäischer Fonds für  
regionale Entwicklung  
Evropský fond pro  
regionální rozvoj



**Ziel ETZ | Cíl EÚS**  
Freistaat Bayern –  
Tschechische Republik  
Česká republika –  
Svobodný stát Bavorsko  
2014 – 2020 (INTERREG V)

**FLORA DES  
BÖHMERWALDES**  
**KVĚTENA  
ŠUMAVY**



© Milan Štech

*Ulmus laevis* – Milan Štech – Grosser Filz.



**Evropská unie**  
Evropská unie  
Europäischer Fonds für  
regionale Entwicklung  
Evropský fond pro  
regionální rozvoj



**Ziel ETZ | Cíl EÚS**  
Freistaat Bayern –  
Tschechische Republik  
Česká republika –  
Svobodný stát Bavorsko  
2014 – 2020 (INTERREG V)

FLORA DES  
BÖHMERWALDES

KVĚTENA  
ŠUMAVY



*Ulmus laevis* – Milan Štech – Grosser Filz.



**Europäische Union  
Evropská unie**  
Europäischer Fonds für  
regionale Entwicklung  
Evropský fond pro  
regionální rozvoj



**Ziel ETZ | Cíl EÚS**  
Freistaat Bayern –  
Tschechische Republik  
Česká republika –  
Svobodný stát Bavorsko  
2014 – 2020 (INTERREG V)

FLORA DES  
BÖHMERWALDES

KVĚTENA  
ŠUMAVY