

## *Trifolium spadiceum* – jetel kaštanový

Evropský druh s nevelkým přesahem na Sibiř, souvisle rozšířený na severu kontinentu a s ostrovy lokalit v jižnější části až po Pyreneje, Apeniny a Balkán. Ve střední Evropě roste především v chladnějších středních polohách a v horách. Těžiště šumavského výskytu leželo na české straně pohoří, kde byl v minulosti rozšířen téměř souvisle. Na bavorské i rakouské straně byl vždy podstatně vzácnější. Provází oligotrofní rašelinné a pcháčkové louky, ale v poslední době intenzivně ustupuje. Jde o jednoletý, nanejvýš krátce vytrvalý druh, který se potřebuje obnovovat ze semen: k tomu vyžaduje neúplný zápoj vegetace. Jeho ohrožení spočívá nejen v porušení vodního režimu a intenzivnějším obhospodařování, ale také v ukončení obhospodařování, které vede k hromadění stařiny a sukcesi dřevin. Počet lokalit během posledních 15–20 let poklesl minimálně o polovinu. Recentně nebyl vůbec zjištěn na Železnorudsku, u Zadova, v okolí Volar a Vyššího Brodu. Na stávajících lokalitách jsou dnes často jen nepočtené populace, např. na Kepelském Zhůří, u Horské Kvildy, u Hraběcí Huti, u Arnošky, poblíž Zadní Zvonkové, na Házlově Kříži a u rybníka Olšina. Ještě mnohem horší je dnes situace v Bavorsku a Rakousku.

## *Trifolium spadiceum* – Brauner Klee, Moor-Klee

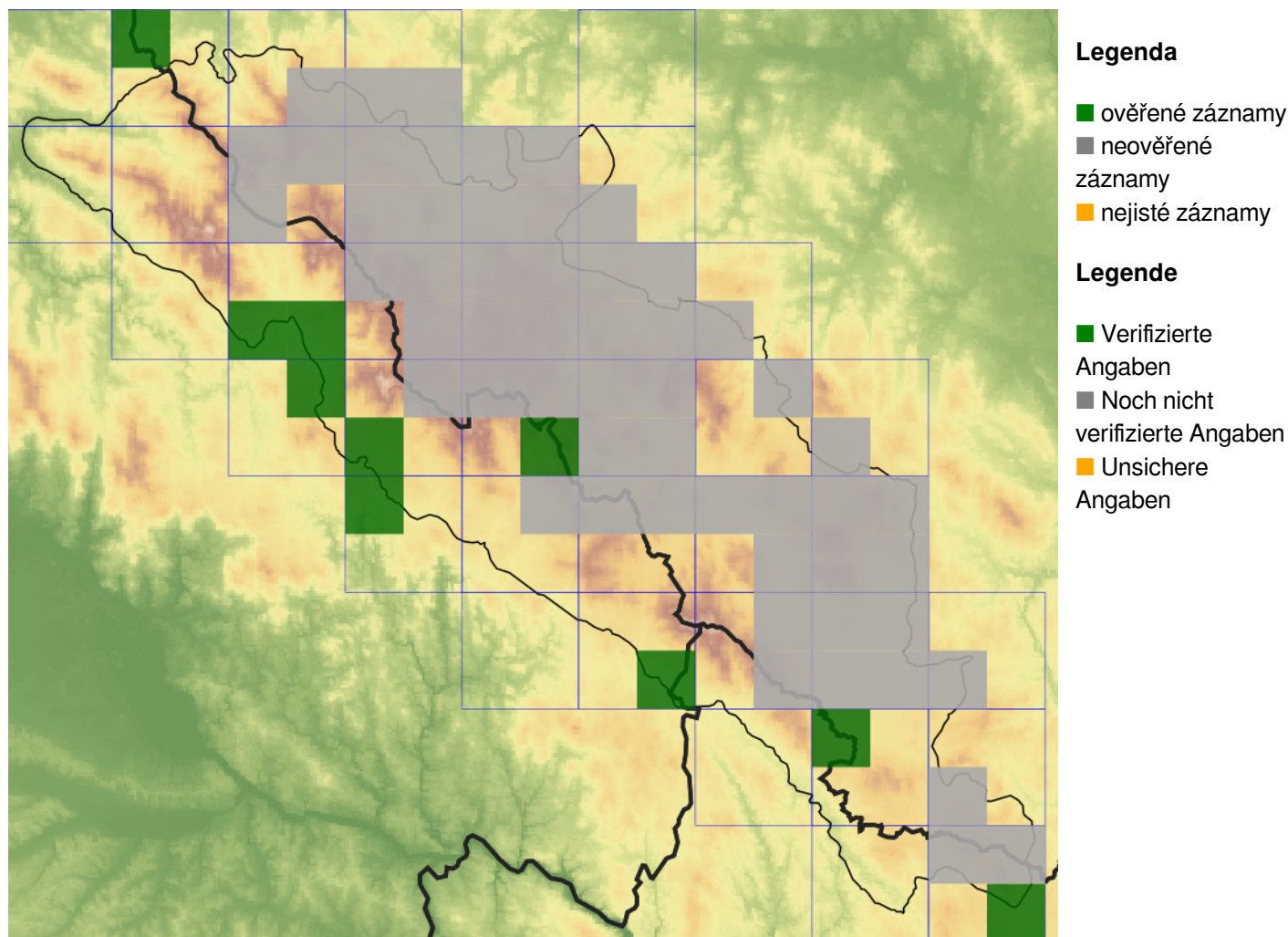
Eine europäische Art, zusammenhängend verbreitet im Norden des Kontinentes bis zum westsibirischen Fluss Tobol und mit einer inselartiger Verbreitung im südlicheren Teil bis in die Pyrenäen, Apenninen und auf den Balkan. In Mitteleuropa wächst er vor allem in kälteren Berglagen. Der Schwerpunkt des Böhmerwälder Vorkommens lag auf tschechischer Seite des Gebirges, wo die Art in der Vergangenheit fast zusammenhängend verbreitet war. Auf bayerischer sowie österreichischer Seite war sie immer wesentlich seltener. Der braune Klee wächst in oligotrophen Moor- und Distelwiesen, aber in der letzten Zeit gehen seine Bestände stark zurück. Es handelt sich um eine einjährige, höchstens kurz ausdauernde Art, die sich wieder aus Samen etablieren muss: dazu braucht sie eine lückige Vegetation. Ihre Bedrohung besteht nicht nur in der Veränderung des Wasserhaushaltes und einer intensiveren Bewirtschaftung, sondern auch in der Aufgabe der Bewirtschaftung, die zur Ansammlung von abgestorbenem, nicht gemähtem Gras und zu Gehölzsukzession führt. Die Zahl der Lokalitäten sank in den letzten 15–20 Jahren mindestens um die Hälfte. Aktuell wurde er im Gebiet von Železná Ruda, bei Zadov, in der Umgebung von Volary und Vyšší Brod nicht mehr festgestellt. In den bestehenden Lokalitäten befinden sich heute oft nur individuen schwache Populationen, z. B. in Kepelské Zhůří, bei Horská Kvilda, Hraběcí Huť, Arnoška, in der Nähe von Zadní Zvonková, im Naturdenkmal Házlův Kříž und am Teich Olšina. Noch viel schlimmer ist in der Gegenwart die Situation in Bayern und Österreich.

## Červený seznam Šumavy/Rote Liste des Böhmerwaldes

EN (Endangered/Ohrožený/Stark gefährdet) [A2]

## Literatura/Literatur

## Mapa rozšíření/Erweiterungskarte



© Květena Šumavy/Flora des Böhmerwaldes 22/04/2026

Data o rozšíření rostlin pochází z Databáze české flóry a vegetace ([Pladias](#)), bavorské národní databáze ([AFvB](#)) a nově získaných dat v projektu Květena Šumavy. Data jsou zobrazována v síťové mapě založené na kvadrantech středoevropské mapovací sítě 5 × 3 zeměpisné minuty (ca. 5,5 × 5,9 km).

Die Verbreitungsdaten der Pflanzen stammen aus der Datenbank der Tschechischen Flora und Vegetation ([Pladias](#)), der Datenbank zur Flora von Bayern ([AFvB](#)) und neu erfassten Daten aus dem Projekt Flora des Böhmerwaldes. Angaben zur Verbreitung werden basierend auf dem Kartenraster für Mitteleuropa angegeben, abgeleitet von Quadranten mit 5 × 3 Bogenminuten (ca. 5,5 × 5,9 km).



**Evropská unie**  
Evropský fond pro regionální rozvoj



**Ziel ETZ | Cíl EÚS**  
Freistaat Bayern –  
Tschechische Republik  
Česká republika –  
Svobodný stát Bavorsko  
2014 – 2020 (INTERREG V)

FLORA DES  
BÖHMERWALDES

KVĚTENA  
ŠUMAVY

## Fotografie/Fotos



*Trifolium spadiceum* – Libor Ekrť – Kepelské Zhůří.



**Europäische Union  
Evropská unie**  
Europäischer Fonds für  
regionale Entwicklung  
Evropský fond pro  
regionální rozvoj



**Ziel ETZ | Cíl EÚS**  
Freistaat Bayern –  
Tschechische Republik  
Česká republika –  
Svobodný stát Bavorsko  
2014 – 2020 (INTERREG V)

FLORA DES  
BÖHMERWALDES



KVĚTENA  
ŠUMAVY



© Petr Koučeký

***Trifolium spadiceum* – Petr Koučeký – Knížecí Pláně.**



**Europäische Union  
Evropská unie**  
Europäischer Fonds für  
regionale Entwicklung  
Evropský fond pro  
regionální rozvoj



**Ziel ETZ | Cíl EÚS**  
Freistaat Bayern –  
Tschechische Republik  
Česká republika –  
Svobodný stát Bavorsko  
2014 – 2020 (INTERREG V)

**FLORA DES  
BÖHMERWALDES**  
**KVĚTEN A  
ŠUMAVY**



© Jana Janáková

***Trifolium spadiceum* – Jana Janáková – Vyšebrodsko.**



**Europäische Union  
Evropská unie**  
Europäischer Fonds für  
regionale Entwicklung  
Evropský fond pro  
regionální rozvoj



**Ziel ETZ | Cíl EÚS**  
Freistaat Bayern –  
Tschechische Republik  
Česká republika –  
Svobodný stát Bavorsko  
2014 – 2020 (INTERREG V)

**FLORA DES  
BÖHMERWALDES**  
  
**KVĚTENA  
ŠUMAVY**