

Trifolium patens – jetel otevřený

Jetel otevřený je původní v jižní Evropě od Pyrenejí a Francie přes jižní podhůří Alp a Apeninský poloostrov po Balkán, na sever zasahuje až do Panonie po jižní Slovensko. Severněji ležící výskyty jsou považovány za druhotné. Výskyt na Šumavě je udáván pouze z roku 2016 v nově vysetém trávníku na parkovišti U Tremlů poblíž Kvildy (Wild et al. 2019). Druh však už na lokalitě neroste a nelze vyloučit, že se jednalo o chybnou determinaci.

Nejvyšší výskyt: 1075 m n. m.

Trifolium patens – Spreiz-Klee

Der Spreiz-Klee ist in Südeuropa von den Pyrenäen und Frankreich über das südliche Alpenvorland und die Apenninenhalbinsel bis zum Balkan ursprünglich, im Norden greift er von Pannonien bis in die Südslowakei ein. Nördlicher gelegene Vorkommen werden als sekundär betrachtet. Das Vorkommen im Böhmerwald wird nur einmal im Jahr 2016 in einem neu ausgesäten Rasen auf dem Parkplatz „U Tremlů“ in der Nähe von Kvilda (Wild et al. 2019) angegeben. Die Art wächst jedoch in der Lokalität nicht mehr und kann nicht ausgeschlossen werden, dass es sich um eine falsche Bestimmung handelte.

Nejvyšší výskyt: 1075 m n. m.

Červený seznam Šumavy/Rote Liste des Böhmerwaldes

Literatura/Literatur

Wild J., Kaplan Z., Danihelka J., Petřík P., Chytrý M., Novotný P., Rohn M., Šulc V., Brůna J., Chobot K., Ekrt L., Holubová D., Knollová I., Kocián P., Štech M., Štěpánek J. & Zouhar V. (2019) Plant distribution data for the Czech Republic integrated in the Pladias database. – *Preslia* 91: 1–24. Dostupné z: <https://pladias.cz/> [cit. 2020-22].



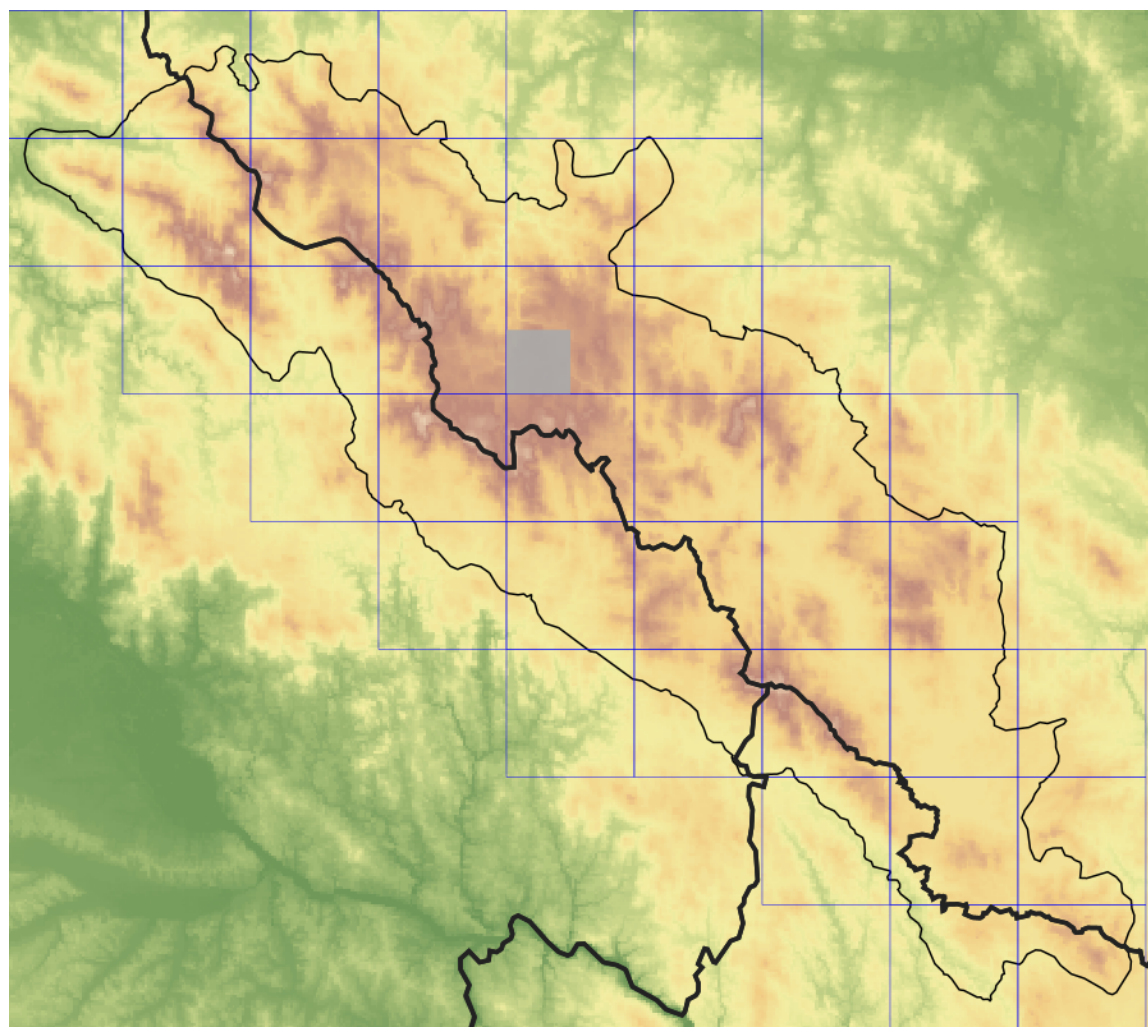
**Europäische Union
Evropská unie**
Europäischer Fonds für
regionale Entwicklung
Evropský fond pro
regionální rozvoj



Ziel ETZ | Cíl EÚS
Freistaat Bayern –
Tschechische Republik
Česká republika –
Svobodný stát Bavorsko
2014 – 2020 (INTERREG V)


FLORA DES
BÖHMERWALDES
KVĚTENA
ŠUMAVY

Mapa rozšíření/Erweiterungskarte



Legenda

- ověřené záznamy
- neověřené záznamy
- nejisté záznamy

Legende

- Verifizierte Angaben
- Noch nicht verifizierte Angaben
- Unsichere Angaben

© Květena Šumavy/Flora des Böhmerwaldes 21/04/2026

Data o rozšíření rostlin pochází z Databáze české flóry a vegetace ([Pladias](#)), bavorské národní databáze ([AFvB](#)) a nově získaných dat v projektu Květena Šumavy. Data jsou zobrazována v síťové mapě založené na kvadrantech středoevropské mapovací sítě 5 × 3 zeměpisné minuty (ca. 5,5 × 5,9 km).

Die Verbreitungsdaten der Pflanzen stammen aus der Datenbank der Tschechischen Flora und Vegetation ([Pladias](#)), der Datenbank zur Flora von Bayern ([AFvB](#)) und neu erfassten Daten aus dem Projekt Flora des Böhmerwaldes. Angaben zur Verbreitung werden basierend auf dem Kartenraster für Mitteleuropa angegeben, abgeleitet von Quadranten mit 5 × 3 Bogenminuten (ca. 5,5 × 5,9 km).



Evropská unie
Evropský fond pro regionální rozvoj



Ziel ETZ | Cíl EÚS
Freistaat Bayern –
Tschechische Republik
Česká republika –
Svobodný stát Bavorsko
2014 – 2020 (INTERREG V)

FLORA DES
BÖHMERWALDES

KVĚTENA
ŠUMAVY

Fotografie/Fotos



**Europäische Union
Evropská unie**
Europäischer Fonds für
regionale Entwicklung
Evropský fond pro
regionální rozvoj



Ziel ETZ | Cíl EÚS
Freistaat Bayern –
Tschechische Republik
Česká republika –
Svobodný stát Bavorsko
2014 – 2020 (INTERREG V)

**FLORA DES
BÖHMERWALDES**  **KVĚTENA
ŠUMAVY**