

***Trientalis europaea* – sedmikvítek evropský**

Sedmikvítek je rodem s cirkumboreálním rozšířením, v rámci kterého jsou obvykle rozlišovány 2–4 taxony. Evropské rostliny mají široký eurasijský areál s malým přesahem na severozápad Severní Ameriky. Šumava leží na jižní hranici častějšího výskytu ve vyšších polohách a v příhodných regionech střední Evropy. Dále k jihu jsou již jednotlivé výskyty značně izolované. Na Šumavě se sedmikvítek vyskytuje hojně v centrální části pohoří, v okrajových částech jen roztroušeně, prakticky chybí v teplejších okrajových částech jako například v masivu Javorníku, v nejseverozápadnější části v Bavorsku nebo naopak na jihovýchodním okraji na teplých jižních svazích. Provází především lesní porosty, zejména ve stupni smrčín, v nižších polohách rašelinné a podmáčené lesy a lesní prameniště, zejména na chudších substrátech, také roste na okrajích vrchovišť a přežívá i v náletových porostech, zejména na organickém substrátu. Populace jsou v současné době stabilní.

***Trientalis europaea* – Europäischer Siebenstern**

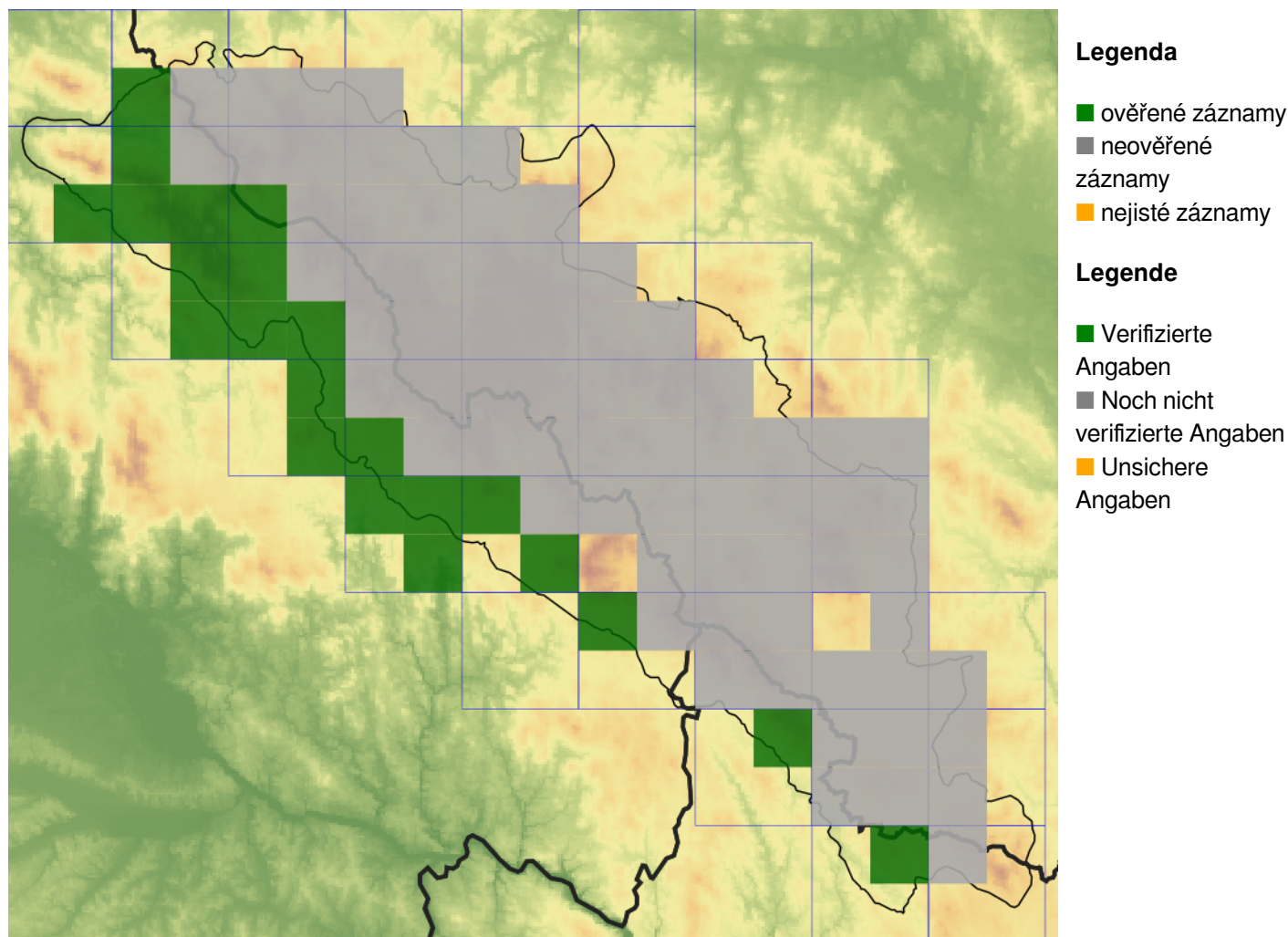
Der Europäische Siebenstern gehört der Gattung mit zirkumborealer Verbreitung an, im Rahmen deren 2–4 Taxa gewöhnlich unterschieden werden. Europäische Pflanzen haben ein breites euroasiatisches Areal mit einem kleinen Übergreifen in den Nordwesten von Nordamerika. Der Böhmerwald liegt an der Südgrenze des häufigeren Vorkommens in höheren Lagen und in geeigneten Regionen Mitteleuropas. Mehr in den Süden sind schon die einzelnen Vorkommen bedeutend isoliert. Im Böhmerwald kommt der Europäische Siebenstern im zentralen Teil häufig, in den Randgebieten nur zerstreut vor, er fehlt praktisch in wärmeren Randgebieten, wie z. B. im Javorník-Massiv, im nordwestlichsten Teil in Bayern oder im Gegenteil am südöstlichen Rand an warmen Südhängen. Er begleitet vor allem die Waldbestände, besonders in der Fichtenwaldstufe, in niedrigeren Lagen die Moor- und Sumpfwälder und Waldquellgebiete, besonders auf ärmeren Substraten, er wächst auch an Hochmoorrändern und überlebt auch in Besamungsbeständen, besonders auf organischem Substrat. Die Populationen sind in der Gegenwart stabil.

Červený seznam Šumavy/Rote Liste des Böhmerwaldes

LC (Least Concern/Neohrožené/Nicht gefährdet)

Literatura/Literatur

Mapa rozšíření/Erweiterungskarte



© Květena Šumavy/Flora des Böhmerwaldes 23/04/2026

Data o rozšíření rostlin pochází z Databáze české flóry a vegetace ([Pladias](#)), bavorské národní databáze ([AFvB](#)) a nově získaných dat v projektu Květena Šumavy. Data jsou zobrazována v síťové mapě založené na kvadrantech středoevropské mapovací sítě 5 × 3 zeměpisné minuty (ca. 5,5 × 5,9 km).

Die Verbreitungsdaten der Pflanzen stammen aus der Datenbank der Tschechischen Flora und Vegetation ([Pladias](#)), der Datenbank zur Flora von Bayern ([AFvB](#)) und neu erfassten Daten aus dem Projekt Flora des Böhmerwaldes. Angaben zur Verbreitung werden basierend auf dem Kartenraster für Mitteleuropa angegeben, abgeleitet von Quadranten mit 5 × 3 Bogenminuten (ca. 5,5 × 5,9 km).

Fotografie/Fotos



Trientalis europaea – Libor Ekrť – Šindlov.



Evropská unie
Evropská unie
Europäischer Fonds für
regionale Entwicklung
Evropský fond pro
regionální rozvoj



Ziel ETZ | Cíl EÚS
Freistaat Bayern –
Tschechische Republik
Česká republika –
Svobodný stát Bavorsko
2014 – 2020 (INTERREG V)

FLORA DES
BÖHMERWALDES

KVĚTENA
ŠUMAVY



© Radek Janák

Trientalis europaea – Radek Janák – Rašeliňšě Kapličky.



**Europäische Union
Evropská unie**
Europäischer Fonds für
regionale Entwicklung
Evropský fond pro
regionální rozvoj



Ziel ETZ | Cíl EÚS
Freistaat Bayern –
Tschechische Republik
Česká republika –
Svobodný stát Bavorsko
2014 – 2020 (INTERREG V)

**FLORA DES
BÖHMERWALDES**
KVĚTEN
ŠUMAVY



© Petr Kouček

Trientalis europaea – Petr Kouček – Plechý.



**Europäische Union
Evropská unie**
Europäischer Fonds für
regionale Entwicklung
Evropský fond pro
regionální rozvoj



Ziel ETZ | Cíl EÚS
Freistaat Bayern –
Tschechische Republik
Česká republika –
Svobodný stát Bavorsko
2014 – 2020 (INTERREG V)

**FLORA DES
BÖHMERWALDES**

**KVĚTENA
ŠUMAVY**



***Trientalis europaea* – Radek Janák – Rašeliniště Kapličky.**



**Europäische Union
Evropská unie**
Europäischer Fonds für
regionale Entwicklung
Evropský fond pro
regionální rozvoj



Ziel ETZ | Cíl EÚS
Freistaat Bayern –
Tschechische Republik
Česká republika –
Svobodný stát Bavorsko
2014 – 2020 (INTERREG V)

FLORA DES
BÖHMERWALDES

KVĚTENA
ŠUMAVY