

## *Thalictrum aquilegiifolium* – žluťucha orlíčkolistá

Evropský areál se táhne od jižní Skandinávie po Pyreneje a Balkán, zasahuje i do středního Ruska. Ve střední Evropě má těžišť výskytu v horských oblastech, níže je obvykle splavován do údolí řek. Na Šumavě se vyskytuje především podél větších vodních toků: dosti hojně roste podél Vltavy a jejích přítoků až po Borová Lada, také v povodí Otavy a Křemelné až do centra Šumavských Plání. Velmi vzácný je v povodí Úhlavy (zjištěn jen u Zadních Chalup) i v nejseverozápadnější části bavorské Šumavy. V Bavorsku rovněž provází především větší toky. Častý je zejména podél řeky Regen a jejích přítoků a v povodí řeky Ilz. Roste také v západní části rakouské strany Šumavy jak podél drobných přítoků do Lipna, tak v povodí Große a Steinerne Mühl. V její východní části vymezeného území (východně od hraničního přechodu Guglwald) pak prakticky schází na rakouské i české straně. Roste především v porostech olše šedé (*Alnus incana*) a v nelesních společenstvech lemujících vodní toky, řidčeji v porostech náletových dřevin.

## *Thalictrum aquilegiifolium* – Akeleiblättrige Wiesenraute

Das europäische Areal zieht sich von Südsandinavien in die Pyrenäen und auf den Balkan, greift auch nach Mittlerrussland ein. In Mitteleuropa hat sie den Schwerpunkt des Vorkommens in den Gebirgsgebieten, in niedrigeren Lagen wird sie gewöhnlich in die Flusstäler geschwemmt. Im Böhmerwald kommt sie vor allem entlang größerer Wasserläufe vor: ziemlich häufig wächst sie entlang der Moldau und deren Nebenflüsse bis nach Borová Lada, auch im Einzugsgebiet der Flüsse Otava und Křemelná bis zum Zentrum der Böhmerwald Ebenen. Sehr selten ist sie im Einzugsgebiet der Úhlava (festgestellt nur bei Zadní Chalupy) sowie im nordwestlichsten Teil des bayerischen Böhmerwaldes. In Bayern begleitet sie vor allem größere Wasserläufe. Häufig ist sie besonders entlang des Regen und dessen Nebenflüsse und im Einzugsgebiet der Ilz. Sie wächst auch im Westteil des österreichischen Teils des Böhmerwaldes sowohl entlang kleiner Zuflüsse in den Lipno-Stausee, als auch im Einzugsgebiet der Großen und Steinernen Mühl. Am südöstlichsten Rand des definierten Gebietes (östlich vom Grenzübergang Guglwald) fehlt sie praktisch auf österreichischer sowie tschechischer Seite. Sie wächst vor allem in Beständen der Grauerle (*Alnus incana*) und in Nichtwaldgemeinschaften, die Wasserläufe umgeben, dünner in Beständen von Besamungsgehölzen.

## Červený seznam Šumavy/Rote Liste des Böhmerwaldes

NT (Near Threatened/Blízké ohrožení/Potenziell gefährdet)

## Literatura/Literatur



Europäische Union  
Evropská unie  
Europäischer Fonds für  
regionale Entwicklung  
Evropský fond pro  
regionální rozvoj



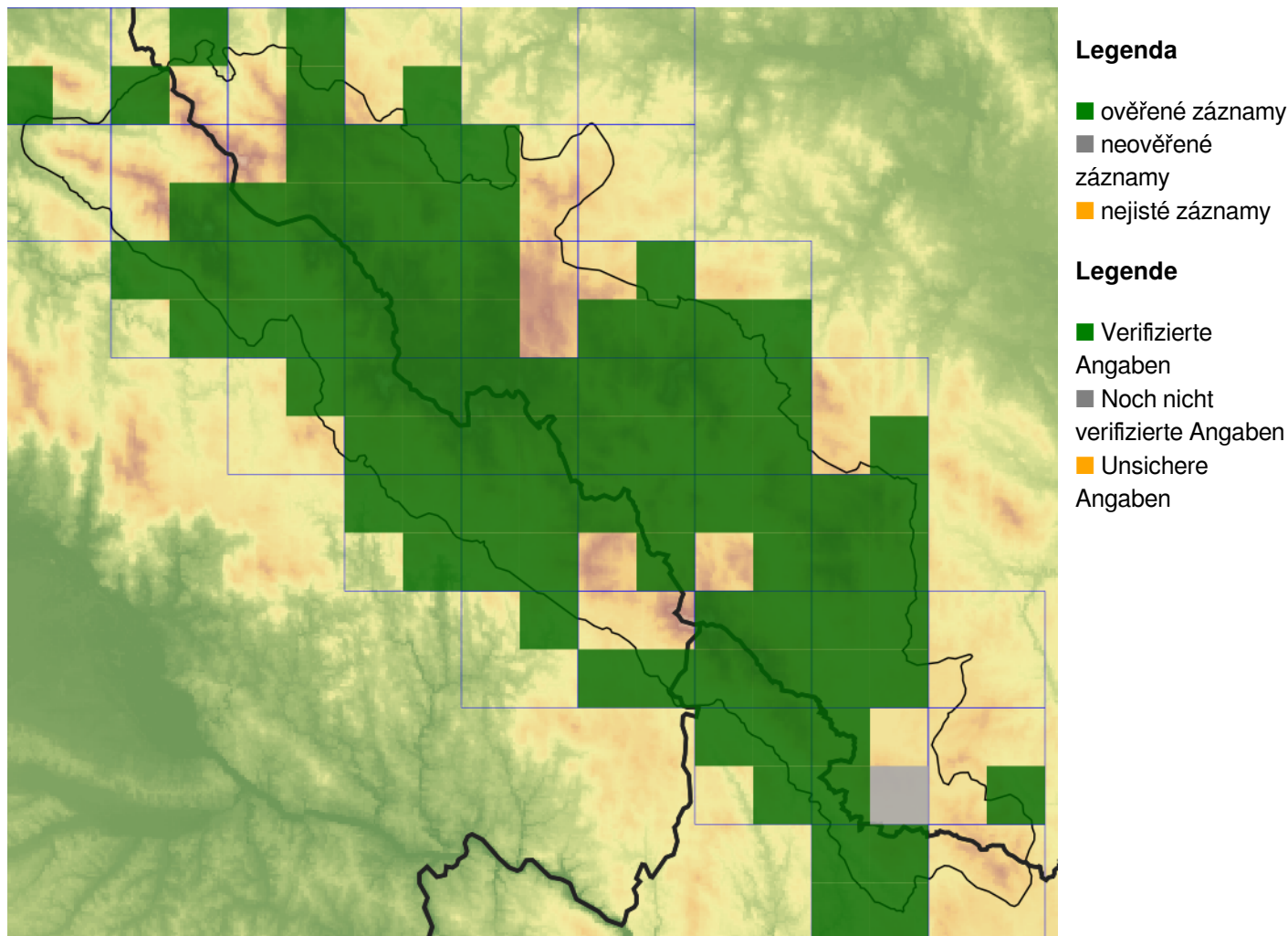
Ziel ETZ | Cíl EÚS  
Freistaat Bayern –  
Tschechische Republik  
Česká republika –  
Svobodný stát Bavorsko  
2014 – 2020 (INTERREG V)



FLORA DES  
BÖHMERWALDES

KVĚTENÁ  
ŠUMAVY

## Mapa rozšíření/Erweiterungskarte



© Květena Šumavy/Flora des Böhmerwaldes 19/05/2026

Data o rozšíření rostlin pochází z Databáze české flóry a vegetace ([Pladias](#)), bavorské národní databáze ([AFvB](#)) a nově získaných dat v projektu Květena Šumavy. Data jsou zobrazována v síťové mapě založené na kvadrantech středoevropské mapovací sítě 5 × 3 zeměpisné minuty (ca. 5,5 × 5,9 km).

Die Verbreitungsdaten der Pflanzen stammen aus der Datenbank der Tschechischen Flora und Vegetation ([Pladias](#)), der Datenbank zur Flora von Bayern ([AFvB](#)) und neu erfassten Daten aus dem Projekt Flora des Böhmerwaldes. Angaben zur Verbreitung werden basierend auf dem Kartenraster für Mitteleuropa angegeben, abgeleitet von Quadranten mit 5 × 3 Bogenminuten (ca. 5,5 × 5,9 km).



**Evropská unie**  
Evropský fond pro regionální rozvoj



**Ziel ETZ | Cíl EÚS**  
Freistaat Bayern –  
Tschechische Republik  
Česká republika –  
Svobodný stát Bavorsko  
2014 – 2020 (INTERREG V)

FLORA DES  
BÖHMERWALDES

KVĚTENA  
ŠUMAVY

## Fotografie/Fotos



*Thalictrum aquilegifolium* – Milan Štech – Schnellenzipf.



**Europäische Union  
Evropská unie**  
Europäischer Fonds für  
regionale Entwicklung  
Evropský fond pro  
regionální rozvoj



**Ziel ETZ | Cíl EÚS**  
Freistaat Bayern –  
Tschechische Republik  
Česká republika –  
Svobodný stát Bavorsko  
2014 – 2020 (INTERREG V)

**FLORA DES  
BÖHMERWALDES**  
**KVĚTENA  
ŠUMAVY**



***Thalictrum aquilegifolium* – Alena Vydrová – Boletice.**



**Europäische Union  
Evropská unie**  
Europäischer Fonds für  
regionale Entwicklung  
Evropský fond pro  
regionální rozvoj



**Ziel ETZ | Cíl EÚS**  
Freistaat Bayern –  
Tschechische Republik  
Česká republika –  
Svobodný stát Bavorsko  
2014 – 2020 (INTERREG V)

FLORA DES  
BÖHMERWALDES



KVĚTENA  
ŠUMAVY



© Petr Koutecký

*Thalictrum aquilegifolium* – Petr Koutecký – Plöckenstein.



**Europäische Union  
Evropská unie**  
Europäischer Fonds für  
regionale Entwicklung  
Evropský fond pro  
regionální rozvoj



**Ziel ETZ | Cíl EÚS**  
Freistaat Bayern –  
Tschechische Republik  
Česká republika –  
Svobodný stát Bavorsko  
2014 – 2020 (INTERREG V)

**FLORA DES  
BÖHMERWALDES**  
  
**KVĚTENA  
ŠUMAVY**