

Taraxacum jugiferum – pampeliška rozevlátá

Podle dosavadních znalostí je *T. jugiferum* (taxon z okruhu *T. amplum*) druh rozšířený ve střední Evropě, odkud přesahuje do Dánska (patrně druhotný výskyt). V ČR je zastoupený roztroušeně v Čechách i na Moravě (Kirschner et al. 2007+; Trávníček et al. 2010). Na Šumavě je pampeliška rozevlátá nepřilíš častým zástupcem sect. *Taraxacum*, byla doposud nalezena na 7 českých, 5 ba-vorských a 2 rakouských lokalitách. Roste na mezofilních otevřených stanovištích, tedy loukách a travnatých místech v obcích a u komunikací, zpravidla v menších populacích.

Taraxacum jugiferum –

Nach den bisherigen Kenntnissen ist *T. jugiferum* (Taxon aus dem Kreis von *T. amplum*) eine in Mitteleuropa verbreitete Art, woher sie nach Dänemark übergreift (wahrscheinlich sekundäres Vorkommen). In Tschechien ist sie in Böhmen sowie in Mähren zerstreut vertreten (Kirschner et al. 2007+; Trávníček et al. 2010). Im Böhmerwald ist *T. jugiferum* ein nicht häufiger Vertreter der Sektion *Taraxacum*, dieser Löwenzahn wurde an 7 tschechischen, 5 bayerischen und 2 österreichischen Lokalitäten gefunden. Er wächst an mesophilen offenen Standorten, d.h. Wiesen und grasigen Stellen in Gemeinden und an Straßen, in der Regel in kleineren Populationen.

Červený seznam Šumavy/Rote Liste des Böhmerwaldes

LC (Least Concern/Neohrožené/Nicht gefährdet)

Literatura/Literatur



**Europäische Union
Evropská unie**
Europäischer Fonds für
regionale Entwicklung
Evropský fond pro
regionální rozvoj



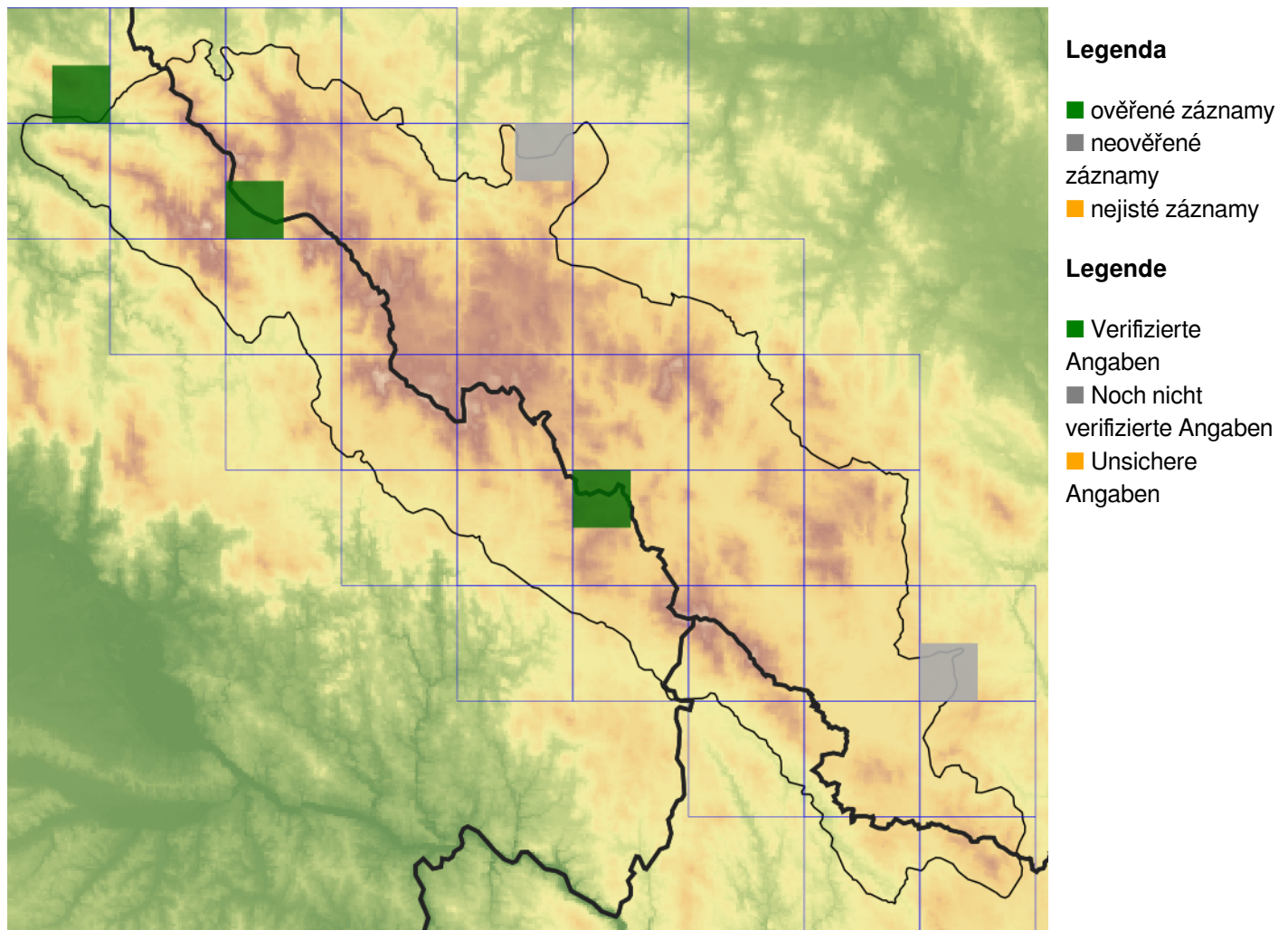
Ziel ETZ | Cíl EÚS
Freistaat Bayern –
Tschechische Republik
Česká republika –
Svobodný stát Bavorsko
2014 – 2020 (INTERREG V)



FLORA DES
BÖHMERWALDES

KVĚTENA
ŠUMAVY

Mapa rozšíření/Erweiterungskarte



© Květena Šumavy/Flora des Böhmerwaldes 22/04/2026

Data o rozšíření rostlin pochází z Databáze české flóry a vegetace ([Pladias](#)), bavorské národní databáze ([AFvB](#)) a nově získaných dat v projektu Květena Šumavy. Data jsou zobrazována v síťové mapě založené na kvadrantech středoevropské mapovací sítě 5 × 3 zeměpisné minuty (ca. 5,5 × 5,9 km).

Die Verbreitungsdaten der Pflanzen stammen aus der Datenbank der Tschechischen Flora und Vegetation ([Pladias](#)), der Datenbank zur Flora von Bayern ([AFvB](#)) und neu erfassten Daten aus dem Projekt Flora des Böhmerwaldes. Angaben zur Verbreitung werden basierend auf dem Kartenraster für Mitteleuropa angegeben, abgeleitet von Quadranten mit 5 × 3 Bogenminuten (ca. 5,5 × 5,9 km).



Evropská unie
Evropský fond pro regionální rozvoj



Ziel ETZ | Cíl EÚS
Freistaat Bayern –
Tschechische Republik
Česká republika –
Svobodný stát Bavorsko
2014 – 2020 (INTERREG V)



Fotografie/Fotos



© Alena Lepší

Taraxacum jugiferum – Alena Lepší – Hartmanice.



Europäische Union
Evropská unie
Europäischer Fonds für
regionale Entwicklung
Evropský fond pro
regionální rozvoj



Ziel ETZ | Cíl EÚS
Freistaat Bayern –
Tschechische Republik
Česká republika –
Svobodný stát Bavorsko
2014 – 2020 (INTERREG V)

FLORA DES
BÖHMERWALDES



KVĚTENA
ŠUMAVY



Taraxacum jugiferum – Alena Lepší – Hartmanice.



**Europäische Union
Evropská unie**
Europäischer Fonds für
regionale Entwicklung
Evropský fond pro
regionální rozvoj



Ziel ETZ | Cíl EÚS
Freistaat Bayern –
Tschechische Republik
Česká republika –
Svobodný stát Bavorsko
2014 – 2020 (INTERREG V)

**FLORA DES
BÖHMERWALDES**
**KVĚTENA
ŠUMAVY**



Taraxacum jugiferum – Alena Lepší – Hartmanice.



**Europäische Union
Evropská unie**
Europäischer Fonds für
regionale Entwicklung
Evropský fond pro
regionální rozvoj



Ziel ETZ | Cíl EÚS
Freistaat Bayern –
Tschechische Republik
Česká republika –
Svobodný stát Bavorsko
2014 – 2020 (INTERREG V)

**FLORA DES
BÖHMERWALDES**
 **KVĚTENÁ
ŠUMAVY**



© Alena Lepší

Taraxacum jugiferum – Alena Lepší – Hartmanice.



**Europäische Union
Evropská unie**
Europäischer Fonds für
regionale Entwicklung
Evropský fond pro
regionální rozvoj



Ziel ETZ | Cíl EÚS
Freistaat Bayern –
Tschechische Republik
Česká republika –
Svobodný stát Bavorsko
2014 – 2020 (INTERREG V)

**FLORA DES
BÖHMERWALDES**
**KVĚTENÁ
ŠUMAVY**



Taraxacum jugiferum – Alena Lepší – Hartmanice.



**Europäische Union
Evropská unie**
Europäischer Fonds für
regionale Entwicklung
Evropský fond pro
regionální rozvoj



Ziel ETZ | Cíl EÚS
Freistaat Bayern –
Tschechische Republik
Česká republika –
Svobodný stát Bavorsko
2014 – 2020 (INTERREG V)

**FLORA DES
BÖHMERWALDES**
KVĚTENA
ŠUMAVY



© Alena Lepší

Taraxacum jugiferum – Alena Lepší – Hartmanice.



**Europäische Union
Evropská unie**
Europäischer Fonds für
regionale Entwicklung
Evropský fond pro
regionální rozvoj



Ziel ETZ | Cíl EÚS
Freistaat Bayern –
Tschechische Republik
Česká republika –
Svobodný stát Bavorsko
2014 – 2020 (INTERREG V)

**FLORA DES
BÖHMERWALDES**
**KVĚTENA
ŠUMAVY**