

## ***Taraxacum exsertiforme* – pampeliška vyčnívající**

*Taraxacum exsertiforme* je druh známý zejména ze západní a střední Evropy, zavlečený na Britské ostrovy. V ČR roste roztroušeně, místy až dosti hojně, zejména v západních, severních a jižních Čechách a na východní Moravě (Kirschner et al. 2007+; Trávníček et al. 2010). Na Šumavě byla pampeliška vyčnívající doposud nalezena na 17 českých, 7 bavorských a jedné rakouské lokalitě. Roste na dosti širokém spektru mezofilních travnatých stanovišť, od luk a pastvin po poloruderální místa v obcích a při okrajích komunikací.

## ***Taraxacum exsertiforme* –**

*Taraxacum exsertiforme* ist eine besonders aus West- und Mitteleuropa bekannte Art, die auf die Britischen Inseln verschleppt wurde. In Tschechien wächst sie zerstreut, stellenweise bis ziemlich häufig, besonders in West-, Nord- und Südböhmen und Ostmähren (Kirschner et al. 2007+; Trávníček et al. 2010). Im Böhmerwald wurde der Ausgezogenlappenförmige Löwenzahn bisher in 17 tschechischen, 7 bayrischen und einer österreichischen Lokalität gefunden. Er wächst an einem ziemlich breiten Spektrum von grasigen Standorten, angefangen mit Wiesen und Weiden bis halbruderale Stellen in Gemeinden und an Straßenrändern.

## **Červený seznam Šumavy/Rote Liste des Böhmerwaldes**

LC (Least Concern/Neohrožené/Nicht gefährdet)

## **Literatura/Literatur**



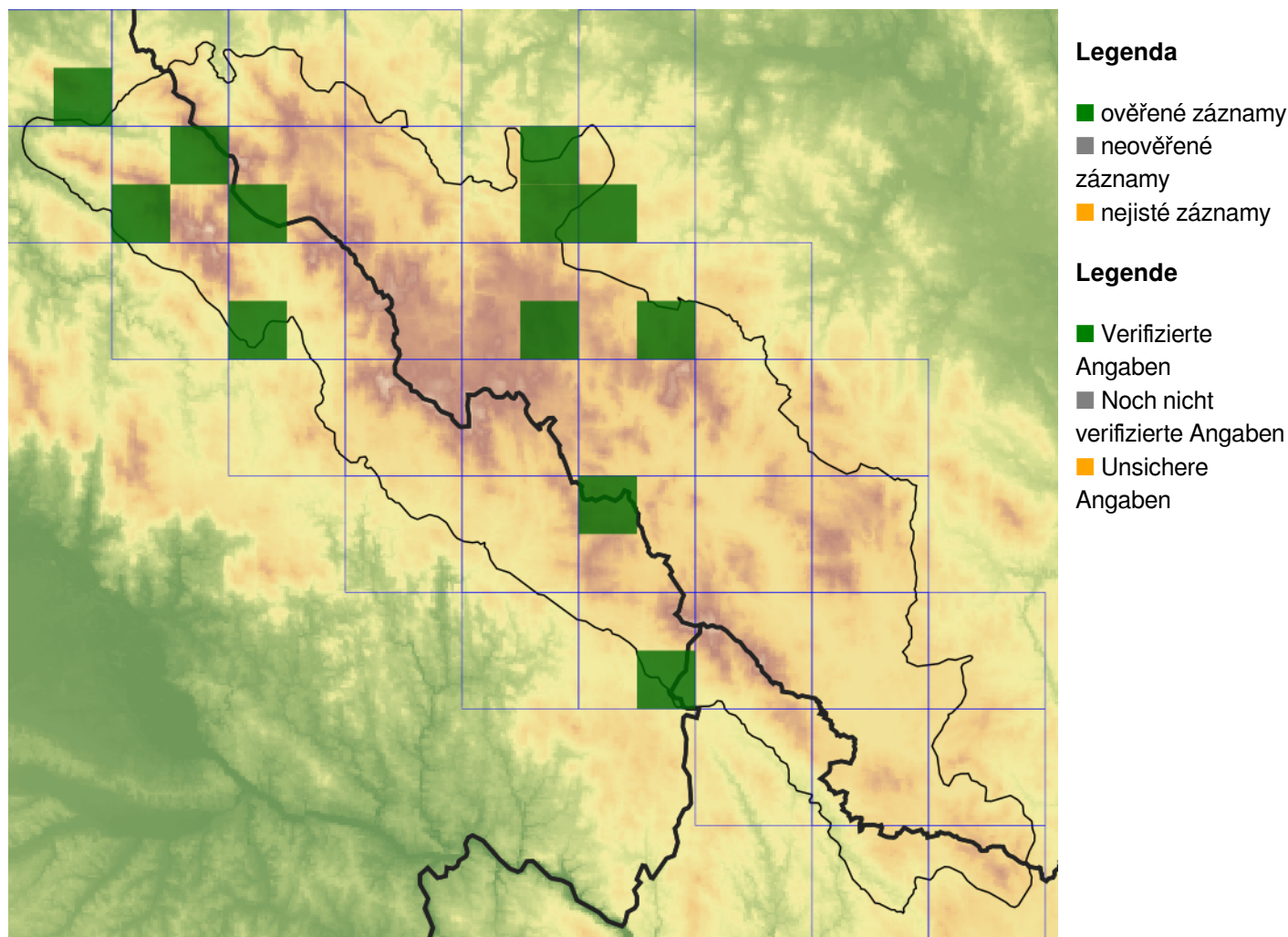
**Europäische Union  
Evropská unie**  
Europäischer Fonds für  
regionale Entwicklung  
Evropský fond pro  
regionální rozvoj



**Ziel ETZ | Cíl EÚS**  
Freistaat Bayern –  
Tschechische Republik  
Česká republika –  
Svobodný stát Bavorsko  
2014 – 2020 (INTERREG V)

  
**FLORA DES  
BÖHMERWALDES**  
**KVĚTENA  
ŠUMAVY**

## Mapa rozšíření/Erweiterungskarte



© Květena Šumavy/Flora des Böhmerwaldes 21/05/2026

Data o rozšíření rostlin pochází z Databáze české flóry a vegetace ([Pladias](#)), bavorské národní databáze ([AFvB](#)) a nově získaných dat v projektu Květena Šumavy. Data jsou zobrazována v síťové mapě založené na kvadrantech středoevropské mapovací sítě 5 × 3 zeměpisné minuty (ca. 5,5 × 5,9 km).

Die Verbreitungsdaten der Pflanzen stammen aus der Datenbank der Tschechischen Flora und Vegetation ([Pladias](#)), der Datenbank zur Flora von Bayern ([AFvB](#)) und neu erfassten Daten aus dem Projekt Flora des Böhmerwaldes. Angaben zur Verbreitung werden basierend auf dem Kartenraster für Mitteleuropa angegeben, abgeleitet von Quadranten mit 5 × 3 Bogenminuten (ca. 5,5 × 5,9 km).



**Evropská unie**  
Evropský fond pro regionální rozvoj



**Ziel ETZ | Cíl EÚS**  
Freistaat Bayern –  
Tschechische Republik  
Česká republika –  
Svobodný stát Bavorsko  
2014 – 2020 (INTERREG V)

FLORA DES  
BÖHMERWALDES

KVĚTENA  
ŠUMAVY

## Fotografie/Fotos



*Taraxacum exsertiforme* – Alena Lepší – Hartmanice.



**Europäische Union  
Evropská unie**  
Europäischer Fonds für  
regionale Entwicklung  
Evropský fond pro  
regionální rozvoj



**Ziel ETZ | Cíl EÚS**  
Freistaat Bayern –  
Tschechische Republik  
Česká republika –  
Svobodný stát Bavorsko  
2014 – 2020 (INTERREG V)

**FLORA DES  
BÖHMERWALDES**  
 **KVĚTENÁ  
ŠUMAVY**



© Alena Lepší

*Taraxacum exsertiforme* – Alena Lepší – Hartmanice.



**Europäische Union  
Evropská unie**  
Europäischer Fonds für  
regionale Entwicklung  
Evropský fond pro  
regionální rozvoj



**Ziel ETZ | Cíl EÚS**  
Freistaat Bayern –  
Tschechische Republik  
Česká republika –  
Svobodný stát Bavorsko  
2014 – 2020 (INTERREG V)

FLORA DES  
BÖHMERWALDES

KVĚTENA  
ŠUMAVY



© Alena Lepší

*Taraxacum exsertiforme* – Alena Lepší – Hartmanice.



**Europäische Union  
Evropská unie**  
Europäischer Fonds für  
regionale Entwicklung  
Evropský fond pro  
regionální rozvoj



**Ziel ETZ | Cíl EÚS**  
Freistaat Bayern –  
Tschechische Republik  
Česká republika –  
Svobodný stát Bavorsko  
2014 – 2020 (INTERREG V)

**FLORA DES  
BÖHMERWALDES**  
KVĚTENA  
ŠUMAVY



***Taraxacum exsertiforme* – Alena Lepší – Hartmanice.**



**Europäische Union  
Evropská unie**  
Europäischer Fonds für  
regionale Entwicklung  
Evropský fond pro  
regionální rozvoj



**Ziel ETZ | Cíl EÚS**  
Freistaat Bayern –  
Tschechische Republik  
Česká republika –  
Svobodný stát Bavorsko  
2014 – 2020 (INTERREG V)

**FLORA DES  
BÖHMERWALDES**  
  
**KVĚTENA  
ŠUMAVY**