

## ***Taraxacum acervatum* – pampeliška zlatožlutá**

Pampeliška zlatožlutá byla dosud nalezena v západní a střední Evropě, kde mnohdy patří k běžným druhům (popsána byla z Finska, kam však byla patrně zavlečena). Také v ČR patří k dosti hojným taxonům, přitom častější je v teplejších oblastech (Kirschner et al. 2007+; Trávníček et al. 2010). Na Šumavě se jedná o roztroušený druh, dosud nalezený na české a bavorské straně, celkem asi na 17 (ČR) a 4 (Bavorsko) lokalitách, nejčastěji se vyskytuje v obecních trávnících a travnatých lemech komunikací.

## ***Taraxacum acervatum* – Haufenblättriger Löwenzahn**

Der Haufenblättrige Löwenzahn wurde bisher in West- und Mitteleuropa gefunden, wo er manchmal zu den gewöhnlichen Arten gehört (er wurde aus Finnland beschrieben, wohin er jedoch wahrscheinlich verschleppt wurde). Auch in Tschechien gehört er zu den ziemlich häufigen Taxa, häufiger kommt er dabei in wärmeren Gebieten vor (Kirschner et al. 2007+; Trávníček et al. 2010). Im Böhmerwald handelt es sich um eine zerstreute Art, bisher auf tschechischer und bayerischer Seite gefunden, insgesamt etwa in 17 (Tschechien) und 4 (Bayern) Lokalitäten, am häufigsten kommt er in Gemeinderasen und an grasigen Straßenrändern vor.

## **Červený seznam Šumavy/Rote Liste des Böhmerwaldes**

LC (Least Concern/Neohrožené/Nicht gefährdet)

## **Literatura/Literatur**



**Europäische Union  
Evropská unie**  
Europäischer Fonds für  
regionale Entwicklung  
Evropský fond pro  
regionální rozvoj



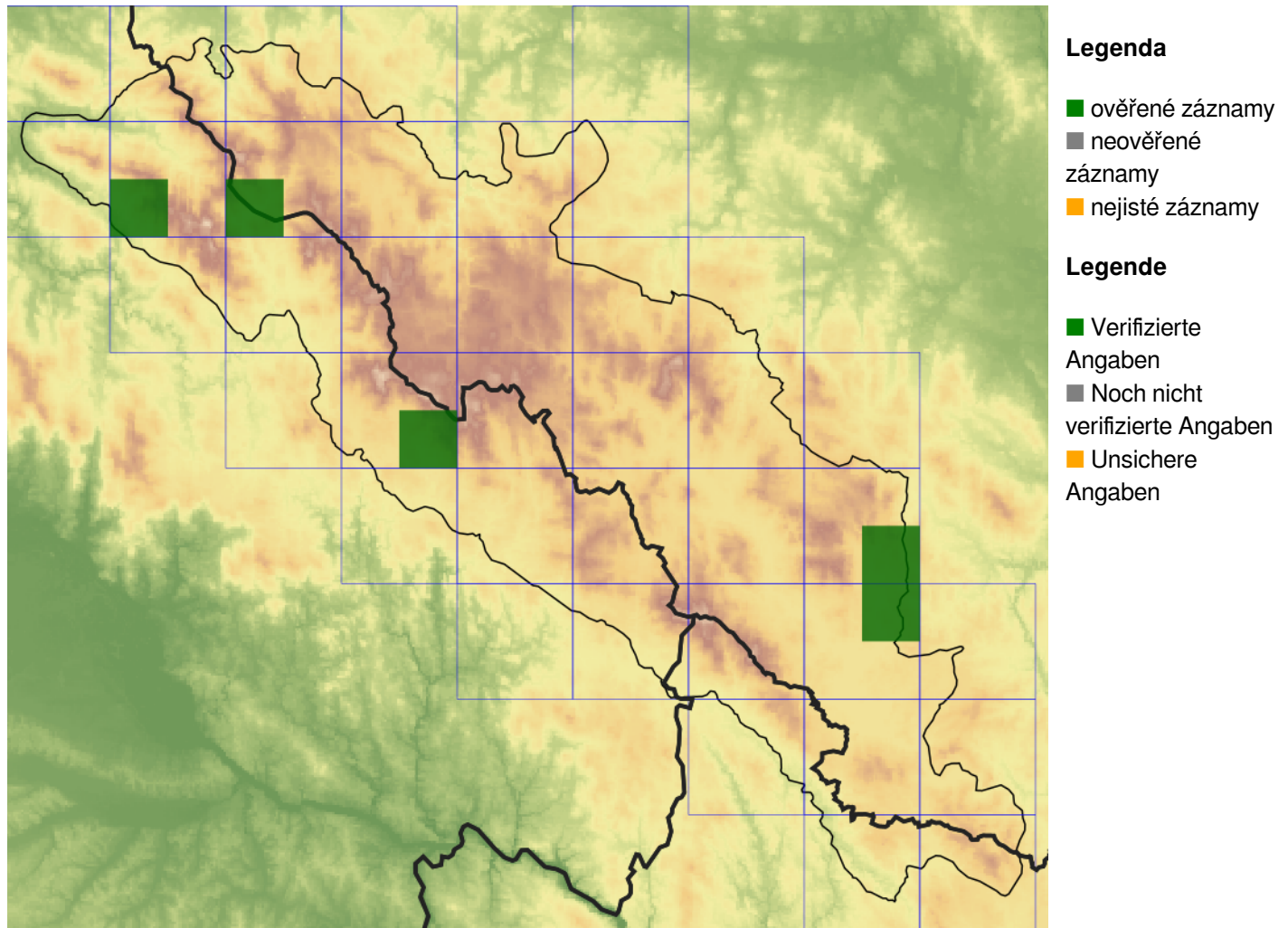
**Ziel ETZ | Cíl EÚS**  
Freistaat Bayern –  
Tschechische Republik  
Česká republika –  
Svobodný stát Bavorsko  
2014 – 2020 (INTERREG V)



FLORA DES  
BÖHMERWALDES

KVĚTENA  
ŠUMAVY

## Mapa rozšíření/Erweiterungskarte



© Květena Šumavy/Flora des Böhmerwaldes 16/06/2026

Data o rozšíření rostlin pochází z Databáze české flóry a vegetace ([Pladias](#)), bavorské národní databáze ([AFvB](#)) a nově získaných dat v projektu Květena Šumavy. Data jsou zobrazována v síťové mapě založené na kvadrantech středoevropské mapovací sítě 5 × 3 zeměpisné minuty (ca. 5,5 × 5,9 km).

Die Verbreitungsdaten der Pflanzen stammen aus der Datenbank der Tschechischen Flora und Vegetation ([Pladias](#)), der Datenbank zur Flora von Bayern ([AFvB](#)) und neu erfassten Daten aus dem Projekt Flora des Böhmerwaldes. Angaben zur Verbreitung werden basierend auf dem Kartenraster für Mitteleuropa angegeben, abgeleitet von Quadranten mit 5 × 3 Bogenminuten (ca. 5,5 × 5,9 km).



**Evropská unie**  
Evropský fond pro regionální rozvoj



**Ziel ETZ | Cíl EÚS**  
Freistaat Bayern –  
Tschechische Republik  
Česká republika –  
Svobodný stát Bavorsko  
2014 – 2020 (INTERREG V)



## Fotografie/Fotos



**Europäische Union  
Evropská unie**  
Europäischer Fonds für  
regionale Entwicklung  
Evropský fond pro  
regionální rozvoj



**Ziel ETZ | Cíl EÚS**  
Freistaat Bayern –  
Tschechische Republik  
Česká republika –  
Svobodný stát Bavorsko  
2014 – 2020 (INTERREG V)

**FLORA DES  
BÖHMERWALDES**  **KVĚTENA  
ŠUMAVY**