

## **Sparganium natans – zevar nejmenší**

Cirkumboreálně rozšířený druh, který v Evropě zasahuje na jih do jižního Španělska, Itálie a Bulharska. V centrální části Evropy je vzácný, izolovaně roste ve vysokých pohořích a oblastech mokřadů. Na Šumavě bylo těžiště rozšíření v Hornovltavské kotlině mezi Dobrou na Šumavě a Želnavou, kde se vzácně vyskytuje dosud. Před vybudováním Lipenské nádrže rostl také u Černé v Pošumaví a Frymburka a kdysi se vyskytoval i v Pestřici. U rybníka Olšina byl zjištěn naposledy koncem 50. let 20. století. Snad dosud roste v odvodňovacích stužkách v blízkosti Bedřichovského rašeliniště u Světlíku. Ze západní části Šumavy pochází starý údaj od Prášil, kde jej pozoroval E. Purkyně (Purkyně in Čelakovský 1883). Na bavorské straně v minulosti rostl na Javorském a Roklanském jezeře a na Großer Filz u Riedlhütte. Všechny tyto výskyty jsou však v současnosti nezvěstné. Historický údaj z Rakouska od Bad Leonfeldenu již zřejmě leží mimo vymezené území. Druh roste na zrašelinělých okrajích jezer, v tůňkách s rašelinným nebo bahnitým dnem a v odvodňovacích příkopech. Je kriticky ohrožen pokračující eutrofizací lokalit a zzemňováním.

## **Sparganium natans – Zwerg-Igelkolben**

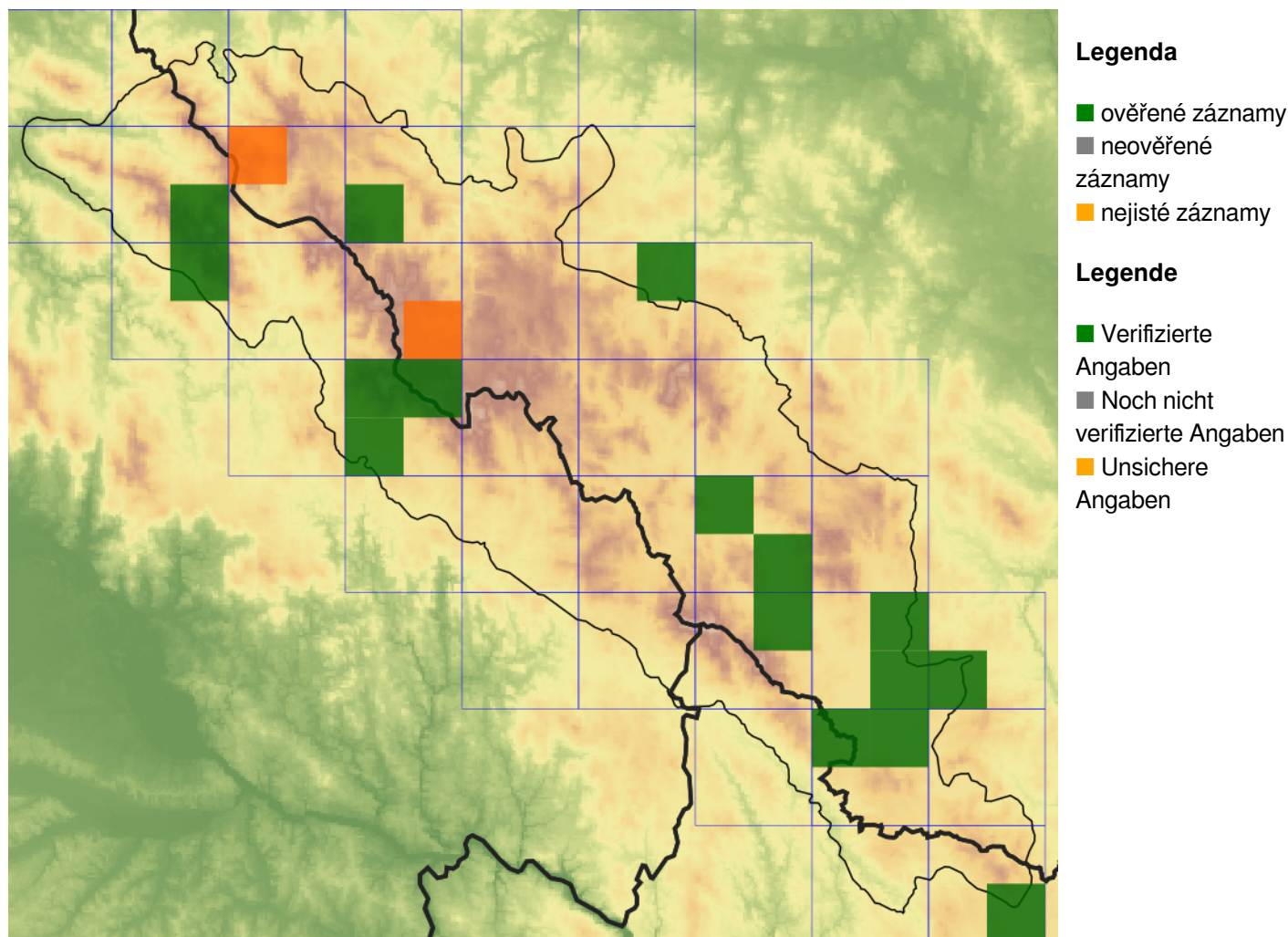
Cirkumboreálně rozšířený druh, který v Evropě zasahuje na jih do jižního Španělska, Itálie a Bulharska. V centrální části Evropy je vzácný, izolovaně roste ve vysokých pohořích a oblastech mokřadů. Na Šumavě bylo těžiště rozšíření v Hornovltavské kotlině mezi Dobrou na Šumavě a Želnavou, kde se vzácně vyskytuje dosud. Před vybudováním Lipenské nádrže rostl také u Černé v Pošumaví a Frymburka a kdysi se vyskytoval i v Pestřici. U rybníka Olšina byl zjištěn naposledy koncem 50. let 20. století. Snad dosud roste v odvodňovacích stužkách v blízkosti Bedřichovského rašeliniště u Světlíku. Ze západní části Šumavy pochází starý údaj od Prášil, kde jej pozoroval E. Purkyně (Purkyně in Čelakovský 1883). Na bavorské straně v minulosti rostl na Javorském a Roklanském jezeře a na Großer Filz u Riedlhütte. Všechny tyto výskyty jsou však v současnosti nezvěstné. Historický údaj z Rakouska od Bad Leonfeldenu již zřejmě leží mimo vymezené území. Druh roste na zrašelinělých okrajích jezer, v tůňkách s rašelinným nebo bahnitým dnem a v odvodňovacích příkopech. Je kriticky ohrožen pokračující eutrofizací lokalit a zzemňováním.

## **Červený seznam Šumavy/Rote Liste des Böhmerwaldes**

CR (Critically Endangered/Kriticky ohrožené/Vom Aussterben bedroht) [C2a(i)]

## **Literatura/Literatur**

## Mapa rozšíření/Erweiterungskarte



© Květena Šumavy/Flora des Böhmerwaldes 21/04/2026

Data o rozšíření rostlin pochází z Databáze české flóry a vegetace ([Pladias](#)), bavorské národní databáze ([AFvB](#)) a nově získaných dat v projektu Květena Šumavy. Data jsou zobrazována v síťové mapě založené na kvadrantech středoevropské mapovací sítě 5 × 3 zeměpisné minuty (ca. 5,5 × 5,9 km).

Die Verbreitungsdaten der Pflanzen stammen aus der Datenbank der Tschechischen Flora und Vegetation ([Pladias](#)), der Datenbank zur Flora von Bayern ([AFvB](#)) und neu erfassten Daten aus dem Projekt Flora des Böhmerwaldes. Angaben zur Verbreitung werden basierend auf dem Kartenraster für Mitteleuropa angegeben, abgeleitet von Quadranten mit 5 × 3 Bogenminuten (ca. 5,5 × 5,9 km).



**Evropská unie**  
Evropský fond pro regionální rozvoj



**Ziel ETZ | Cíl EÚS**  
Freistaat Bayern –  
Tschechische Republik  
Česká republika –  
Svobodný stát Bavorsko  
2014 – 2020 (INTERREG V)

FLORA DES  
BÖHMERWALDES

KVĚTENA  
ŠUMAVY

## Fotografie/Fotos



*Sparganium natans* – Petr Kouřecký – Dobrá, Vltavský luh.



**Europäische Union  
Evropská unie**  
Europäischer Fonds für  
regionale Entwicklung  
Evropský fond pro  
regionální rozvoj



**Ziel ETZ | Cíl EÚS**  
Freistaat Bayern –  
Tschechische Republik  
Česká republika –  
Svobodný stát Bavorsko  
2014 – 2020 (INTERREG V)

FLORA DES  
BÖHMERWALDES



KVĚTENA  
ŠUMAVY





© Petr Koutecký

***Sparganium natans* – Petr Koutecký – Dobrá, Vltavský luh.**



**Europäische Union  
Evropská unie**  
Europäischer Fonds für  
regionale Entwicklung  
Evropský fond pro  
regionální rozvoj



**Ziel ETZ | Cíl EÚS**  
Freistaat Bayern –  
Tschechische Republik  
Česká republika –  
Svobodný stát Bavorsko  
2014 – 2020 (INTERREG V)

**FLORA DES  
BÖHMERWALDES**  
 **KVĚTENA  
ŠUMAVY**



*Sparganium natans* – Petr Koutecký – Dobrá, Vltavský luh.



**Europäische Union  
Evropská unie**  
Europäischer Fonds für  
regionale Entwicklung  
Evropský fond pro  
regionální rozvoj



**Ziel ETZ | Cíl EÚS**  
Freistaat Bayern –  
Tschechische Republik  
Česká republika –  
Svobodný stát Bavorsko  
2014 – 2020 (INTERREG V)

FLORA DES  
BÖHMERWALDES



KVĚTENA  
ŠUMAVY