

***Silene noctiflora* – silenka noční, knotovka noční**

Areál silenky noční sahá od Britských ostrovů přes střední a východní Evropu a jižní Skandinávii až na západní Sibiř po Altaj. Zavlčena je i v Severní Americe. Tento archeofyt s těžištěm výskytu v termofytiku je výjimečně zavlčán i do vyšších poloh. Na Šumavě byl zaznamenán pouze dvakrát v JV části území, a to u Nové Vísy a Zbytin (Wild et al. 2019). Setkáme se s ním na ruderalních stanovištích, jako jsou rumišťe, okraje cest a úhory. Vyhledává suché živinami bohaté a spíše vápnité půdy.

Nejvyšší výskyt: 1015 m n. m.

***Silene noctiflora* – Acker-Lichtnelke, Acker-Leimkraut**

Das Areal des Acker-Leimkrautes reicht von den Britischen Inseln über Mittel- und Osteuropa und Südsandinavien nach Westsibirien bis ins Altai-Gebirge. Es ist auch in Nordamerika verschleppt. Dieser Archäophyt mit dem Schwerpunkt des Vorkommens im Thermophytikum wird ausnahmsweise auch in höhere Lagen verschleppt. Im Böhmerwald wurde es nur zweimal im südöstlichen Teil des Gebietes festgestellt, nämlich bei Nová Víska und Zbytiny (Wild et al. 2019). Wir finden es auf ruderalen Standorten, welche Schuttplätze, Straßenränder und Brachen darstellen. Es sucht trockene, nährstoffreiche und eher kalkhaltige Böden auf.

Nejvyšší výskyt: 1015 m n. m.

Červený seznam Šumavy/Rote Liste des Böhmerwaldes

NA (Not Applicable/Nevhodné pro hodnocení/Bewertungsungeeignet)

Literatura/Literatur

Wild J., Kaplan Z., Danihelka J., Petřík P., Chytrý M., Novotný P., Rohn M., Šulc V., Brůna J., Chobot K., Ekrt L., Holubová D., Knollová I., Kocián P., Štech M., Štěpánek J. & Zouhar V. (2019) Plant distribution data for the Czech Republic integrated in the Pladias database. – *Preslia* 91: 1–24. Dostupné z: <https://pladias.cz/> [cit. 2020-22].



**Europäische Union
Evropská unie**
Europäischer Fonds für
regionale Entwicklung
Evropský fond pro
regionální rozvoj



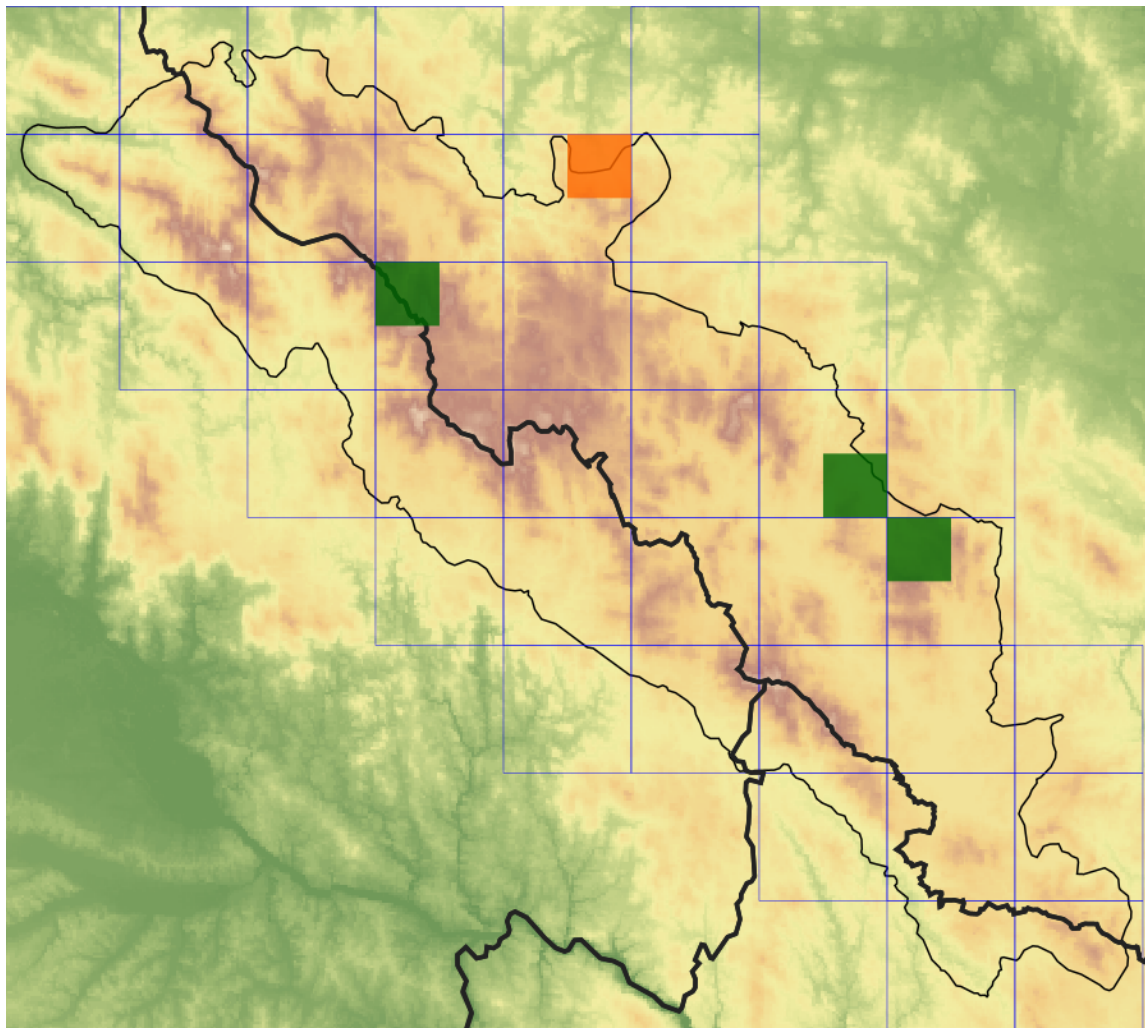
Ziel ETZ | Cíl EÚS
Freistaat Bayern –
Tschechische Republik
Česká republika –
Svobodný stát Bavorsko
2014 – 2020 (INTERREG V)



FLORA DES
BÖHMERWALDES

KVĚTENA
ŠUMAVY

Mapa rozšíření/Erweiterungskarte



Legenda

- ověřené záznamy
- neověřené záznamy
- nejisté záznamy

Legende

- Verifizierte Angaben
- Noch nicht verifizierte Angaben
- Unsichere Angaben

© Květena Šumavy/Flora des Böhmerwaldes 21/04/2026

Data o rozšíření rostlin pochází z Databáze české flóry a vegetace ([Pladias](#)), bavorské národní databáze ([AFvB](#)) a nově získaných dat v projektu Květena Šumavy. Data jsou zobrazována v síťové mapě založené na kvadrantech středoevropské mapovací sítě 5 × 3 zeměpisné minuty (ca. 5,5 × 5,9 km).

Die Verbreitungsdaten der Pflanzen stammen aus der Datenbank der Tschechischen Flora und Vegetation ([Pladias](#)), der Datenbank zur Flora von Bayern ([AFvB](#)) und neu erfassten Daten aus dem Projekt Flora des Böhmerwaldes. Angaben zur Verbreitung werden basierend auf dem Kartenraster für Mitteleuropa angegeben, abgeleitet von Quadranten mit 5 × 3 Bogenminuten (ca. 5,5 × 5,9 km).



Evropská unie
Evropský fond pro regionální rozvoj



Ziel ETZ | Cíl EÚS
Freistaat Bayern –
Tschechische Republik
Česká republika –
Svobodný stát Bavorsko
2014 – 2020 (INTERREG V)

FLORA DES
BÖHMERWALDES

KVĚTENA
ŠUMAVY

Fotografie/Fotos



**Europäische Union
Evropská unie**
Europäischer Fonds für
regionale Entwicklung
Evropský fond pro
regionální rozvoj



Ziel ETZ | Cíl EÚS
Freistaat Bayern –
Tschechische Republik
Česká republika –
Svobodný stát Bavorsko
2014 – 2020 (INTERREG V)

**FLORA DES
BÖHMERWALDES**
**KVĚTENA
ŠUMAVY**