

***Serratula tinctoria* – srpice barvířská**

Srpice barvířská roste nejčastěji na střídavě vlhkých loukách a ve světlých střídavě vlhkých a teplomilných doubravách. Srpice je temperátní evropský druh, který se většinou vyhýbá horám a také na Šumavě byla zaznamenána pouze ojediněle na okraji území, a to na severním okraji v oblasti Javorníku u Strašína (Procházka & Vaněček 1969) a na loukách západně od Lhoty pod Kůstrým (Skalický 1993) a dále na východě ve VVP Boletice u bývalých Vitěšovic (Vydrová in NDOP 2003). V bavorské a rakouské části Šumavy neroste.

***Serratula tinctoria* – Färber-Scharte**

Srpice barvířská roste nejčastěji na střídavě vlhkých loukách a ve světlých střídavě vlhkých a teplomilných doubravách. Srpice je temperátní evropský druh, který se většinou vyhýbá horám a také na Šumavě byla zaznamenána pouze ojediněle na okraji území, a to na severním okraji v oblasti Javorníku u Strašína (Procházka & Vaněček 1969) a na loukách západně od Lhoty pod Kůstrým (Skalický 1993) a dále na východě ve VVP Boletice u bývalých Vitěšovic (Vydrová in NDOP 2003). V bavorské a rakouské části Šumavy neroste.

Červený seznam Šumavy/Rote Liste des Böhmerwaldes

NT (Near Threatened/Blízké ohrožení/Potenziell gefährdet)

Literatura/Literatur



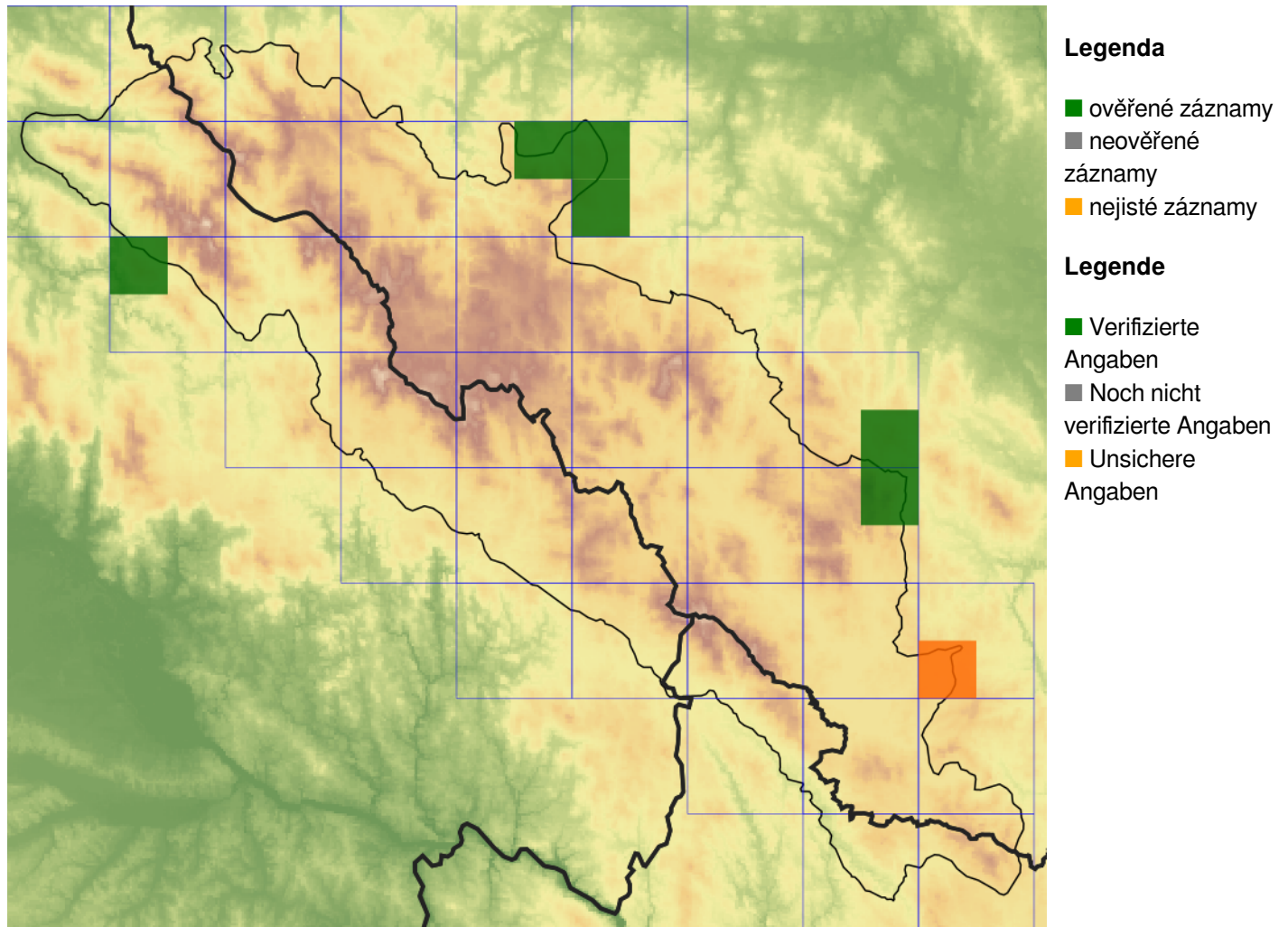
**Europäische Union
Evropská unie**
Europäischer Fonds für
regionale Entwicklung
Evropský fond pro
regionální rozvoj



Ziel ETZ | Cíl EÚS
Freistaat Bayern –
Tschechische Republik
Česká republika –
Svobodný stát Bavorsko
2014 – 2020 (INTERREG V)


**FLORA DES
BÖHMERWALDES** **KVĚTENA
ŠUMAVY**

Mapa rozšíření/Erweiterungskarte



© Květena Šumavy/Flora des Böhmerwaldes 23/04/2026

Data o rozšíření rostlin pochází z Databáze české flóry a vegetace ([Pladias](#)), bavorské národní databáze ([AFvB](#)) a nově získaných dat v projektu Květena Šumavy. Data jsou zobrazována v síťové mapě založené na kvadrantech středoevropské mapovací sítě 5 × 3 zeměpisné minuty (ca. 5,5 × 5,9 km).

Die Verbreitungsdaten der Pflanzen stammen aus der Datenbank der Tschechischen Flora und Vegetation ([Pladias](#)), der Datenbank zur Flora von Bayern ([AFvB](#)) und neu erfassten Daten aus dem Projekt Flora des Böhmerwaldes. Angaben zur Verbreitung werden basierend auf dem Kartenraster für Mitteleuropa angegeben, abgeleitet von Quadranten mit 5 × 3 Bogenminuten (ca. 5,5 × 5,9 km).



Evropská unie
Evropský fond pro regionální rozvoj



Ziel ETZ | Cíl EÚS
Freistaat Bayern –
Tschechische Republik
Česká republika –
Svobodný stát Bavorsko
2014 – 2020 (INTERREG V)



Fotografie/Fotos



***Serratula tinctoria* – Alena Vydrová – Boletice.**



**Europäische Union
Evropská unie**
Europäischer Fonds für
regionale Entwicklung
Evropský fond pro
regionální rozvoj



Ziel ETZ | Cíl EÚS
Freistaat Bayern –
Tschechische Republik
Česká republika –
Svobodný stát Bavorsko
2014 – 2020 (INTERREG V)

**FLORA DES
BÖHMERWALDES**

**KVĚTENA
ŠUMAVY**



***Serratula tinctoria* – Alena Vydrová – Boletice.**



**Europäische Union
Evropská unie**
Europäischer Fonds für
regionale Entwicklung
Evropský fond pro
regionální rozvoj



Ziel ETZ | Cíl EÚS
Freistaat Bayern –
Tschechische Republik
Česká republika –
Svobodný stát Bavorsko
2014 – 2020 (INTERREG V)


**FLORA DES
BÖHMERWALDES**



Serratula tinctoria – Alena Vydrová – Boletice.



**Europäische Union
Evropská unie**
Europäischer Fonds für
regionale Entwicklung
Evropský fond pro
regionální rozvoj



Ziel ETZ | Cíl EÚS
Freistaat Bayern –
Tschechische Republik
Česká republika –
Svobodný stát Bavorsko
2014 – 2020 (INTERREG V)

**FLORA DES
BÖHMERWALDES**
**KVĚTENA
ŠUMAVY**