

## *Athyrium distentifolium* – papratka horská

Tento cirkumpolární druh s boreo-montánním rozšířením se na Šumavě vyskytuje roztroušeně ve všech vyšších polohách převážně nad 1000 m. Ojedinelé výskyty v nižších nadmořských výškách okolo 900 m nebo až 830 m (Javorná), představují výskyty v zařízlých údolích potoků. Papratka horská snáší vyšší zástin a roste zde typicky v horských smrčínách, acidofilních horských bučinách a v nivách potoků. Druh je však velmi dobře schopen existovat i na přímém oslunění např. v ledovcových karech. Výskyt ve vyšších polohách je bezesporu vázán na vyšší vzdušnou vlhkost těchto poloh. Papratka horská může místy, zejména v nivách potoků a ledovcových karech vytvářet i typické kompaktní porosty vysokobylinných kapradinových niv sv. *Dryopterido-Athyrium distentifolii*. Zdá se, že druh není v oblasti přímo ohrožen, a to ani změnami lesních kultur ani gradací kůrovcové kalamity.

Z bavorské strany Šumavy, např. na Velkého Javoru, je ojedinelé uváděn kříženec obou druhů *A. xreichsteinii* (Schneller & Rasbach 1984). Tento kříženec může vznikat na společných lokalitách rodičovských druhů a vyznačuje se intermediárním habitem a kompletně abortovanými výtrusy. Je pravděpodobné, že se na Šumavě vyskytuje na dalších společných lokalitách obou druhů a jeho hledání je tedy potřeba věnovat zvýšenou pozornost.

Nejvyšší výskyt: 1450 m n. m.

## *Athyrium distentifolium* – Gebirgs-Frauenfarn

Diese zirkumpolare Art mit einer boreo-montanen Verbreitung kommt im Böhmerwald in allen höheren Lagen überwiegend über 1.000 m zerstreut vor. Vereinzelte Vorkommen in niedrigeren Meereshöhen um 900 m oder bis 830 m (Javorná) sind in eingeschnittenen Bachtälern zu finden. Der Gebirgs-Frauenfarn verträgt eine höhere Beschattung und wächst typischer Weise in Hochlagen-Fichtenwäldern, azidophilen hochmontanen Buchenwäldern und in Bachauen. Die Art kann jedoch auch sehr gut bei direkter Sonneneinstrahlung, z. B. in den Seekaren existieren. Das Vorkommen in höheren Lagen hängt dort zweifellos mit der höheren Luftfeuchtigkeit zusammen. Der Gebirgs-Frauenfarn kann stellenweise, vor allem in Bachauen und Seekaren auch typische dichte Bestände hochwüchsiger Farnfluren des Verbandes *Dryopterido-Athyrium distentifolii* bilden. Die Art scheint im Gebiet weder durch Veränderungen in der Waldwirtschaft noch durch die Gradation des Borkenkäfers direkt bedroht zu sein.

Von der bayerischen Seite des Böhmerwaldes, z. B. am Großen Arber, wird vereinzelt die Hybride der beiden Arten, *A. xreichsteinii* (Schneller & Rasbach 1984). Diese Hybride kann an Orten entstehen, an denen beide Elternarten zusammen vorkommen und zeichnet sich durch das intermediäre Habitat und komplett abortierte Sporen aus. Es ist zu erwarten, dass sie im Böhmerwald an weiteren Orten gemeinsam mit den Elternarten zu finden ist. Die Nachsuche nach dieser Sippe verdient erhöhte Aufmerksamkeit.

Nejvyšší výskyt: 1450 m n. m.

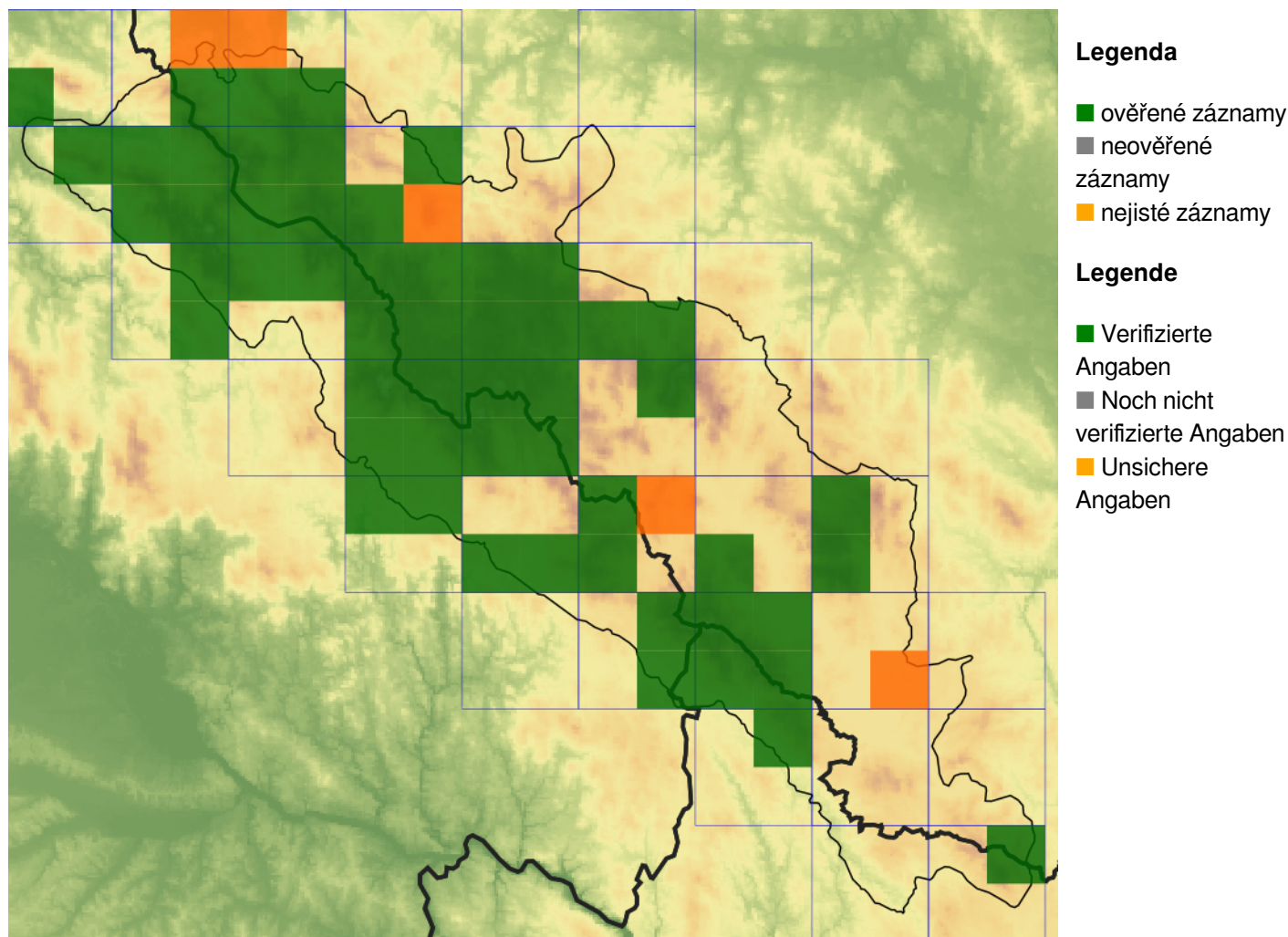
## Červený seznam Šumavy/Rote Liste des Böhmerwaldes

LC (Least Concern/Neohrožené/Nicht gefährdet)

## Literatura/Literatur

Schneller J. J. & Rasbach H. (1984) Hybrids and polyploidy in the genus *Athyrium* (Pteridophyta) in Europe. – *Botanica Helvetica* 94: 81–99.

## Mapa rozšíření/Erweiterungskarte



© Květena Šumavy/Flora des Böhmerwaldes 23/04/2026

Data o rozšíření rostlin pochází z Databáze české flóry a vegetace ([Pladias](#)), bavorské národní databáze ([AFvB](#)) a nově získaných dat v projektu Květena Šumavy. Data jsou zobrazována v síťové mapě založené na kvadrantech středoevropské mapovací sítě 5 × 3 zeměpisné minuty (ca. 5,5 × 5,9 km).

Die Verbreitungsdaten der Pflanzen stammen aus der Datenbank der Tschechischen Flora und Vegetation ([Pladias](#)), der Datenbank zur Flora von Bayern ([AFvB](#)) und neu erfassten Daten aus dem Projekt Flora des Böhmerwaldes. Angaben zur Verbreitung werden basierend auf dem Kartenraster für Mitteleuropa angegeben, abgeleitet von Quadranten mit 5 × 3 Bogenminuten (ca. 5,5 × 5,9 km).



**Evropská unie**  
Evropský fond pro regionální rozvoj



**Ziel ETZ | Cíl EÚS**  
Freistaat Bayern –  
Tschechische Republik  
Česká republika –  
Svobodný stát Bavorsko  
2014 – 2020 (INTERREG V)

FLORA DES  
BÖHMERWALDES

KVĚTENA  
ŠUMAVY

## Fotografie/Fotos



*Athyrium distentifolium* – Pavla Čížková – Smrčina (vrchol).



**Europäische Union  
Evropská unie**  
Europäischer Fonds für  
regionale Entwicklung  
Evropský fond pro  
regionální rozvoj



**Ziel ETZ | Cíl EÚS**  
Freistaat Bayern –  
Tschechische Republik  
Česká republika –  
Svobodný stát Bavorsko  
2014 – 2020 (INTERREG V)

FLORA DES  
BÖHMERWALDES

KVĚTENA  
ŠUMAVY



© Petr Kouček

*Athyrium distentifolium* – Petr Kouček – Černé jezero.



**Europäische Union  
Evropská unie**  
Europäischer Fonds für  
regionale Entwicklung  
Evropský fond pro  
regionální rozvoj



**Ziel ETZ | Cíl EÚS**  
Freistaat Bayern –  
Tschechische Republik  
Česká republika –  
Svobodný stát Bavorsko  
2014 – 2020 (INTERREG V)

**FLORA DES  
BÖHMERWALDES**  
  
**KVĚTENA  
ŠUMAVY**



© Petr Koutecký

*Athyrium distentifolium* – Petr Koutecký – Černé jezero.



**Europäische Union  
Evropská unie**  
Europäischer Fonds für  
regionale Entwicklung  
Evropský fond pro  
regionální rozvoj



**Ziel ETZ | Cíl EÚS**  
Freistaat Bayern –  
Tschechische Republik  
Česká republika –  
Svobodný stát Bavorsko  
2014 – 2020 (INTERREG V)

**FLORA DES  
BÖHMERWALDES**  
  
**KVĚTENA  
ŠUMAVY**



***Athyrium distentifolium* – Petr Koutecký – Černé jezero.**



***Athyrium distentifolium* – David Půbal – Černé jezero.**



**Europäische Union  
Evropská unie**  
Europäischer Fonds für  
regionale Entwicklung  
Evropský fond pro  
regionální rozvoj



**Ziel ETZ | Cíl EÚS**  
Freistaat Bayern –  
Tschechische Republik  
Česká republika –  
Svobodný stát Bavorsko  
2014 – 2020 (INTERREG V)

**FLORA DES  
BÖHMERWALDES**  
**KVĚTENÁ  
ŠUMAVY**



***Athyrium distentifolium* – Libor Ekr – Plešné jezero.**



**Europäische Union  
Evropská unie**  
Europäischer Fonds für  
regionale Entwicklung  
Evropský fond pro  
regionální rozvoj



**Ziel ETZ | Cíl EÚS**  
Freistaat Bayern –  
Tschechische Republik  
Česká republika –  
Svobodný stát Bavorsko  
2014 – 2020 (INTERREG V)

**FLORA DES  
BÖHMERWALDES**  
**KVĚTENÁ  
ŠUMAVY**



© Petr Koutecký

***Athyrium distentifolium* – Petr Koutecký – Černé jezero.**



**Europäische Union  
Evropská unie**  
Europäischer Fonds für  
regionale Entwicklung  
Evropský fond pro  
regionální rozvoj



**Ziel ETZ | Cíl EÚS**  
Freistaat Bayern –  
Tschechische Republik  
Česká republika –  
Svobodný stát Bavorsko  
2014 – 2020 (INTERREG V)

**FLORA DES  
BÖHMERWALDES**  
  
**KVĚTENA  
ŠUMAVY**



© Petr Koutecký

*Athyrium distentifolium* – Petr Koutecký – Černé jezero.

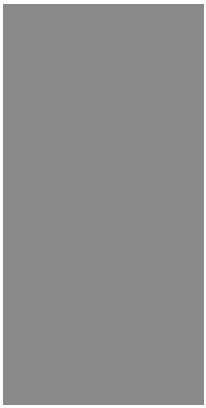


**Europäische Union  
Evropská unie**  
Europäischer Fonds für  
regionale Entwicklung  
Evropský fond pro  
regionální rozvoj



**Ziel ETZ | Cíl EÚS**  
Freistaat Bayern –  
Tschechische Republik  
Česká republika –  
Svobodný stát Bavorsko  
2014 – 2020 (INTERREG V)

**FLORA DES  
BÖHMERWALDES**  
 **KVĚTENA  
ŠUMAVY**



***Athyrium distentifolium* – David Půbal – Černé jezero.**



**Europäische Union  
Evropská unie**  
Europäischer Fonds für  
regionale Entwicklung  
Evropský fond pro  
regionální rozvoj



**Ziel ETZ | Cíl EÚS**  
Freistaat Bayern –  
Tschechische Republik  
Česká republika –  
Svobodný stát Bavorsko  
2014 – 2020 (INTERREG V)

  
FLORA DES  
BÖHMERWALDES }  
KVĚTEN  
ŠUMAVY