

## ***Senecio jacobaea* – starček přímětník**

Eurasijský druh, roste téměř v celé Evropě a v Asii až po Bajkal, ve střední Evropě patří k běžným druhům nižších a středních poloh. Na Šumavě se vyskytuje převážně v okrajových částech pohoří, kam proniká z nižších poloh podhůří, ale občas se objevuje i na druhotných stanovištích, a to i v centrálních částech pohoří (zjištěné výškové maximum je asi 1240 m). Stanovištěm jsou okraje převážně lesních porostů, křovinaté meze, do souvisle zalesněných částí území proniká např. podél komunikací, kam je nejspíše zavlékán se štěrkem. V území se vyskytuje jen tetraploidní nominátní poddruh (subsp. *jacobaea*).

## ***Senecio jacobaea* – Jakobs-Greiskraut**

Eurasijský druh, roste téměř v celé Evropě a v Asii až po Bajkal, ve střední Evropě patří k běžným druhům nižších a středních poloh. Na Šumavě se vyskytuje převážně v okrajových částech pohoří, kam proniká z nižších poloh podhůří, ale občas se objevuje i na druhotných stanovištích, a to i v centrálních částech pohoří (zjištěné výškové maximum je asi 1240 m). Stanovištěm jsou okraje převážně lesních porostů, křovinaté meze, do souvisle zalesněných částí území proniká např. podél komunikací, kam je nejspíše zavlékán se štěrkem. V území se vyskytuje jen tetraploidní nominátní poddruh (subsp. *jacobaea*).

## **Červený seznam Šumavy/Rote Liste des Böhmerwaldes**

LC (Least Concern/Neohrožené/Nicht gefährdet)

## **Literatura/Literatur**



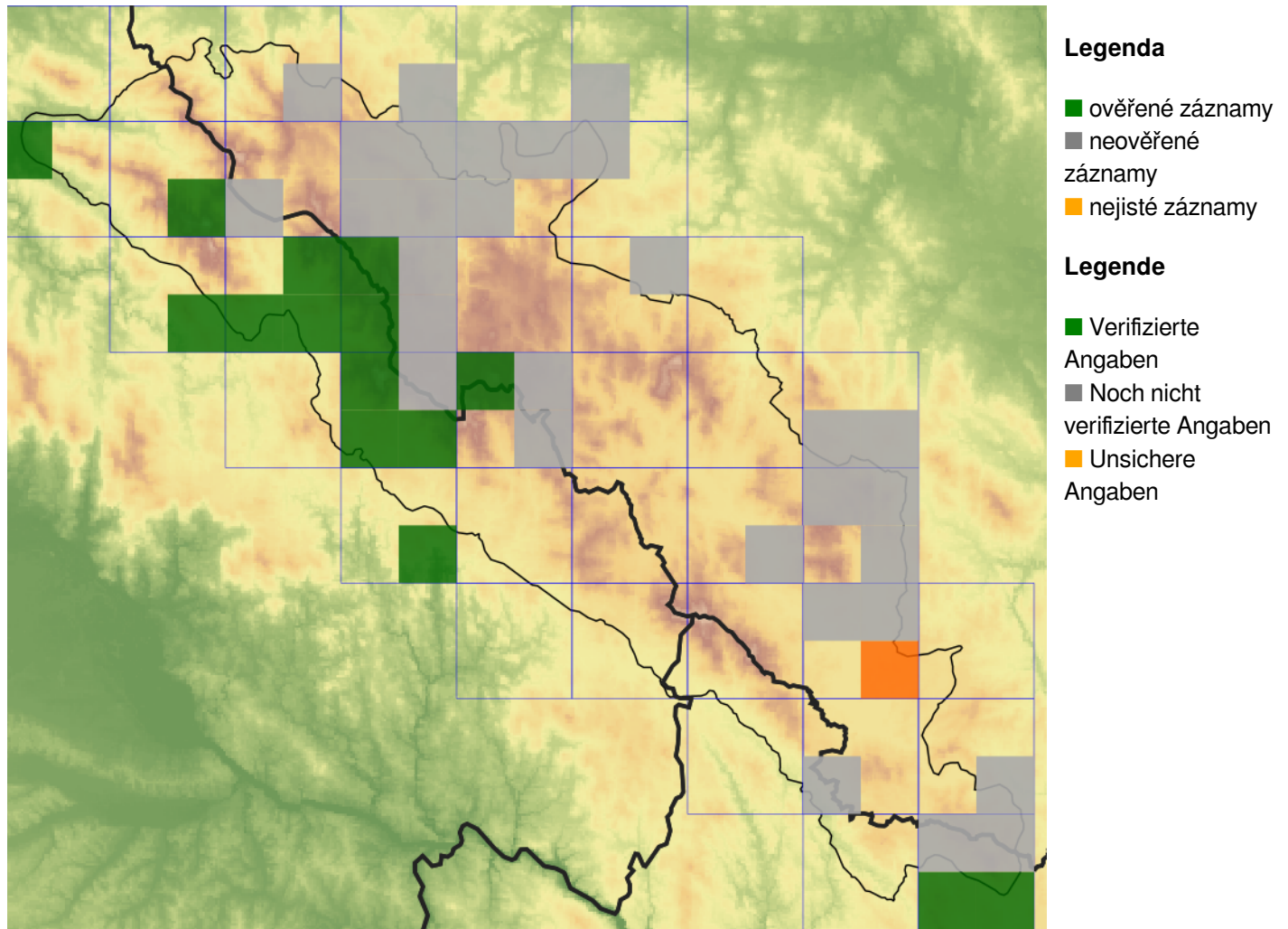
**Europäische Union  
Evropská unie**  
Europäischer Fonds für  
regionale Entwicklung  
Evropský fond pro  
regionální rozvoj



**Ziel ETZ | Cíl EÚS**  
Freistaat Bayern –  
Tschechische Republik  
Česká republika –  
Svobodný stát Bavorsko  
2014 – 2020 (INTERREG V)

  
**FLORA DES  
BÖHMERWALDES** **KVĚTENA  
ŠUMAVY**

## Mapa rozšíření/Erweiterungskarte



© Květena Šumavy/Flora des Böhmerwaldes 21/04/2026

Data o rozšíření rostlin pochází z Databáze české flóry a vegetace ([Pladias](#)), bavorské národní databáze ([AFvB](#)) a nově získaných dat v projektu Květena Šumavy. Data jsou zobrazována v síťové mapě založené na kvadrantech středoevropské mapovací sítě 5 × 3 zeměpisné minuty (ca. 5,5 × 5,9 km).

Die Verbreitungsdaten der Pflanzen stammen aus der Datenbank der Tschechischen Flora und Vegetation ([Pladias](#)), der Datenbank zur Flora von Bayern ([AFvB](#)) und neu erfassten Daten aus dem Projekt Flora des Böhmerwaldes. Angaben zur Verbreitung werden basierend auf dem Kartenraster für Mitteleuropa angegeben, abgeleitet von Quadranten mit 5 × 3 Bogenminuten (ca. 5,5 × 5,9 km).



**Evropská unie**  
Evropský fond pro regionální rozvoj



**Ziel ETZ | Cíl EÚS**  
Freistaat Bayern –  
Tschechische Republik  
Česká republika –  
Svobodný stát Bavorsko  
2014 – 2020 (INTERREG V)

FLORA DES  
BÖHMERWALDES

KVĚTENA  
ŠUMAVY

## Fotografie/Fotos



*Senecio jacobaea* – Milan Štech – Velký Javor.



**Europäische Union  
Evropská unie**  
Europäischer Fonds für  
regionale Entwicklung  
Evropský fond pro  
regionální rozvoj



**Ziel ETZ | Cíl EÚS**  
Freistaat Bayern –  
Tschechische Republik  
Česká republika –  
Svobodný stát Bavorsko  
2014 – 2020 (INTERREG V)

**FLORA DES  
BÖHMERWALDES**  
  
KVĚTENA  
ŠUMAVY



© Libor Ekrt

*Senecio jacobaea* – Libor Ekrt – údolí Křemelné.



**Europäische Union  
Evropská unie**  
Europäischer Fonds für  
regionale Entwicklung  
Evropský fond pro  
regionální rozvoj



**Ziel ETZ | Cíl EÚS**  
Freistaat Bayern –  
Tschechische Republik  
Česká republika –  
Svobodný stát Bavorsko  
2014 – 2020 (INTERREG V)

**FLORA DES  
BÖHMERWALDES**  
  
**KVĚTENA  
ŠUMAVY**



© Milan Štech

*Senecio jacobaea* – Milan Štech – Velký Javor.



**Europäische Union  
Evropská unie**  
Europäischer Fonds für  
regionale Entwicklung  
Evropský fond pro  
regionální rozvoj



**Ziel ETZ | Cíl EÚS**  
Freistaat Bayern –  
Tschechische Republik  
Česká republika –  
Svobodný stát Bavorsko  
2014 – 2020 (INTERREG V)

**FLORA DES  
BÖHMERWALDES**  
KVĚTENA  
ŠUMAVY



© Libor Ekrt

*Senecio jacobaea* – Libor Ekrt – údolí Křemelné.



**Europäische Union  
Evropská unie**  
Europäischer Fonds für  
regionale Entwicklung  
Evropský fond pro  
regionální rozvoj



**Ziel ETZ | Cíl EÚS**  
Freistaat Bayern –  
Tschechische Republik  
Česká republika –  
Svobodný stát Bavorsko  
2014 – 2020 (INTERREG V)

  
**FLORA DES  
BÖHMERWALDES**