

Scorzonera humilis – hadí mord nízký

Druh s převážně středoevropským areálem, který na východ zasahuje do povodí severní Dviny a Volhy. Ve střední Evropě roste mezerovitě, především ve středních a vyšších polohách. Na Šumavě roste velmi hojně. Je zastoupen téměř ve všech kvadrantech všech tří zemí, vzácnější je jen v některých hřebenových partiích s nedostatkem vhodných stanovišť. Přestože ustoupil z intenzivně obhospodařovaných stanovišť, stále je v mnohých částech území hojný na vlhčích loukách a pastvinách i ve světlých lesích.

Scorzonera humilis – Niedrige Schwarzwurzel

Druh s převážně středoevropským areálem, který na východ zasahuje do povodí severní Dviny a Volhy. Ve střední Evropě roste mezerovitě, především ve středních a vyšších polohách. Na Šumavě roste velmi hojně. Je zastoupen téměř ve všech kvadrantech všech tří zemí, vzácnější je jen v některých hřebenových partiích s nedostatkem vhodných stanovišť. Přestože ustoupil z intenzivně obhospodařovaných stanovišť, stále je v mnohých částech území hojný na vlhčích loukách a pastvinách i ve světlých lesích.

Červený seznam Šumavy/Rote Liste des Böhmerwaldes

NT (Near Threatened/Blízké ohrožení/Potenziell gefährdet)

Literatura/Literatur



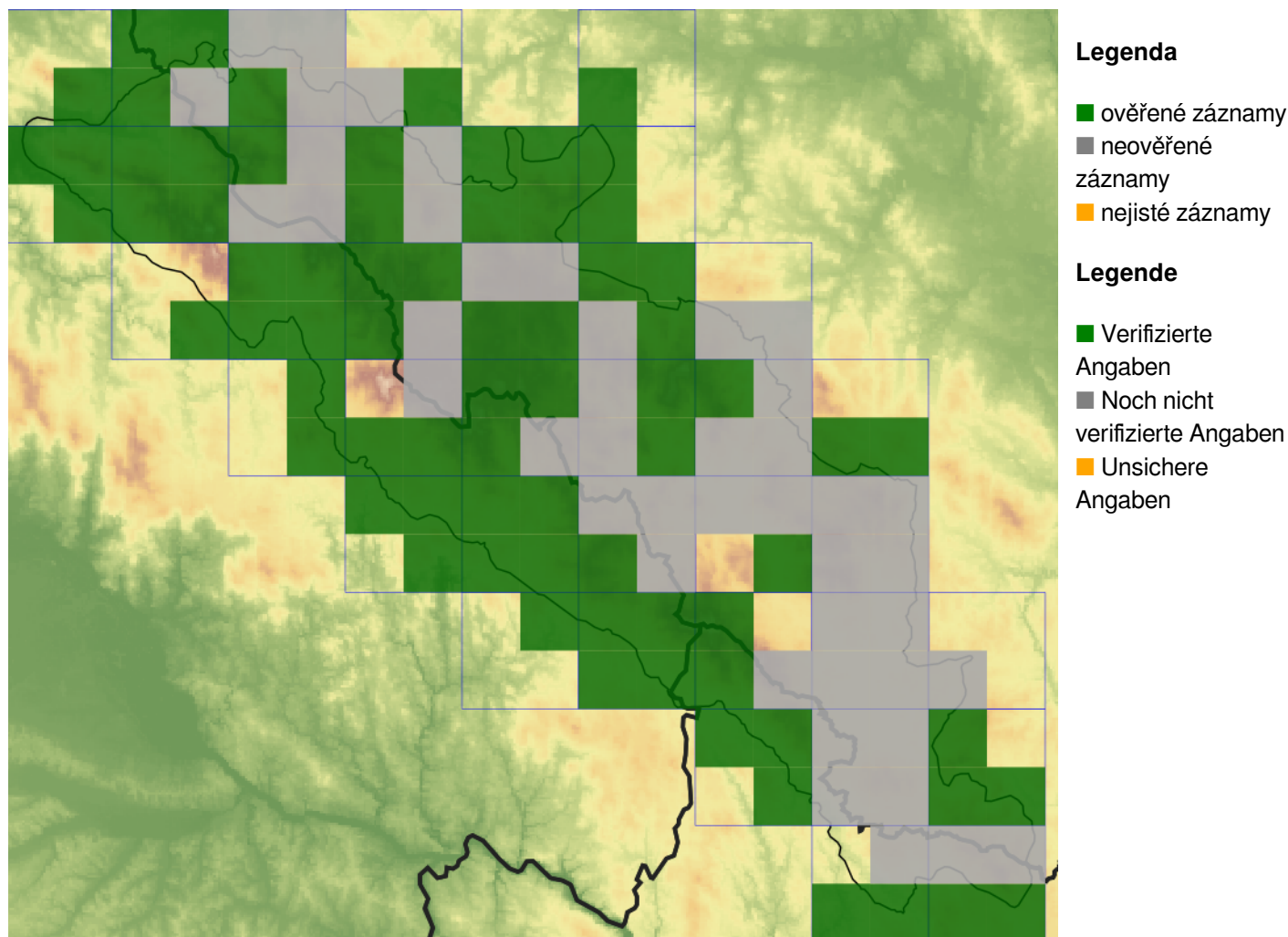
**Europäische Union
Evropská unie**
Europäischer Fonds für
regionale Entwicklung
Evropský fond pro
regionální rozvoj



Ziel ETZ | Cíl EÚS
Freistaat Bayern –
Tschechische Republik
Česká republika –
Svobodný stát Bavorsko
2014 – 2020 (INTERREG V)



Mapa rozšíření/Erweiterungskarte



© Květena Šumavy/Flora des Böhmerwaldes 21/04/2026

Data o rozšíření rostlin pochází z Databáze české flóry a vegetace ([Pladias](#)), bavorské národní databáze ([AFvB](#)) a nově získaných dat v projektu Květena Šumavy. Data jsou zobrazována v síťové mapě založené na kvadrantech středoevropské mapovací sítě 5 × 3 zeměpisné minuty (ca. 5,5 × 5,9 km).

Die Verbreitungsdaten der Pflanzen stammen aus der Datenbank der Tschechischen Flora und Vegetation ([Pladias](#)), der Datenbank zur Flora von Bayern ([AFvB](#)) und neu erfassten Daten aus dem Projekt Flora des Böhmerwaldes. Angaben zur Verbreitung werden basierend auf dem Kartenraster für Mitteleuropa angegeben, abgeleitet von Quadranten mit 5 × 3 Bogenminuten (ca. 5,5 × 5,9 km).



Evropská unie
Evropský fond pro regionální rozvoj



Ziel ETZ | Cíl EÚS
Freistaat Bayern –
Tschechische Republik
Česká republika –
Svobodný stát Bavorsko
2014 – 2020 (INTERREG V)

FLORA DES
BÖHMERWALDES

KVĚTENA
ŠUMAVY

Fotografie/Fotos



Scorzonera humilis – Petr Koutecký – Dolní Sněžná.



**Europäische Union
Evropská unie**
Europäischer Fonds für
regionale Entwicklung
Evropský fond pro
regionální rozvoj



Ziel ETZ | Cíl EÚS
Freistaat Bayern –
Tschechische Republik
Česká republika –
Svobodný stát Bavorsko
2014 – 2020 (INTERREG V)

**FLORA DES
BÖHMERWALDES**
**KVĚTEN A
ŠUMAVY**



***Scorzonera humilis* – Alena Vydrová – Boletice.**



**Europäische Union
Evropská unie**
Europäischer Fonds für
regionale Entwicklung
Evropský fond pro
regionální rozvoj



Ziel ETZ | Cíl EÚS
Freistaat Bayern –
Tschechische Republik
Česká republika –
Svobodný stát Bavorsko
2014 – 2020 (INTERREG V)

**FLORA DES
BÖHMERWALDES**

**KVĚTENA
ŠUMAVY**



© Alena Vydrová

***Scorzonera humilis* – Alena Vydrová – Javorník.**



Evropská unie
Evropská unie
Evropäischer Fonds für
regionale Entwicklung
Evropský fond pro
regionální rozvoj



Ziel ETZ | Cíl EÚS
Freistaat Bayern –
Tschechische Republik
Česká republika –
Svobodný stát Bavorsko
2014 – 2020 (INTERREG V)

**FLORA DES
BÖHMERWALDES**
KVĚTENA
ŠUMAVY



© Petr Koutecký

***Scorzonera humilis* – Petr Koutecký – Kramolín.**



**Europäische Union
Evropská unie**
Europäischer Fonds für
regionale Entwicklung
Evropský fond pro
regionální rozvoj



Ziel ETZ | Cíl EÚS
Freistaat Bayern –
Tschechische Republik
Česká republika –
Svobodný stát Bavorsko
2014 – 2020 (INTERREG V)

**FLORA DES
BÖHMERWALDES**
**KVĚTENA
ŠUMAVY**