

Sanguisorba officinalis – krvavec toten

Krvavec toten se vyskytuje v celé Eurasii od hor submediteránního pásu až po boreální pásmo a v západní části Severní Ameriky. Vyskytuje se hojně v nižších a středních polohách celé Šumavy. V nejvyšších polohách se s ním setkáme pouze vzácně. Roste hlavně na vlhkých, mírně živinami bohatých loukách a pastvinách, ve vyšších polohách pak v bylinných lemech podél komunikací.

Höchster Standort: 1400 m ü. NHN

Sanguisorba officinalis – Großer Wiesenknopf

Der Große Wiesenknopf kommt in ganz Eurasien von den Bergen der submediterranen Zone bis zur borealen Zone und im Westteil von Nordamerika vor. Er kommt in niedrigeren und mittleren Lagen des ganzen Böhmerwaldes häufig vor. In den höchsten Lagen findet man ihn nur selten. Er wächst hauptsächlich auf feuchten, mäßig nährstoffreichen Wiesen und Weiden, in höheren Lagen in Kräutersäumen entlang Straßen.

Höchster Standort: 1400 m ü. NHN

Červený seznam Šumavy/Rote Liste des Böhmerwaldes

LC (Least Concern/Neohrožené/Nicht gefährdet)

Literatura/Literatur



**Europäische Union
Evropská unie**
Europäischer Fonds für
regionale Entwicklung
Evropský fond pro
regionální rozvoj



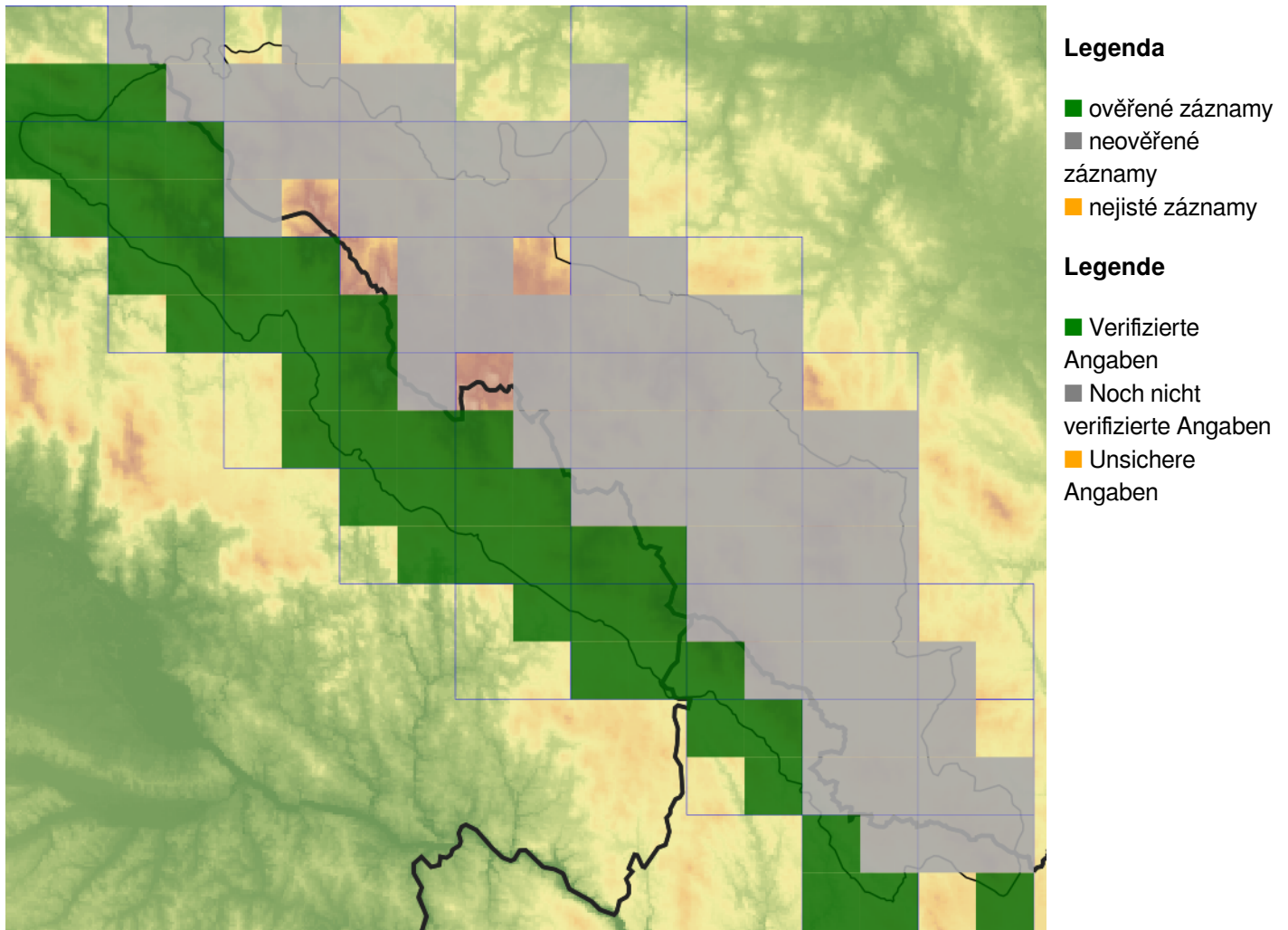
Ziel ETZ | Cíl EÚS
Freistaat Bayern –
Tschechische Republik
Česká republika –
Svobodný stát Bavorsko
2014 – 2020 (INTERREG V)



FLORA DES
BÖHMERWALDES

KVĚTENA
ŠUMAVY

Mapa rozšíření/Erweiterungskarte



© Květena Šumavy/Flora des Böhmerwaldes 21/04/2026

Data o rozšíření rostlin pochází z Databáze české flóry a vegetace ([Pladias](#)), bavorské národní databáze ([AFvB](#)) a nově získaných dat v projektu Květena Šumavy. Data jsou zobrazována v síťové mapě založené na kvadrantech středoevropské mapovací sítě 5 × 3 zeměpisné minuty (ca. 5,5 × 5,9 km).

Die Verbreitungsdaten der Pflanzen stammen aus der Datenbank der Tschechischen Flora und Vegetation ([Pladias](#)), der Datenbank zur Flora von Bayern ([AFvB](#)) und neu erfassten Daten aus dem Projekt Flora des Böhmerwaldes. Angaben zur Verbreitung werden basierend auf dem Kartenraster für Mitteleuropa angegeben, abgeleitet von Quadranten mit 5 × 3 Bogenminuten (ca. 5,5 × 5,9 km).



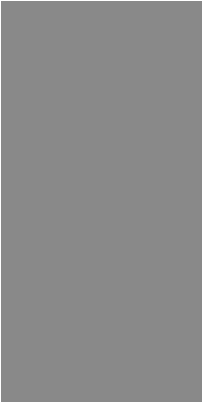
Evropská unie
Evropský fond pro regionální rozvoj



Ziel ETZ | Cíl EÚS
Freistaat Bayern –
Tschechische Republik
Česká republika –
Svobodný stát Bavorsko
2014 – 2020 (INTERREG V)



Fotografie/Fotos



Sanguisorba officinalis – Alena Lepší – Kašperské Hory.



**Europäische Union
Evropská unie**
Europäischer Fonds für
regionale Entwicklung
Evropský fond pro
regionální rozvoj



Ziel ETZ | Cíl EÚS
Freistaat Bayern –
Tschechische Republik
Česká republika –
Svobodný stát Bavorsko
2014 – 2020 (INTERREG V)

FLORA DES
BÖHMERWALDES



KVĚTENA
ŠUMAVY