

***Salix purpurea* – vrba nachová**

Keřovitá vrba, která preferuje štěrkovité půdy. Vyskytuje se nejčastěji podél vodních toků se štěrkovitými břehy, ale osídluje i lidmi vytvořená stanoviště s vhodným substrátem (břehy vodních nádrží, příkopy a okraje cest, ale i opuštěné plochy po stavbách apod.). Na Šumavě se vyskytuje roztroušeně až do nadmořské výšky okolo 1000 m, podél cest je výjimečně nalézána i výše (např. na Poledníku více než 1300 m n. m.). Někdy je vysazována ke zpevnování břehů a v prutnicích. Název je odvozen od zbarvení prašníků, resp. mladých samčích jehněd.

***Salix purpurea* – Purpur-Weide**

Keřovitá vrba, která preferuje štěrkovité půdy. Vyskytuje se nejčastěji podél vodních toků se štěrkovitými břehy, ale osídluje i lidmi vytvořená stanoviště s vhodným substrátem (břehy vodních nádrží, příkopy a okraje cest, ale i opuštěné plochy po stavbách apod.). Na Šumavě se vyskytuje roztroušeně až do nadmořské výšky okolo 1000 m, podél cest je výjimečně nalézána i výše (např. na Poledníku více než 1300 m n. m.). Někdy je vysazována ke zpevnování břehů a v prutnicích. Název je odvozen od zbarvení prašníků, resp. mladých samčích jehněd.

Červený seznam Šumavy/Rote Liste des Böhmerwaldes

LC (Least Concern/Neohrožené/Nicht gefährdet)

Literatura/Literatur



**Europäische Union
Evropská unie**
Europäischer Fonds für
regionale Entwicklung
Evropský fond pro
regionální rozvoj



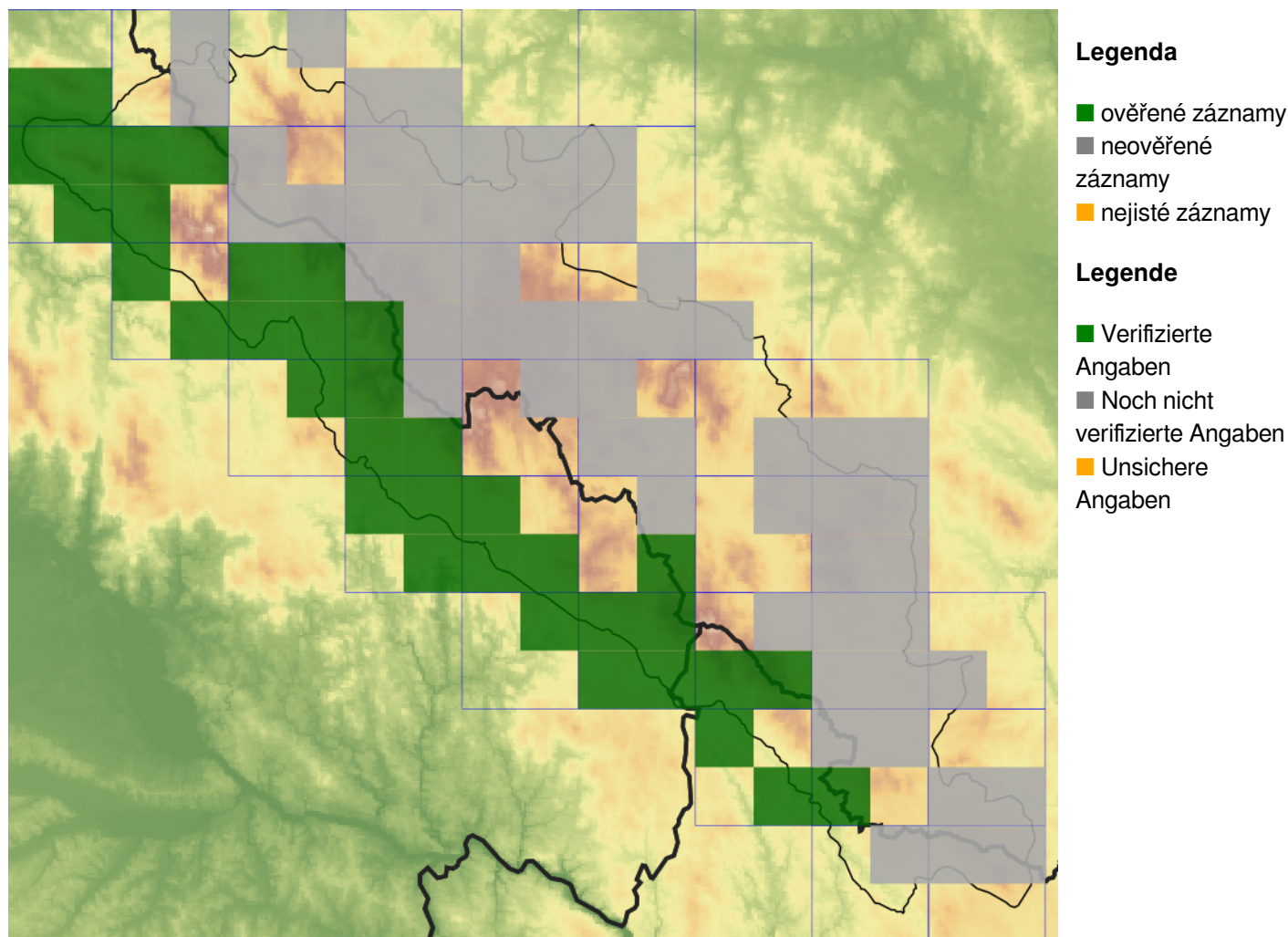
Ziel ETZ | Cíl EÚS
Freistaat Bayern –
Tschechische Republik
Česká republika –
Svobodný stát Bavorsko
2014 – 2020 (INTERREG V)



FLORA DES
BÖHMERWALDES

KVĚTENA
ŠUMAVY

Mapa rozšíření/Erweiterungskarte



© Květena Šumavy/Flora des Böhmerwaldes 23/04/2026

Data o rozšíření rostlin pochází z Databáze české flóry a vegetace ([Pladias](#)), bavorské národní databáze ([AFvB](#)) a nově získaných dat v projektu Květena Šumavy. Data jsou zobrazována v síťové mapě založené na kvadrantech středoevropské mapovací sítě 5 × 3 zeměpisné minuty (ca. 5,5 × 5,9 km).

Die Verbreitungsdaten der Pflanzen stammen aus der Datenbank der Tschechischen Flora und Vegetation ([Pladias](#)), der Datenbank zur Flora von Bayern ([AFvB](#)) und neu erfassten Daten aus dem Projekt Flora des Böhmerwaldes. Angaben zur Verbreitung werden basierend auf dem Kartenraster für Mitteleuropa angegeben, abgeleitet von Quadranten mit 5 × 3 Bogenminuten (ca. 5,5 × 5,9 km).



Evropská unie
Evropský fond pro regionální rozvoj



Ziel ETZ | Cíl EÚS
Freistaat Bayern –
Tschechische Republik
Česká republika –
Svobodný stát Bavorsko
2014 – 2020 (INTERREG V)

FLORA DES
BÖHMERWALDES



KVĚTENA
ŠUMAVY

Fotografie/Fotos



© Libor Ekrť

Salix purpurea – Libor Ekrť – Modrava.



**Europäische Union
Evropská unie**
Europäischer Fonds für
regionale Entwicklung
Evropský fond pro
regionální rozvoj



Ziel ETZ | Cíl EÚS
Freistaat Bayern –
Tschechische Republik
Česká republika –
Svobodný stát Bavorsko
2014 – 2020 (INTERREG V)

**FLORA DES
BÖHMERWALDES**

**KVĚTENA
ŠUMAVY**



***Salix purpurea* – Libor Ekrt – Modrava.**



**Europäische Union
Evropská unie**
Europäischer Fonds für
regionale Entwicklung
Evropský fond pro
regionální rozvoj



Ziel ETZ | Cíl EÚS
Freistaat Bayern –
Tschechische Republik
Česká republika –
Svobodný stát Bavorsko
2014 – 2020 (INTERREG V)

**FLORA DES
BÖHMERWALDES**

**KVĚTENA
ŠUMAVY**



© Alena Vydrová

Salix purpurea – Alena Vydrová – Otice.



**Europäische Union
Evropská unie**
Europäischer Fonds für
regionale Entwicklung
Evropský fond pro
regionální rozvoj



Ziel ETZ | Cíl EÚS
Freistaat Bayern –
Tschechische Republik
Česká republika –
Svobodný stát Bavorsko
2014 – 2020 (INTERREG V)

**FLORA DES
BÖHMERWALDES**
 **KVĚTENA
ŠUMAVY**



© Milan Štech

Salix purpurea – Milan Štech – Hůrka.



**Europäische Union
Evropská unie**
Europäischer Fonds für
regionale Entwicklung
Evropský fond pro
regionální rozvoj



Ziel ETZ | Cíl EÚS
Freistaat Bayern –
Tschechische Republik
Česká republika –
Svobodný stát Bavorsko
2014 – 2020 (INTERREG V)

**FLORA DES
BÖHMERWALDES**

**KVĚTENA
ŠUMAVY**