

***Rubus permalacus* – ostružiník nejměkčí**

Tento nepopsaný zástupce sekce *Corylifolii* je doposud známý z několika středoevropských států včetně Bavorska a České republiky (Trávníček in litt. 2020). Ve sledovaném území byl nalezen v jeho nejzápadnější části pouze na jediné lokalitě, kterou objevili v roce 2019 M. a P. Lepší. Druh roste na okraji lesa a louky u bavorské osady Beckendorf. Na lokalitě byl zaznamenán pouze jeden středně velký keř.

Nejvyšší výskyt: 530 m n. m.

***Rubus permalacus* –**

Dieser unbeschriebene Vertreter der Sektion *Corylifolii* ist bisher aus einigen mitteleuropäischen Staaten einschließlich Bayerns und der Tschechischen Republik bekannt (Trávníček in litt. 2020). Auf dem verfolgten Gebiet wurde er in seinem westlichsten Teil nur in der einzigen Lokalität gefunden, die im Jahr 2019 von M. und P. Lepší entdeckt wurde. Die Art wächst an einem Wald- und Wiesenrand bei der bayerischen Ortschaft Beckendorf. In der Lokalität wurde nur ein mittelgroßer Strauch festgestellt.

Nejvyšší výskyt: 530 m n. m.

Červený seznam Šumavy/Rote Liste des Böhmerwaldes

NA (Not Applicable/Nevhodné pro hodnocení/Bewertungsungeeignet)

Literatura/Literatur



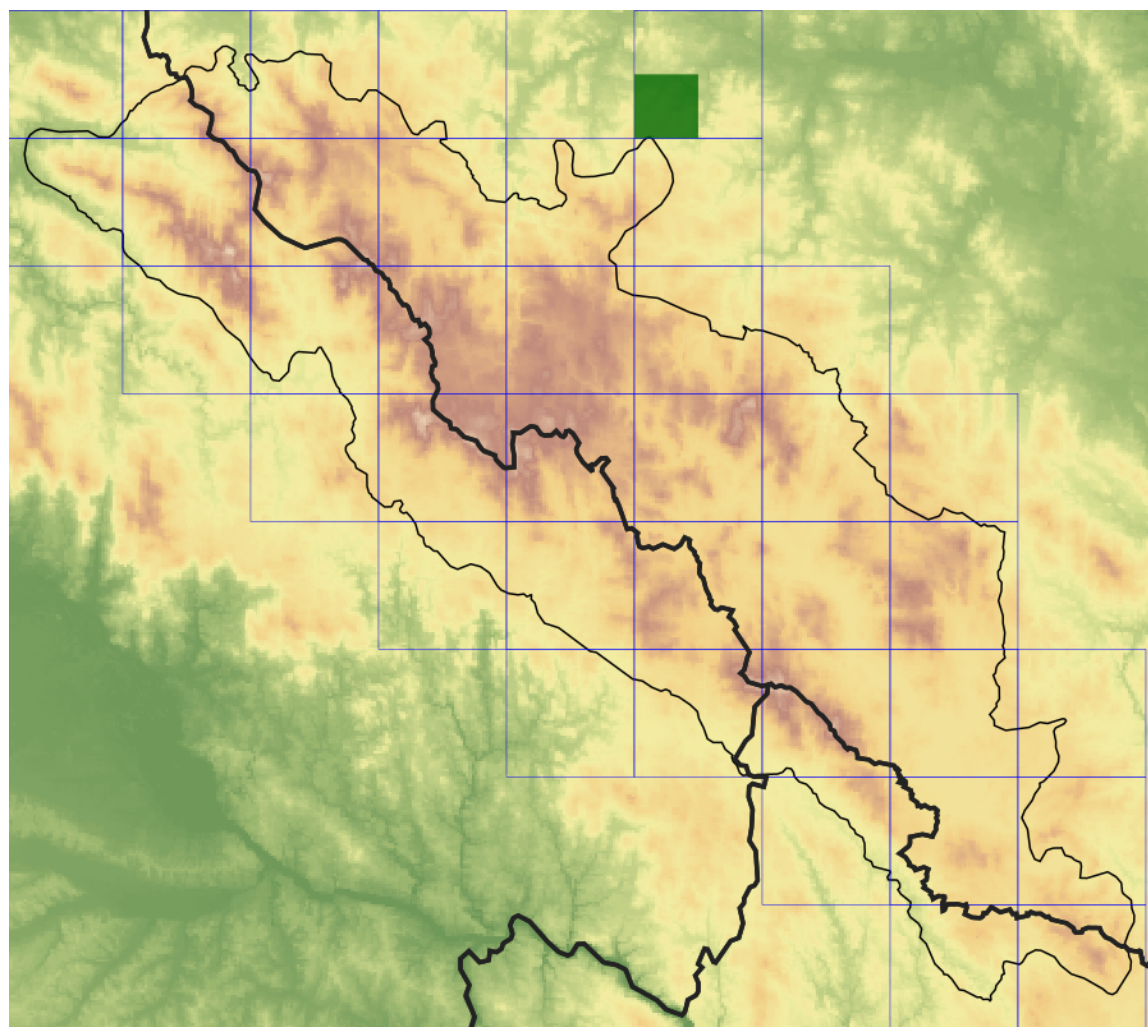
**Europäische Union
Evropská unie**
Europäischer Fonds für
regionale Entwicklung
Evropský fond pro
regionální rozvoj



Ziel ETZ | Cíl EÚS
Freistaat Bayern –
Tschechische Republik
Česká republika –
Svobodný stát Bavorsko
2014 – 2020 (INTERREG V)


**FLORA DES
BÖHMERWALDES**
**KVĚTEN A
ŠUMAVY**

Mapa rozšíření/Erweiterungskarte



Legenda

- ověřené záznamy
- neověřené záznamy
- nejisté záznamy

Legende

- Verifizierte Angaben
- Noch nicht verifizierte Angaben
- Unsichere Angaben

© Květena Šumavy/Flora des Böhmerwaldes 24/04/2026

Data o rozšíření rostlin pochází z Databáze české flóry a vegetace ([Pladias](#)), bavorské národní databáze ([AFvB](#)) a nově získaných dat v projektu Květena Šumavy. Data jsou zobrazována v síťové mapě založené na kvadrantech středoevropské mapovací sítě 5 × 3 zeměpisné minuty (ca. 5,5 × 5,9 km).

Die Verbreitungsdaten der Pflanzen stammen aus der Datenbank der Tschechischen Flora und Vegetation ([Pladias](#)), der Datenbank zur Flora von Bayern ([AFvB](#)) und neu erfassten Daten aus dem Projekt Flora des Böhmerwaldes. Angaben zur Verbreitung werden basierend auf dem Kartenraster für Mitteleuropa angegeben, abgeleitet von Quadranten mit 5 × 3 Bogenminuten (ca. 5,5 × 5,9 km).



Evropská unie
Evropský fond pro regionální rozvoj



Ziel ETZ | Cíl EÚS
Freistaat Bayern –
Tschechische Republik
Česká republika –
Svobodný stát Bavorsko
2014 – 2020 (INTERREG V)



Fotografie/Fotos



**Europäische Union
Evropská unie**
Europäischer Fonds für
regionale Entwicklung
Evropský fond pro
regionální rozvoj



Ziel ETZ | Cíl EÚS
Freistaat Bayern –
Tschechische Republik
Česká republika –
Svobodný stát Bavorsko
2014 – 2020 (INTERREG V)

**FLORA DES
BÖHMERWALDES**  **KVĚTENA
ŠUMAVY**