

## **Quercus rubra – dub červený**

Původní je ve východní části Severní Ameriky. V Evropě je pěstován v lesích nižších poloh i v intravilánech obcí a místy se stal naturalizovaným druhem. Na Šumavě je jeho výskyt v lesích vzácný, vyskytuje se asi do 900 m n. m., avšak na některých místech také zmlazuje (např. Čeňkova Pila, Karlina Pila, Zwieselau, Zwieselwaldhaus).

## **Quercus rubra – Rot-Eiche**

Sie ist im Ostteil Nordamerikas ursprünglich. In Europa wird sie in Wäldern niedrigerer Lagen sowie in Innenbereichen von Gemeinden gepflanzt und stellenweise wurde sie zu einer naturalisierten Art. Im Böhmerwald ist ihr Vorkommen in Wäldern immer selten, die Rot-Eiche kommt etwa bis 900 m ü. NHN vor, in manchen Stellen verjüngt sie jedoch auch (z. B. Čeňkova Pila, Karlina Pila, Zwieselau, Zwieselwaldhaus).

## **Červený seznam Šumavy/Rote Liste des Böhmerwaldes**

NA (Not Applicable/Nevhodné pro hodnocení/Bewertungsungeeignet )

## **Literatura/Literatur**



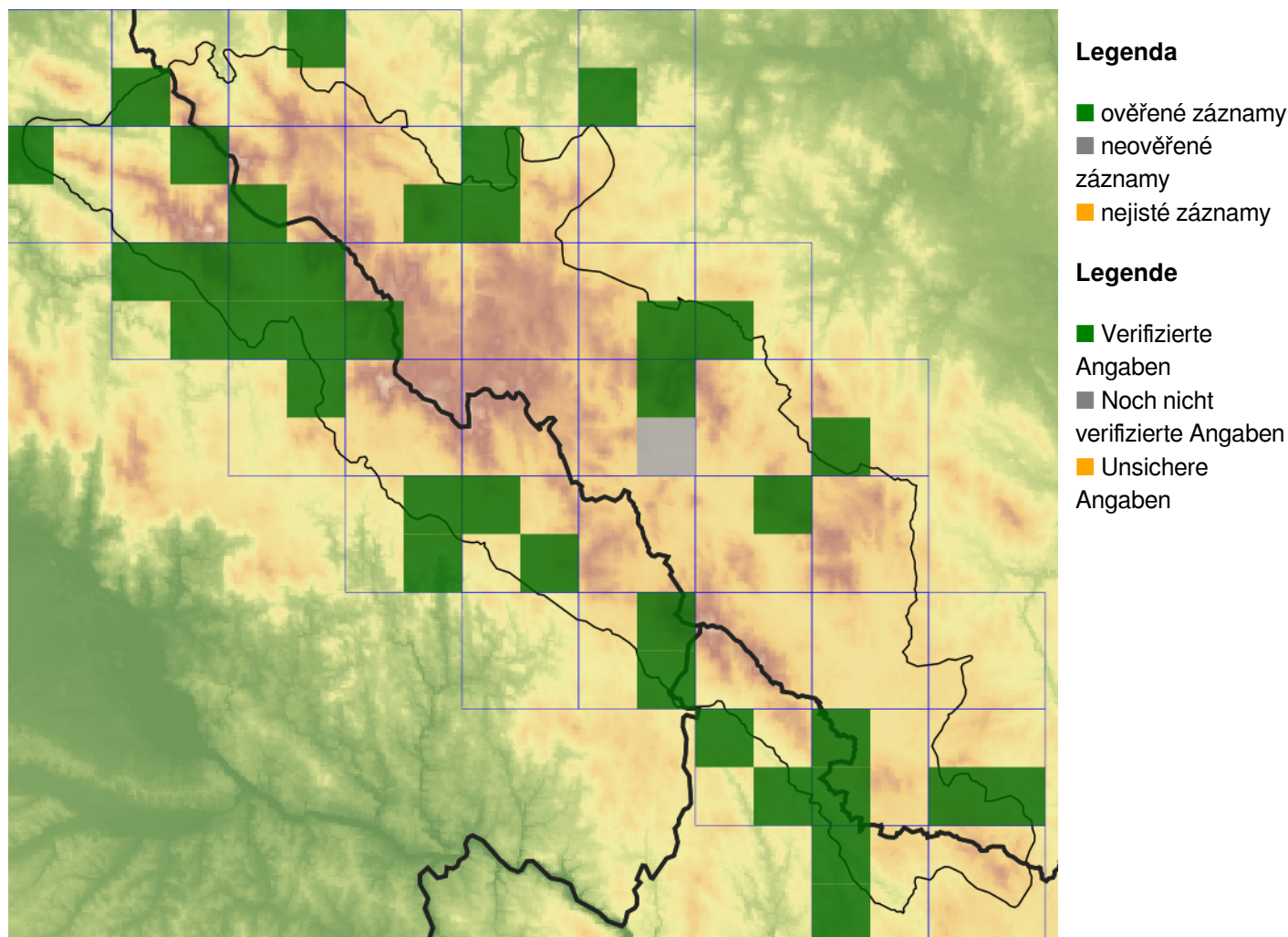
**Europäische Union  
Evropská unie**  
Europäischer Fonds für  
regionale Entwicklung  
Evropský fond pro  
regionální rozvoj



**Ziel ETZ | Cíl EÚS**  
Freistaat Bayern –  
Tschechische Republik  
Česká republika –  
Svobodný stát Bavorsko  
2014 – 2020 (INTERREG V)

  
**FLORA DES  
BÖHMERWALDES**  
**KVĚTENA  
ŠUMAVY**

## Mapa rozšíření/Erweiterungskarte



© Květena Šumavy/Flora des Böhmerwaldes 20/05/2026

Data o rozšíření rostlin pochází z Databáze české flóry a vegetace ([Pladias](#)), bavorské národní databáze ([AFvB](#)) a nově získaných dat v projektu Květena Šumavy. Data jsou zobrazována v síťové mapě založené na kvadrantech středoevropské mapovací sítě 5 × 3 zeměpisné minuty (ca. 5,5 × 5,9 km).

Die Verbreitungsdaten der Pflanzen stammen aus der Datenbank der Tschechischen Flora und Vegetation ([Pladias](#)), der Datenbank zur Flora von Bayern ([AFvB](#)) und neu erfassten Daten aus dem Projekt Flora des Böhmerwaldes. Angaben zur Verbreitung werden basierend auf dem Kartenraster für Mitteleuropa angegeben, abgeleitet von Quadranten mit 5 × 3 Bogenminuten (ca. 5,5 × 5,9 km).

## Fotografie/Fotos



© Milan Štech

*Quercus rubra* – Milan Štech – Včelná pod Boubínem.



**Europäische Union  
Evropská unie**  
Europäischer Fonds für  
regionale Entwicklung  
Evropský fond pro  
regionální rozvoj



**Ziel ETZ | Cíl EÚS**  
Freistaat Bayern –  
Tschechische Republik  
Česká republika –  
Svobodný stát Bavorsko  
2014 – 2020 (INTERREG V)

FLORA DES  
BÖHMERWALDES

KVĚTENA  
ŠUMAVY