

## **Quercus robur – dub letní (křemelák)**

Roste téměř v celé Evropě. V její střední části se s ním setkáme zejména v nížinách a pahorkatinách, kde je součástí lužních lesů a různých typů doubrav a dubohabřin. Na Šumavě roste vzácně v lesích a jejich pláštích zejména v nižších polohách, řada lokalit je známa asi do 850 m n. m. Chybí ve střední části Šumavských plání. Výjimečně se vyskytuje i ve vysokých polohách, ovšem pouze ve formě semenáčků vzniklých pravděpodobně zanesením žaludů ptactvem (např. holina na bavorské hoře Ruckowitzberg v nadmořské výšce 1250 m).

## **Quercus robur – Stiel-Eiche**

Die Stiel-Eiche wächst fast in ganz Europa. In Mitteleuropa begegnen wir ihr besonders in Tiefebene und Hügelländern, wo sie Bestandteil von Auenwäldern und verschiedenen Typen von Eichen- und Eichen-Hainbuchen-Wäldern ist. Im Böhmerwald wächst sie selten in Wäldern und ihren Mänteln besonders in niedrigeren Lagen, eine Reihe von Lokalitäten ist etwa bis 850 m ü.d.M. bekannt. Sie fehlt im Zentralteil der Böhmerwald Ebenen. Ausnahmsweise kommt sie auch in hohen Lagen vor, jedoch nur in Form von Keimlingen, die durch die Verschleppung von Eicheln durch Vögel entstanden sein dürften (z. B. die Kahlfläche auf dem bayerischen Berg Ruckowitzberg in einer Meereshöhe von 1250 m).

## **Červený seznam Šumavy/Rote Liste des Böhmerwaldes**

LC (Least Concern/Neohrožené/Nicht gefährdet)

## **Literatura/Literatur**



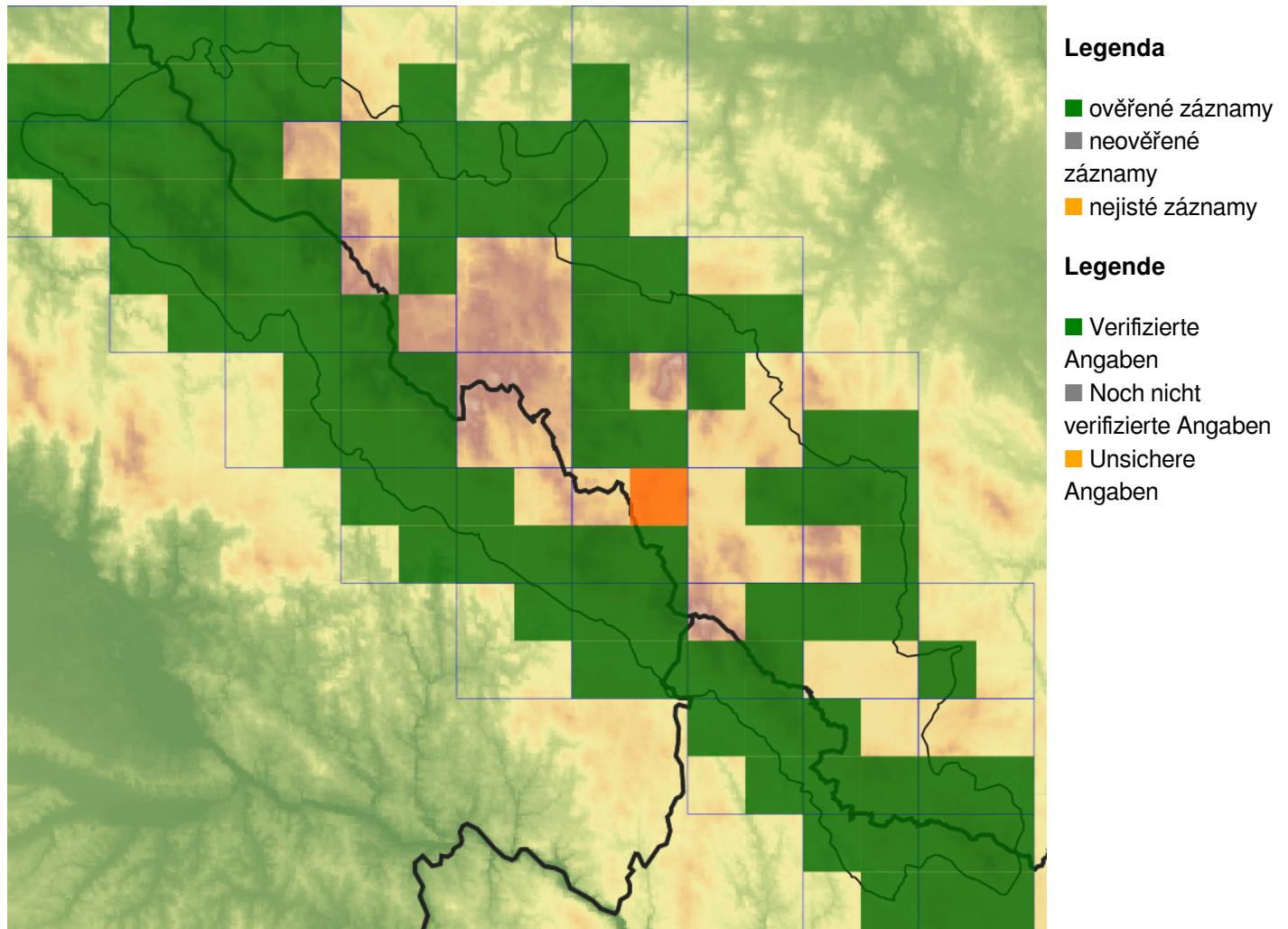
**Europäische Union  
Evropská unie**  
Europäischer Fonds für  
regionale Entwicklung  
Evropský fond pro  
regionální rozvoj



**Ziel ETZ | Cíl EÚS**  
Freistaat Bayern –  
Tschechische Republik  
Česká republika –  
Svobodný stát Bavorsko  
2014 – 2020 (INTERREG V)

  
**FLORA DES  
BÖHMERWALDES**  
**KVĚTENA  
ŠUMAVY**

## Mapa rozšíření/Erweiterungskarte



© Květena Šumavy/Flora des Böhmerwaldes 21/04/2026

Data o rozšíření rostlin pochází z Databáze české flóry a vegetace ([Pladias](#)), bavorské národní databáze ([AFvB](#)) a nově získaných dat v projektu Květena Šumavy. Data jsou zobrazována v síťové mapě založené na kvadrantech středoevropské mapovací sítě 5 × 3 zeměpisné minuty (ca. 5,5 × 5,9 km).

Die Verbreitungsdaten der Pflanzen stammen aus der Datenbank der Tschechischen Flora und Vegetation ([Pladias](#)), der Datenbank zur Flora von Bayern ([AFvB](#)) und neu erfassten Daten aus dem Projekt Flora des Böhmerwaldes. Angaben zur Verbreitung werden basierend auf dem Kartenraster für Mitteleuropa angegeben, abgeleitet von Quadranten mit 5 × 3 Bogenminuten (ca. 5,5 × 5,9 km).



**Evropská unie**  
Evropský fond pro regionální rozvoj



**Ziel ETZ | Cíl EÚS**  
Freistaat Bayern –  
Tschechische Republik  
Česká republika –  
Svobodný stát Bavorsko  
2014 – 2020 (INTERREG V)



## Fotografie/Fotos



**Europäische Union  
Evropská unie**  
Europäischer Fonds für  
regionale Entwicklung  
Evropský fond pro  
regionální rozvoj



**Ziel ETZ | Cíl EÚS**  
Freistaat Bayern –  
Tschechische Republik  
Česká republika –  
Svobodný stát Bavorsko  
2014 – 2020 (INTERREG V)

**FLORA DES  
BÖHMERWALDES**  
**KVĚTENA  
ŠUMAVY**