

***Potentilla norvegica* – mochna norská**

Areál mochny norské zahrnuje většinu Evropy vyjma její jižní části, na východ zasahuje přes Sibiř až do Mandžuska a Japonska, známá je i v Severní Americe. Druh má značně nerovnoměrné rozšíření. Těžiště jeho výskytu leží v mezofytiku v rybníčních pánvích, do hor je většinou pouze přechodně zavlékán. Zatímco všechny údaje na české straně Šumavy pocházejí z jihovýchodní části pohoří z širšího okolí vodní nádrže Lipno, na německé straně byl druh zjištěn pouze v severozápadní části pohoří v okolí Zwieselu, Lamu a Bodenmais. Vyhledává obnažená dna, břehy vodních nádrží a toků a ruderální plochy. Preferuje vlhké živinami bohatší půdy mírně kyselé až mírně bazické reakce.

***Potentilla norvegica* – Norwegisches Fingerkraut**

Areál mochny norské zahrnuje většinu Evropy vyjma její jižní části, na východ zasahuje přes Sibiř až do Mandžuska a Japonska, známá je i v Severní Americe. Druh má značně nerovnoměrné rozšíření. Těžiště jeho výskytu leží v mezofytiku v rybníčních pánvích, do hor je většinou pouze přechodně zavlékán. Zatímco všechny údaje na české straně Šumavy pocházejí z jihovýchodní části pohoří z širšího okolí vodní nádrže Lipno, na německé straně byl druh zjištěn pouze v severozápadní části pohoří v okolí Zwieselu, Lamu a Bodenmais. Vyhledává obnažená dna, břehy vodních nádrží a toků a ruderální plochy. Preferuje vlhké živinami bohatší půdy mírně kyselé až mírně bazické reakce.

Červený seznam Šumavy/Rote Liste des Böhmerwaldes

NT (Near Threatened/Blízké ohrožení/Potenziell gefährdet)

Literatura/Literatur



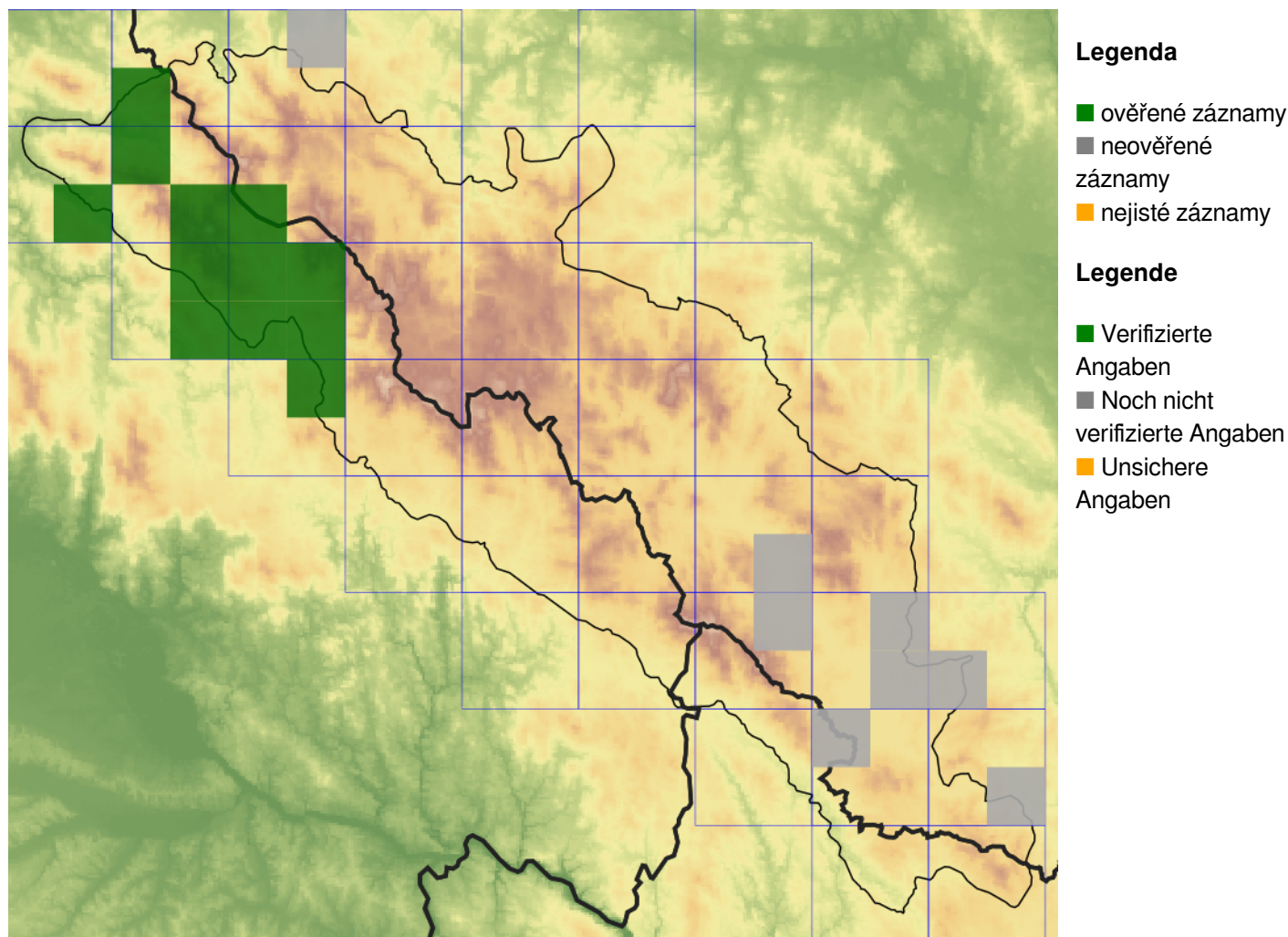
**Europäische Union
Evropská unie**
Europäischer Fonds für
regionale Entwicklung
Evropský fond pro
regionální rozvoj



Ziel ETZ | Cíl EÚS
Freistaat Bayern –
Tschechische Republik
Česká republika –
Svobodný stát Bavorsko
2014 – 2020 (INTERREG V)


FLORA DES
BÖHMERWALDES
KVĚTENA
ŠUMAVY

Mapa rozšíření/Erweiterungskarte



© Květena Šumavy/Flora des Böhmerwaldes 22/04/2026

Data o rozšíření rostlin pochází z Databáze české flóry a vegetace ([Pladias](#)), bavorské národní databáze ([AFvB](#)) a nově získaných dat v projektu Květena Šumavy. Data jsou zobrazována v síťové mapě založené na kvadrantech středoevropské mapovací sítě 5 × 3 zeměpisné minuty (ca. 5,5 × 5,9 km).

Die Verbreitungsdaten der Pflanzen stammen aus der Datenbank der Tschechischen Flora und Vegetation ([Pladias](#)), der Datenbank zur Flora von Bayern ([AFvB](#)) und neu erfassten Daten aus dem Projekt Flora des Böhmerwaldes. Angaben zur Verbreitung werden basierend auf dem Kartenraster für Mitteleuropa angegeben, abgeleitet von Quadranten mit 5 × 3 Bogenminuten (ca. 5,5 × 5,9 km).



Evropská unie
Evropský fond pro regionální rozvoj



Ziel ETZ | Cíl EÚS
Freistaat Bayern –
Tschechische Republik
Česká republika –
Svobodný stát Bavorsko
2014 – 2020 (INTERREG V)

FLORA DES
BÖHMERWALDES



KVĚTENA
ŠUMAVY

Fotografie/Fotos



**Europäische Union
Evropská unie**
Europäischer Fonds für
regionale Entwicklung
Evropský fond pro
regionální rozvoj



Ziel ETZ | Cíl EÚS
Freistaat Bayern –
Tschechische Republik
Česká republika –
Svobodný stát Bavorsko
2014 – 2020 (INTERREG V)


FLORA DES
BÖHMERWALDES }
KVĚTENA
ŠUMAVY